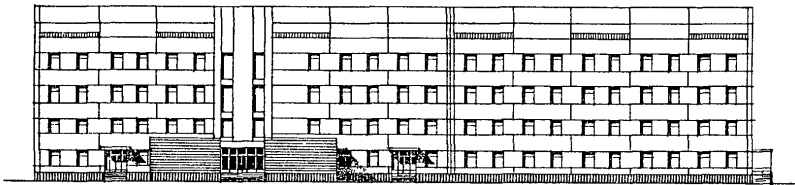
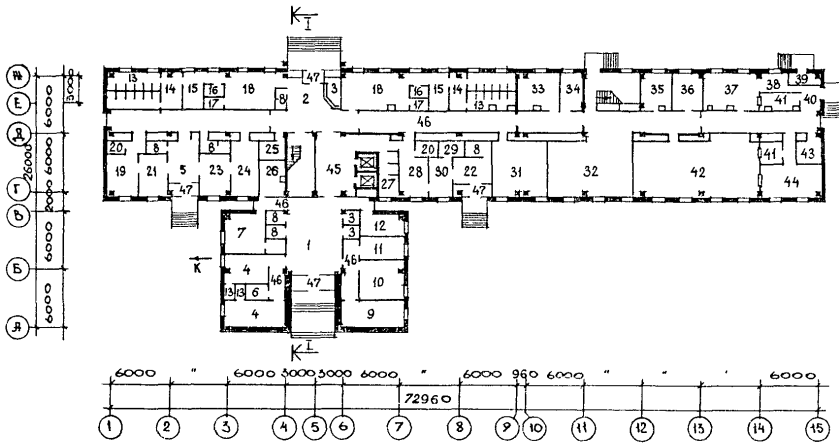


<b>СССР</b>	СТРОИТЕЛЬНЫЙ КАТАЛОГ ЧАСТЬ 2 ТИПОВЫЕ ПРОЕКТЫ ПРЕДПРИЯТИЙ, ЗДАНИЙ И СООРУЖЕНИЙ	ТИПОВОЙ ПРОЕКТ 252-3-50.85 УДК 725.5.011:691.327
<b>ЦИТП</b>	НАРКОЛОГИЧЕСКИЙ КОРПУС НА 120 КОЕК ДЛЯ ПРОМЫШЛЕННЫХ ПРЕДПРИЯТИЙ (В КОНСТРУКЦИЯХ I.СЭО-1/83)	<b>0000</b>
МАЙ <b>1986</b>		На 3 листах На 6 страницах Страница I

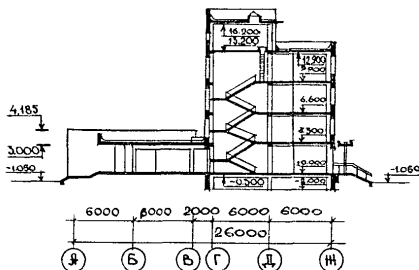
ФАСАД I-15



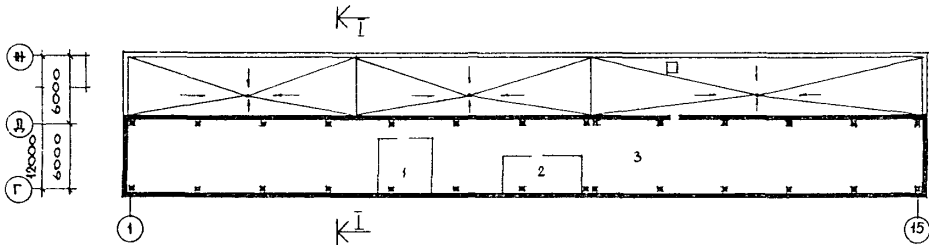
ПЛАН I ЭТАЖА



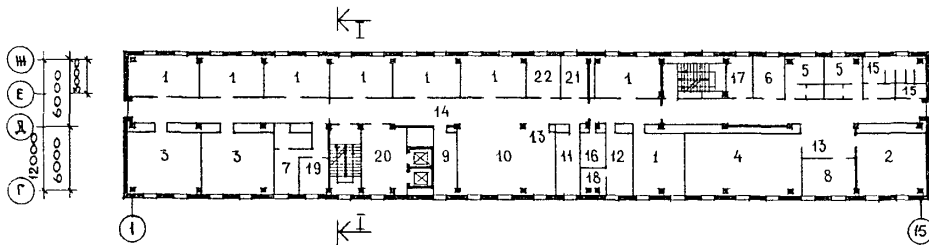
РАЗРЕЗ I-I



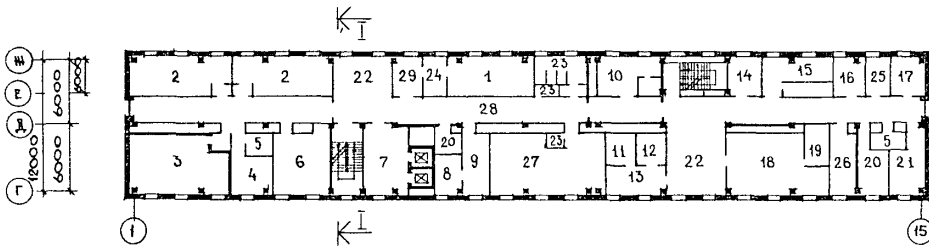
ПЛАН ТЕХНИЧЕСКОГО ЭТАЖА



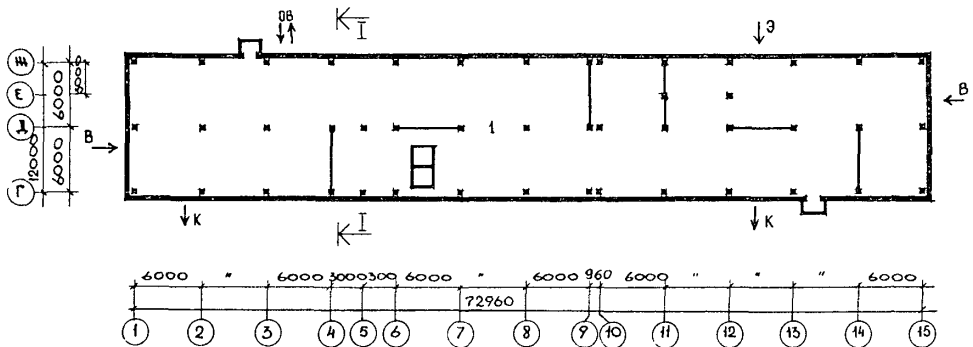
ПЛАН 3,4 ЭТАЖЕЙ



ПЛАН 2 ЭТАЖА



ПЛАН ТЕХНИЧЕСКОГО ПОДПОЛЯ



НАРКОЛОГИЧЕСКИЙ КОРПУС НА 120 КОЕК ДЛЯ ПРОМЫШЛЕННЫХ  
ПРЕДПРИЯТИЙ (В КОНСТРУКЦИЯХ 1.020-1/83)

ТИПОВОЙ ПРОЕКТ  
252-3-50.85

Лист 2  
Страница 3

ЭКСПЛИКАЦИЯ ПОМЕЩЕНИЙ

Но- мер	Наименование	Площадь, м <sup>2</sup>	Но- мер	Наименование	Площадь, м <sup>2</sup>
<b>1 ЭТАЖ</b>					
1	Вестибюль для посетителей	39,0	8	Материальная	9,0
2	Вестибюль для больных	25,0	9	Лаборантская	15,4
3	Гардеробная	10,4	10	Кабинет электрокардиографии и электроэнцефалографии с кабиной для проявления пленок	23,4
4	Гардеробная персонала для уличной и рабочей одежды	29,2	11	Комната сушки прокладок	8,0
5	Ожидальная	13,7	12	Помещение для приготовления парафина и озокерита	8,0
6	Комната личной гигиены персонала	4,7	13	Кабинет теплолечения	12,0
7	Парикмахерская для больных с кладовой	20,5	14	Кабинет терапевта, невропатолога	12,0
8	Уборная	17,4	15	Кабинет офтальмолога и оторино- ларинголога с темной, звукоизо- лированной кабиной	25,4
9	Мастерская по текущему ре- монту оборудования	18,2	16	Аппаратная диктофонного центра	11,4
10	Кладовая инвентаря	18,2	17	Кладовая переносной физиотера- певтической аппаратуры	12,0
11	Комната для бесед посетителей с лечащими врачами	10,8	18	Кабинет электро- и светолечения	45,1
12	Медицинская канцелярия	11,1	19	Помещение обработки прокладок	8,0
13	Душевая	44,2	20	Комната персонала	12,9
14	Преддушевая	10,7	21	Помещение для ремонта физиоте- рапевтической аппаратуры	13,3
15	Умывальная	20,8	22	Ожидальная	53,8
16	Кладовая загрязненной спец- одежды	5,8	23	Уборная	22,6
17	Кладовая чистой спец.одежды	5,8	24	Душевая	10,0
18	Гардеробная рабочей больничной одежды	51,3	25	Кладовая грязного белья и пред- метов уборки	12,1
19	Процедурная внутримышечных инъекций	12,4	26	Кабинет врача	15,0
20	Кладовая грязного белья и предметов уборки	6,1	27	Процедурная условно-рефлектор- ной терапии	57,0
21	Комната медицинской сестры	12,5	28	Коридор	159,4
22	Вестибюль ожидальная	12,0	29	Раздевальная	10,0
23	Кабинет врача	12,7	<b>3, 4 ЭТАЖИ</b>		
24	Кабинет условно-рефлекторной терапии	15,4	1	Спальная комната на 4 койки (189,7 x 2)	379,4
25	Помещение для сушки одежды и обуви	6,0	2	Палата на 5 коек (33,8x2)	67,6
26	Центральная бельевая	10,1	3	Спальная комната на 6 коек (71,7x2)	143,4
27	Выписная	10,0	4	Палата на 9 коек (59,1x2)	118,2
28	Санитарный пропускник	12,0	5	Палата на 1 койку со шлюзом и уборной (27,6x2)	55,2
29	Кладовая временного хранения вещей больных	3,3	6	Кабинет заведующего отделением (10,6x2)	21,2
30	Смотровая	12,0	7	Комната старшей медсестры с по- мещением для хранения медика- ментов (15,9x2)	31,8
31	Помещение для занятий с пер- соналом	30,1	8	Процедурная для проведения ле- чения "нейролептиками" (18,0x2)	36,0
32	Помещение для культмассовой работы	49,5	9	Курительная (12,1x2)	24,2
33	Кладовая вещей больных и гладильная	17,0	10	Помещение дневного пребывания больных (45,1x2)	90,2
34	Комната для чистки и глажения одежды	9,7	11	Процедурная (12,2x2)	24,4
35	Библиотека для больных	11,9	12	Комната сестры-хозяйки (15,8x2)	31,6
36	Электрошитовая	11,9	13	Пост дежурной сестры (12,0x2)	24,0
37	Буфетная для персонала на 8 посадочных мест	18,0	14	Коридор (170,2x2)	340,4
38	Подсобное помещение	12,5	15	Уборная (20,8x2)	41,6
39	Кладовая временного хранения инфицированных вещей	3,4	16	Кладовая грязного белья и пред- метов уборки (7,0x2)	14,0
40	Загрузочная	6,0	17	Кабинет врача (9,3x2)	18,6
41	Мочная	11,1	18	Кладовая чистого белья (4,2x2)	8,4
42	Столовая на 60 посадочных мест	73,6	19	Комната персонала (8,0x2)	16,0
43	Кладовая суточного запаса продуктов	6,0	20	Лифтовый холл (26,6x2)	53,2
44	Буфетная	20,7	21	Умывальная (8,1x2)	16,2
45	Лифтовый холл	33,4	22	Ванная (13,5x2)	27,0
46	Коридор	182,9	<b>ТЕХНИЧЕСКИЙ ЭТАЖ</b>		
47	Тамбур	18,4	1	Машинное отделение лифта	21,9
<b>2 ЭТАЖ</b>					
1	Ванная	30,1	2	Приточная камера	20,6
2	Кабинет лечения электросном со шлюзом	70,5	3	Техническое помещение	418,4
3	Гипнотарий на 20 мест со шлюзом	49,1	<b>ТЕХНИЧЕСКОЕ ПОДПОЛЬЕ</b>		
4	Кабинет психолога	12,0	1	Подполье	891,8
5	Кладовая чистого белья	10,0			
6	Процедурная для проведения ал- когольно-тетрамовых проб	31,2			
7	Лифтовый холл	26,6			

НАРКОЛОГИЧЕСКИЙ КОРПУС НА 120 КОЕК ДЛЯ ПРОМЫШЛЕННЫХ ПРЕДПРИЯТИЙ (В КОНСТРУКЦИЯХ I.020-I/83)		ТИПОВОЙ ПРОЕКТ 252-3-50.85	Лист 2 Страница 4
D2BA	<p><b>СТРОИТЕЛЬНЫЕ КОНСТРУКЦИИ И ИЗДЕЛИЯ</b></p> <p>Фундаменты под колонны - сборные железобетонные по серии I.020-I/83 Типоразмеров - 2 сборные бетонные блоки по ГОСТ I3579-78 Типоразмеров - 8</p> <p>Колонны - сборные ж.-б. по серии I.020-I/83, вып.2-I. Типоразмеров - 3</p> <p>Ригели - сборные ж.-б. по серии I.020-I/83, вып.3-I. Типоразмеров - 4</p> <p>Диафрагмы жесткости - сборные ж.-б. по серии I.020-I/83, вып.4-I. Типоразмеров - 4</p> <p>Перекрытия (и покрытия) - сборные ж.-б. круглопустотные плиты по серии I.041.I-2 вып.1,6,5. Типоразмеров - 3</p> <p>Стены - панели из керамзитобетона по серии I.030.I-I, вып.1-I. Типоразмеров - 2I</p> <p>Перегородки - кирпичные, гипсовые, сборные гипсобетонные по серии I.231.9-7, вып.2. Типоразмеров - 13</p> <p>Кровля - рулонная плоская, из 4-х слоев рубероида с защитным слоем из гравия</p> <p>Лестницы - сборные ж.-б. марши и площадки по серии I.050.I-2, вып.1. Типоразмеров - 2</p> <p>Полы - линолеум, мозаичные, паркетные, керамическая плитка по серии 2.244-I, вып.2</p> <p>Окна - по серии I.236-6, вып.1 (вариант с тройным остеклением), по серии I.236.5-9. Типоразмеров - 3</p> <p>Двери - по серии I.136-I0 Типоразмеров - 5 по серии I.136.5-19. Типоразмеров - 4</p> <p>Наибольшая масса монтажного элемента (диафрагма) - 8,23 т</p>	н5UA	<p><b>ОТДЕЛКА</b></p> <p><b>НАРУЖНАЯ</b></p> <p>Стеновые панели окрашиваются цементно-перхлорвиниловой краской ЦПХВ светлого тона</p> <p>Кирпичные участки стен облицовываются лицевым кирпичем</p> <p>Покость облицовывается керамической плиткой типа "Кабанчик"</p> <p>Железобетонные козырьки окрашиваются цементно-перхлорвиниловой краской ЦПХВ белого цвета</p> <p><b>ВНУТРЕННЯЯ</b></p> <p>Окраска клеевыми, масляными красками, облицовка глазурованной плиткой, известковая побелка</p>
		С3GA	<p><b>ИНЖЕНЕРНОЕ ОБОРУДОВАНИЕ</b></p> <p>Водопровод - объединенный хозяйственно-питьевой и противопожарный от внешней сети. Напор на вводе Н<sub>хоз.</sub>=30,49м Н<sub>пж.</sub>=27,71 м</p> <p>Канализация - хозяйственно-бытовая во внутриплощадочную сеть</p> <p>Водосток - внутренний на отмостку</p> <p>Отопление - центральное, водяное от городских сетей. Параметры теплоносителя 150-70°C и 85-70°C</p> <p>Вентиляция - приточно-вытяжная с механическим побуждением и утилизацией тепла вытяжного воздуха</p> <p>Горячее водоснабжение - от узла ОВ</p> <p>Электроснабжение - от городских сетей напряжением 380/220 В</p> <p>Связь и сигнализация - телефонизация, радиофикация, пожарно-охранная сигнализация, электрочасофикация, телевидение</p> <p>Лифты - пассажирские, грузоподъемность - 500 кг</p>
		С2ED	<p><b>ОСНАЩЕНИЕ ЗДАНИЯ</b></p> <p>Современное медикотехнологическое оборудование</p>
J30B	<p>СКОРОСТНОЙ НАПОР ВЕТРА - <math>\frac{45 \text{ кгс/м}^2}{0,44 \text{ кПа}}</math></p>	J3NB	<p>ВЕС СНЕГОВОГО ПОКРОВА - <math>\frac{100 \text{ кгс/м}^2}{0,98 \text{ кПа}}</math></p>
R2CO	СТЕПЕНЬ ОГНЕСТОЙКОСТИ - вторая	G2BE	ИНЖЕНЕРНО-ГЕОЛОГИЧЕСКИЕ УСЛОВИЯ - - обычные
N1BD	РАСЧЕТНАЯ ТЕМПЕРАТУРА НАРУЖНОГО ВОЗДУХА минус 20°, 30°C (основное решение), 40°C		
G2DD	КЛИМАТИЧЕСКИЕ РАЙОНЫ И ПОДРАЙОН СССР - - II, III и IV		

НАРКОЛОГИЧЕСКИЙ КОРПУС НА 120 КОЕК ДЛЯ ПРОМЫШЛЕННЫХ ПРЕДПРИЯТИЙ (В КОНСТРУКЦИЯХ I.020-I/83)				ТИПОВОЙ ПРОЕКТ 252-3-50.85		Лист 3 Страница 5	
Наименование		Всего	Удельный показатель	Наименование		Всего	Удельный показатель
V11A	СТОИМОСТЬ			V4KA	ЭКСПЛУАТАЦИОННЫЕ ПОКАЗАТЕЛИ		
V11B	Общая сметная стоимость	тыс. руб. 553,94	-		Расход		
V11C	в том числе: строительно-монтажных работ	" 471,90	-	V4KH	воды	м3/ч 2,69	-
V11D	Оборудования, мебели	" 82,04	-		холодной	м3/сут 9,49	-
V11E	Стоимость строительно-монтажных работ I м2 полезной площади	руб. - 138,62		V4K1	Канализационные стоки	" 0,92	-
V11R	То же, I м3 строительного объема	" - 30,55		V4KN	Тепла	ккал/ч 440190	-
V11V	Стоимость общая на расчетный показатель	" - 4616,17			в том числе:	кВт 510,7	
V11A	ТРУДОЕМКОСТЬ				на отопление	" 176270	-
V11F	Построечные трудовые затраты	чел. дн. 10632,0	-		на вентиляцию	" 80320	-
V11S	То же, на I м2 полезной площади	" - 3,13			на горячее водоснабжение	" 183600	-
V11R	То же, на I м3 строительного объема	" - 0,69			Тепла на отопление I м2 общей площади	" - 40,9	0,047
V11V	То же, на расчетный показатель	" - 88,6		V4KK	Потребная электрическая мощность	кВт 127	-
V1KA	РАСХОДЫ				ТЕХНИЧЕСКИЕ ХАРАКТЕРИСТИКИ		
V1KB	Расход строительных материалов			G3NB	Объем строительного здания	м3 15430	-
	Цемент	т 744,6	-	V1NN	Объем строительный на I м2 полезной площади	" - 4,54	
	Цемент, приведенный к марке М400	" 752,6(213,0)	-		То же, на I м2 рабочей площади (K <sub>2</sub> )	" - 6,10	
	То же, на I м2 полезной площади	" - 0,22		V1NP	То же, на расчетный показатель	" - 128,6	
	То же, на I м3 строительного объема	" - 0,049			Площадь	м2 1180,3	-
	Сталь	т 120,9(48,02)	-	G3OC	застройки	" 1180,3	-
	Сталь, приведенная к классам А-I и С38/23	" 167,34	-	G3OB	общая	" 4306,2	-
	в том числе: Сталь прокатная, приведенная к С38/23	" 21,65	-		полезная	" 3401,0	-
	Сталь, приведенная к классам А-I и С38/23 на I м2 полезной площади	" - 0,049		V1OK	Полезная площадь на расчетный показатель	" - 28,34	
	То же, на расчетный показатель	" - 1,39		G3OQ	Рабочая	" 2529,3	-
	Бетон и железобетон	м3 1928,6	-		То же, на расчетный показатель	" - 21,08	
	в том числе: монолитный	" 218,0	-		То же, на I м2 полезной площади (K <sub>1</sub> )	" - 0,74	
	сборный тяжелый	" 1709,2	-		В скобках указывается потребность строительных материалов без учета расходов на изготовление сборных изделий, конструкций		
	сборный легкий	" 1,4	-				
	Бетон и железобетон на I м2 полезной площади	" - 0,57					
	На расчетный показатель	" - 16,1					
	Лесоматериалы	м3 163,52	-				
	Лесоматериалы, приведенные к круглому лесу	" 264,89(125,8)	-				
	Кирпич	тыс. шт. 41	-				

НАРКОЛОГИЧЕСКИЙ КОРПУС НА 120 КОЕК ДЛЯ ПРОМЫШЛЕННЫХ  
ПРЕДПРИЯТИЙ (В КОНСТРУКЦИЯХ I.020-I/83)

ТИПОВОЙ ПРОЕКТ  
252-3-50.85

Лист 3  
Страница 6

ДОПОЛНИТЕЛЬНЫЕ ДАННЫЕ

Показатели приведены для условий строительства при расчетной зимней температуре наружного воздуха  $-30^{\circ}\text{C}$ .

Расчетный показатель - I койка.

Прочие затраты учтены в стоимости строительно-монтажных работ.

Сметная документация составлена в ценах и нормах 1984 года.

В7ЕА СОСТАВ ПРОЕКТНОЙ ДОКУМЕНТАЦИИ

АЛЬБОМ I	Архитектурно-строительная часть ниже и выше отм. 0.000
АЛЬБОМ II	Отопление и вентиляция Водопровод и канализация Технология, медицинское газоснабжение
АЛЬБОМ III	Электрооборудование Автоматизация санитарно-технических устройств Связь, сигнализация, пожарная сигнализация
АЛЬБОМ IV	Изделия железобетонные Изделия деревянные Изделия металлические
АЛЬБОМ V	Спецификации оборудования
АЛЬБОМ VI	Ведомости потребности материалов
АЛЬБОМ VII	С м е т ы

Объем проектных материалов, приведенных к формату А4, 1141 форматка

В7ВА	АВТОР ПРОЕКТА	Среднеазиатский филиал ГипроНИИЗдрав 700007, Ташкент, 7, проспект Горького, 30
В7НА	УТВЕРЖДЕНИЕ	Утвержден Госгражданстроем 3.05.84 г. приказ № 126
В7КА	ПОСТАВЩИК	Новосибирский филиал ЦИТП 630051, Новосибирск, 51, проспект Дзержинского, 81/2

Инв. №

Катал. №053498