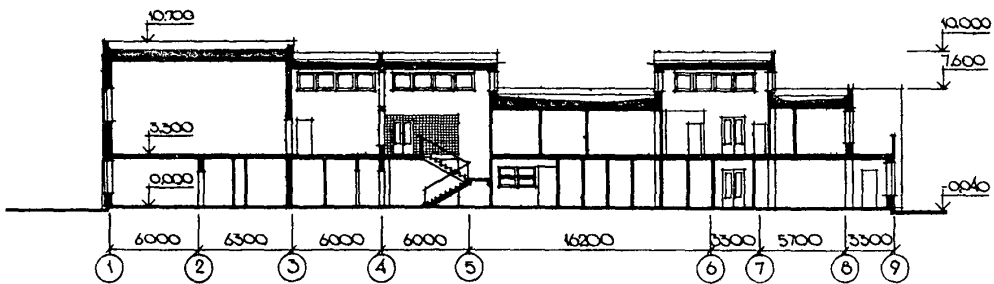


<p>СССР</p>	<p>СТРОИТЕЛЬНЫЙ КАТАЛОГ ЧАСТЬ 2 ТИПОВЫЕ ПРОЕКТЫ ПРЕДПРИЯТИЙ, ЗДАНИЙ И СООРУЖЕНИЙ</p>	<p>ТИПОВОЙ ПРОЕКТ 224-I-501.86 УДК 727.1:691.421</p>
<p>ЦИТП</p>	<p>НЕПОЛНАЯ СРЕДНЯЯ ОБЩЕОБРАЗОВАТЕЛЬНАЯ ШКОЛА НА 9 КЛАССОВ (162 УЧАЩИХСЯ) СО СТЕНАМИ ИЗ КИРПИЧА</p>	<p>D S C O</p>
<p>ДЕКАБРЬ 1986</p>		<p>На 3-х листах На 6-и страницах Страница I</p>

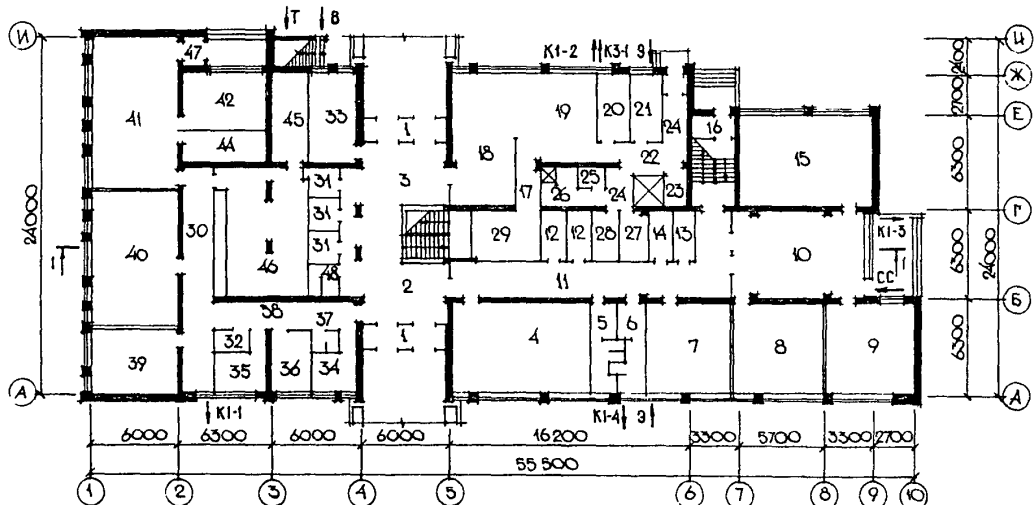
ФАСАД I-IО



РАЗРЕЗ I-I



ПЛАН I ЭТАЖА

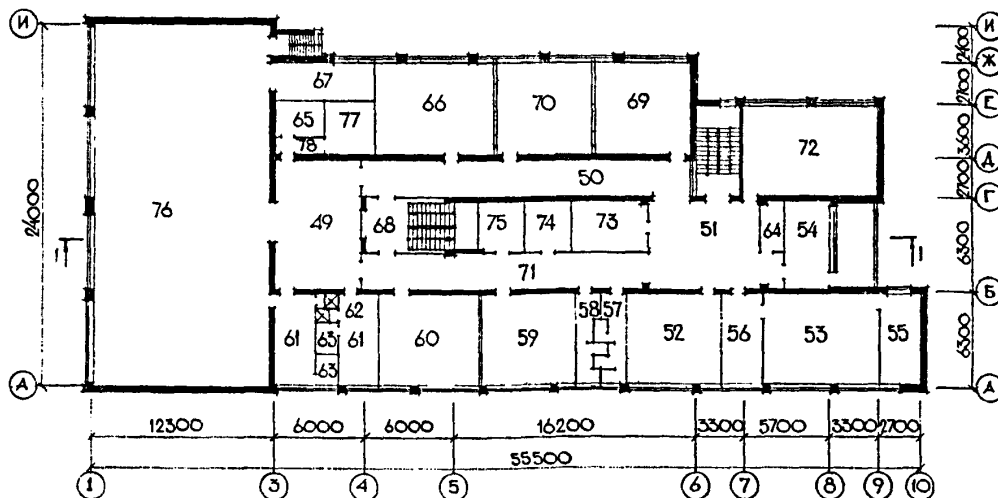


НЕПОЛНАЯ СРЕДНЯЯ ОБЩЕОБРАЗОВАТЕЛЬНАЯ ШКОЛА
НА 9 КЛАССОВ (162 УЧАЩИХСЯ) СО СТЕНАМИ ИЗ КИРПИЧА

ТИПОВОЙ ПРОЕКТ
224-І-50І.86

Лист І
Страница 2

ПЛАН 2 ЭТАЖА



ЭКСПЛИКАЦИЯ ПОМЕЩЕНИЙ

Продолжение

Но- мер	Наименование	Пло- щадь м ²	Но- мер	Наименование	Пло- щадь м ²
І ЭТАЖ					
1	Тамбур	18,72	25	Уборная	1,80
2	Вестибюль	21,28	26	Гардеробная персонала с душевой	7,72
3	Уширение коридора	22,28	27	Кладовая овощей	5,20
4	Универсальное помещение, поме- щение для учебных занятий І класса	55,56	28	Кладовая сухих продуктов	5,20
5	Уборная и умывальная для девочек	10,54	29	Моечная столовой и кухонной посуды	15,34
6	Уборная и умывальная для мальчиков	10,54	30	Коридор	29,57
7+9	Класс	105,42	31	Гардеробная старших классов	13,14
10	Рекреационное помещение	51,72	32	Гардеробная учителей	4,11
11	Коридор	52,89	33	Учительская	19,14
12	Гардеробная младших классов	9,78	34	Комната технического персонала и хозяйственная кладовая	8,89
13	Кладовая хранения ТСО	4,50	35	Канцелярия	9,33
14	Электрошитовая	5,04	36	Кабинет директора	10,18
15	Спальня-игровая	53,94	37	Умывальная и уборная для персонала	2,30
16	Тамбур	4,05	38	Коридор	19,89
17	Коридор	3,72	39	Комната общественных организаций	23,59
18	Обеденный зал	38,19	40	Кабинет обслуживающих видов труда	54,20
19	Горячий цех, холодный цех, поме- щение для резки хлеба	29,62	41	Комбинированная мастерская	58,10
20	Мясо - рыбный цех	10,76	42	Комната мастера, помещение для установки спецоборудования	22,29
21	Овощной цех	9,30			
22	Загрузочная тарная	5,00			
23	Охлаждаемая камера	8,40			
24	Коридор	13,78			

НЕПОЛНАЯ СРЕДНЯЯ ОБЩЕОБРАЗОВАТЕЛЬНАЯ ШКОЛА НА
9 КЛАССОВ (162 УЧАЩИХСЯ) СО СТЕНАМИ ИЗ КИРПИЧА

ТИПОВОЙ ПРОЕКТ
224-I-50I.86

Лист 2
Страница 3

ЭКСПЛИКАЦИЯ ПОМЕЩЕНИЙ

Продолжение

Но- мер	Наименование	Площадь, м ²	Но- мер	Наименование	Площадь, м ²
43	Тамбур	1,61	63	Уборные	5,54
44	Складское помещение	11,11	64	Помещение уборочного инвентаря	4,57
45	Узел ввода	14,73	65	Помещение для передвижной установки	8,09
46	Венткамера	53,47	66	Библиотека, учебно-методический кабинет по профессиональной ориентации учащихся	46,96
47	Тамбур	2,18	67	Снарядная	17,44
48	Комната личной гигиены женщин 2 ЭТАЖ	3,03	68	Лестница	21,11
49	Рекреация, актовый зал	48,36	69	Кабинет математики	37,38
50	Коридор	54,71	70	Кабинет иностранных языков	37,38
51	Рекреация	24,41	71	Коридор	67,64
52	Кабинет истории, обществоведе- ния, географии	37,14	72	Помещение для группы продленного дня, кабинет черчения	53,94
53	Лаборатория по физике, химии, биологии	46,59	73	Аппаратная, ТСО	18,05
54	Лаборантская биологии	16,18	74	Фотолаборатория	10,18
55	Лаборантская физики	16,25	75	Комната инструктора	10,16
56	Лаборантская химии	16,25	76	Учебно-спортивный зал	279,85
57	Уборная и умывальная девочек	9,72	77	Инвентарная	14,24
58	Уборная и умывальная мальчиков	8,39	78	Коридор	3,27
59	Кабинет русского языка	37,81			
60	Кабинет белорусского языка и литературы	37,35			
61	Раздевальные	32,96			
62	Душевые	2,41			

НЕПОЛНАЯ СРЕДНЯЯ ОБЩЕОБРАЗОВАТЕЛЬНАЯ ШКОЛА НА 9 КЛАССОВ (162 УЧАЩИХСЯ) СО СТЕНАМИ ИЗ КИРПИЧА		ТИПОВОЙ ПРОСЕКТ 224-1-501.86	Лист 2 Страница 4
D2BA	СТРОИТЕЛЬНЫЕ КОНСТРУКЦИИ И ИЗДЕЛИЯ Фундаменты - монолитные бетонные кл.В 7,5 для подвала - сборные железобетонные по ГОСТ 13580-85 Типоразмеров - 3 из сборных бетонных блоков по ГОСТ 13579-78, типоразмеров - 9 Перекрытие - сборные железобетонные многослойные панели по серии I.141-1, выпуск 14,60,63. Типоразмеров - 23; по серии I.465-1-3/80, вып.5.1. Типоразмеров - 2 Лестницы - сборные железобетонные марши по серии I.251.1-4, вып.1. Типоразмеров - 2, сборные площадки по серии I.252.1-4, вып.1. Типоразмеров - 4 Ступени по серии I.055.1-1 Типоразмеров - 2 Стены наружные - из эффективного кирпича по ГОСТ 530-80 с облицовкой лицевым пустотелым кирпичом по ГОСТ 7484-78. Стены внутренние - из силикатного кирпича по ГОСТ 379-79 Перемычки - сборные, железобетонные по серии I.038.1-1 вып.1,2,3,4,5,12 Типоразмеров - 23 Индивидуальные в опалубке перемычек серии Кз-01-58, вып.2 или серии I.138-10, вып.3 Типоразмеров - 2 Кровля - мастичная из битумной эмульсионной мастики, совмещенная с внутренним водостоком Полы - из линолеума, доски, реечные из керамической плитки ГОСТ 6787-80 мозаичные, бетонные по серии 2.244-1, вып.4 Окна - с раздельными переплетами по ГОСТ II 214-78. Типоразмеров - 9 Двери по ГОСТ 6629-74 ^ж Типоразмеров - II, по ГОСТ 24698-81 Типоразмеров - 5 Наибольшая масса монтажного элемента (плита перекрытия) - 7,00т	Н5УА	ОТДЕЛКА НАРУЖНАЯ Облицовка лицевым эффективным кирпичом ВНУТРЕННЯЯ Клеевая побелка, известковая побелка, облицовка керамической плиткой
		С2СА	ИНЖЕНЕРНОЕ ОБОРУДОВАНИЕ Водопровод - хозяйственно-питьевой от наружной сети Напор на вводе Н = 12,9м Канализация - хозяйственно-фекальная в наружную сеть Отопление - центральное водяное от внешнего источника. Параметры теплоносителя 105°С +70°С Вентиляция - приточно-вытяжная с механическим побуждением и естественным Горячее водоснабжение - от наружной сети. Напор на вводе - Н = 12,4м Электроснабжение - от внешней сети напряжением 380/220В Устройство связи - радификация, телефонизация, телефикация, часификация, охранно-пожарная сигнализация
J30B	СКОРОСТНОЙ НАПОР ВЕТРА $\frac{27 \text{ кгс/м}^2}{0,26 \text{ кПа}}$	J30B	ВЕС СНЕГОВОГО ПОКРОВА $\frac{100 \text{ кгс/м}^2}{0,98 \text{ кПа}}$
R2CO	СТЕПЕНЬ ОГНЕСТОЙКОСТИ - вторая	S2EE	ИНЖЕНЕРНО-ГЕОЛОГИЧЕСКИЕ УСЛОВИЯ - обычные
H1BD	РАСЧЕТНАЯ ТЕМПЕРАТУРА НАРУЖНОГО ВОЗДУХА - минус 26°С (основное решение), 21°С		
G2DD	КЛИМАТИЧЕСКИЙ ПОДРАЙОН СССР - ЦВ Белорусской ССР		

НЕПОЛНАЯ СРЕДНЯЯ ОБЩЕОБРАЗОВАТЕЛЬНАЯ ШКОЛА НА 9 КЛАССОВ (162 УЧАЩИХСЯ) СО СТЕНАМИ ИЗ КИРПИЧА				ТИПОВОЙ ПРОЕКТ 224-I-50I.86		Лист 3 Страница 5	
Наименование		Всего	Удельн. показат.	Наименование		Всего	Удельн. показат.
У11А	СТОИМОСТЬ			Бетон и железо-	м3	674,09	-
У11В	Общая сметная стоимость тыс.руб	252,73	-	в том числе:	"	333,04	-
	в том числе:	253,25	-	монолитный	"	341,05	-
У11Л	строительно- монтажных работ "	202,10	-	сборный тяже-	"		
		202,62	-	лый	"		
У11О	оборудования и мебели "	50,63	-	Бетон и железо-	"		0,34
		50,63	-	бетон на 1м2	"		
	Стоимость строи-			полезной площади	"		
	тельно-монтажных			на расчетный	"		4,16
	работ на 1м2 по-			показатель	"	99,81	-
	лезной площади			Лесоматериалы	"		
	руб	-	103,22	Лесоматериалы,	"		
			103,49	приведенные к	"	149,72(60,16)	-
У11Р	То же, на 1м3		22,68	круглому лесу	"		
	строительного		21,74	Кирпич т.шт	"	57,07	-
	объема здания						
У11У	Стоимость общая		1560,06	У4КА	ЭКСПЛУАТАЦИОННЫЕ ПОКАЗАТЕЛИ		
	на расчетный		1563,27	У4КН	Расход воды м3/сут	12,4	-
	показатель				холодной м3/ч	2,51	-
У41А	ТРУДОЕМКОСТЬ				горячей "	1,31	-
У41Б	Постройочные			У4КИ	Канализационные		
	трудоу-				стоки "	3,82	-
	затраты чел/ч	26803,65	-	У4КЛ	тепла ккал/ч	324730	-
	То же, на 1м2				кВт	377,66	-
	полезной пло-						
	щади "		13,69				
У41Р	То же, на 1м3		2,88		в том числе:		
	строительного				на отопление "	131820	-
	объема					153,30	-
У41У	То же, на рас-		165,45		на вентиляцию "	127410	-
	счетный показа-					148,18	-
	тель				на горячее	65500	-
У41А	РАСХОДЫ				водоснабжение	76,18	-
У41Б	Расход строитель-				Тепла на отоп-		67,32
	ных материалов,				ление 1м2 по-		0,08
	цемент т	239,95	-	У4КК	лезной площади "		
	Цемент, приведен-				Потребная электри-		
	ный к марке 400	227,20(123,49)	-		ческая мощность кВт	75	-
	То же, на 1м2		116,04	У4КН	ТЕХНИЧЕСКИЕ ХАРАКТЕРИСТИКИ		
	полезной площади				Объем строитель-		
	То же, на 1м3		24,38		ный здания м3	9320,00	-
	строительного				в том числе:		
	объема				подвала и по-		
	Сталь т	20,91(2,06)	-		кольного втажа "	1231,80	-
	Сталь, приведен-				Объем строитель-		
	ная к классам	30,93	-		ный на 1м2 по-		4,76
	А-I и С38/23				лезной площади		
	в том числе:			У11Р	То же, на рас-		57,53
	сталь прокатная				счетный показа-		
	приведенная к	1,01	-	У30С	Площадь застрой-		
	С38/23				ки м2	1220,61	-
	Сталь, приведен-		15,80	У30В	общая "	2233,35	-
	ная к классам А-I				в том числе:		
	и С38/23 на 1м2				подземной части "	404,30	-
	полезной площади				полезная "	1957,90	-
	кг				Полезная площадь		
	То же, на расчет-		190,92		на расчетный		
	ный показатель				показатель "		12,08
	В числителе указаны стоимости в базисных ценах, в знаменателе - в местных				В скобках указывается потребность строительных материалов без учета расходов на изготовление сборных изделий, конструкций.		

НЕПОЛНАЯ СРЕДНЯЯ ОБЩЕОБРАЗОВАТЕЛЬНАЯ ШКОЛА
НА 9 КЛАССОВ (162 УЧАЩИХСЯ) СО СТЕНАМИ ИЗ КИРПИЧА

ТИПОВОЙ ПРОЕКТ
224-I-501.86

Лист 3
Страница 6

Д О П О Л Н И Т Е Л Ь Н Ы Е Д А Н Н Ы Е

Сметы составлены в ценах, введенных в действие с 1 января 1984г для Московской области (базисные цены) и по каталогам единичных расценок для строительства в сельских районах Белорусской ССР (местные цены).

Показатели приведены для условий строительства при расчетной температуре наружного воздуха минус 26⁰С.

В проекте разработан вариант наружных стен из кирпича рядового обыкновенного для температуры наружного воздуха минус 21⁰С, вариант здания с подвалом, сборных фундаментов из бетонных блоков для варианта с подвалом, вариант отделки фасадов, канализации с применением чугунных труб, централизованного отопления с параметрами теплоносителя 95⁰С.

За расчетную единицу принято 1 ученическое место

Расчетных единиц - 162.

В7ЕА

С О С Т А В П Р О Е К Т Н О Й Д О К У М Е Н Т А Ц И И

Альбом I - Архитектурно-строительные и технологические решения

Альбом II - Внутренний водопровод и канализация, отопление и вентиляция, электротехническая часть и устройства связи

Альбом III - Сметы части I,2 (базисные цены)

Сметы части 3,4 (местные цены)

Альбом IV - Ведомости потребности в материалах

Альбом V - Показатели результатов применения научно-технических достижений в строительных решениях проекта

Альбом VI - Проектная документация на перевод служебных помещений подвала для использования под ПРУ

Объем проектных материалов приведенных к формату А4-2045 форматок

В7ВА

АВТОР ПРОЕКТА - "БелНИИгипросельстрой", 220002 г.Минск, ул.В.Хоружей,29

В7НА

УТВЕРЖДЕНИЕ - Утвержден Госстроем БССР 15.07.86г. приказ № 125
Введен в действие БелНИИгипросельстроем 15.07.86г. , приказ № 177

В7КА

ПОСТАВЩИК - Минский филиал ЦИТП, 220600, г.Минск, К.Маркса,32

Инв. №

Катал.л.№ 055858