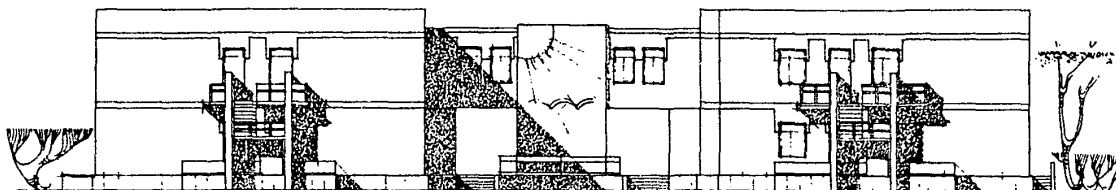
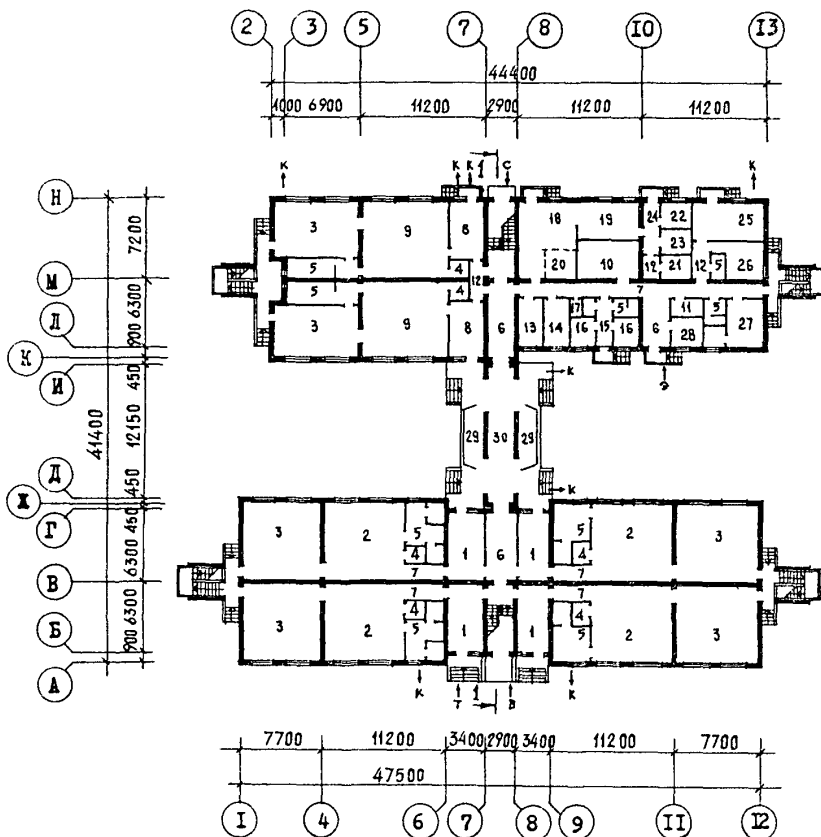


<p><b>СССР</b></p>	<p>СТРОИТЕЛЬНЫЙ КАТАЛОГ          ЧАСТЬ 2          ТИПОВЫЕ ПРОЕКТЫ ПРЕДПРИЯТИЙ, ЗДАНИЙ И СООРУЖЕНИЙ</p>	<p>ТИПОВОЙ ПРОЕКТ          214-1-358с.86          УДК 725.573:691.421</p>
<p><b>ЦИТП</b></p>	<p>ДЕТСКИЕ ЯСЛИ-САД НА 280 МЕСТ          СО СТЕНАМИ ИЗ КИРПИЧА</p>	<p><b>ДСВД</b></p>
<p>ДЕКАБРЬ  <b>1986</b></p>		<p>На 2-х листах          На 4-х страницах          Страница I</p>

ФАСАД А-Н



ПЛАН ПЕРВОГО ЭТАЖА

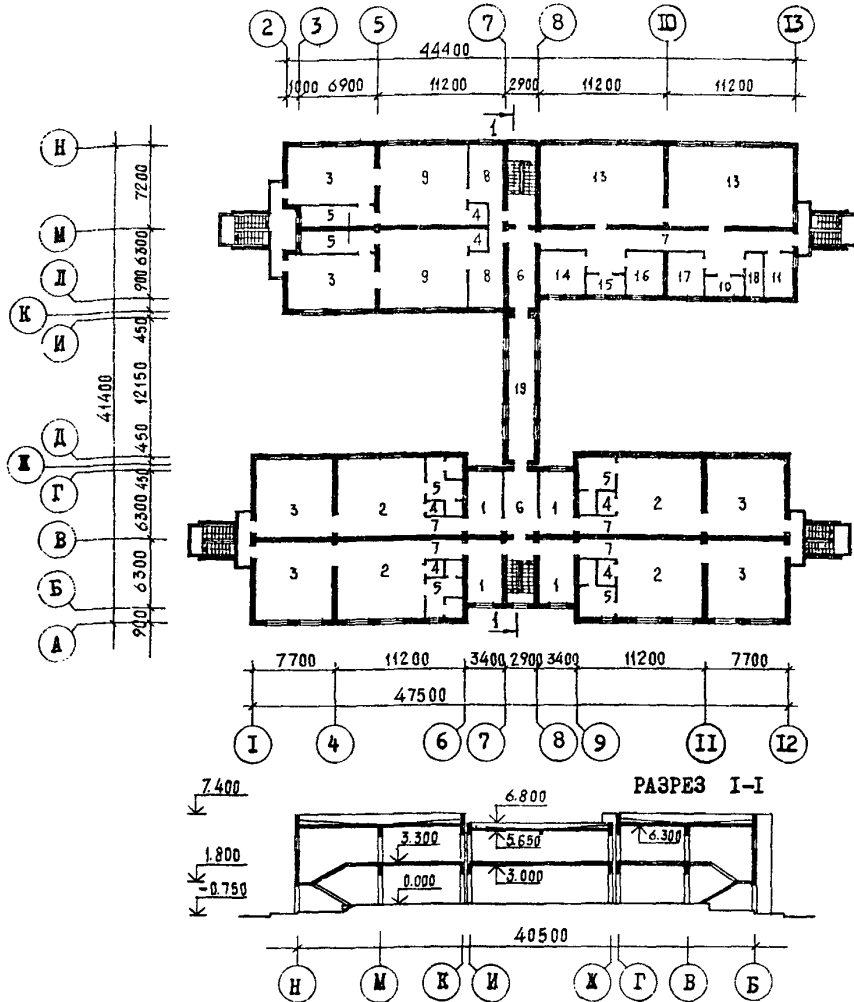


ДЕТСКИЕ ЯСЛИ-САД НА 280 МЕСТ  
СО СТЕНАМИ ИЗ КИРПИЧА

ТИПОВОЙ ПРОЕКТ  
214-1-358с.86

Лист I  
Страница 2

ПЛАН ВТОРОГО ЭТАЖА



ЭКСПЛИКАЦИЯ ПОМЕЩЕНИЙ

Но-мер	Наименование	Площадь м2	Но-мер	Наименование	Площадь м2
	Первый этаж				
1	Раздевальные	71.48	26	Гладильная	13.95
2	Групповые	199.68	27	Комната персонала с душевой	16.23
3	Спальные	272.16	28	Кабинет заведующего	8.96
4	Буфетные	19.14	29	Место для хранения колясок	15.20
5	Туалетные	92.23	30	Переход (открытый)	30.54
6	Холл	48.08		Второй этаж	
7	Коридоры	49.92	1	Раздевальные	71.48
8	Приемные	36.00	2	Групповые	199.68
9	Игральные	98.60	3	Спальные	272.16
10	Венткамера	21.12	4	Буфетные	19.14
11	Электрощитовая	5.00	5	Туалетные	83.14
12	Тамбуры	10.65	6	Холл	35.65
13	Процедурный кабинет	9.32	7	Коридоры	70.97
14	Медицинская комната	10.20	8	Приемные	36.00
15	Приемная изолятора	8.94	9	Игральные	98.60
16	Палаты	12.32	10	Венткамера	6.24
17	Помещение для приготовления дезинфицирующих средств	2.00	11	Электрощитовая	11.35
18	Кухня с раздаточной	29.68	12	Тамбуры	5.65
19	Заготовочный пех	15.95	13	Зал для музыкальных и гимнастических занятий	147.60
20	Моечная кухонной посуды	5.98	14	Методический кабинет	18.34
21	Охлаждаемая камера	10.20	15	Комната кастелянши	6.24
22	Кладовая сухих продуктов	6.27	16	Кладовая чистого белья	12.12
23	Кладовая овощей	8.00	17	Хозяйственная	12.12
24	Загрузочная	6.40	18	Кладовая для хранения инвентаря	6.70
25	Постирочная	19.00	19	Переход (остекленный)	30.54

ДЕТСКИЕ ЯСЛИ-САД НА 280 МЕСТ СО СТЕНАМИ ИЗ КИРПИЧА		ТИПОВОЙ ПРОЕКТ 214-1-358с.86	Лист 2 Страница 3
<b>В2ВА</b>	<p><b>СТРОИТЕЛЬНЫЕ КОНСТРУКЦИИ И ИЗДЕЛИЯ</b></p> <p>Фундаменты - ленточные, бутобетонные из бута М-200 на бетоне М-100.</p> <p>Стены - из кирпича глиняного обыкновенного ГОСТ 530-80, толщиной 380 мм.</p> <p>Перекрытия и покрытия - сборные железобетонные панели с круглыми пустотами по серии I.I4I.I-25с вып. I типоразмеров - 6.</p> <p>Перегородки - крупнопанельные, гипсобетонные по серии I.23I.9-7 вып. I.</p> <p>Кровля - совмещенная, рулонная с утеплением из жестких минераловатных плит.</p> <p>Лестницы - сборные железобетонные.</p> <p>Лестничные марши по серии I.I5I-5с.</p> <p>Лестничные площадки по серии I.I52.I-8</p> <p>Полы - линолеум, паркет, керамическая плитка по серии 2.244-I вып. 4.</p> <p>Окна - деревянные по ГОСТ II2I4-78, типоразмеров - 3.</p> <p>Двери наружные - деревянные по ГОСТ 24698-8I, типоразмеров - 5.</p> <p>Двери внутренние - деревянные по ГОСТ 6629-74*, типоразмеров - 5.</p> <p>Наибольшая масса монтажного элемента (панель перекрытия) - 3.3 т.</p>	<b>В5УА</b>	<p><b>ОТДЕЛКА</b></p> <p><b>НАРУЖНАЯ</b> Лицевой кирпич, декоративная штукатурка, затирка, покраска.</p> <p><b>ВНУТРЕННЯЯ</b> В комнатах и холле - водоэмульсионная окраска, в хозяйственном помещении - клеевая и известковая окраска. Облицовка стен кухонного блока и в мокрых точках глазурованной плиткой на высоту I.5 м.</p>
		<b>С3ГА</b>	<p><b>ИНЖЕНЕРНОЕ ОБОРУДОВАНИЕ</b></p> <p>Водопровод - хозяйственно-питьевой от городской сети. Напор у основания стояков I2 м.</p> <p>Канализация - хозяйственная в городскую сеть.</p> <p>Отопление - центральное, водяное от городских сетей. Параметры теплоносителя 95°-70°С.</p> <p>Вентиляция - приточно-вытяжная с механическим побуждением и естественная.</p> <p>Электроснабжение - от внешней сети, напряжением 380/220 В.</p> <p>Освещение - лампами накаливания.</p> <p>Устройства связи - радиофикация, телефонизация.</p>
		<b>С2ЕД</b>	<p><b>ОСНАЩЕНИЕ ЗДАНИЯ</b></p> <p>Оборудование кухни, хозяйственных помещений и санузлов - электроплита, мойка, ванна, унитаз, умывальники.</p>
<b>Ж3ОВ</b>	<p>СКОРОСТНОЙ НАПОР ВЕТРА - <u>45 кгс/м<sup>2</sup></u> 0.44 кПа</p>	<b>Ж3НВ</b>	<p>ВЕС СНЕГОВОГО ПОКРОВА - <u>70 кгс/м<sup>2</sup></u> 0.69 кПа</p>
<b>В2СО</b>	<p>СТЕПЕНЬ ОГНЕСТОЙКОСТИ - вторая</p>	<b>Г2ЕБ</b>	<p>ИНЖЕНЕРНО-ГЕОЛОГИЧЕСКИЕ УСЛОВИЯ - - обычные</p>
<b>Н1ВД</b>	<p>РАСЧЕТНАЯ ТЕМПЕРАТУРА НАРУЖНОГО ВОЗДУХА - минус 10°С (основное решение) и минус 5°С</p>	<b>Г2МҚ</b>	<p>СЕЙСМИЧНОСТЬ - 7 (основное решение) и 8 баллов</p>
<b>Г2ДД</b>	<p>КЛИМАТИЧЕСКИЕ ПОДРАЙОНЫ СССР - IУБ, IУВ</p>		

ДЕТСКИЕ ЯСЛИ-САД НА 280 МЕСТ СО СТЕНАМИ ИЗ КИРПИЧА				ТИПОВОЙ ПРОЕКТ 2I4-I-358с.86		Лист 2 Страница 4			
Наименование		Всего	Удельн. показа- тель	Наименование		Всего	Удельн. показа- тель		
V4IA	СТОИМОСТЬ			V4KA	ЭКСПЛУАТАЦИОННЫЕ ПОКАЗАТЕЛИ				
V4IB	Общая сметная стоим- мость	тыс. руб.	298.60	-	Расход	м3/сут	21.00	-	
	в том числе:								
V4IL	строительно-монтаж- ных работ	"	252.06	-	V4KH	Воды холодной	м3/ч	4.00	-
V4IO	оборудования и мебели	"	46.54	-		горячей	"	3.76	-
V4IS	Стоимость строительно- монтажных работ I м2	руб.	-	121.39	V4KI	Канализационные стоки	"	10.73	-
V4IR	То же, I м3 строитель- ного объема здания	"	-	27.96	V4KH	Тепла	ккал/ч	405500	-
V4IV	Стоимость общая на расчетный показатель	"	-	1066.43		кВт	471.5	-	
V4JA	ТРУДОЕМКОСТЬ								
V4JF	Построечные трудовые затраты	чел. дн.	6681.67	-		в том числе:			
V4JB	То же, на I м2 полез- ной площади	"	-	2.99		на отопление	"	118500	-
V4JR	То же, на I м3 строи- тельного объема	"	-	0.74		на вентиляцию	"	137.8	-
V4JV	То же, на расчетный показатель	"	-	23.86		на горячее водо- снабжение	"	23000	-
V4KA	РАСХОДЫ								
V4KB	Расход строительных материалов								
	Цемент	т	309.9	-	V4KK	Потребная электри- ческая мощность	кВт	81.90	-
	Цемент, приведенный к марке М-400	"	298.1	-					
	То же, на I м2 полез- ной площади	"	-	0.13					
	То же, на I м3 строи- тельного объема здания	"	-	0.03	G3NB	Объем строитель- ный здания	м3	9014.20	-
	Сталь	т	25.2	-	V4NN	Объем строительный на I м2 полезной площади	"	-	4.04
	Сталь, приведенная к классам А-1 и С38/23	"	38.4	-		То же, на I м2 ра- бочей площади (K <sub>2</sub> )	"	-	4.51
	в том числе:					То же, на расчетный показатель	"	-	32.19
	сталь прокатная, приве- денная к С38/23	"	1.23	-		Площадь			
	Сталь, приведенная к классам А-1 и С38/23 на I м2 полезной пло- щади	"	-	0.017	G3OC	застройки	м2	1432.50	-
	То же, на расчетный показатель	"	-	0.13	G3OB	общая	"	2487.37	-
	Бетон и железобетон	м3	746.8	-	V4OK	полезная	"	2252.50	-
	в том числе:					Полезная площадь на расчетный по- казатель	"	-	7.97
	монолитный	"	358.0	-	G3OQ	Рабочая	"	2000.54	-
	сборный тяжелый	"	319.0	-		То же, на расчет- ный показатель	"	-	7.14
	сборный легкий	"	69.8	-		То же, на I м2 полезной площади (K <sub>1</sub> )	"	-	0.90
	Бетон и железобетон на I м2 полезной площади	"	-	0.33					
	на расчетный пока- затель	"	-	2.67					
	Лесоматериалы	м3	125.6	-					
	Лесоматериалы, приведен- ные к круглому лесу	"	188.4	-					
	Кирпич	тыс.шт.	422.08	-					
ДОПОЛНИТЕЛЬНЫЕ ДАННЫЕ									
За расчетный показатель принято одно место. Сметная документация составлена в нормах и ценах 1984 года. Показатели приведены для условий строительства при расчетной температуре наружного воздуха минус 100С, сейсмичность 7 баллов. Проект разработан с вариантами: тех.подполья, солнцезащиты.									
СОСТАВ ПРОЕКТНОЙ ДОКУМЕНТАЦИИ									
V7EA	Альбом I - Архитектурно-строительные и технологические чертежи				Альбом IU - Изделия заводского изготовления				
	Альбом II - Инженерное оборудование				Альбом У - Сметы				
	Альбом III - Спецификации оборудования				Альбом UI - Ведомости потребности в мате- риалах				
Объем проектных материалов, приведенных к формату А4, 880 форматок.									
V7BA	АВТОР ПРОЕКТА	ТбилиЗНИИЭП, 380086, г.Тбилиси-86, ул.Сандро Зули, № 5а							
V7BA	УТВЕРЖДЕНИЕ	Утвержден Госгражданстроем 8 июля 1983 г., приказ № 205 Введен в действие ТбилиЗНИИЭП 15 августа 1985 г., приказ № 147							
V7KA	ПОСТАВЩИК	Тбилисский филиал Центрального института типового проектирования, 380053, г.Тбилиси-53, Автальское шоссе, № 86а							
		Инв.№			Катал.л.№ 054839				