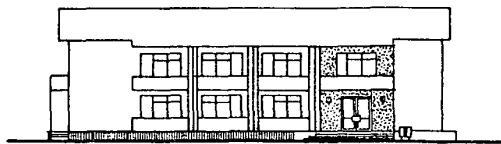
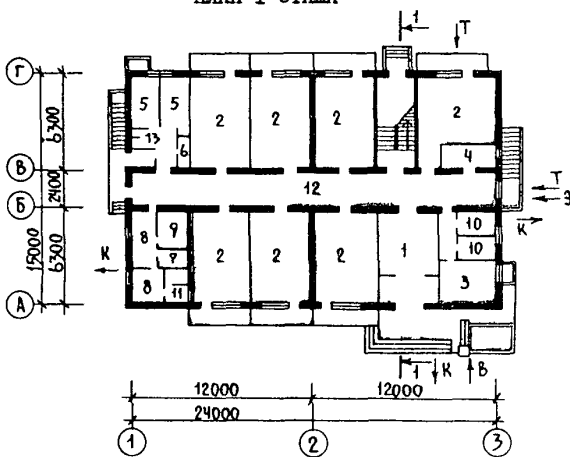


| | | |
|-----------------------------------|--|--|
| <p>СССР</p> | <p>СТРОИТЕЛЬНЫЙ КАТАЛОГ ЧАСТЬ 2 ТИПОВЫЕ ПРОЕКТЫ ПРЕДПРИЯТИЙ, ЗДАНИЙ И СООРУЖЕНИЙ</p> | <p>ТИПОВОЙ ПРОЕКТ 224-3-32с.86 УДК 727.2:691.421</p> |
| <p>ЦИТП</p> | <p>ИНТЕРНАТ ПРИ ШКОЛЕ (СПАЛЬНЫЙ КОРПУС) НА 80 МЕСТ</p> | <p>ОМІО</p> |
| <p>СЕНТЯБРЬ 1986</p> | | <p>На 2-х листах На 3-х страницах Страница I</p> |

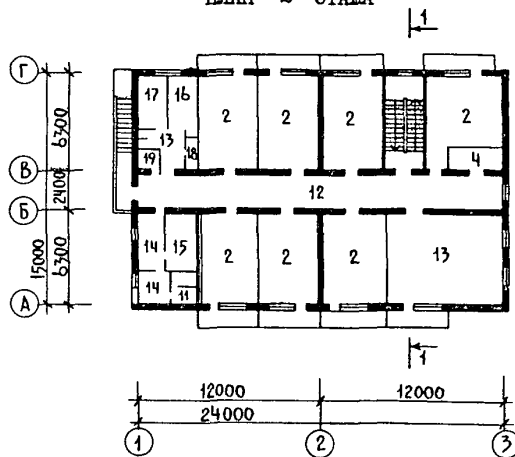
Ф А С А Д I - 3



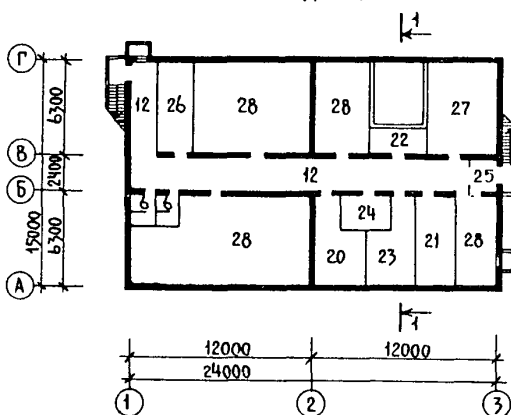
ПЛАН I ЭТАЖА



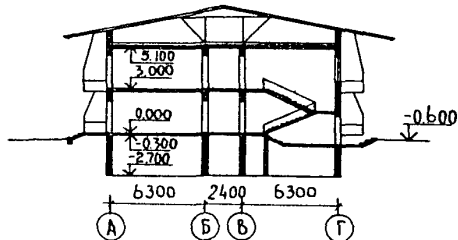
ПЛАН 2 ЭТАЖА



ПЛАН ПОДВАЛА НА ОТМ. - 2.700



РАЗРЕЗ I-I



ИНТЕРНАТ ПРИ ШКОЛЕ (СПАЛЬНЫЙ КОРПУС)
(НА 80 МЕСТ)

ТИПОВОЙ ПРОЕКТ
224-3-32с.86

Лист I
Страница 2

ЭКСПЛИКАЦИЯ ПОМЕЩЕНИЙ

| Но- мер | Наименование | Площ. м2 | Но- мер | Наименование | Площ. м2 |
|----------------|--|-------------|---------------|--|-------------|
| I этаж | | | | | |
| I | Вестибюль с гардеробной, и тамбуром | 26,4 | I6 I7 | Комната дежурных воспитателей Комната дежурного технического персонала | 6,3 |
| 2 | Спальные комнаты | I6I,3 | I8 | Уборная для персонала | 6,1 |
| 3 | Комната чистки одежды и обуви | 9,7 | I9 | Хранение уборочного инвентаря | 2,2 |
| 4 | Кубовая-хозяйственная комната | 5,6 | Подвал | | |
| 5 | Изолятор | I2,4 | | | |
| 6 | Санузел | I,8 | 6 | Санузел | 6,4 |
| 7 | Кабина личной гигиены девочек | 2,6 | I2 | Коридор | 52,2 |
| 8 | Умывальные для девочек | IO,0 | 20 | Кладовая личных вещей | I6,3 |
| 9 | Уборные для девочек | 5,0 | 2I | Бельевая, комната починки белья и платя, для хранения вещей, бывших в употреблении | I4,8 |
| IO | Постирочная | 7,2 | 22 | Кладовая грязного белья | 5,0 |
| II | Душевая и раздевальная | 3,6 | 23 | Кладовая для хранения новой одежды, обуви, белья, хозяйст- венного инвентаря | I5,4 |
| I2 | Коридор | 57,7 | 24 | Электрошитовая | 6,0 |
| II этаж | | | | | |
| 2 | Спальные комнаты | I6I,3 | 25 | Тамбур | 3,2 |
| 4 | Кубовая - хозяйственная комната | 5,6 | 26 | Вытяжная венткамера | I5,3 |
| II | Душевая и раздевальная | 3,6 | 27 | Приточная венткамера | 27,9 |
| I2 | Коридор | 53,3 | 28 | Помещения двойного использования | I47,3 |
| I3 | Комната для отдыха и пригото- вления уроков | 46,3 | | | |
| I4 | Умывальная для мальчиков | IO,0 | | | |
| I5 | Уборные для мальчиков | 7,8 | | | |

D2BA СТРОИТЕЛЬНЫЕ КОНСТРУКЦИИ И ИЗДЕЛИЯ

Конструктивная схема с продольными несущими стенами

Фундаменты - ленточные монолитные из бетона марки IOO

Стены подвала - из сборных бетонных блоков по ГОСТ I3579-78

Стены - кирпичные по ГОСТ 530-80

Перекрытия и покрытие - сборные железобетонные плиты по серии I.I4I.I-25с вып.I,2. Типоразмеров-2

Перегородки - армокирпичные по ГОСТ 530-80 и гипсобетонные прокатные по серии I.I3I.9-2I

Крыша - чердачная с деревянными стропилами

Кровля - асбестоцементные листы по ГОСТ 20430-84 по деревянной обрешетке

Лестницы - сборные железобетонные по серии I.O5O.I-1с Типоразмеров-2

Полы - линолеум, керамическая плитка, бетонные по серии 2.244-I, вып.4

Двери - по серии I.I36.5-I9. Типоразмеров-2, по серии I.I36-I0 Типоразмеров-3, по серии I.I36.5-I6, ч.I Типоразмеров-I

Окна - по серии I.I36.5-I6 ч.I,2 Типоразмеров-3

Наибольшая масса монтажного элемента (панель покрытия) - 2, I т.

J30B СКОРОСТНОЙ НАПОР ВЕТРА - $\frac{45 \text{ кгс/м}^2}{0,44 \text{ кПа}}$

R2CO СТЕПЕНЬ ОГНЕСТОЙКОСТИ - вторая

N1BD РАСЧЕТНАЯ ТЕМПЕРАТУРА НАРУЖНОГО ВОЗДУХА - минус IO, I5^o (основное решение), 20^oC

G2DD КЛИМАТИЧЕСКИЕ ПОДРАЙОНЫ СССР - IYA и IYT (Узбекская ССР).

H5UA ОТДЕЛКА НАРУЖНАЯ

Высококачественная терразитовая штукатурка

ВНУТРЕННЯЯ

Листы гипсокартонные, штукатурка, окраска клеевая, известковая, масляная. Облицовка глазурированной керамической плиткой.

C3GA ИНЖЕНЕРНОЕ ОБОРУДОВАНИЕ

Водоснабжение - от наружных сетей водопровода. Напор на вводе - I9 м.

Канализация - хозяйственно-бытовая, сброс стоков в наружную сеть.

Отопление - центральной водяное от наружных тепловых сетей. Параметры теплоносителя 95-70^oC.

Вентиляция - естественная и приточно-вытяжная с механическим побуждением.

Горячее водоснабжение - централизованное с циркуляцией через полотенцесушители. Напор на вводе - I6 м.

Электроснабжение - от сети напряжением 380/220 В.

Устройства связи - телефон, радио, телевидением, пожарная сигнализация.

C2ED ОСНАЩЕНИЕ ЗДАНИЯ

Оборудование постирочной, гладильной, душевых и санузлов - стиральные машины, автоматизированный сушильный барабан, унитаза, слив, умывальники, душевные поддоны.

J3NB ВЕС СНЕГОВОГО ДОКРОВА - $\frac{50 \text{ кгс/м}^2}{0,49 \text{ кПа}}$

C2EE ИНЖЕНЕРНО-ГЕОЛОГИЧЕСКИЕ УСЛОВИЯ - обычные

G2MQ СЕЙСМИЧНОСТЬ - 8 (основное решение), 7 баллов.

| ИНТЕРНАТ ПРИ ШКОЛЕ (СПАЛЬНЫЙ КОРПУС) НА 80 МЕСТ | | | | ТИПОВОЙ ПРОЕКТ 224-3-32с.86 | | Лист 2 Страница 3 | |
|---|--|--|----------------------------|--------------------------------|---|----------------------|----------------------------|
| Наименование | | Всего | Удельн. показа- тель | Наименование | | Всего | Удельн. показа- тель |
| V1IA | СТОИМОСТЬ | | | V4KA | ЭКСПЛУАТАЦИОННЫЕ ПОКАЗАТЕЛИ | | |
| V1IB | Общая сметная стоимость тыс.руб. | 100,72 | - | V4KH | Расход воды м ³ /сут | 8,14 | - |
| V1IL | в том числе: строительно-монтажных работ " | 83,55 | - | V4KI | холодной м ³ /ч | 1,0 | - |
| V1IO | Оборудования и мебели " | 16,89 | - | V4KI | горячей " | 1,55 | - |
| V1IS | Прочие затраты " | 0,28 | - | V4KN | Канализационные стоки " | 2,55 | - |
| V1IR | Стоимость строительно-монтажных работ I м ² полезной площади руб. | - | 91,11 | V4KN | Тепла ккал/ч кВт | 126370 | - |
| V1IV | То же, I м ³ строительного объема здания " | - | 24,74 | | в том числе: | | |
| V1JA | Стоимость общая на расчетный показатель " | - | 1259 | | на отопление " | 46370 | - |
| V1JB | ТРУДОЕМКОСТЬ | | | | на горячее водо-снабжение " | 53,9 | - |
| V1JS | Построечные трудовые затраты чел.-дн. | 1733 | - | | | 80000 | - |
| V1JR | То же, на I м ² полезной площади " | - | 1,89 | | | 93,0 | - |
| V1JV | То же, на I м ³ строительного объема здания " | - | 0,51 | V4KK | Тепла на отопление I м ² полезной площади " | | 137,8 |
| V1KA | То же, на расчетный показатель " | - | 21,66 | | Потребная электрическая мощность кВт | 29 | - |
| V1KB | РАСХОДЫ | | | | ТЕХНИЧЕСКИЕ ХАРАКТЕРИСТИКИ | | |
| | Расход строительных материалов | | | G3NB | Объем строительный здания м ³ | 3377 | - |
| | Цемент | т | 131 | | в том числе: | | |
| | Цемент, приведенный к М-400 " | | 125(36) | | подземной части здания " | 1031 | - |
| | То же, на I м ² полезной площади " | - | 0,136 | V1NN | Объем строительный на I м ² полезной площади " | - | 3,68 |
| | То же, на I м ³ строительного объема здания " | - | 0,37 | | То же, на I м ² рабочей площади (K ₂) " | - | 6,2 |
| | Сталь | " | 13 | V1NP | То же, на расчетный показатель " | - | 42,2 |
| | Сталь, приведенная к классам А1 и С38/23 " | | 17(9) | | Площадь застройки м ² | 380 | - |
| | То же, на I м ² полезной площади " | - | 0,019 | G3OC | полезная " | 917 | - |
| | То же, на расчетный показатель " | - | 0,21 | | в том числе: | | |
| | Бетон и железобетон м ³ | 349 | - | | подземной части " | 309 | - |
| | в том числе: | | | | Полезная площадь на расчетный показатель " | - | 11,46 |
| | монолитный " | 33 | - | G3OQ | Рабочая " | 544 | - |
| | сборный тяжелый " | 246 | - | | То же, на расчетный показатель " | - | 6,8 |
| | сборный легкий " | 70 | - | | То же, на I м ² полезной площади (K ₁) " | - | 0,59 |
| | Бетон и железобетон на I м ² полезной площади " | - | 0,38 | | | | |
| | на расчетный показатель " | - | 4,36 | | | | |
| | Лесоматериалы | " | 58 | | | | |
| | Лесоматериалы, приведенные к круглому лесу | " | 88(47) | | | | |
| | Кирпич тыс.шт. | 103 | - | | | | |
| ДОПОЛНИТЕЛЬНЫЕ ДАННЫЕ | | | | | | | |
| В проекте предусмотрены: вариант фасада, вариант с плоской кровлей, варианты с расчетными зимними температурами -10°С и -20°С, вариант отопления с теплоносителем 150-70°С, вариант горячего водоснабжения через РГБ при теплоносителе 150-70°С по открытой схеме, вариант с расчетной сейсмичностью 7 баллов. Расчетный показатель - I место. Сметная документация составлена в ценах 1984 года. | | | | | | | |
| V7BA | СОСТАВ ПРОЕКТНОЙ ДОКУМЕНТАЦИИ | | | | | | |
| | Альбом I | - Архитектурно-строительные, технологические чертежи, отопление и вентиляция, внутренний водопровод и канализация, электроснабжение и силовое электрооборудование, автоматика, связь и сигнализация. | | | | | |
| | Альбом II | - Сметы | | | | | |
| | Альбом III | - Спецификации оборудования | | | | | |
| | Альбом IV | - Ведомости потребности в материалах | | | | | |
| | Альбом V | - Проектная документация на перевод хозяйственно-бытовых помещений подвала на режим ПРУ. | | | | | |
| | | Объем проектных материалов, приведенных к формату А4 - 481 форматка. | | | | | |
| V7BA | АВТОР ПРОЕКТА | Институт Узгипросельстрой, 700115, Ташкент, ЧГСН, Волгоградская, квартал "Ц". | | | | | |
| V7BA | УТВЕРЖДЕНИЕ | Утвержден Госстроем УзССР приказом № 79 от 23.07.85г. Введен в действие Узгипросельстроем приказом № 214 от 18.12.85г. | | | | | |
| V7KA | ПОСТАВЩИК | Казахский филиал ЦИП, Алма-Ата, 480010, проспект Абая, 50а. | | | | | |