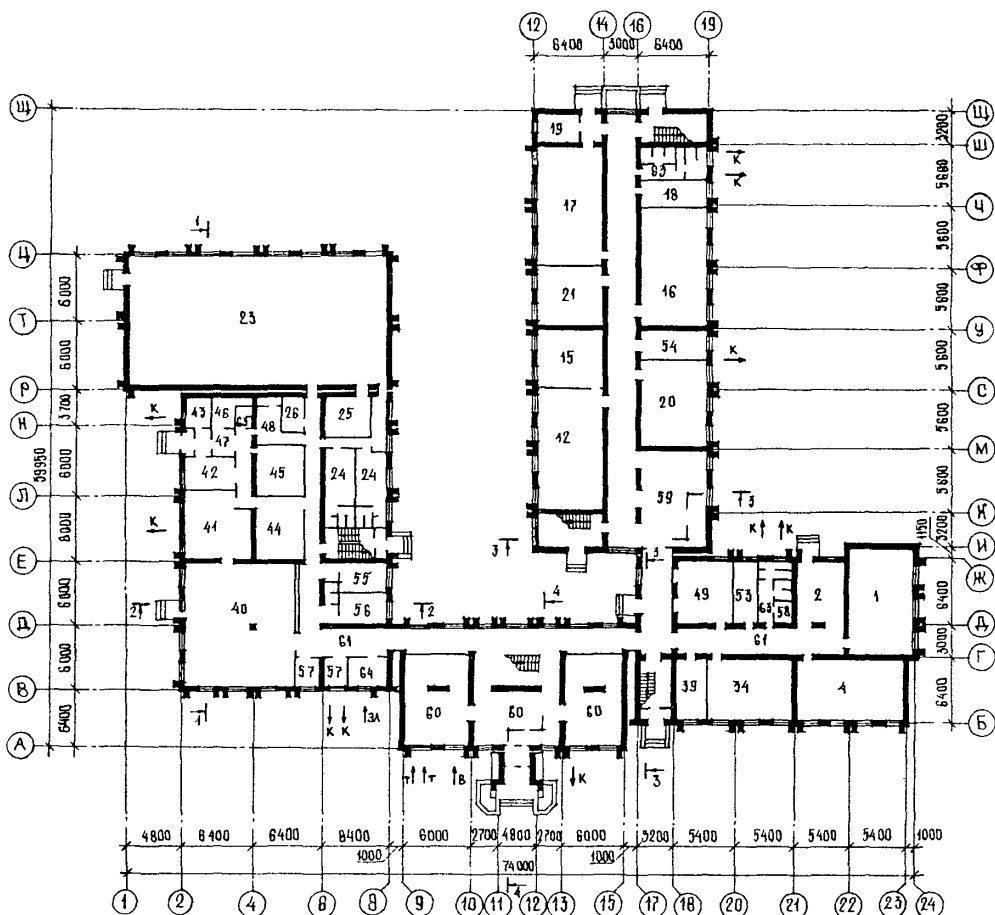


<p><b>СССР</b></p>	<p>СТРОИТЕЛЬНЫЙ КАТАЛОГ          ЧАСТЬ 2          ТИПОВЫЕ ПРОЕКТЫ ПРЕДПРИЯТИЙ, ЗДАНИЙ И СООРУЖЕНИЙ</p>	<p>ТИПОВОЙ ПРОЕКТ          225-1-413 с.84          УДК 727.1:691.2-408.62</p>
<p><b>ЦИТП</b></p>	<p>СРЕДНЯЯ ОБЩЕОБРАЗОВАТЕЛЬНАЯ ШКОЛА          НА 18 КЛАССОВ          /704 УЧАЩИХСЯ/</p>	<p><b>ОСГО</b></p>
<p>СЕНТЯБРЬ          1986</p>		<p>На 4-х листах          на 8-ми страницах          Страница I</p>

ФАСАД I-24



ПЛАН I ЭТАЖА

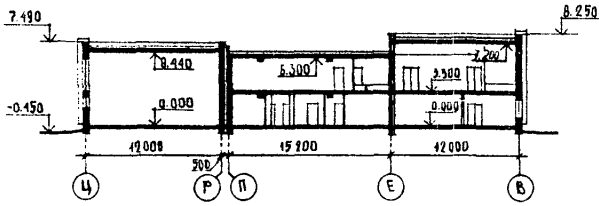


СРЕДНЯЯ ОБЩЕОБРАЗОВАТЕЛЬНАЯ ШКОЛА НА 18 КЛАССОВ  
/ 704 УЧАЩИХСЯ/

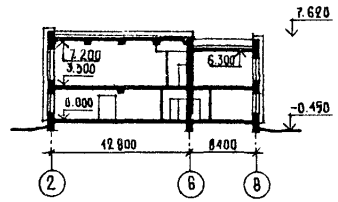
ТИПОВОЙ ПРОЕКТ  
225-1-413с.84

Лист I  
Страница 2

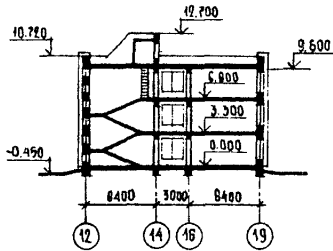
РАЗРЕЗ 1-1



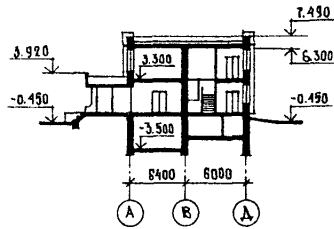
РАЗРЕЗ 2-2



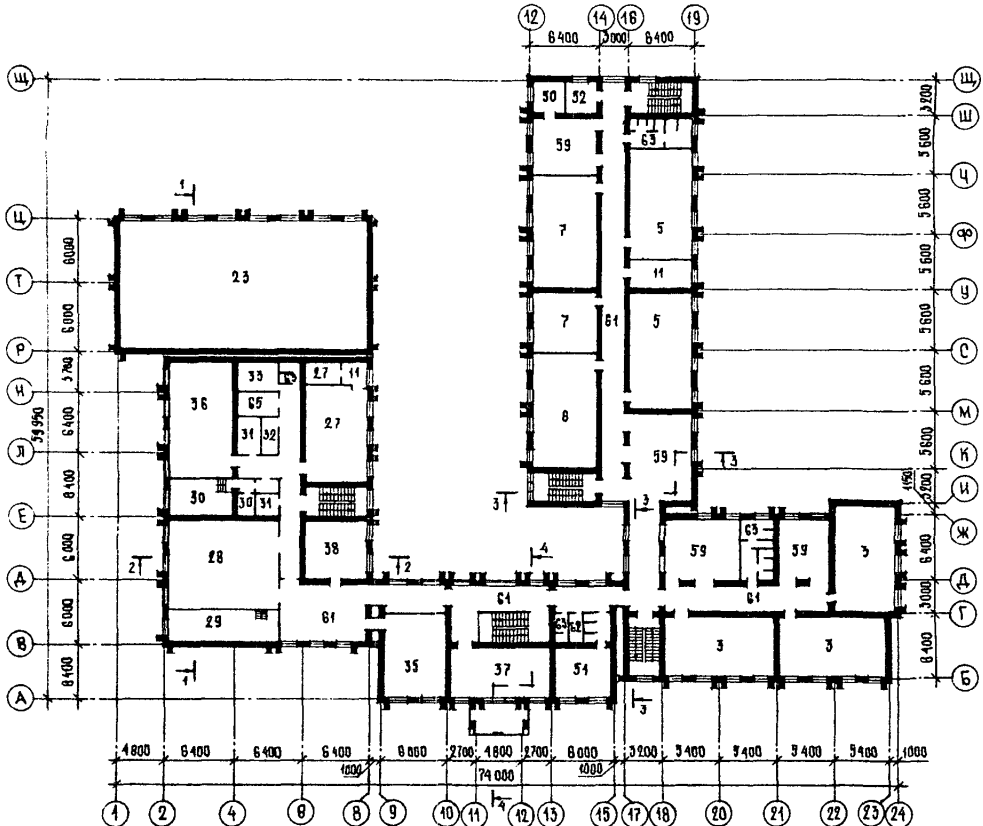
РАЗРЕЗ 3-3



РАЗРЕЗ 4-4



ПЛАН 2 ЭТАЖА

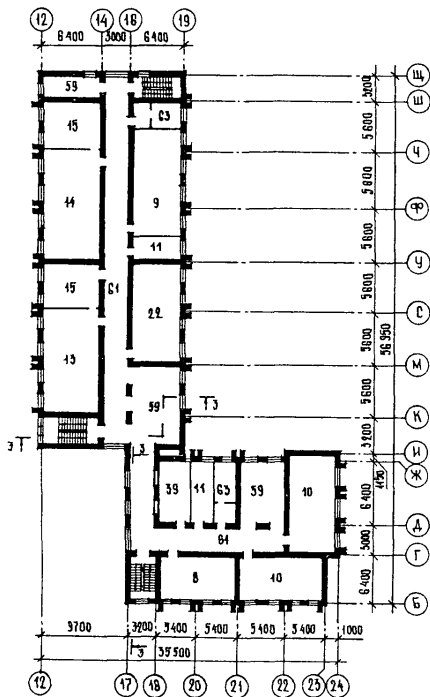


СРЕДНЯЯ ОБЩЕОБРАЗОВАТЕЛЬНАЯ ШКОЛА НА 18 КЛАССОВ  
/ 704 УЧАЩИХСЯ /

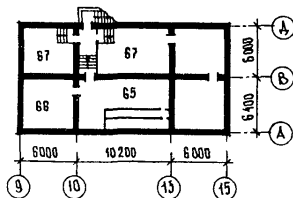
ТИПОВОЙ ПРОЕКТ  
225-I-413 с.84

Лист 2  
Страница 3

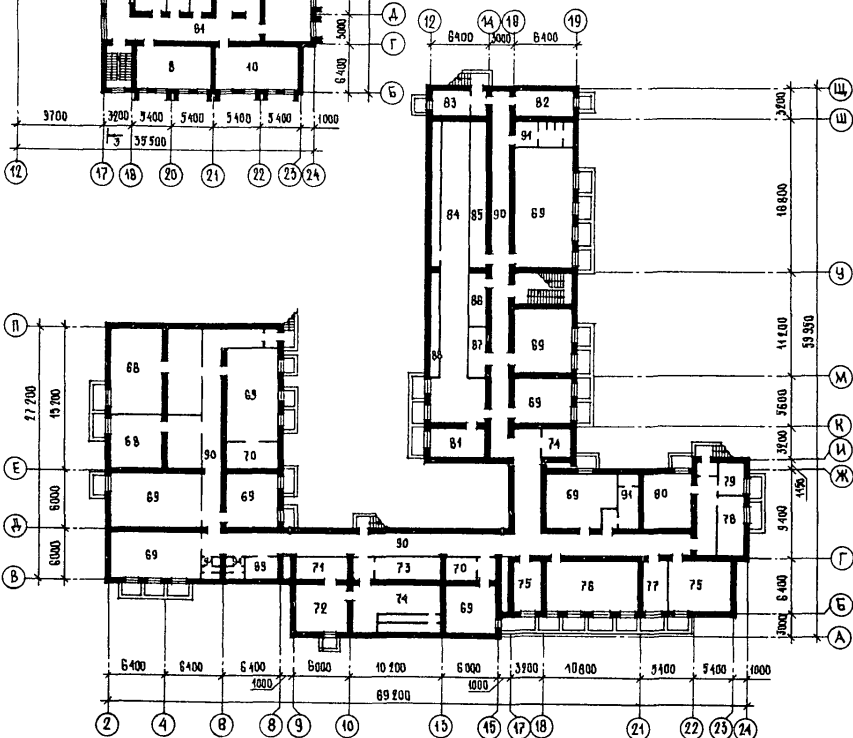
ПЛАН 3 ЭТАЖА



ПЛАН ПОДВАЛА  
в осях 9-15  
/Основное решение/



ПЛАН ПОДВАЛА  
/Вариант с хозяйственно-бытовыми помещениями/



СРЕДНЯЯ ОБЩЕОБРАЗОВАТЕЛЬНАЯ ШКОЛА НА 18 КЛАССОВ  
/ 704 УЧАЩИХСЯ /

ТИПОВОЙ ПРОЕКТ  
225-1-413с.84

Лист 2  
Страница 4

## ЭКСПЛИКАЦИЯ ПОМЕЩЕНИЙ

Но- мер	Наименование	Площадь м <sup>2</sup>	Но- мер	Наименование	Площадь м <sup>2</sup>
1	Классные помещения /для подготовительных/	60.00	41	Кухня (горячий цех, холодный цех, помещение для резки хлеба )	34,99
2	Рекреационно-спальное помещение	30.00	42	Мясо-рыбный цех	12.54
3	Классные помещения	184.80	43	Овощной цех	7.87
4	Универсальное помещение для ручного труда, технической игрушки, моделирования, худо- жественного воспитания	62.40	44	Моечная столовой и кухонной посуды	24,53
5	Кабинеты родного языка	126.80	45	Охлаждаемая камера и кладовая сухих продуктов	19.18
6	Кабинет литературы	64.80	46	Кладовая овощей	7.90
7	Кабинеты иностранных языков	96.00	47	Загрузочная - тарная	7.36
8	Кабинет истории и обществове- дения	62.40	48	Бельевая, гардеробная персонала, душевая, уборная	12.93
9	Кабинет географии	62.00	49	Кабинет директора	26.04
10	Кабинеты математики	122.40	50	Кабинет заместителя директора по учебно-воспитательной работе	8.18
11	Лаборантские при кабинетах	33.00	51	Учительская	40.60
12	Лаборатория физики и астрономии	66.72	52	Кабинет организатора внеклассной и внешкольной воспитательной работы	8.40
13	Лаборатории химии	133.44	53	Канцелярия	13.40
14	Лаборатория биологии	66.72	54	Комната технического персонала и хозяйственная кладовая	15.0
15	Лаборантские при лабораториях	111.00	55	Кабинет врача	12.26
16	Мастерская по обработке металла	64.80	56	Кабинет зубного врача	11.91
17	Мастерская по обработке древесины	64.80	57	Умывальные	13.30
18	Инструментальная комната мастера	14.60	58	Комната личной гигиены женщин	3.17
19	Кладовая для хранения сырья и готовой продукции	11.82	59	Рекреационные помещения	306.32
20	Кабинет по обработке тканей	51.72	60	Вестибюль с гардеробными	180.54
21	Кабинет по кулинарии	33.12	61	Коридоры, холлы, тамбуры	836.68
22	Учебно-методический кабинет по профессиональной ориентации учащихся	64.80	62	Кладовая уборочного инвентаря	4.80
23	Учебно-спортивный зал	273.76	63	Уборные	110.68
24	Раздевалки, душевые, уборные	37.38	64	Электрощитовая	10.37
25	Снарядная	17.55	65	Венткамеры	67.67
26	Комната инструктора и хранения мелкого спортивного инвентаря	7.70	66	Тепловой пункт	33.60
27	Военный кабинет и комната хранения оружия	64.71	67	Техподполье	139.32
28	Актовый зал-лекционная аудитория	88.75	68	Кладовые спортивного инвентаря	142.78
29	Эстрада	31.00	69	Комнаты для настольных игр	448.45
30	Киноаппаратная с перемоточной и тамбуром	28.33	70	Кладовая спортивной одежды	27.29
31	Инвентарные	11.59	71	Кладовая спецодежды	16.35
32	Радиоузел, дикторская, комната для ремонта аппаратуры	7.72	72	Тепловой пункт	33.60
33	Фотолаборатория	11.70	73	Помещение для ремонта оборудования	22.39
34	Библиотека - читальный зал	46.32	74	Венткамеры	67.53
35	Класс пения и музыки - клубная комната	52.24	75	Помещение для наглядных пособий по ГО	62.46
36	Кабинет черчения и изобразитель- ного искусства	68.46	76	Кабинет политпросвещения	62.40
37	Универсальное кружковое помеще- ние (для младших классов)	58.80	77	Инвентарная	16.26
38	Помещение кружка юных натуралистов	33.60	78	Комната ДНД	23.88
39	Комнаты общественных организаций (пионерская, комитета ВЛКСМ и ученического самоуправления)	41.10	79	Комната начальника ДНД	13.02
40	Обеденный зал	116.00	80	Комната технического персонала и хозяйственная	30.00
			81	Комната ожидания стрелков	16.80
			82	Гардероб	16.80
			83	Кладовая	11.53
			84	Учебный тир на 2 стрелковых места	115.20
			85	Помещение практического изучения приемов, правил стрельбы	28.86
			86	Кладовая уборочного инвентаря	9.71
			87	Комната хранения стрелкового инвентаря	9.64
			88	Технический коридор	27.80
			89	Кладовая спортивной обуви	20.64
			90	Коридоры, тамбуры	349.73
			91	Уборные	51.13

СРЕДНЯЯ ОБЩЕОБРАЗОВАТЕЛЬНАЯ ШКОЛА НА 18 КЛАССОВ / 704 УЧАЩИХСЯ /		ТИПОВОЙ ПРОЕКТ 225-1-413с.84	Лист 3 Страница 5
D2BA	СТРОИТЕЛЬНЫЕ КОНСТРУКЦИИ И ИЗДЕЛИЯ	H5UA	ОТДЕЛКА НАРУЖНАЯ
	<p>Фундаменты - монолитные железобетонные башмаки (бетон М200) и сборные железобетонные плиты по серии I.II2-5, вып.1-4, типоразмеров-14;</p> <p>Перекрытия и покрытия-сборные железобетонные плиты по каталогу ТК7-2, том 1, типоразмеров-8; по серии I.465.I-3/80, вып.1, типоразмеров - 1; по ГОСТ 22701.0-77, типоразмеров - 2.</p> <p>Стены - составные блоки пильного известняка. Вариант из мелких блоков пильного известняка.</p> <p>Перегородки-кирпичные и гипсолитовые.</p> <p>Кровля-совмещенная с покрытием, рулонная из 4-х слоев рубероида марки РКМ-350Б/ГОСТ 10923-76/.</p> <p>Лестницы - сборные железобетонные марши по серии I.050.I-1с.вып.1, типоразмеров - 2.</p> <p>Полы - линолеум, керамическая плитка, мозаичные, бетонные</p> <p>Окна - деревянные со спаренными переплетами по каталогу ТК7-2, том 4, типоразмеров - 10.</p> <p>Двери - деревянные по каталогу ТК7-2, том 4, типоразмеров - 26.</p> <p>Встроенное оборудование по серии I.273-2.</p> <p>Наибольшая масса монтажного элемента (панель покрытия) - 5,7 т.</p>	<p>Обработка поверхности составных блоков под фактуру естественного камня.</p> <p>ВНУТРЕННЯЯ</p> <p>Штукатурка, силикатная и клеевая покраска.</p> <p>ИНЖЕНЕРНОЕ ОБОРУДОВАНИЕ</p> <p>Водопровод - хозяйственно-питьевой от внешних сетей. Напор на вводе Н = 21.0 м.</p> <p>Канализация - хозяйственная к внешним сетям.</p> <p>Отопление - центральное, водяное от внешних сетей. Параметры теплоносителя Т = 95 - 70°C.</p> <p>Вентиляция - приточно-вытяжная с механическим и естественным побуждением.</p> <p>Горячее водоснабжение - от внешних сетей.</p> <p>Электроснабжение - от внешних сетей напряжением 380/220 в.</p> <p>Устройства связи - радиофикация, телефонизация, электрочасофикация.</p> <p>ОСНАЩЕНИЕ ЗДАНИЯ</p> <p>Кинооборудование :</p> <p>кинопроекторы КН-22 для демонстрации 35 мм кинофильмов</p>	
J30B	СКОРОСТНОЙ НАПОР ВЕТРА - $\frac{35 \text{ кгс/м}^2}{0.34 \text{ МПа}}$	J3NB	ВЕС СНЕГОВОГО ПОКРОВА - $\frac{50 \text{ кгс/м}^2}{0.49 \text{ МПа}}$
R2CO	СТЕПЕНЬ ОГНЕСТОЙКОСТИ - вторая		
N1BD	РАСЧЕТНАЯ ТЕМПЕРАТУРА НАРУЖНОГО ВОЗДУХА - минус 17°C.	G2BE	ИНЖЕНЕРНО-ГЕОЛОГИЧЕСКИЕ УСЛОВИЯ - обычные
C2DD	КЛИМАТИЧЕСКИЙ ПОДРАЙОН СССР- Ш6	C2MQ	СЕЙСМИЧНОСТЬ - 7 баллов

СРЕДНЯЯ ОБЩЕОБРАЗОВАТЕЛЬНАЯ ШКОЛА НА 18 КЛАССОВ /704 УЧАЩИХСЯ/		ТИПОВОЙ ПРОЕКТ 225-1-413с.84		Лист 3 Страница 6	
Наименование		Всего	Удельн. показатель	Всего	Удельн. показатель
		Основное решение		Вариант с хозяйственно-бытовыми помещениями в подвале	
VIIA	СТОИМОСТЬ				
VIIБ	Общая сметная стоимость тыс.руб.	752.95	-	885,14	-
в том числе:					
VIIЛ	Строительно-монтажных работ "	586.32	-	701,41	-
VIIО	Оборудования и мебели "	166.63	-	183.73	-
VIIС	Стоимость строительно-монтажных работ 1м <sup>2</sup> общей площади руб.	-	119.22	-	106.65
VIIР	То же, 1 м <sup>3</sup> строительного объема здания "	-	30.11	-	27.13
VIIV	Стоимость, общая на расчетный показатель "	-	1069.53	-	1257.30
VIJA	ТРУДОЕМКОСТЬ				
VIJР	Построечные трудовые затраты чел.дн.	9182.0	-	11926.0	-
VIJS	То же, на 1 м <sup>2</sup> общей площади "	-	1.86	-	1.81
VIJR	То же, на 1 м <sup>3</sup> строительного объема "	-	0.47	-	0.46
VIJV	То же, на расчетный показатель "	-	13.04	-	16.94
VIKA	РАСХОДЫ				
VIKB	Расход строительных материалов				
	Цемент т	802.84	-	1011.15	-
	Цемент, приведенный к марке М-400 "	783.86 /435.98/	-	989.82 /588.57/	-
	То же, на 1 м <sup>2</sup> общей площади "	-	0.16	-	0.15
	То же, на 1 м <sup>3</sup> строительного объема здания "	-	0.040	-	0.038
	Сталь "	91,38	-	114.22	-
	Сталь, приведенная к классам А-I и С38/23 "	122.07 / 57.51/	-	152.58 / 71.31/	-
В том числе:					
	Сталь, приведенная к классам АI и С38/23 на 1 м <sup>2</sup> общей площади "	-	0.025	-	0.023
	То же, на расчетный показатель "	-	0.17	-	0.216
	Бетон и железобетон м <sup>3</sup>	2893.09	-	3368.42	-
в том числе:					
	монолитный "	1322.12	-	1648.21	-
	сборный тяжелый "	1570.97	-	1720.21	-
	Бетон и железобетон на 1м <sup>2</sup> общей площади "	-	0.59	-	0.51
	На расчетный показатель "	-	4.11	-	4.78
	Лесоматериалы "	349.94	-	433.92	-
	Лесоматериалы, приведенные к круглому лесу "	556.95 /206.70/	-	668.34 /251.30/	-
	Кирпич тыс.шт.	46.28	-	57.85	-
	Составные блоки пильного известняка м <sup>3</sup>	1295.13	-	1580.0	-
	Блоки пильного известняка "	44.19	-	66.37	-
В скобках указана потребность в строительных материалах без учета расходов на изготовление сборных изделий, конструкций					

СРЕДНЯЯ ОБЩЕОБРАЗОВАТЕЛЬНАЯ ШКОЛА НА 18 КЛАССОВ / 704 УЧАЩИХСЯ /			ТИПОВОЙ ПРОЕКТ 225-1-413с.84		Лист 4 Страница 7	
Наименование			Всего	Удельн. показа- тель	Всего	Удельн. показа- тель
V4KA	ЭКСПЛУАТАЦИОННЫЕ ПОКАЗАТЕЛИ		Основное решение		Вариант с хозяйствен- но-бытовыми помеще- ниями в подвале	
	Расход					
V4KH	Воды	м <sup>3</sup> /сут	51.13	-	51.13	-
	Холодной	м <sup>3</sup> /ч	9.87	-	9.87	-
	Горячей	"	3.90	-	3.90	-
V4KI	Канализационные стоки	"	9.40	-	9.40	-
V4KN	тепла	ккал/ч. кВт	<u>793700</u> 923.07	-	<u>899192</u> 1045.76	-
	в том числе:					
	на отопление	"	<u>222975</u> 259.32	-	<u>254295</u> 295.75	-
	на вентиляцию	"	<u>338625</u> 393.82	-	<u>370397</u> 430.77	-
	на горячее водоснабжение	"	<u>232100</u> 269.93	-	<u>274500</u> 319.24	-
	Тепла на отопление I м <sup>2</sup> общей площади	"	-	<u>45</u> 0.053	-	<u>39</u> 0.045
V4KK	Потребная электрическая мощность	кВт	178.0	-	190.0	-
	ТЕХНИЧЕСКИЕ ХАРАКТЕРИСТИКИ					
G3NB	Объем строительный здания	м <sup>3</sup>	19471.58	-	25852.98	-
	в том числе:					
	Подземной части здания	"	414.48	-	6386,68	-
V1NN	Объем строительный на I м <sup>2</sup> общей площади	"	-	3,96	-	3.93
	То же, на I м <sup>2</sup> рабочей площади / K <sub>2</sub> /	"	-	5,65	-	5.70
V1NP	То же, на расчетный пока- затель	"	-	27.65	-	36,72
	Площадь					
G3OC	Застройки	м <sup>2</sup>	2269.19	-	2269.19	-
G3OB	Общая	"	4917.88	-	6577.32	-
	в том числе:					
	подземной части	"	113.24	-	1761.48	-
V1OK	Общая площадь на расчетный показатель	"	-	6.99	-	9.34
G3OQ	Рабочая	"	3443.44	-	4532.79	-
	То же, на расчетный показатель	"	-	4.89	-	6,44
	То же, на I м <sup>2</sup> общей площади / K <sub>I</sub> /	"	-	0.70	-	0.69

СРЕДНЯЯ ОБЩЕОБРАЗОВАТЕЛЬНАЯ ШКОЛА НА 18 КЛАССОВ  
/ 704 УЧАЩИХСЯ /

ТИПОВОЙ ПРОЕКТ  
225-1-413с.84

Лист 4  
Страница 8

### ДОПОЛНИТЕЛЬНЫЕ ДАННЫЕ

Сметная документация составлена в нормах и ценах 1984 г.

За расчетный показатель принят I учащийся. Расчетных единиц-704.

В составе проекта разработан вариант с техническим подпольем.

Территориальный каталог типовых строительных конструкций и изделий  
для жилищно-гражданского строительства в Молдавской ССР ТК7-2 т. I, 4

Утвержден постановлением Госстроя СССР от 30.06.83г. № 138

Распространяет институт "Молдгипрострой". 277612, г. Кишинев, пр. Ленина, 198

В7ЕА

### СОСТАВ ПРОЕКТНОЙ ДОКУМЕНТАЦИИ

Альбом I	Архитектурные решения и конструкции железобетонные ниже отметки 0.000	Альбом УП	Электрическое освещение и силовое электрооборудование, кинотехнология. Связь и сигнализация. Пожарная сигнализация. Автоматизация устройств.
Альбом II	Архитектурные решения, технология и конструкции железобетонные выше отметки 0.000	Альбом УЩ	Изделия
Альбом III	Архитектурные решения, технология и конструкции железобетонные выше отметки 0.000. Вариант из мелкоблочной кладки	Альбом IX	Задание заводу-изготовителю
Альбом IV	Конструкции железобетонные, монолитные лестницы, узлы	Альбом X	С м е т ы
Альбом VI	Внутренние водопровод и канализация	Альбом XI	Ведомости потребности в материалах
		Альбом XII	Спецификации оборудования
		Альбом XIII	Проектная документация на перевод хозяйственно-бытовых помещений в подвале для использования под ПРУ

Объем проектных материалов, приведенных к формату А4-3193      форматки

В7БА АВТОР ПРОЕКТА      Институт "Молдгипрограждансельстрой" 277012, г. Кишинев, ул. Пушкина, 26

В7НА УТВЕРЖДЕНИЕ      Утвержден Госстроем Молдавской ССР 21.IV.1983г.      Приказ № 50

Введен в действие институтом "Молдгипрограждансельстрой"  
приказ № 106 от 25.IO.85г.

В7КА ПОСТАВЩИК      Киевский филиал ЦИТИ, 252057, г. Киев, 57, ул. Эжена Потье, 12

Инв. №

Катал. л. № 054641