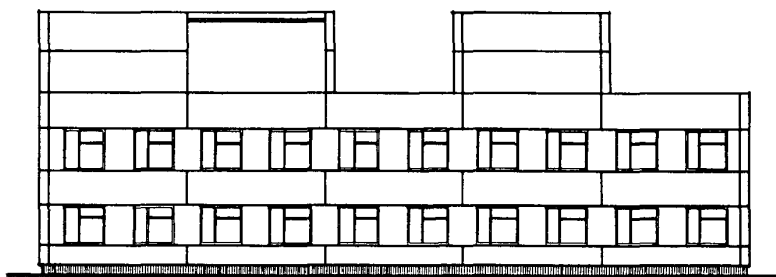
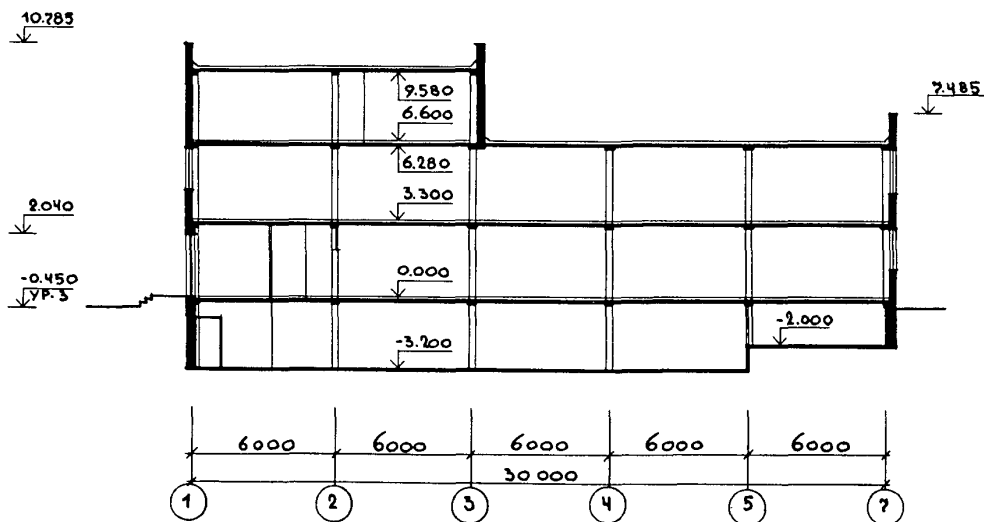


<p><b>СССР</b></p>	<p>СТРОИТЕЛЬНЫЙ КАТАЛОГ                  ЧАСТЬ 2                  ТИПОВЫЕ ПРОЕКТЫ ПРЕДПРИЯТИЙ, ЗДАНИЙ И СООРУЖЕНИЙ</p>	<p>ТИПОВОЙ ПРОЕКТ                  252-9-115.86                  УДК 725.51:616.89:666.973</p>
<p><b>ЦИТП</b></p>	<p>ЛЕЧЕБНО-ТРУДОВЫЕ МАСТЕРСКИЕ НА 80                  МЕСТ ПСИХИАТРИЧЕСКОЙ БОЛЬНИЦЫ ДЛЯ                  ДЕТЕЙ И ПОДРОСТКОВ НА 240 КОЕК                  (В КОНСТРУКЦИЯХ СЕРИИ I.C20-I/83)</p>	<p><b>ОСКД</b></p>
<p>СЕНТЯБРЬ                  1986</p>		<p>На 3-х листах                  На 7-и страницах                  Страница I</p>

Ф А С А Д I-7



Р А З Р Е З I-I

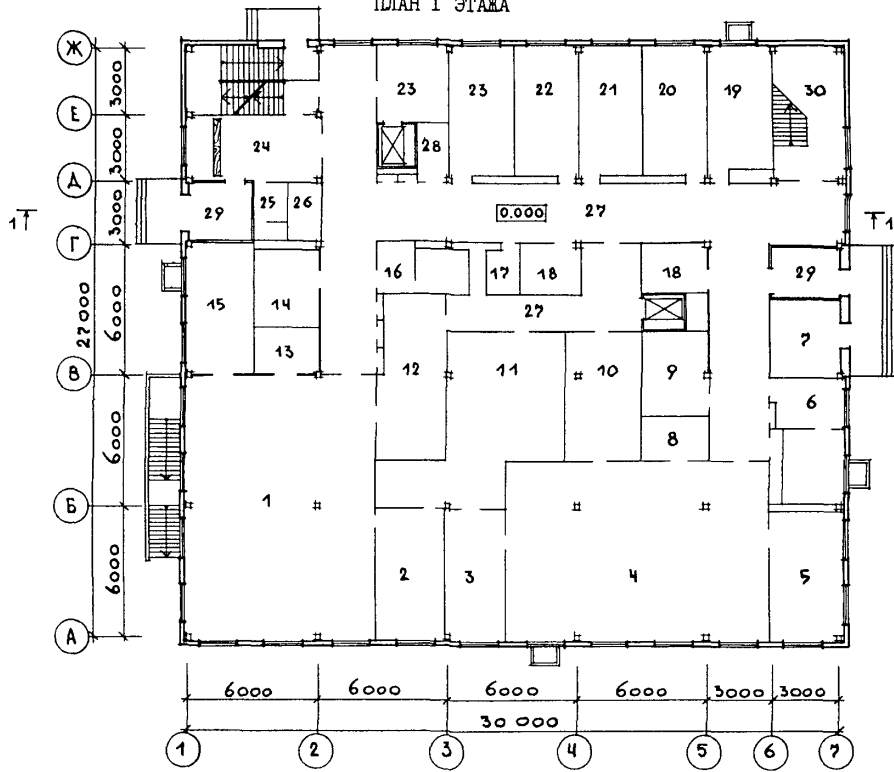


ЛЕЧЕБНО-ТРУДОВЫЕ МАСТЕРСКИЕ НА 80 МЕСТ ПСИХИАТРИЧЕСКОЙ  
БОЛЬНИЦЫ ДЛЯ ДЕТЕЙ И ПОДРОСТКОВ НА 240 КОЕК  
( В КОНСТРУКЦИЯХ СЕРИИ I.020-I/83)

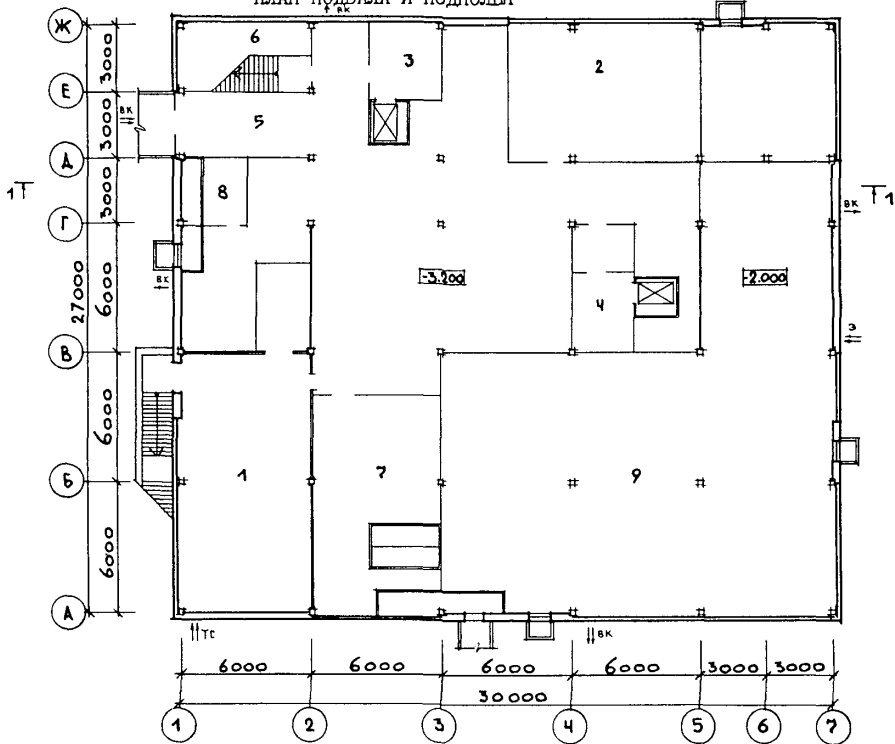
ТИПОВОЙ ПРОЕКТ  
252-9-II5.86

Лист I  
Страница 2

ПЛАН I ЭТАЖА



ПЛАН ПОДВАЛА И ПОДПОЛЬЯ

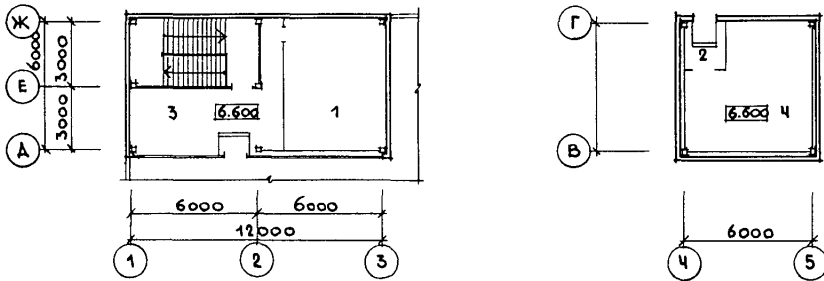


ЛЕЧЕБНО-ТРУДОВЫЕ МАСТЕРСКИЕ НА 80 МЕСТ ПСИХИАТРИЧЕСКОЙ  
БОЛЬНИЦЫ ДЛЯ ДЕТЕЙ И ПОДРОСТКОВ НА 240 КОЕК  
(В КОНСТРУКЦИЯХ СЕРИИ I.020-I/83)

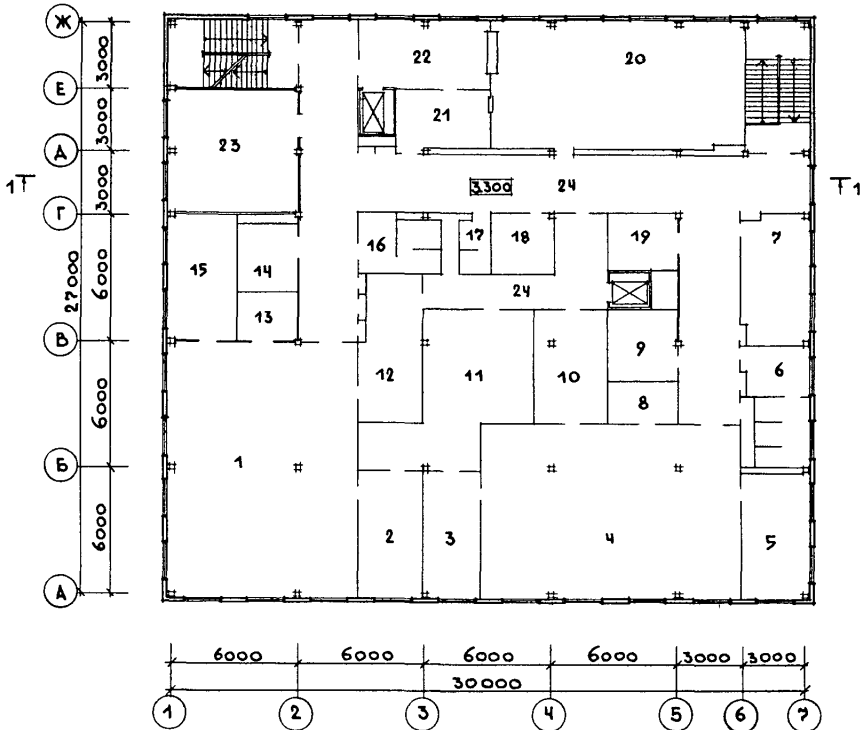
ТИПОВОЙ ПРОЕКТ  
252-9-115.86

Лист 2  
Страница 3

ПЛАН ЧЕРДАКА



ПЛАН 2 ЭТАЖА



ЛЕЧЕБНО-ТРУДОВЫЕ МАСТЕРСКИЕ НА 80 МЕСТ ПСИХИАТРИЧЕСКОЙ  
БОЛЬНИЦЫ ДЛЯ ДЕТЕЙ И ПОДРОСТКОВ НА 240 КОЕК  
( В КОНСТРУКЦИЯХ СЕРИИ I.020-I/83 )

ТИПОВОЙ ПРОЕКТ  
252-9-II5.86

Лист 2  
Страница 4

ЭКСПЛИКАЦИЯ ПОМЕЩЕНИЙ

Но- мер	Наименование	Площадь м <sup>2</sup>	Но- мер	Наименование	Площадь м <sup>2</sup>
	Техподполье и подвал		28.	Подсобное помещение	3,9
1.	Тепловой пункт	84,0	29.	Тамбуры (7,0+7,7)	14,7
2.	Склад отходов	56,7	30.	Лестница	18,0
3.	Лифтовой шлюз	10,8			
4.	Лифтовой шлюз	15,5		2 этаж	
5.	Коридор	236,5	1.	Рабочее помещение	106,8
6.	Лестницы	18,0	2.	Помещение ОТК	18,5
7.	Венткамера	57,8	3.	Помещение ОТК	16,8
8.	Венткамера	9,0	4.	Рабочее помещение	95,0
9.	Подполье	311,1	5.	Комната отдыха	19,5
			6.	Уборная для девочек	19,4
	I этаж		7.	Ремонт оборудования	21,1
1.	Рабочее помещение	106,8	8.	Умывальная	6,6
2.	Помещение ОТК	18,5	9.	Гардеробная	11,3
3.	Помещение ОТК	16,8	10.	Склад сырья	20,0
4.	Рабочее помещение	95,0	11.	Склад готовой продукции	41,6
5.	Комната отдыха	19,5	12.	Склад сырья	22,0
6.	Уборная для девочек	19,4	13.	Умывальная	6,3
7.	Электрощитовая	10,8	14.	Гардеробная	10,0
8.	Умывальная	6,6	15.	Комната отдыха	18,0
9.	Гардеробная	11,3	16.	Уборная для мальчиков	11,8
10.	Склад сырья	22,0	17.	Уборная персонала	3,9
11.	Склад готовой продукции	41,6	18.	Материальная	7,8
12.	Склад сырья	22,0	19.	Предметы	7,8
13.	Умывальная	6,3	20.	Обеденный зал	68,0
14.	Гардеробная	10,0	21.	Моечная	11,6
15.	Комната отдыха	18,0	22.	Подсобное помещение	21,3
16.	Уборная для мальчиков	11,8	23.	Венткамера	36,0
17.	Уборная персонала	3,9	24.	Коридор	141,7
18.	Кладовая оборудования и инвентаря (7,8+7,8)	15,6		Ч е р д а к	
19.	Кабинет врача	16,9	1.	Машинное помещение лифта 1	26,0
20.	Гардеробная	17,7	2.	Тамбур	4,0
21.	Комната персонала	17,7	3.	Чердак	25,6
22.	Администрация	17,7	4.	Машинное помещение лифта 2	32,0
23.	Канторские помещения (17,7+10,9)	28,6			
24.	Вестибюль и гардероб персонала	19,0			
25.	Уборная	4,0			
26.	Кладовая предметов уборки	3,4			
27.	Коридор (42,8+98,9)	141,7			

ЛЕЧЕБНО-ТРУДОВЫЕ МАСТЕРСКИЕ НА 80 МЕСТ ПСИХИАТРИЧЕСКОЙ БОЛЬНИЦЫ ДЛЯ ДЕТЕЙ И ПОДРОСТКОВ НА 240 КОЕК (В КОНСТРУКЦИЯХ СЕРИИ I.020-I/83)		ТИПОВОЙ ПРОЕКТ 252-9-II5.86	Лист 3 Страница 5
<b>D2BA</b>	<b>СТРОИТЕЛЬНЫЕ КОНСТРУКЦИИ И ИЗДЕЛИЯ</b>	<b>H5UA</b>	<b>ОТДЕЛКА НАРУЖНАЯ</b>
	Фундаменты - монолитные железобетонные и сборные железобетонные по серии I.020-I/83 вып. I-I Типоразмеров - 2.		Стеновые панели облицованы декоративным заполнителем с мраморной крошкой, цоколь - плитка типа "кабанчик", терразитовая штукатурка
	Колонны - сборные железобетонные по серии I.020-I/83 вып. 2-I; вып. 2-5 Типоразмеров - 10		<b>ВНУТРЕННЯЯ</b> Водоземляная краска, масляная, глазурированная плитка, штукатурка
	Перекрытия (и покрытия) - сборные железобетонные плиты по серии I.041.I-2 вып. 1; 5; 6. Типоразмеров - 6.	<b>C3GA</b>	<b>ИНЖЕНЕРНОЕ ОБОРУДОВАНИЕ</b>
	Стены - панели самонесущие по серии I.030.I-I вып. I-I. Типоразмеров - 11.		Водопровод - хозяйственно-питьевой от городской сети. Напор на вводе H=19,2 м
	Перегородки - кирпичные и сборные гипсобетонные по серии I.231.9-7 вып. 2 ч. I и 2. Типоразмеров - 52.		Канализация - хозяйственно-фекальная в городскую сеть. Ливнестоки в наружную сеть водостока больницы
	Кровля - рулонная плоская, из 3-х слоев гидроизола с защитным слоем гравия		Отопление - центральное, водяное от городских сетей. Параметры теплоносителя 95+70°C
	Лестницы - сборные железобетонные по серии I.050.I-2 вып. I; 2 Типоразмеров - 1.		Вентиляция - приточно-вытяжная с механическим побуждением и естественная
	Полы - бетонные, линолеум, керамическая плитка, мозаичные по сериям 2.244-I вып. 2; 4. Типоразмеров - 8.		Электроснабжение - от наружных сетей напряжением 380/220 В
	Окна - по серии I.236-6 вып. I. Типоразмеров - 1; по серии I.136.5-I6 ч. I. Типоразмеров - 1; по ГОСТ 9272-81* Типоразмеров - 1.		Устройства связи - радификация, телефонизация
	Двери - по серии I.136-10 типоразмеров-6; по серии I.136.5-19 типоразмеров-5; по серии I.236-5 вып. 2. Типоразмеров - 1		
	Подоконные доски - по серии I.136-2 Типоразмеров - 1.		
	Наибольшая масса монтажного элемента (диафрагма жесткости) - 7,25 т		
<b>J30B</b>	<b>СКОРОСТНОЙ НАПОР ВЕТРА - <math>\frac{45 \text{ кгс/м}^2}{0,44 \text{ кПа}}</math></b>	<b>J30B</b>	<b>ВЕС СНЕГОВОГО ПОКРОВА - <math>\frac{100 \text{ кгс/м}^2}{0,98 \text{ кПа}}</math></b>
<b>R2CO</b>	<b>СТЕПЕНЬ ОГНЕСТОЙКОСТИ - вторая</b>	<b>G2EE</b>	<b>ИНЖЕНЕРНО-ГЕОЛОГИЧЕСКИЕ УСЛОВИЯ -</b>
<b>N1BD</b>	<b>РАСЧЕТНАЯ ТЕМПЕРАТУРА НАРУЖНОГО ВОЗДУХА - минус 20, 30 (основное решение), 40°C</b>		<b>- обычные</b>
<b>G2DD</b>	<b>КЛИМАТИЧЕСКИЕ РАЙОНЫ И ПОДРАЙОН СССР - П и Ш; IV</b>		

ЛЕЧЕБНО-ТРУДОВЫЕ МАСТЕРСКИЕ НА 80 МЕСТ ПСИХИАТРИЧЕСКОЙ БОЛЬНИЦЫ ДЛЯ ДЕТЕЙ И ПОДРОСТКОВ НА 240 КОЕК (В КОНСТРУКЦИЯХ СЕРИИ I.020-I/83)				ТИПОВОЙ ПРОЕКТ 252-9-II5.86		Лист 3 Страница 6	
Наименование		Всего	Удельн. показа- тель	Наименование		Всего	Удельн. показа- тель
V1IA	СТОИМОСТЬ						
V1IB	Общая сметная стоимость	тыс. руб. 279,54	-		Бетон и железобетон I м <sup>2</sup> полезной площади	м <sup>3</sup> -	0,43
	в том числе:				на расчетный показатель	" -	10,38
V1IL	строительно-монтажных работ	" 242,23	-		Лесоматериалы	" 35,90	-
V1IO	оборудования и мебели"	21,02	-		Лесоматериалы, приведенные к круглому лесу	" 53,86	-
	прочие	16,29	-		Кирпич	тыс. шт. 73,73	-
V1IS	Стоимость строительно-монтажных работ I м <sup>2</sup> полезной площади	руб. -	124,5	V4KA	ЭКСПЛУАТАЦИОННЫЕ ПОКАЗАТЕЛИ		
	То же, I м <sup>3</sup> строительного объема здания	" -	32,3	V4KH	Расход воды холодной	м <sup>3</sup> /сут. 2,96	-
V1IR		" -	32,3		горячей	м <sup>3</sup> /ч 1,6	-
V1JV	Стоимость общая на расчетный показатель	" -	3494,2	V4KI	Канализационные стоки	" 2,7	-
V1JA	ТРУДОЕМКОСТЬ			V4KN	Тепла	ккал/ч 259170	-
V1JF	Построечные трудовые затраты	чел.-дн. 4130	-		в том числе:	Вт 301244	-
V1JS	То же, на I м <sup>2</sup> полезной площади	" -	2,12		на отопление	" <u>103000</u>	-
V1JR	То же, на I м <sup>3</sup> строительного объема	" -	0,55		на вентиляцию	" <u>119767</u>	-
V1JV	То же, на расчетный показатель	" -	51,62		на горячее водоснабжение	" <u>100920</u>	-
V1KA	РАСХОДЫ				на горячее водоснабжение	" <u>117349</u>	-
V1KB	Расход строительных материалов (цемент)	т 365,2	-		Тепла на отопление I м <sup>2</sup> полезной площади	" -	<u>52,95</u>
	Цемент, приведенный к марке М 400	" 342,9	-	V4KC	Потребная электрическая мощность	кВт 87,5	-
	То же, на I м <sup>2</sup> полезной площади	" -	0,176		ТЕХНИЧЕСКИЕ ХАРАКТЕРИСТИКИ		
	То же, на I м <sup>3</sup> строительного объема здания	" -	0,045	G3NB	Объем строительный здания	м <sup>3</sup> 7488,0	-
	Сталь	" 67,59	-		в том числе:		
	Сталь, приведенная к классам А-I и С 38/23	" 96,11	-		подземной части здания	" 1696,0	-
	в том числе:			V1NN	Объем строительный на I м <sup>2</sup> полезной площади	" -	3,85
	Сталь прокатная приведенная к С 38/23	" 1,09	-		То же, на I м <sup>2</sup> рабочей площади (K <sub>2</sub> )	" -	6,93
	Сталь, приведенная к классам А-I и С 38/23 на I м <sup>2</sup> полезной площади	" -	0,049	V1NP	То же, на расчетный показатель	" -	93,6
	То же, на расчетный показатель	" -	1,20	G3OC	Площадь застройки	м <sup>2</sup> 890,68	-
	Бетон и железобетон	м <sup>3</sup> 830,82	-	G3OB	общая	" 2085,0	-
	в том числе:				полезная	" 1945,0	-
	монолитный	" 199,85	-		в том числе:		
	сборный тяжелый	" 543,59	-	V1OK	подземной части	" 840,0	-
	сборный легкий	" 87,38	-	G3OQ	Полезная площадь на расчетный показатель	" -	24,31
					Рабочая	" 1080,0	-
					То же, на расчетный показатель	" -	13,5
					То же, на I м <sup>2</sup> общей площади (K <sub>1</sub> )	" -	0,52

## ДОПОЛНИТЕЛЬНЫЕ ДАННЫЕ

Расчетный показатель вместимости - I место.

ЛЕЧЕБНО-ТРУДОВЫЕ МАСТЕРСКИЕ НА 80 МЕСТ ПСИХИАТРИЧЕСКОЙ БОЛЬНИЦЫ  
 ДЛЯ ДЕТЕЙ И ПОДРОСТКОВ НА 240 КОЕК  
 (В КОНСТРУКЦИЯХ СЕРИИ I.020-1/83)

ТИПОВОЙ ПРОЕКТ  
 252-9-115.86

Лист 4  
 Страница 7

**В7КА СОСТАВ ПРОЕКТНОЙ ДОКУМЕНТАЦИИ**

Альбом 1	Архитектурно-строительные решения, технологические решения
Альбом 2	Изделия заводского изготовления
Альбом 3	Отопление, вентиляция, водопровод, канализация, тепло-снабжение, холодоснабжение, электрооборудование, связь и сигнализация, автоматизация инженерного оборудования
Альбом 4	Спецификации оборудования
Альбом 5	Общие виды щитов автоматизации
Альбом 6	Ведомости потребности в материалах
Альбом 7	С м е т ы

Объем проектных материалов, приведенных к формату А4 - 982 форматки

В7ВА	АВТОР ПРОЕКТА	Институт "Гипронииздрав" 117802 г.Москва В-246, Научный проезд, д.12
В7НА	УТВЕРЖДЕНИЕ	Утвержден Госгражданстроем СССР приказ № 293 от 15.10.84г. Введен в действие институтом "Гипронииздрав", приказом № 59 от 28.03.86г.
В7КА	ПОСТАВЩИК	Новосибирский филиал ЦИТП 630051 г.Новосибирск, 51 проспект Дзержинского 81/2

Инв. № 21410

Катал.л. № 054777