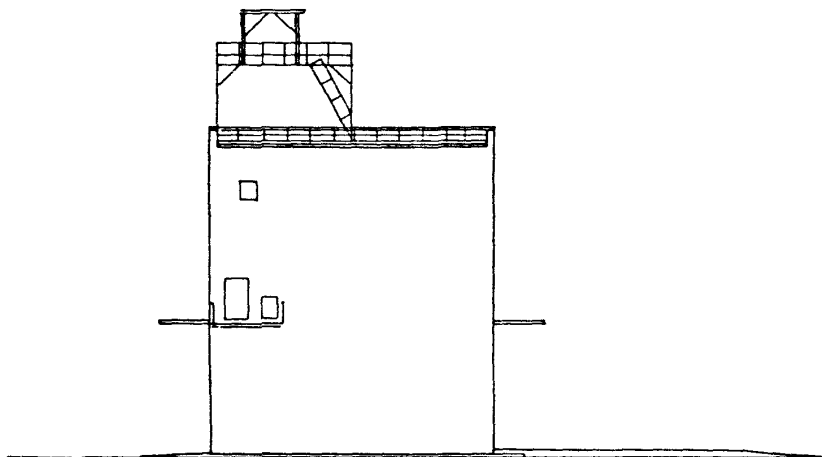
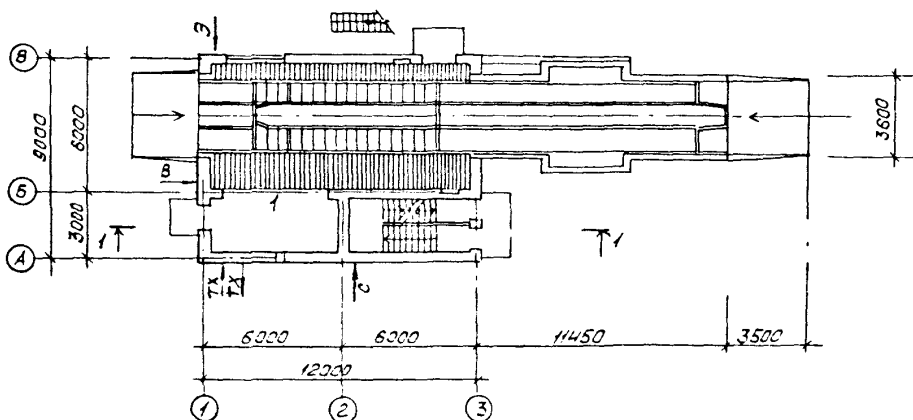


К-2	СТРОИТЕЛЬНЫЙ КАТАЛОГ Часть 2 ТИПОВЫЕ ПРОЕКТЫ ПРЕДПРИЯТИЯ, ЗДАНИЯ И СООРУЖЕНИЯ	814-5-22.13.89
СССР	ПРИЕМНО-ОЧИСТИТЕЛЬНОЕ УСТРОЙСТВО ЗЕРНА С АВТОТРАНСПОРТА НА ОДИН ПРОЕЗД ПРОИЗВОДИТЕЛЬНОСТЬЮ 100 т/час / для строительства в Украинской ССР /	УДК 621.928:631.243.32
ЦИТП		На 7 страницах Страница 1
МАРТ 1990	ЗОНАЛЬНЫЙ ТИПОВОЙ ПРОЕКТ	

ФАСАД I-3



ПЛАН НА ОТМ. 0,000



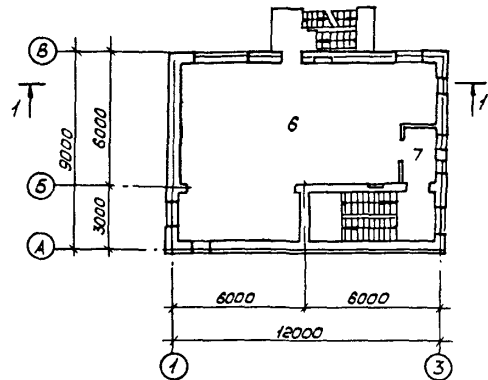
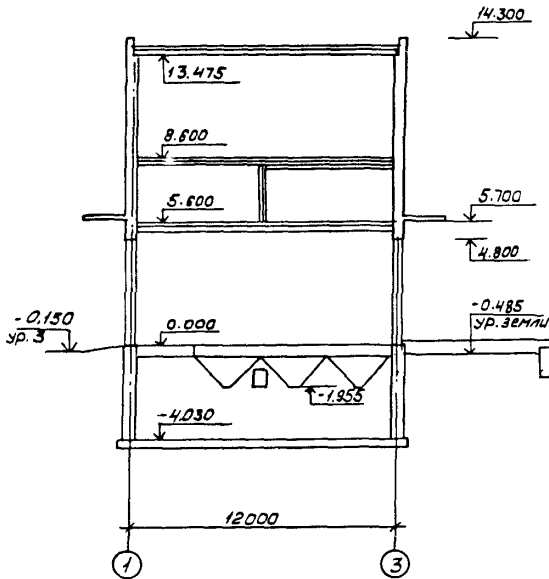
ПРИЕМНО-ОЧИСТИТЕЛЬНОЕ УСТРОЙСТВО ЗЕРНА С АВТОТРАНСПОРТА
НА ОДИН ПРОЕЗД ПРОИЗВОДИТЕЛЬНОСТЬЮ 100 т/час
/ для строительства в Украинской ССР /

ЗОНАЛЬНЫЙ
ТИПОВОЙ ПРОЕКТ
814-5-22.13.89

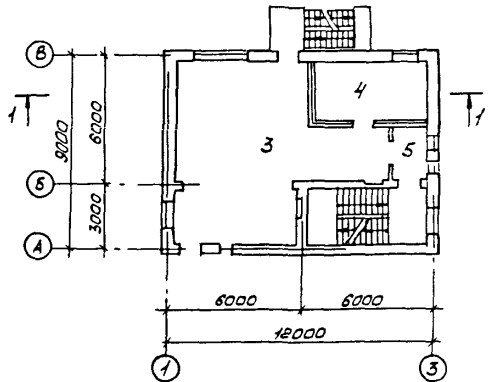
Страница 2

ПЛАН НА ОТМ. 8,600

РАЗРЕЗ I-I



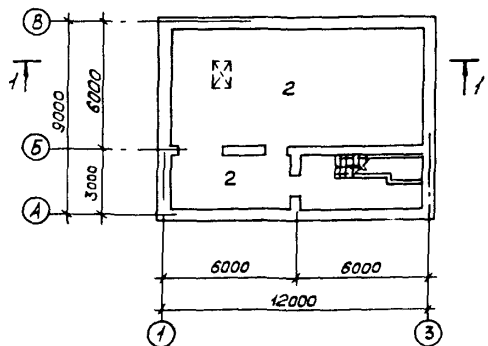
ПЛАН НА ОТМ. 5,600



ЭКСПЛИКАЦИЯ ПОМЕЩЕНИЙ

Номер	Наименование	Площадь м ²
1	Помещение приема зерна	81,53
2	Помещение приемных бункеров и механизмов	80,65
3	Помещение транспортировочных механизмов	59,73
4	Щитовая	15,66
5	Тамбур-шлюз	3,95
6	Помещение очистки зерна	77,07
7	Тамбур-шлюз	3,95

ПЛАН НА ОТМ. -4,300

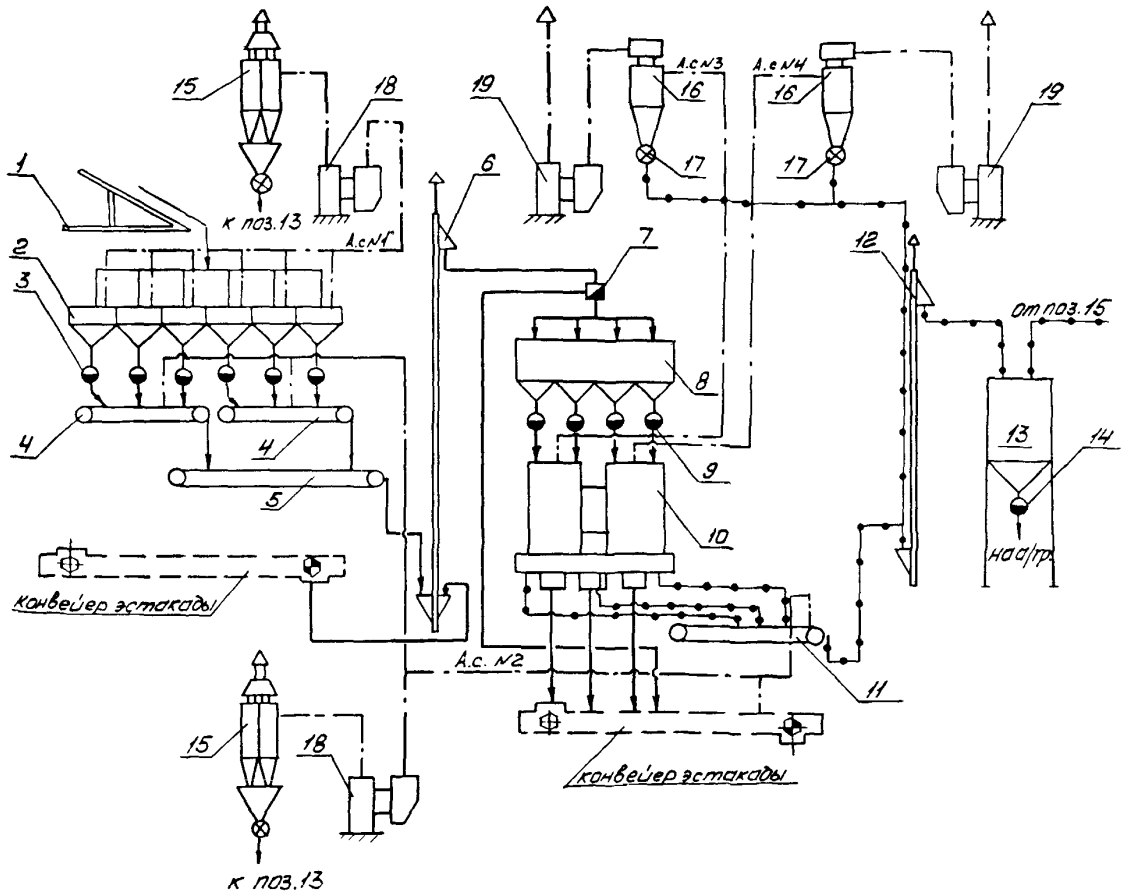


ПРИЕМНО-ОЧИСТИТЕЛЬНОЕ УСТРОЙСТВО ЗЕРНА С АВТОТРАНСПОРТА
НА ОДИН ПРОЕЗД ПРОИЗВОДИТЕЛЬНОСТЬЮ 100 т/час
/ для строительства в Украинской ССР /

ЗОНАЛЬНЫЙ
ТИПОВОЙ ПРОЕКТ
814-5-22.13.89

Страница 3

ТЕХНОЛОГИЧЕСКАЯ СХЕМА



УСЛОВНЫЕ ОБОЗНАЧЕНИЯ

	Линия движения зерна		Затвор шлюзовый
	Линия движения негодных отходов		Клапан перекидной с электроприводом
	Сеть аспирационная		Труба взрыворазрядная
	Задвижка реечная с электроприводом		

ЭКСПЛИКАЦИЯ ОБОРУДОВАНИЯ

Поз.	Наименование и марка	Кол.	Поз.	Наименование и марка	Кол.
1	Разгрузчик автомобилей У15-УРАГ	1	10	Сепаратор зерновой А1-БЦС-100	1
2	Бункер приемный	1	11	Конвейер ленточный У9-УКБ-30/1,5	1
3	Задв.реечная с эл.пр.У8-ТЭА-18А	6	12	Н о р и я У16-1-20/20	1
4	Конвейер ленточный У9-УКБ-40/1,5	2	13	Бункер для негодных отходов	1
5	Конвейер ленточный У9-УКБ-50/2,2	1	14	Задв.реечная с эл.пр.У8-ТЭА-21А	1
6	Н о р и я У21-П-100/30	1	15	Батарейная уст.циклонов 4БЦШ-450	2
7	Клапан перекидной У17-КО9Н	1	16	Циклон-пылеотделитель ЦОЛ-9	2
8	Бункер надсепараторный	1	17	Шлюзовый затвор ШУ-15	2
9	Задв.реечная с эл.пр.У8-ТЭА-16Б	4	18	Вентилятор пылевой ШП6-45-501	2
			19	Вентилятор пылевой ВЦ1-6	2

ПРИЕМНО-ОЧИСТИТЕЛЬНОЕ УСТРОЙСТВО ЗЕРНА С АВТОТРАНСПОРТА
НА ОДИН ПРОЕЗД ПРОИЗВОДИТЕЛЬНОСТЬЮ 100 т/час
/ для строительства в Украинской ССР /

ЗОНАЛЬНЫЙ
ТИПОВОЙ ПРОЕКТ
814-5-22.13.89

Страница 4

Д2ВА СТРОИТЕЛЬНЫЕ КОНСТРУКЦИИ И ИЗДЕЛИЯ

Н5УА

О Т Д Е Л К А

Фундаменты - монолитная железобетонная плита, бетон класса В15, блоки бетонные ГОСТ 13579-78X.
Типоразмеров - 8

Стены - из обыкновенного глиняного кирпича пластического прессования по ГОСТ 530-80

Перегородки - кирпичные

Перекрытия и покрытие - сборные железобетонные плиты по серии 1.141-1 вып.64. Типоразмеров - 6

Лестницы - сборные железобетонные марши и площадки по серии 1.050.1-2 вып.1. Типоразмеров - 2

Ступени - железобетонные и бетонные по ГОСТ 8717.1-84. Типоразмеров - 1

Козырьки входов - сборные железобетонные по серии 1.238-1 вып.2. Типоразмеров - 1

Опорные полушки - сборные железобетонные по серии 1.869.1-1. Типоразмеров - 2

Перемычки - железобетонные по серии 1.038.1-1 вып.0; 1. Типоразмеров - 9

Полы - бетонные, линолеумные

Окна - деревянные по ГОСТ 12506-81. Типоразмеров - 2

Двери - деревянные по ГОСТ 6629-88. Типоразмеров - 3.
По серии 2.435-6 вып.5
Типоразмеров - 1

Наибольшая масса монтажного элемента (плита покрытия) - 2,8 т

НАРУЖНАЯ

Кирпичные стены с расшивкой швов

ВНУТРЕННЯЯ

Штукатурка, затирка швов, известковая побелка

С3ГА ИНЖЕНЕРНОЕ ОБОРУДОВАНИЕ

Водопровод - противопожарный (сухотрубный) от внешних сетей.
Напор на вводе - 22 м.

Отопление щитовой - электрическое

Вентиляция - приточно-вытяжная, естественная и с механическим побуждением воздуха.

Электроснабжение - от электросети напряжением 380/220 В.

Устройство связи и сигнализации - радификация, телефонизация, автоматическая пожарная сигнализация.

Ж3ОВ НОРМАТИВНОЕ ЗНАЧЕНИЕ ВЕТРОВОГО ДАВЛЕНИЯ

0,48 кПа

48 кгс/м²

Ж3НВ НОРМАТИВНОЕ ЗНАЧЕНИЕ ВЕСА СНЕГОВОГО ПОКРОВА

1,00 кПа

100 кгс/м²

Г2ДД КЛИМАТИЧЕСКИЕ ПОДРАЙОНЫ УССР - ПВ; ШВ; ЛУВ; ПБ

Н1ВД РАСЧЕТНАЯ ТЕМПЕРАТУРА НАРУЖНОГО ВОЗДУХА - минус 25°C

Р2СО СТЕПЕНЬ ОГНЕСТОЙКОСТИ - вторая

Г2БЕ ИНЖЕНЕРНО-ГЕОЛОГИЧЕСКИЕ УСЛОВИЯ - обычные

Г3ДТ ТЕХНОЛОГИЧЕСКИЙ ПРОЦЕСС

Проект разработан на базе автомобилеразгрузчика У15-УРАГ.

Технологический процесс приема и очистки зернового сырья осуществляется по следующей технологической схеме. Зерно поступает на предприятие автотранспортом (автомобиль грузоподъемностью до 32 т с прицепами грузоподъемностью до 15 т), разгружается автомобилеразгрузчиком в приемный бункер, затем конвейерами У9-УКБ-40 и У9-УКБ-50 и норшей У21-П-100 через перекидной клапан подается для очистки на сепаратор А1-БЦС-100. От сепаратора очищенное зерно подается транспортерами по эстакаде на зерносушилку, в зерносклад, либо в производство. Негодные отходы после сепарирования зерна поступают через конвейер У9-УКБ-30 и норку У16-1-20 в бункер, а затем вывозятся автотранспортом на мусорную свалку. Требуемая чистота воздушной среды достигается путем подключения пылевыведящих участков технологического оборудования к четырем аспирационным установкам.

Режим работы: 20 дней - 2 смены; 40 дней - одна смена.

Типовой проект приемно-очистительного устройства предназначен для строительства в составе межхозяйственных комбикормовых заводов.

ПРИЕМНО-ОЧИСТИТЕЛЬНОЕ УСТРОЙСТВО ЗЕРНА С АВТОТРАНСПОРТА
НА ОДИН ПРОЕЗД ПРОИЗВОДИТЕЛЬНОСТЬЮ 100 т/час
/ для строительства в Украинской ССР /

ЗОНАЛЬНЫЙ
ТИПОВОЙ ПРОЕКТ
814-5-22.13.89

Страница 5

VIMA

ТЕХНИКО-ЭКОНОМИЧЕСКИЕ ДАННЫЕ И ПОКАЗАТЕЛИ

Наименование показателей	Код	Типовая проектная документация			Примечание					
		Всего	Удельные показатели							
			на 1 м ² общей площади на 1 м ³ строительного объема	на расчетную площадь		на 1 млн. руб. СМР				
Производственная программа	G3DB	Единица мощности	ТОНН/ЧАС		EA05	I				
			в натуральном выражении ТОНН	EA07	I					
	в оптовых ценах, тыс. руб.	EA08								
		Мощность рас- четных единиц	Мощность		ED06	100				
	в натуральном выражении		EL09	60800						
			в оптовых ценах, тыс. руб.	EL10						
	Затраты производства (себестоимость), тыс. руб. (удельные показатели на 1 руб. товарной продукции, коп.)		СП02	11,21						
	Прибыль (годовая), тыс. руб. (удельные показатели на 1 руб. товарной продукции, коп.)		СП07							
	Уровень рентабельности (прибыль к себестоимости), %		СП03							
	Срок окупаемости капиталовложений (сметной стоимости), год		СП04							
	Приведенные затраты, тыс. руб. (удельные показатели, руб.)		СП06	26,34		0,43				
	Уровень механизации и автоматизации производственных процессов, %		MT11	100						
	Удельный вес рабочих, занятых ручным трудом, %		ЮА62							
	Трудоемкость изготовления продукции (годовая), чел.-ч.		ТРО7	1280		0,02				
Производи- тельность труда	годовой выпуск продукции на одного работавшего, тыс. руб.		ШТ06							
	то же, в натуральном выражении		ШТ07	96508						
Режим работы и штаты	G3DD	Численность рабо- тающих чел.	общая		ШТ02	4				
			в том числе	рабочих	ШТ03	4				
				в наиболее многочисленную смену	ШТ04	2				
	количество рабочих дней в году		ШТ08	60						
	количество смен в сутки		ШТ01	20 дн. 40 дн.	II см. I см.					
	продолжительность смены, ч.		ШТ09	8						
	коэффициент сменности по рабочим		ШТ05	1,0						
	коэффициент загрузки оборудования		ШТ10	0,43						
G30C	G30B	площадь, м ²	застройки		ХП01	200,0		0,003		
			общая		ХП02	376,94		0,006		
			в том числе	подземной части	ХП03	94,25				
встроенных (бытовых) помещений	ХП09									
G3NB	объем строитель- ных, м ³	общий		ХБ01	2137,0		0,04			
		в том числе	подземной части	ХБ02	500,4					
			встроенных (бытовых) помещений	ХБ03						

ПРИЕМНО-ОЧИСТИТЕЛЬНОЕ УСТРОЙСТВО ЗЕРНА С АВТОТРАНСПОРТА
НА ОДИН ПРОЕЗД ПРОИЗВОДИТЕЛЬНОСТЬЮ 100 т/час
/ для строительства в Украинской ССР /

ЗОНАЛЬНЫЙ
ТИПОВОЙ ПРОЕКТ
814-5-22.13.89

Страница 6

	Наименование показателей	Код	Типовая проектная документация				Примечание	
			Всего	Удельные показатели				
				на 1 м ³ общей площади на 1 м ³ строительного объема	на расчетную единицу	на 1 млн. руб СМР		
VIIA	Стоимость Сметная стоимость, тыс. руб. (удельные показатели, руб.)	общая	СС01	100,83		1,66		
VIIБ		в том числе	строительно-монтажных работ	СС02	60,32	160,03 28,23		
VIIГ			оборудования / прочие	СС03	40,35 0,16			
VIIД			общая с учетом условной привязки	СС10	117,97	312,97 55,20	1,94	
VIIЕ	Трудо- емкость	нормативная трудоемкость, чел.-ч	ТРО8	11700		0,19		
VIIЖ		трудозатраты построечные, чел.-ч	ТРО6	9659	25,62 4,52	0,16	160129	
VIIЗ	Материалоемкость	Цемент, т (удельные по- казатели, кг)	всего	РЦ01	80,52	213,61 37,68	1,32	1334881
			приведенный к М400	РЦ02	77,15	204,67 36,10	1,27	1279012
			в том числе на индустриальные изделия	РЦ03	28,99	76,91 13,57	0,48	480603
		Сталь, т (уде- льные показе- тели, кг)	всего	РС01	16,96	44,99 7,94	0,28	281167
			приведенная к классу А-1 и Ст3	РС02	20,84	55,29 9,75	0,34	345491
			в том числе на индустриальные изделия	РС03	8,06	21,38 3,77	0,13	133621
		Бетон и железо- бетон, м ³ в том числе	всего	РБ01	247,6	0,66 0,12	0,004	4105
			монолитный	РБ02	119,8	0,32 0,06	0,002	
			сборный тяжелый	РБ04	127,8	0,34 0,06	0,002	2119
			сборный легкий	РБ05				
		Лесоматериалы, м ³	всего	РЛ01	11,69	0,03 0,01	0,0002	194
			приведенные к круглому лесу	РЛ02	17,70	0,05 0,01	0,0003	285
		Кирпич, тыс. шт.	РК01	97,89	0,26 0,05	0,002	1623	
		Стекло строительное, м ²	РД01	30,17	0,08 0,01	0,001	500	
		Асбестоцемент, м ²	РД02					
	Рулонные кровельные и гидроизоляционные материа- лы, м ²	РГ03	678,8	1,80 0,32	0,01	11255		
	Трубы пластмассовые	м	РД04	547,0	1,45 0,26	0,01	9068	
		т	РД05	0,12				
	Трубы стеклянные, м	РД06						
VIIИ	Ресурсы на производственные и эксплуатационные нужды	Расход газа	Канализационные стоки, расчетный, м ³ /сут.	ЭК01				
			расчетный, м ³ /ч	ЭГ01				
VIIЙ			годовой, м ³	ЭГ02				
VIIК	Расход электроэнергии, годовой, МВт·ч (удельные показатели, кВт·ч)	Расход электроэнергии, годовой, МВт·ч (удельные показатели, кВт·ч)	ПС08	40,64	107,82 19,02	0,67		
VIIЛ		Потребная электрическая мощность, кВт	Потребная электрическая мощность, кВт	ЭМ01	63,5		0,001	
VIIМ			Продолжительность строительства, мес.	ПС01	4			

ПРИЕМНО-ОЧИСТИТЕЛЬНОЕ УСТРОЙСТВО ЗЕРНА С АВТОТРАНСПОРТА
НА ОДИН ПРОЕЗД ПРОИЗВОДИТЕЛЬНОСТЬЮ 100 т/час
/ для строительства в Украинской ССР /

ЗОНАЛЬНЫЙ
ТИПОВОЙ ПРОЕКТ
814-5-22.13.89

Страница 7

ДОПОЛНИТЕЛЬНЫЕ ДАННЫЕ

За расчетную единицу принята 1 тонна. Расчетных единиц - 60800.

Сметная документация составлена в нормах и ценах 1984 года.

В7ЕА СОСТАВ ПРОЕКТНОЙ ДОКУМЕНТАЦИИ

- | | | |
|------------|---|---|
| Альбом I | - | Общая пояснительная записка. Технология производства. Архитектурно-строительные решения. Конструкции железобетонные. Конструкции металлические |
| Альбом II | - | Отопление и вентиляция. Водопровод и канализация. Силовое электрооборудование и электроосвещение. Автоматизация водопровода и канализации. Связь и сигнализация |
| Альбом III | - | Спецификации оборудования |
| Альбом IV | - | Нестандартизированное оборудование |
| Альбом V | - | Сметы |
| Альбом VI | - | Ведомости потребности в материалах |

Объем проектных материалов, приведенных к формату А4, - 908 форматок

В7ВА АВТОР ПРОЕКТА

Объединение "УкрНИИагропроект",
252035, Киев-35, Соломенская площадь, 2

В7НА УТВЕРЖДЕНИЕ

Утвержден и введен в действие объединением "УкрНИИагропроект"
Госагропрома УССР, приказ от 22.09.1989г. № 181

Срок действия типового проекта - 1994 г.

В7КА ПОСТАВЩИК

Объединение "УкрНИИагропроект",
252035, Киев-35, Соломенская площадь, 2