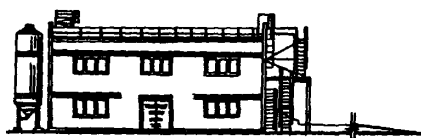
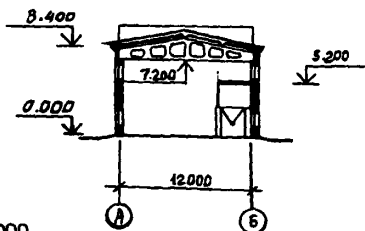


| | | |
|------------------------|--|--------------------------------|
| К-2 | СТРОИТЕЛЬНЫЙ КАТАЛОГ Часть 2 ТИПОВЫЕ ПРОЕКТЫ ПРЕДПРИЯТИЯ, ЗДАНИЯ И СООРУЖЕНИЯ | 814-5-23.90 |
| СССР | КОМБИКОРМОВЫЙ ЦЕХ НА БАЗЕ КОМПЛЕКТА ОБОРУДОВАНИЯ К-Н-5-1 ЧАСОВОЙ ПРОИЗВОДИТЕЛЬНОСТЬЮ 2,8 т СО СТЕНАМИ ИЗ КИРПИЧА | УДК 725.4.055:636 |
| ЦИТП | | |
| ДЕКАБРЬ 1990 | ТИПОВОЙ ПРОЕКТ | На 7-й страницах Страница 1 |

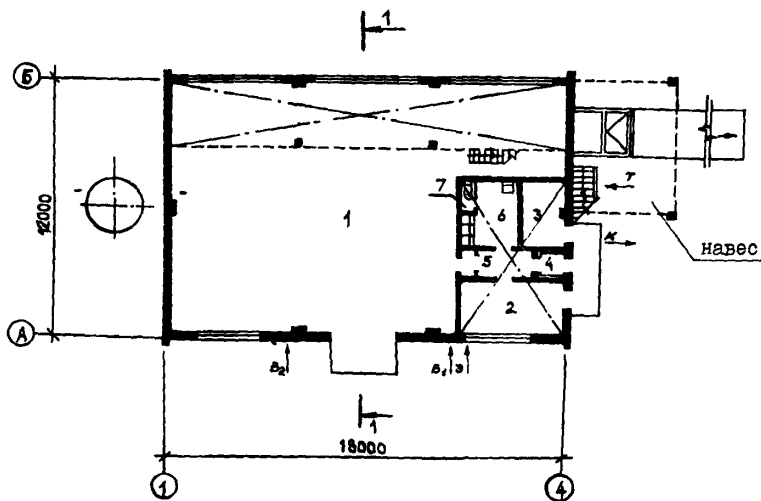
ФАСАД I-4



РАЗРЕЗ I-I



ПЛАН НА ОТМ. 0,000



ЭКСПЛИКАЦИЯ ПОМЕЩЕНИЙ

| Но- мер | Наименование | Пло- щадь, м ² | Но- мер | Наименование | Пло- щадь, м ² |
|------------|-------------------|------------------------------|------------|---|------------------------------|
| 1 | Комбикормовый цех | 179,0 | 5 | Тамбур | 4,4 |
| 2 | Операторская | 10,4 | 6 | Гардероб домашней, уличной и специальной одежды | 5,3 |
| 3 | Тепловой пункт | 5,3 | 7 | Уборная | 1,0 |
| 4 | Тамбур | 1,8 | 8 | Венткамера | 30,0 |

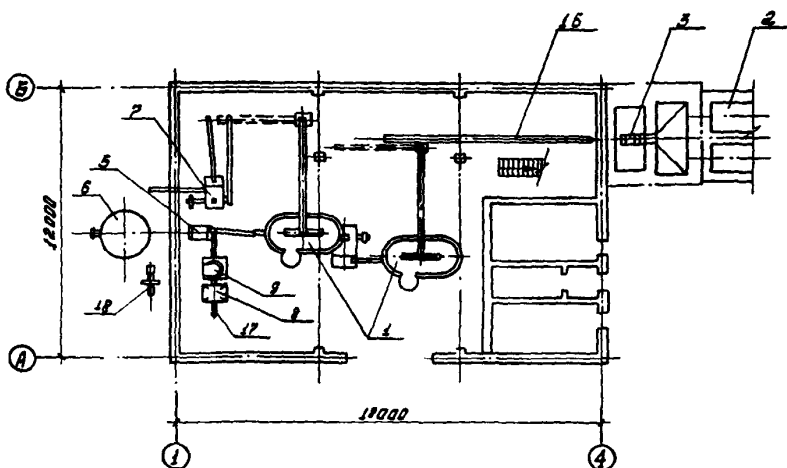
КОМБИКОРМОВЫЙ ЦЕХ НА БАЗЕ КОМПЛЕКТА ОБОРУДОВАНИЯ К-Н-5-1
 ЧАСОВОЙ ПРОИЗВОДИТЕЛЬНОСТЬЮ 2,8 т СО СТЕНАМИ ИЗ КИРПИЧА

ТИПОВОЙ ПРОЕКТ
 814-5-23.90

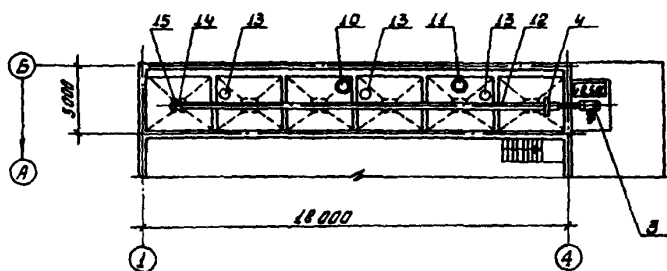
Страница 2

ПЛАНА РАЗМЕЩЕНИЯ ТЕХНОЛОГИЧЕСКОГО ОБОРУДОВАНИЯ

НА ОТМ. 0,000



НА ОТМ. 5.200



ЭКСПЛИКАЦИЯ ОБОРУДОВАНИЯ

| Поз. | Наименование и марка | Кол. | Поз. | Наименование и марка | Кол. |
|------|---|------|------|---|------|
| I | Комплект комбикормового оборудования К-Н-5-1 | I | II | Установка батарейная циклонов со шлюзовым затвором 4БЦШ-200 | I |
| 2 | Автомобилеразгрузчик ГУАР-15Н(П) | I | I2 | Конвейер винтовой У1БКВ25-20, L = 16,5 м | I |
| 3 | Нория ленточная I-10 | I | I3 | Фильтр воздушный М-102 | 3 |
| 4 | Колонка магнитная БКМА2-300А | I | I4 | Задвижка с электроприводом У8-ТЭА-16Б | 6 |
| 5 | Нория ленточная I-2х10 | I | I5 | Задвижка реечная VII-УЗР450 | 6 |
| 6 | Бункер для хранения кормов БСК-25 | I | I6 | Конвейер винтовой У1-БКВ-25-20, L = 9,5 м | I |
| 7 | Дробилка безрешетчатая ДБ-5-1 | I | I7 | Конвейер винтовой У1-БКВ-25-20, L = 5,0 м | I |
| 8 | Воронка приемная со шкафом для растаривания мешков КПГ 10.41.03.000 | I | I8 | Вентилятор радиальный № 5 В-Ц14-46-5-02А-01 | I |
| 9 | Установка батарейная циклонов со шлюзовым затвором 4БЦШ-450 | I | | | |
| 10 | Установка батарейная циклонов со шлюзовым затвором 4БЦШ-275 | I | | | |

| | | | |
|--|--|---|------------|
| КОМБИКОРМОВЫЙ ЦЕХ НА БАЗЕ КОМПЛЕКТА ОБОРУДОВАНИЯ К-Н-5-1 ЧАСОВОЙ ПРОИЗВОДИТЕЛЬНОСТЬЮ 2,8 т СО СТЕНАМИ ИЗ КИРПИЧА | | ТИПОВОЙ ПРОЕКТ 814-5-23.90 | Страница 3 |
| <p>Г2ВА СТРОИТЕЛЬНЫЕ КОНСТРУКЦИИ И ИЗДЕЛИЯ</p> <p>Фундаменты - ленточные сборные из железобетонных плит по ГОСТ 13580-85, типоразмеров - 7 и бетонных блоков по ГОСТ 13579-78, типоразмеров - 7; под колонны - сборные железобетонные по ГОСТ 24022-80, типоразмеров - 1</p> <p>Балки - сборные железобетонные по серии 1.462.1-3/80 вып.0,1, типоразмеров - 1</p> <p>Перекрытие - сборные железобетонные плиты по серии 1.141-1 вып.63, типоразмеров - 2</p> <p>Стены - из керамического эффективного кирпича марки КРЭУ 100/1350/15 по ГОСТ 530-80 с облицовкой силикатным кирпичом СУР 100/1650/15 по ГОСТ 379-79</p> <p>Перегородки - из керамического кирпича</p> <p>Перемишки - сборные железобетонные по серии 1.038.1-1, вып.1,2,3,4, типоразмеров - 7</p> <p>Покрытие - сборные железобетонные комплексные плиты по серии 1.465.1-10/82 вып.1, типоразмеров - 2 и по серии 1.865.1-4/84 вып.3, типоразмеров - 2</p> <p>Кровля - из 3-х слоев рубероида РК-420-1 утеплитель плит покрытия - цементный фибролит $\gamma = 350 \text{ кг/м}^3$</p> <p>Лестницы и площадки - металлические по серии 1.450.3-3 вып.2, типоразмеров - 2</p> <p>Полы - бетонные, цементно-песчаные, из керамических плит</p> <p>Окна - деревянные по ГОСТ 12506-81, типоразмеров - 3</p> <p>Двери - деревянные по ГОСТ 6629-89, типоразмеров - 5</p> <p>Ворота - деревянные по серии 1.435.9-17 вып.3, типоразмеров - 1</p> <p>Наибольшая масса монтажного элемента (железобетонная балка) - 4,7 т</p> | <p>Н5УА ОТДЕЛКА</p> <p>НАРУЖНАЯ</p> <p>Облицовка силикатным кирпичом с расширительной швов</p> <p>ВНУТРЕННЯЯ</p> <p>Затирка, штукатурка, окраска известково-пентафталевыми эмалями</p> | <p>С3ГА ИНЖЕНЕРНОЕ ОБОРУДОВАНИЕ</p> <p>Водопровод - объединенный хозяйственно-противопожарный от наружных сетей, напор на вводе Н = 12 м, при пожаре Н = 18 м</p> <p>Канализация - бытовая в наружную сеть</p> <p>Отопление - производственной части - воздушное, совмещенное с вентиляцией, бытовых помещений - водяное</p> <p>Теплоноситель - вода с параметрами 95-70 °С</p> <p>Вентиляция - приточно-вытяжная с механическим побуждением для производственной части и с естественным побуждением для бытовых помещений</p> <p>Электроснабжение - от наружной сети, напряжение 220 В</p> <p>Устройства связи - радификация, телефонизация, производственная громкоговорящая связь</p> | |
| <p>Г3ОВ НОРМАТИВНОЕ ЗНАЧЕНИЕ ВЕТРОВОГО ДАВЛЕНИЯ - $\frac{0,23 \text{ кПа}}{23 \text{ кгс/м}^2}$</p> <p>Р2СО СТЕПЕНЬ ОГНЕСТОЙКОСТИ - вторая</p> <p>Н1ВД РАСЧЕТНАЯ ТЕМПЕРАТУРА НАРУЖНОГО ВОЗДУХА минус 30 °С</p> <p>Г3ДТ ТЕХНОЛОГИЧЕСКИЙ ПРОЦЕСС</p> | <p>Г2ДД КЛИМАТИЧЕСКИЕ РАЙОНЫ СССР - П, Ш</p> <p>Г3НВ НОРМАТИВНОЕ ЗНАЧЕНИЕ ВЕСА СНЕГОВОГО ПОКРОВА - $\frac{1,0 \text{ кПа}}{100 \text{ кгс/м}^2}$</p> <p>Г2ЕЕ ИНЖЕНЕРНО-ГЕОЛОГИЧЕСКИЕ УСЛОВИЯ - оснчные</p> | | |
| <p>Комбикормовый цех для колхозов и совхозов производительностью 2,8 т/ч на базе комплекта оборудования К-Н-5-1 предназначен для выработки рассыпных кормов из местного сырья (зерно, травяная мука) и привозных белково-витаминных (БВД) - и микродобавок.</p> <p>Исходное сырье подвозится к цеху автомобильным транспортом.</p> <p>Разгрузка сырья осуществляется автомобилеразгрузчиком ГУАР-153П в завальную яму, откуда норией через магнитную колонку направляется на винтовой конвейер, а затем через электрозадвижки подается в соответствующие бункера исходного сырья. Травяная мука в мешках растапливается в воронке со шкафом, далее шнеком и одним из потоков норией подается в бункер исходного сырья или комплект оборудования К-Н-5-1.</p> <p>Исходные компоненты из бункеров подаются в размольно-смесительный блок для их объемного дозирования, дробления и смешивания.</p> <p>Гранулированная травяная мука перед подачей в размольно-смесительный блок предварительно измельчается на дробилке.</p> <p>Готовый комбикорм шнеком подается в один из потоков норией и далее в накопительный бункер. Вывозка комбикорма осуществляется автотранспортом.</p> <p>В цехе предусмотрена аспирация технологического оборудования</p> | | | |

КОМБИКОРМОВЫЙ ЦЕХ НА БАЗЕ КОМПЛЕКТА ОБОРУДОВАНИЯ К-Н-5-1
ЧАСОВОЙ ПРОИЗВОДИТЕЛЬНОСТЬЮ 2,8 т СО СТЕНАМИ ИЗ КИРПИЧАТИПОВОЙ ПРОЕКТ
814-5-23.90

Страница 4

VI MA

ТЕХНИКО-ЭКОНОМИЧЕСКИЕ ДАННЫЕ И ПОКАЗАТЕЛИ

| Наименование показателей | | Код | Типовая проектная документация | | | Примечание | | | | | |
|--|---|--|----------------------------------|--|----------------------|------------|--------------------|--|--|--|--|
| | | | Всего | Удельные показатели | | | | | | | |
| | | | | на 1 м ³ общей площади на 1 м ³ строительного объема | на расчетную единицу | | на 1 млн. руб. СМР | | | | |
| G3DB | Производственная программа | Единица мощности | | EA05 | I | | | | | | |
| | | Мощность предприятия | в натуральном выражении | | EA07 | I | | | | | |
| | | | в оптовых ценах, тыс. руб. | | EA08 | | | | | | |
| | | Мощность расчетных единиц | Мощность | | ЕД06 | II560 | | | | | |
| | | | Годовой объем товарной продукции | в натуральном выражении | | ЕД09 | II560 | | | | |
| | | | | в оптовых ценах, тыс. руб. | | ЕД10 | | | | | |
| | | Затраты производства (себестоимость), тыс. руб. (удельные показатели на 1 руб. товарной продукции, коп.) | | СП02 | 24,37 | | | | | | |
| | | Прибыль (годовая), тыс. руб. (удельные показатели на 1 руб. товарной продукции, коп.) | | СП07 | | | | | | | |
| | | Уровень рентабельности (прибыль к себестоимости), % | | СП03 | | | | | | | |
| | | Срок окупаемости капиталовложений (сметной стоимости), год | | СП04 | | | | | | | |
| | Приведенные затраты, тыс. руб. (удельные показатели, руб.) | | СП06 | | | | | | | | |
| | Уровень механизации и автоматизации производственных процессов, % | | МТ11 | 90 | | | | | | | |
| Удельный вес рабочих, занятых ручным трудом, % | | ЮА62 | 10 | | | | | | | | |
| Трудоёмкость изготовления продукции (годовая), чел.-ч. | | ТР07 | 2090 | | 0,18 | | | | | | |
| Производительность труда | годовой выпуск продукции на одного работающего, тыс. руб. | | МТ06 | | | | | | | | |
| | то же, в натуральном выражении | | МТ07 | 5780 | | | | | | | |
| G3DD | Режим работы и смены | общая | | МТ02 | 2 | | | | | | |
| | | в том числе | рабочих | | МТ03 | 2 | | | | | |
| | | | в наиболее многочисленную смену | | МТ04 | I | | | | | |
| | | количество рабочих дней в году | | МТ08 | 255 | | | | | | |
| | количество смен в сутках | | МТ01 | 2 | | | | | | | |
| | продолжительность смены, ч. | | МТ09 | 8,1 | | | | | | | |
| | коэффициент сменности по рабочим | | МТ05 | 2 | | | | | | | |
| коэффициент загрузки оборудования | | МТ10 | 0,85 | | | | | | | | |
| G3OC | Техническая характеристика | застройки | | ХП01 | 231,3 | | | | | | |
| | | общая | | ХП02 | 237,2 | | | | | | |
| | | в том числе | подземной части | | ХП03 | | | | | | |
| встроенных (бытовых) помещений | | | ХП09 | 6,3 | | | | | | | |
| G3OB | Техническая характеристика | общий | | ХБ01 | 2000,3 | | | | | | |
| | | в том числе | подземной части | | ХБ02 | | | | | | |
| | | | встроенных (бытовых) помещений | | ХБ03 | 16,9 | | | | | |
| G3NB | Техническая характеристика | общий | | ХБ01 | 2000,3 | | | | | | |
| объем строительного материала, м ³ | | подземной части | | ХБ02 | | | | | | | |
| | | встроенных (бытовых) помещений | | ХБ03 | 16,9 | | | | | | |

КОМБИКОРМОВЫЙ ЦЕХ НА БАЗЕ КОМПЛЕКТА ОБОРУДОВАНИЯ К-Н-5-1
ЧАСОВОЙ ПРОИЗВОДИТЕЛЬНОСТЬЮ 2,8 т СО СТЕНАМИ ИЗ КИРПИЧАТИПОВОЙ ПРОЕКТ
814-5-23.90

Страница 5

| | | Наименование показателей | | Код | Типовая проектная документация | | | | Примечание | |
|------|-------------------|--|---------------------------------------|--|--------------------------------|--|--------------------------------------|--------------------------|------------|--|
| | | | | | Всего | Удельные показатели | | | | |
| | | | | | | на 1 м ³ общей площади на 1 м ³ строительного объема | на расчетную единицу на 1 т | на 1 млн. руб. СМР | | |
| VIIA | Стоимость | Сметная стоимость, тыс. руб. (Удельные показатели, руб.) | общая | СС01 | 78,39 | 330 39 | 6,78 | | | |
| VIIБ | | | в том числе | строительно-монтажных работ | СС02 | 53,86 | 227 27 | 4,66 | | |
| VIIГ | | | | оборудования | СС03 | 24,53 | | | | |
| VIIД | | | | общая с учетом условной привязки | СС10 | | | | | |
| VIJF | Трудо- емкость | нормативная трудоемкость, чел.-ч | | ТРО8 | | | | | | |
| | | трудозатраты построечные, чел.-ч | | ТРО6 | | | | | | |
| VIKB | Материалоемкость | Цемент, т (удельные по- казатели, кг) | всего | РЦ01 | 54,17 | 228,37 27,08 | 4,686 | 1006 | | |
| | | | приведенный к М400 | РЦ02 | 53,11 | 223,9 26,55 | 4,594 | 986 | | |
| | | | в том числе на индустриальные изделия | РЦ03 | 20,76 | 87,52 18,378 | 1,796 | 385 | | |
| | | Сталь, т (уде- льные показа- тели, кг) | всего | РС01 | 29,58 | 124,70 14,787 | 2,559 | 549 | | |
| | | | приведенная к классу А-1 и Ст3 | РС02 | 31,40 | 132,38 15,70 | 2,716 | 583 | | |
| | | | в том числе на индустриальные изделия | РС03 | 19,85 | 83,755 9,92 | 1,717 | 369 | | |
| | | Бетон и железо- бетон, м ³ | в том числе | всего | РБ01 | 156,43 | 0,659 0,078 | 0,0135 | 2904 | |
| | | | | монолитный | РБ02 | 84,23 | 0,355 0,0421 | 0,00728 | 1564 | |
| | | | | сборный тяжелый | РБ04 | 72,2 | 0,304 0,0361 | 0,00624 | 1341 | |
| | | | | сборный легкий | РБ05 | | | | | |
| | | Лесоматериалы, м ³ | всего | РЛО1 | 13,27 | 0,056 0,0066 | 0,00115 | 246 | | |
| | | | приведенные к круглому лесу | РЛО2 | 16,59 | 0,07 0,0083 | 0,0083 | 308 | | |
| | | | | Кирпич, тыс. шт. | РКО1 | 90,54 | 0,381 0,0453 | 0,0078 | 1681 | |
| | | | | Стекло строительное, м ² | РЛО1 | 91,77 | 0,387 0,0459 | 0,0079 | 1704 | |
| | | | | Асбестоцемент, м ² | РДО2 | | | | | |
| | | | | Рулонные кровельные и гидроизоляционные материа- лы, м ² | РГО3 | 1287,54 | 5,428 0,644 | 0,111 | 23905 | |
| | | Трубы пластмассовые | м | РДО4 | 26,00 | 0,11 0,013 | 0,00225 | 483 | | |
| | | | т | РДО5 | 0,039 | 0,00016 0,00002 | 0,0000034 | 0,72 | | |
| | | Трубы стеклянные, м | РДО6 | | | | | | | |
| VIJH | Расход воды | холодной | расчетный | м ³ /сут | ЭВ13 | 0,05 | 0,00021 0,000025 | 0,0000043 | | |
| | | | | л/с | ЭВ11 | 0,1 | 0,00042 0,00005 | 0,000006 | | |
| | | | годовой, м ³ | ЭВ14 | 18,24 | 0,77 0,0091 | 0,002 | | | |
| | | горячей | расчетный | м ³ /сут | ЭВ23 | | | | | |
| | | | | л/с | ЭВ21 | | | | | |
| | | | годовой м ³ | ЭВ24 | | | | | | |

| | | |
|---|-------------------------------|------------|
| КОМБИКОРМОВЫЙ ЦЕХ НА БАЗЕ КОМПЛЕКТА ОБОРУДОВАНИЯ К-Н-5-1 ЧАСОВОЙ ПРОИЗВОДИТЕЛЬНОСТЬЮ 2,8 т СО СТЕНАМИ ИЗ КИРПИЧА | ТИПОВОЙ ПРОЕКТ 814-5-23.90 | Страница 6 |
|---|-------------------------------|------------|

| VILS | VILA | VILN | VILI | VILJ | VILL | VILK | VIGB | Типовая проектная документация | | | | Примечание | | |
|---|--|--|--------|---------------------|-----------------|------------------|--------|--------------------------------|-----|-------|--|------------|----------------------------------|--------------------------|
| | | | | | | | | Наименование показателей | Код | Всего | Удельные показатели | | | |
| | | | | | | | | | | | на 1 м ³ общей площади на 1 м ³ строительного объема | | на расчетную единицу ГТ | на 1 млн. руб. СМР |
| Расход пара | расчетный, кг/ч | ПС09 | | | | | | | | | | | | |
| | годовой, т | ПС07 | | | | | | | | | | | | |
| Расход сжатого воздуха | расчетный, м ³ /ч | ЭС02 | | | | | | | | | | | | |
| | годовой, м ³ | ЭС03 | | | | | | | | | | | | |
| всего | расчетный, | кВт | ЭТ01 | 177,89 | 0,75 0,089 | 0,0155 | | | | | | | | |
| | | ккал/ч | ЭТ14 | 152,96 | 0,645 0,0765 | 0,0133 | | | | | | | | |
| | годовой, (удельные показатели, ГДж) | ГДж | ЭТ21 | 888,27 | 3,745 0,444 | 0,08 | | | | | | | | |
| | | Гкал | ЭТ25 | 212,00 | | | | | | | | | | |
| | на отопление | расчетный, | кВт | ЭТ02 | 52,81 | 0,0042 0,0264 | 0,0046 | | | | | | | |
| | | | ккал/ч | ЭТ15 | 45,41 | 0,19 0,023 | 0,023 | | | | | | | |
| | | годовой, (удельные показатели, ГДж) | ГДж | ЭТ22 | 440,11 | 1,855 0,220 | 0,038 | | | | | | | |
| | | | Гкал | ЭТ26 | 105,04 | | | | | | | | | |
| | в том числе на вентиляцию | расчетный, | кВт | ЭТ03 | 125,08 | 0,527 0,0625 | 0,0109 | | | | | | | |
| | | | ккал/ч | ЭТ16 | 107,55 | 0,453 0,0538 | 0,0094 | | | | | | | |
| | | годовой, (удельные показатели, ГДж) | ГДж | ЭТ23 | 448,16 | 1,89 0,0224 | 0,039 | | | | | | | |
| | | | Гкал | ЭТ27 | 106,96 | | | | | | | | | |
| на горячее водоснабжение | расчетный, | кВт | ЭТ04 | | | | | | | | | | | |
| | | ккал/ч | ЭТ17 | | | | | | | | | | | |
| | годовой, (удельные показатели, ГДж) | ГДж | ЭТ24 | | | | | | | | | | | |
| | | Гкал | ЭТ28 | | | | | | | | | | | |
| Канализационные стоки, расчетный, м ³ /сут. | | ЭК01 | 0,05 | 0,00021 0,000025 | 0,000048 | | | | | | | | | |
| Расход газа | расчетный, м ³ /ч | ЭГ01 | 0,1 | 0,00042 0,00005 | 0,000086 | | | | | | | | | |
| | годовой, м ³ | ЭГ02 | 18,25 | 0,077 0,0091 | 0,002 | | | | | | | | | |
| Расход электроэнергии, годовой, МВт·ч (удельные показатели, кВт·ч) | | ПС08 | 322,2 | 1,358 0,161 | 27,9 | | | | | | | | | |
| Потребная электрическая мощность, кВт | | ЭМ01 | 93,5 | | 0,008 | | | | | | | | | |
| Продолжительность строительства, мес. | | ПС01 | 6 | | | | | | | | | | | |

КОМБИКОРМОВЫЙ ЦЕХ НА БАЗЕ КОМПЛЕКТА ОБОРУДОВАНИЯ К-Н-5-1
 ЧАСОВОЙ ПРОИЗВОДИТЕЛЬНОСТЬЮ 2,8 т СО СТЕНАМИ ИЗ КИРПИЧА

ТИПОВОЙ ПРОЕКТ
 814-5-23.90

Страница 7

Д О П О Л Н И Т Е Л Ь Н Ы Е Д А Н Н Ы Е

В проекте разработан вариант отдельного водопровода.

За расчетный показатель принята I т годового выпуска продукции. Количество расчетных единиц - II560 т. Сметная документация составлена в нормах и ценах I984 года

В7ЕА С О С Т А В П Р О Е К Т Н О Й Д О К У М Е Н Т А Ц И И

- | | |
|-------------------|--|
| А л ь б о м I | Пояснительная записка. Технология производства. Архитектурно-строительные решения. Конструкции металлические |
| А л ь б о м II | Внутренний водопровод и канализация. Отопление и вентиляция. Силовое оборудование. Электрическое освещение. Автоматизация технологических процессов. Автоматизация вентиляции. Автоматизация водоснабжения и канализации. Связь и сигнализация |
| А л ь б о м III | Задание заводу-изготовителю |
| А л ь б о м IV | Спецификация оборудования |
| А л ь б о м V | Ведомости потребности в материалах |
| А л ь б о м VI | Сметы |

Объем проектных материалов, приведенных к формату А4, - II25 форматок

- | | |
|----------------------|---|
| В7ВА АВТОР ПРОЕКТА | Проектно-технологический институт "Сельхозтехпроект", 220600, Минск, ул.Крапотника, 44 |
| В7НА УТВЕРЖДЕНИЕ | Утвержден и введен в действие НПО "Агромашремонт" Госагропрома БССР 20.06.90 приказ № 30. Срок действия - I995 год |
| В7КА ПОСТАВЩИК | Минский филиал ЦИТП, 220123, Минск, ул.В.Хоружей, I3/6I |

Инв.№

Катал.л. № 065487