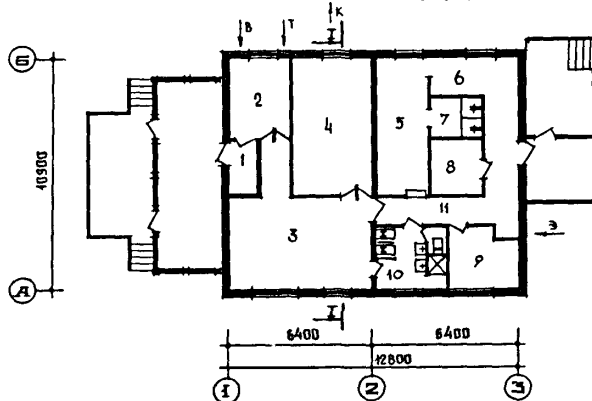


<p>К-2</p>	<p align="center">СТРОИТЕЛЬНЫЙ КАТАЛОГ Часть 2 ТИПОВЫЕ ПРОЕКТЫ ПРЕДПРИЯТИЯ, ЗДАНИЯ И СООРУЖЕНИЯ</p>	<p align="right">2II-I-504.89</p>
<p>СССР</p>	<p align="center">ДЕТСКИЙ САД - ЯСЛИ НА 12 МЕСТ</p>	<p align="right">УДК 725.573</p>
<p>ЦИТП</p>		<p align="center">ТИПОВОЙ ПРОЕКТ</p>
<p>МАЙ 1990</p>		

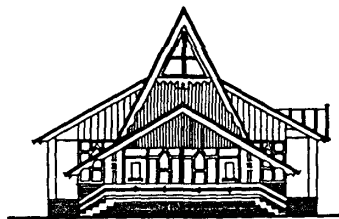
ФАСАД I-3



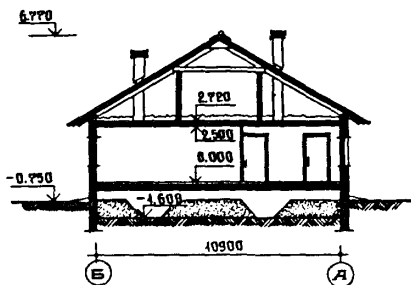
ПЛАН НА ОТМ. 0.000



ФАСАД Б-А



РАЗРЕЗ I-I



ЭКСПЛИКАЦИЯ ПОМЕЩЕНИЙ

Номер	Наименование	Площадь, м2
I	Тамбур	2,83
2	Раздевальная	10,56
3	Групповая	27,02
4	Спальня	22,72
5	Кухня	14,93
6	Доготовочная	7,64
7	Мойка	4,10
8	Кладовая сухих продуктов	5,81
9	Комната персонала	9,13
10	Санузлы	9,41
II	Коридоры	7,80

ДЕТСКИЙ САД-ЯСЛИ НА 12 МЕСТ	ТИПОВОЙ ПРОЕКТ 2II-I-504.89	Страница 3
<p>D2BA СТРОИТЕЛЬНЫЕ КОНСТРУКЦИИ И ИЗДЕЛИЯ</p> <p>Конструктивная схема с поперечными несущими стенами и опиранием панелей перекрытий по двум сторонам</p> <p>Фундаменты - столбчатые, малозаглубленные из сборных железобетонных и бетонных блоков по ГОСТ 13580-85 и 13579-78. Типоразмеров - 3</p> <p>Стены наружные - панели трехслойные из керамзитобетона на гибких связях толщиной 300 мм Типоразмеров - 6</p> <p>Стены покорьные - однослойные легкбетонные панели толщиной 250 мм Типоразмеров - 3</p> <p>Стены внутренние - сборные керамзитобетонные панели толщиной 160 мм Типоразмеров - 2</p> <p>Перекрытия-железобетонные многопустотные панели толщиной 220 мм Типоразмеров - 2</p> <p>Перегородки - кирпичные, сборные гипсобетонные толщиной 80 мм Типоразмеров - 9</p> <p>Перемычки - железобетонные, брусковные по серии I.038.I-I, вып. I Типоразмеров - 2</p> <p>Крыша - деревянная стропильная с чердаком, наружный неорганизованный водосток</p> <p>Кровля - волнистые асбестоцементные листы ГОСТ 378-76</p> <p>Двери наружные - остекленные по серии I.136.5-19 Типоразмеров - 1</p> <p>Двери внутренние - щитовой конструкции по серии I.136-10 Типоразмеров - 4</p> <p>Окна с раздельными переплетами по серии I.136.5-16 (вариант - со спаренными переплетами и переплетами с тройным остеклением по серии I.136.5-17) Типоразмеров - 3</p> <p>Полы - паркет, керамическая плитка, линолеум</p> <p>Наибольшая масса монтажного элемента (плита перекрытия) - 4,9 т</p>	<p>H5UA ОТДЕЛКА НАРУЖНАЯ</p> <p>Отделка панелей наружных стен декоративным бетоном (варианты - мраморная крошка, офактуривание поверхности стен пескоструйными аппаратами)</p> <p>ВНУТРЕННЯЯ</p> <p>Спальни, групповые, раздевалки, коридоры, комната персонала - улучшенная клеевая покраска панелей. Кухня, доготовочная мойка - облицовка глазурованной плиткой - 160 см Уборные, туалетные - облицовка глазурованной плиткой на всю высоту</p> <p>C36A ИНЖЕНЕРНОЕ ОБОРУДОВАНИЕ</p> <p>Водопровод - хозяйственно-питьевой, расчетный напор у основания стояков 10 м</p> <p>Канализация - хозяйственно-бытовая в поселковую сеть</p> <p>Отопление - водяное центральное от внешней сети. Параметры теплоносителя Т-95-700С.</p> <p>Вентиляция - естественная</p> <p>Горячее водоснабжение - от внешней сети, расчетный напор у основания стояков 10 м</p> <p>Электроснабжение - от внешней сети, напряжение 380/220В</p> <p>Освещение - лампами накаливания Устройство связи - радиотрансляция, телефонизация, пожарная сигнализация</p>	
<p>J30B НОРМАТИВНОЕ ЗНАЧЕНИЕ ВЕТРОВОГО ДАВЛЕНИЯ - $\frac{38 \text{ кгс/м}^2}{0,38 \text{ кПа}}$</p>	<p>J3NB НОРМАТИВНОЕ ЗНАЧЕНИЕ ВЕСА СНЕГОВОГО ПОКРОВА - $\frac{100 \text{ кгс/м}^2}{1,00 \text{ кПа}}$</p>	
<p>R2C0 СТЕПЕНЬ ОГНЕСТОЙКОСТИ - пятая</p>	<p>G1BF ОРИЕНТАЦИЯ - свободная</p>	
<p>N1BD РАСЧЕТНАЯ ТЕМПЕРАТУРА НАРУЖНОГО ВОЗДУХА - минус 20, 25, 30, 40°C</p>		
<p>G2DD КЛИМАТИЧЕСКИЕ РАЙОНЫ И ПОДРАЙОН СССР - II и III, IV</p>	<p>G2EE ИНЖЕНЕРНО-ГЕОЛОГИЧЕСКИЕ УСЛОВИЯ - обычные</p>	

ДЕТСКИЙ САД-ЯСЛИ НА 12 МЕСТ			ТИПОВОЙ ПРОЕКТ 2II-I-504.89		Страница 4	
Наименование		Всего	Удельн. показа- тель	Наименование	Всего	Удельн. показа- тель
V1IA	СТОЙМОСТЬ			V4KA	ЭКСПЛУАТАЦИОННЫЕ ПОКАЗАТЕЛИ	
V1IB	Общая сметная стоимость	тыс. руб. 31,86	-	V4KN	Расход воды	м ³ /сут 0,45
V1IL	в том числе: строительно-монтажных работ	" 28,06	-		холодной горячей	м ³ /ч 0,33 0,31
V1IO	Оборудования и мебели	" 3,75	-	V4KI	Канализационные стоки	" 0,49
	Прочие затраты	" 0,05	-	V4KN	Тепла	ккал/ч 31882 кВт 370,72
	Стоимость строительно-монтажных работ				в том числе: на отопление	то же 13282 154,44
V1IR	То же, Im2 полезной площади	руб. -	2II,06		на горячее водоснабжение	" 18600 216,28
V1IV	То же, Im3 строительного объема здания	" -	63,18		Тепла на отопление Im2 полезной площади	- 100,6 I,17
V1JA	Стоимость общая на расчетный показатель	" -	2655	V4KK	Потребная электрическая мощность	кВт 18,2
V1JA	ТРУДОЕМКОСТЬ				ТЕХНИЧЕСКИЕ ХАРАКТЕРИСТИКИ	
	Построечные трудовые затраты	чел.-час 3090	-	C3NB	Объем строительного здания	м ³ 444,1
	То же, на Im2 полезной площади	" -	23,40		в том числе: подземной части здания	- -
V1JR	То же, на Im3 строительного объема	" -	6,95	V1NN	Объем строительный на Im2 полезной площади	- 3,36
V1SV	То же, на расчетный показатель	" -	257,5		То же, на Im2 нормируемой площади	- 3,87
V1KA	РАСХОДЫ			V1NP	То же, на расчетный показатель	- 37,0
V1KB	Расход строительных материалов			C3OC	Площадь застройки	м ² 222,63
	Цемент	т 36,4	-	C3OB	общая	137,77
	Цемент, приведенный к марке М-400	34,98 (2,29)	-		полезная	132,00
	То же, на Im2 полезной площади	" -	0,265	V1OK	Полезная площадь на расчетный показатель	- 11,0
	То же, на Im3 строительного объема	" -	0,08	C3OQ	Нормируемая	114,60
	То же, на расчетный показатель	" -	2,92		То же, на расчетный показатель	- 9,55
	Сталь	3,07	-		То же, на Im2 полезной площади	- 0,86
	Сталь, приведенная к классам А-I и СтЗ	4,67 (0,06)	-		В скобках указывается потребность строительных материалов без учета расходов на изготовление сборных изделий, конструкций	
	в том числе:					
	сталь прокатная, приведенная к СтЗ	" 0,31	-			
	Сталь, приведенная к классам А-I и СтЗ на Im2 полезной площади	" -	0,035			
	То же, на расчетный показатель	" -	0,39			
	Бетон и железобетон	м ³ 114,55	-			
	в том числе:					
	монолитный	" 10,31	-			
	сборный тяжелый	" 59,9	-			
	сборный легкий	" 44,34	-			
	Бетон и железобетон на Im2 полезной площади	" -	0,87			
	На расчетный показатель	" -	9,57			
	Лесоматериалы	36,7	-			
	Лесоматериалы, приведенные к круглому лесу	64,1	-			
	Кирпич	тыс.шт. 1,63	-			

ДЕТСКИЙ САД-ЯСЛИ НА 12 МЕСТ	ТИПОВОЙ ПРОЕКТ 2II-I-504.89	Страница 5
ДОПОЛНИТЕЛЬНЫЕ ДАННЫЕ		
<p>Основные показатели приведены для условий строительства при расчетной температуре наружного воздуха -30°C, со стеновыми панелями толщиной 300 мм на гибких связях с объемной массой 1400 кг/м³.</p>		
<p>В проекте предусмотрены варианты: фундаменты - буронабивные сваи \varnothing 500 мм, длиной 2,0 м. Многопустотные панели перекрытия из тяжелого бетона шириной 2,4 м. Разработан вариант крыши с железобетонными стропилами. Расчетный показатель - I место. Сметы составлены в нормах и ценах 1984 г.</p>		
ВВЕДЕНИЕ СОСТАВ ПРОЕКТНОЙ ДОКУМЕНТАЦИИ		
<p>Альбом I часть I часть 2 часть 3 часть 3-I часть 4</p>	<p>Архитектурно-строительные и технологические чертежи выше и ниже отм.0.000 Санитарно-технические и электротехнические чертежи С м е т ы Ведомость потребности в материалах Спецификация оборудования</p>	
<p>Альбом II часть I7</p>	<p>Монтажные узлы и детали</p>	
<p>Альбом III часть 0-I часть I-52 часть I-63 25КЖ.И.1.1.7I 25КЖ.И.1.2.7I часть 2-4 часть 3-3 часть 3-10 часть 3-30 часть 5-4 часть I2-I8 I2-23 I2-33 25КЖ.И.12.1.40 25КЖ.И.12.1.44 25КЖ.И.4.1-39 часть 6-6 часть 7-24 7-14,7-27 25КЖ.СП-54</p>	<p>Изделия заводского изготовления. Наружные стеновые панели для обычных условий строительства. Общие материалы и унифицированные детали для панелей из легкого бетона Наружные стеновые панели однорядной разрезки из легкого бетона толщиной 300, 350, 400 мм. Рабочие чертежи изделий. Арматурные изделия Наружные стеновые панели однорядной разрезки из легкого бетона толщиной 300, 350, 400 мм. Цокольные панели из легкого бетона толщиной 300, 350, 400 мм Наружные трехслойные стеновые панели однорядной разрезки на гибких связях. Рабочие чертежи изделий Наружные трехслойные стеновые панели однорядной разрезки на гибких связях. Арматурные изделия Внутренние стеновые панели из легкого и тяжелого бетона толщиной 160 мм Многопустотные панели перекрытий шириной 1190 мм толщиной 220 мм Многопустотные панели перекрытий шириной 2390, 1190 мм толщиной 220 мм (диаметры пустот 159 мм) Многопустотные панели перекрытий с пустотами диаметром 159 мм. Рабочие чертежи изделий. Арматурные изделия Перегородки Дополнительные изделия Разные изделия Металлические изделия Деревянные изделия Калькуляции стоимости железобетонных изделий</p>	
<p>Объем проектных материалов, приведенных к формату А4 Изделия заводского изготовления</p>	<p>426 1830</p>	<p>- форматки - форматок</p>
<p>В7ВА АВТОР ПРОЕКТА</p>	<p>Конструкторское бюро по железобетону им.А.А.Якушева 109088, Москва, I-я ул.Машиностроения, 5</p>	
<p>В7НА УТВЕРЖДЕНИЕ</p>	<p>Утверждено Госстроем РСФСР. Постановление № 154 от 6.12.89г</p>	
<p>В7КА ПОСТАВЩИК</p>	<p>УРАЛТИПРОЕКТ ГОССТРОЯ СССР - 620062, Свердловск, ул.Чебышева, 4 Альбом II, III распространяет АИП ЦИТП-125878, ГСП, Москва, А-445, ул. Смольная, 22</p>	

ДЕТСКИЙ САД-ЯСЛИ НА 12 МЕСТ

ТИПОВОЙ ПРОЕКТ
2II-I-504.89

Страница 5

ДОПОЛНИТЕЛЬНЫЕ ДАННЫЕ

Основные показатели приведены для условий строительства при расчетной температуре наружного воздуха -30°C, со стеновыми панелями толщиной 300 мм на гибких связях с объемной массой 1400 кг/м³.

В проекте предусмотрены варианты:
фундаменты - буронабивные сваи \varnothing 500 мм, длиной 2,0 м. Многопустотные панели перекрытия из тяжелого бетона шириной 2,4 м. Разработан вариант крыши с железобетонными стропилами. Расчетный показатель - I место. Сметы составлены в нормах и ценах 1984 г.

7ЕА СОСТАВ ПРОЕКТНОЙ ДОКУМЕНТАЦИИ

Альбом I		
часть I	Архитектурно-строительные и технологические чертежи выше и ниже отм.0.000	
часть 2	Санитарно-технические и электротехнические чертежи	
часть 3	С м е т ы	
часть 3-I	Ведомость потребности в материалах	
часть 4	Спецификация оборудования	
Альбом II		
часть I7	Монтажные узлы и детали	
Альбом III		
часть 0-I	Изделия заводского изготовления, Наружные стеновые панели для обычных условий строительства. Общие материалы и унифицированные детали для панелей из легкого бетона	
часть I-52	Наружные стеновые панели однорядной разрезки из легкого бетона толщиной 300, 350, 400 мм. Рабочие чертежи изделий. Арматурные изделия	
часть I-63	Наружные стеновые панели однорядной разрезки из легкого бетона толщиной 300, 350, 400 мм. Цокольные панели из легкого бетона толщиной 300, 350, 400 мм	
25КЖ.И.1.1.7I	Наружные трехслойные стеновые панели однорядной разрезки на гибких связях. Рабочие чертежи изделий	
25КЖ.И.1.2.7I	Наружные трехслойные стеновые панели однорядной разрезки на гибких связях. Арматурные изделия	
часть 2-4	Внутренние стеновые панели из легкого и тяжелого бетона толщиной 160 мм	
часть 3-3	Многопустотные панели перекрытий шириной 1190 мм толщиной 220 мм	
часть 3-10	Многопустотные панели перекрытий шириной 2390, 1190 мм толщиной 220 мм (диаметры пустот 159 мм)	
часть 3-30	Многопустотные панели перекрытий с пустотами диаметром 159 мм. Рабочие чертежи изделий. Арматурные изделия	
часть 5-4	Перегородки	
часть I2-I8	Дополнительные изделия	
I2-23		
I2-33		
25КЖ.И.12.1.40		
25КЖ.И.12.1.44		
25КЖ.И.4.1-39	Разные изделия	
часть 6-6	Металлические изделия	
часть 7-24	Деревянные изделия	
7-14,7-27		
25КЖ.СЦ-54	Калькуляции стоимости железобетонных изделий	
Объем проектных материалов, приведенных к формату А4	426	- форматки
Изделия заводского изготовления	1830	- форматок

В7ВА АВТОР ПРОЕКТА Конструкторское бюро по железобетону им.А.А.Якушева
109088, Москва, I-я ул.Машиностроения, 5

В7НА УТВЕРЖДЕНИЕ Утверждено Госстроем РСФСР.
Постановление № 154 от 6.12.89г

В7КА ПОСТАВЩИК Свердловский филиал ЦИТП - 620062, Свердловск, ул.Чебышева, 4

ДЕТСКИЙ САД-ЯСЛИ НА 12 МЕСТ

ТИПОВОЙ ПРОЕКТ
2II-I-504.89

Страница 5

ДОПОЛНИТЕЛЬНЫЕ ДАННЫЕ

Основные показатели приведены для условий строительства при расчетной температуре наружного воздуха -30°C , со стеновыми панелями толщиной 300 мм на гибких связях с объемной массой 1400 кг/м³.

В проекте предусмотрены варианты:

фундаменты - буронабивные сваи \varnothing 500 мм, длиной 2,0 м. Многоступенчатые панели перекрытия из тяжелого бетона шириной 2,4 м. Разработан вариант крыши с железобетонными стропилами. Расчетный показатель - I место. Сметы составлены в нормах и ценах 1984 г.

ВВЕДЕНИЕ СОСТАВ ПРОЕКТНОЙ ДОКУМЕНТАЦИИ

Альбом I		
часть I	Архитектурно-строительные и технологические чертежи выше и ниже отм.0.000	
часть 2	Санитарно-технические и электротехнические чертежи	
часть 3	С м е т ы	
часть 3-I	Ведомость потребности в материалах	
часть 4	Спецификация оборудования	
Альбом II		
часть I7	Монтажные узлы и детали	
Альбом III		
часть 0-I	Изделия заводского изготовления. Наружные стеновые панели для обычных условий строительства. Общие материалы и унифицированные детали для панелей из легкого бетона	
часть I-52	Наружные стеновые панели однорядной разрезки из легкого бетона толщиной 300, 350, 400 мм. Рабочие чертежи изделий. Арматурные изделия	
часть I-63	Наружные стеновые панели однорядной разрезки из легкого бетона толщиной 300, 350, 400 мм. Цокольные панели из легкого бетона толщиной 300, 350, 400 мм	
25КЖ.И.1.1.7I	Наружные трехслойные стеновые панели однорядной разрезки на гибких связях. Рабочие чертежи изделий	
25КЖ.И.1.2.7I	Наружные трехслойные стеновые панели однорядной разрезки на гибких связях. Арматурные изделия	
часть 2-4	Внутренние стеновые панели из легкого и тяжелого бетона толщиной 160 мм	
часть 3-3	Многоступенчатые панели перекрытий шириной 1190 мм толщиной 220 мм	
часть 3-10	Многоступенчатые панели перекрытий шириной 2390, 1190 мм толщиной 220 мм (диаметры пустот 159 мм)	
часть 3-30	Многоступенчатые панели перекрытий с пустотами диаметром 159 мм. Рабочие чертежи изделий. Арматурные изделия	
часть 5-4	Перегородки	
часть I2-I8	Дополнительные изделия	
I2-23		
I2-33		
25КЖ.И.12.1.40		
25КЖ.И.12.1.44		
25КЖ.И.4.1-39	Разные изделия	
часть 6-6	Металлические изделия	
часть 7-24	Деревянные изделия	
7-14, 7-27		
25КЖ.СП-54	Калькуляции стоимости железобетонных изделий	
Объем проектных материалов, приведенных к формату А4	426	- форматки
Изделия заводского изготовления	1830	- форматок

В78А АВТОР ПРОЕКТА Конструкторское бюро по железобетону им.А.А.Якушева
109088, Москва, I-я ул.Машиностроения, 5

В78А УТВЕРЖДЕНИЕ Утверждено Госстроем РСФСР.
Постановление № 154 от 6.12.89г

В78А ПОСТАВЩИК УРАЛТИПРОЕКТ ГОССТРОЯ СССР - 620062, Свердловск, ул.Чебышева, 4
Альбом II, III распространяет АИП ЦИТП-125878, ГСП, Москва, А-445, ул.Смольная, 22