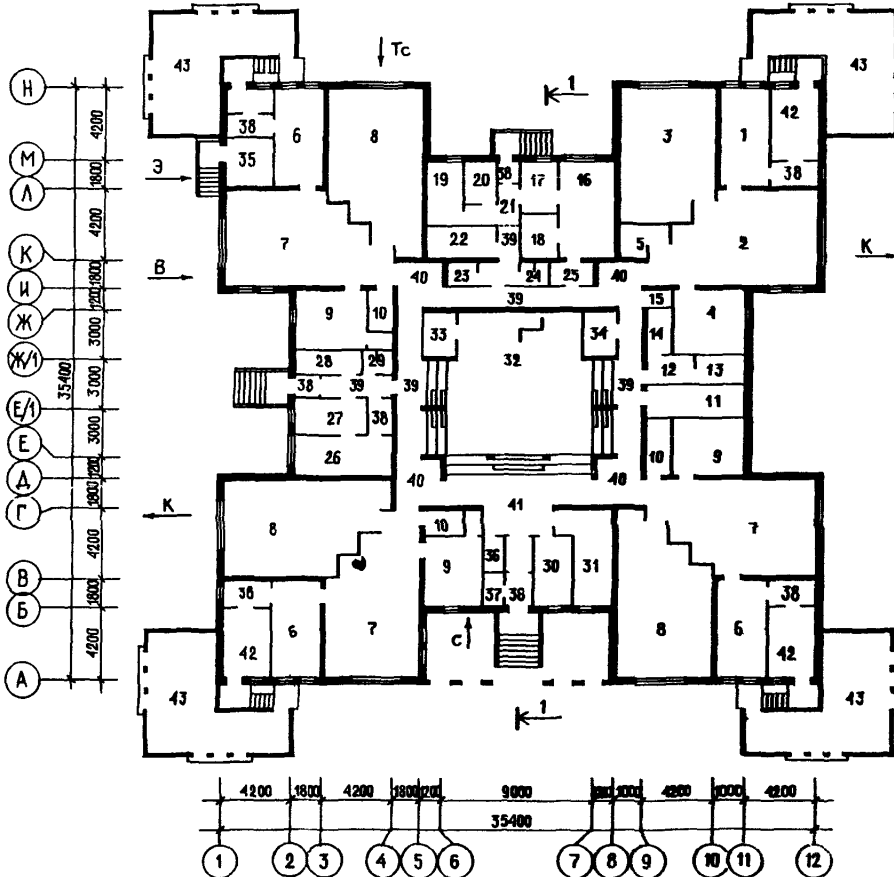


<p>СССР</p>	<p>СТРОИТЕЛЬНЫЙ КАТАЛОГ ЧАСТЬ 2 ТИПОВЫЕ ПРОЕКТЫ ПРЕДПРИЯТИЙ, ЗДАНИЙ И СООРУЖЕНИЙ</p>	<p>ТИПОВОЙ ПРОЕКТ 218-I-514с.90</p>
<p>ЦИТП</p>	<p>ДЕТСКИЕ ЯСЛИ-САД НА 95 МЕСТ СО СТЕНАМИ ИЗ МОНОЛИТНОГО ЖЕЛЕЗОБЕТОНА</p>	
<p>ИЮНЬ 1991</p>		<p>На 3-х листах На 5-и страницах Страница I</p>

ФАСАД I-12



ПЛАН ЭТАЖА

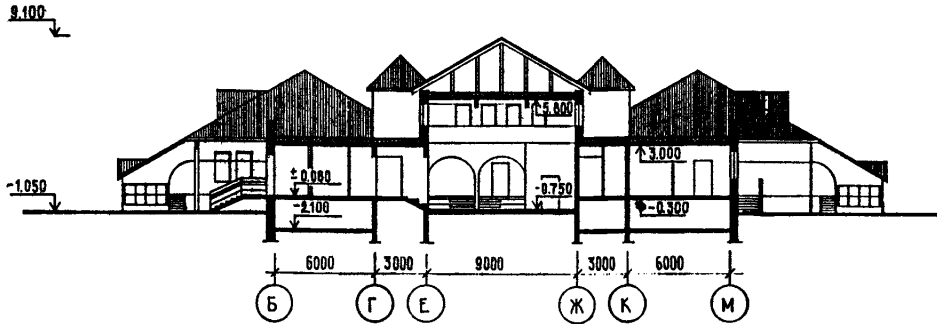


ДЕТСКИЕ ЯСЛИ-САД НА 95 МЕСТ СО СТЕНАМИ
ИЗ МОНОЛИТНОГО ЖЕЛЕЗОБЕТОНА

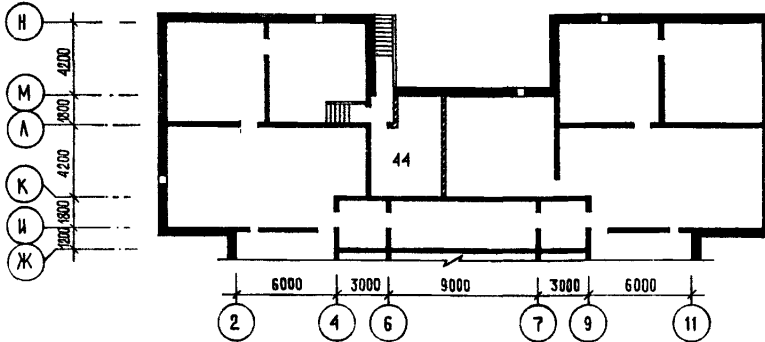
ТИПОВОЙ ПРОЕКТ
218-Т-514с.90

Лист I
Страница 2

РАЗРЕЗ I-I



ПЛАН ПОДВАЛА



ЭКСПЛИКАЦИЯ ПОМЕЩЕНИЙ

Но- мер	Наименование	Площадь, м ²	Но- мер	Наименование	Площадь, м ²
1	Приемная ясельной группы	17,52	24	Уборная для персонала	2,45
2	Игральная	50,20	25	Раздаточная	3,63
3	Спальня	44,78	26	Стиральная	14,77
4	Туалетная	16,06	27	Гладильная	10,0
5	Буфетная	5,17	28	Кладовая чистого белья	5,94
6	Раздевальные дошкольных групп	52,56	29	Уборная для персонала	2,7
7	Групповые	150,60	30	Кабинет заведующего	9,8
8	Спальни	150,60	31	Методический кабинет	15,08
9	Туалетные	48,24	32	Зал для музыкальных и гимнастических занятий	102,3
10	Буфетные	10,11	33	Кладовая зала	5,35
11	Медицинская комната	11,68	34	Венткамера	4,8
12	Приемная изолятора	5,27	35	Электрощитовая	6,16
13	Палата	5,27	36	Помещение уборочного инвентаря	2,5
14	Туалетная изолятора	3,93	37	Кладовая хозяйственного инвентаря	2,5
15	Место для приготовления дезинфицирующих средств	1,6	38	Тамбуры	31,99
16	Кухня	19,50	39	Коридоры	51,77
17	Заготовочный цех	7,52	40	Холлы	32,24
18	Моечная кухонной посуды	5,89	41	Холл вестибюля	20,84
19	Кладовая сухих продуктов	8,08	42	Тамбуры-колясочные	33,12
20	Кладовая овощей	3,9	43	Веранды	159,60
21	Загрузочная	5,65	44	Венткамера	26,77
22	Комната персонала	8,06			
23	Душевая	2,45			

ДЕТСКИЕ ЯСЛИ-САД НА 95 МЕСТ СО СТЕНАМИ ИЗ МОНОЛИТНОГО ЖЕЛЕЗОБЕТОНА		ТИПОВОЙ ПРОЕКТ 218-1-514с.90	Лист 2 Страница 3
D2BA	СТРОИТЕЛЬНЫЕ КОНСТРУКЦИИ И ИЗДЕЛИЯ	H5UA	ОТДЕЛКА
	Фундаменты - монолитные ленточные железобетонные		НАРУЖНАЯ
	Наружные стены - монолитные из легкого бетона толщиной 350 мм		Окраска гидрофобными и полимерцементными красителями по затертой поверхности
	Внутренние стены - монолитный железобетон толщиной 160 мм		ВНУТРЕННЯЯ
	Перегородки - гипскартонные листы на металлическом каркасе по серии I.23I.9-10, вып.2		Декоративная штукатурка. Масляная и водоэмульсионная покраска, известковая побелка, облицовка глазурованной плиткой на высоту 1,5 м
	Перекрытия и покрытия - преднапряженные многоспустые ребристые плиты по серии I.090.I-5с. Типоразмеров-3	O3BA	ИНЖЕНЕРНОЕ ОБОРУДОВАНИЕ
	Перемички - сборные железобетонные по серии I.038.I-1, вып.2. Типоразмеров-4		Водопровод - хозяйственно-питьевого назначения от наружного водопровода, напор на вводе H=10,0 м
	Крыша - чердачная по деревянным стропилам, над хозяйственными помещениями - совмещенная, неветилируемая с внутренним водостоком		Канализация - раздельная: хозяйственно-бытовая и производственная в наружную сеть. Ливнестоки - открытый выпуск
	Кровля - из асбестоцементных листов по обрешетке, над хозяйственными помещениями - 4-х слойный рубероидный ковер		Отопление - центральное, водяное от внешней сети. Параметры теплоносителя T=95-70°C. Система бифидлярная с горизонтальными ветками
	Лестницы - ступени железобетонные и бетонные, серия I.255.I-1. Типоразмеров-4		Вентиляция - приточно-вытяжная с механическим побуждением и естественно-вытяжная
	Ограждения лестниц - металлические по серии I.256.2-2 вып.1. Типоразмеров-2		Горячее водоснабжение - централизованное от внешнего источника, напор на вводе H=11,0 м
	Полы - линолеум, керамическая плитка, дощатые		Электроснабжение - от сетей напряжением 380/220 В
	Окна - с тройным остеклением по серии I.236.5-17 вып.1. Типоразмеров-4		Связь и сигнализация - радио, телефон, телевидение, охранно-пожарная сигнализация
	Двери внутренние - по серии I.I36-10. Типоразмеров-5	O2KD	ОСНАЩЕНИЕ ЗДАНИЯ
	Двери наружные - по серии I.I36.5-19. Типоразмеров-4		Оборудование кухонь и санузлов
	Наибольшая масса монтажного элемента (панель перекрытия) - 3,17 т		
J30B	НОРМАТИВНОЕ ЗНАЧЕНИЕ ВЕТРОВОГО ДАВЛЕНИЯ - 0,38 кПа 38 кгс/м ²	J3KB	НОРМАТИВНОЕ ЗНАЧЕНИЕ ВЕСА СНЕГОВОГО ПОКРОВА - 1,0 кПа 100 кгс/м ²
R2CO	СТЕПЕНЬ ОГНЕСТОЙКОСТИ - вторая	G2KE	ИНЖЕНЕРНО-ГЕОЛОГИЧЕСКИЕ УСЛОВИЯ - обычные
N1BD	РАСЧЕТНАЯ ТЕМПЕРАТУРА НАРУЖНОГО ВОЗДУХА минус 20,30 (основное решение), 40°C	G2MQ	СЕЙСМИЧНОСТЬ - 7,8 баллов (основное решение)
G2DD	КЛИМАТИЧЕСКИЕ ПОДРАЙОНЫ И РАЙОНЫ СССР - IV, II, III		

ДЕТСКИЕ ЯСЛИ-САД НА 95 МЕСТ СО СТЕНАМИ
ИЗ МОНОЛИТНОГО ЖЕЛЕЗОБЕТОНАТИПОВОЙ ПРОЕКТ
218-1-514с.90Лист 2
Страница 4

Наименование		Всего	Удель- ный по- казатель	Наименование		Всего	Удель- ный по- казатель
V1IA	СТОИМОСТЬ			V4KA	ЭКСПЛУАТАЦИОННЫЕ ПОКАЗАТЕЛИ		
V1IB	Общая сметная стоимость	тыс. руб. 206,98	-		Расход		
V1IL	в том числе: строительно-монтажных работ	то же 169,98	-	V4KH	воды холодной	л/с, м3/ч, м3/сут	0,98 1,73 66,50
V1IO	оборудования и мебели	" 37,0	-		горячей	л/с	0,85
V1IS	Стоимость строительно-монтажных работ I м2 полезной площади	руб. -	175,75	V4KI	Канализационные стоки	"	3,2
V1IR	То же, I м3 строительного объема здания	" -	38,31	V4KN	Тепла	ккал/ч кВт	173450 201,7
V1IV	Общая стоимость на расчетный показатель	" -	2178,74		в том числе: на отопление	то же	66100 76,9
V1JA	ТРУДОЕМКОСТЬ				на вентиляцию	"	26500 30,8
V1JF	Построенные трудовые затраты	чел.-дн. -	3426		на горячее водоснабжение	"	80850 94,0
V1JB	То же, на I м2 полезной площади	то же -	3,54		Тепла на отопление I м2 полезной площади	"	- 68,30
V1JR	То же, на I м3 строительного объема здания	" -	0,77				0,079
V1JV	То же, на расчетный показатель	" -	36,06	V4KK	Потребная электрическая мощность	кВт	91,0
V1KA	РАСХОДЫ						
V1KB	Расход строительных материалов						
	Цемент	т 250,15	-		ТЕХНИЧЕСКИЕ ХАРАКТЕРИСТИКИ		
	Цемент, приведенный к марке М 400	" 239,38 (168,39)	-	G3MB	Объем строительный здания	м3	4437,0
	То же, на I м2 полезной площади	" -	0,247		в том числе: подземной части	"	1320,0
	То же, на I м3 строительного объема	" -	0,054	V1MH	Объем строительный на I м2 полезной площади	"	-
	Сталь	" 22,79 (12,86)	-		То же, на I м2 нормируемой площади (K ₂)	"	5,27
	Сталь, приведенная к классам А-I и Ст3	" 31,08	-	V1MP	То же, на расчетный показатель	"	46,71
	в том числе: сталь прокатная, приведенная к Ст3	" 1,08	-	G3OC	Площадь застройки	м2	1109,30
	Сталь, приведенная к классам А-I и Ст3 на I м2 полезной площади	" -	0,032	G3OB	общая	"	1072,76
	То же, на расчетный показатель	" -	0,327		полезная	"	967,19
	Бетон и железобетон	м3 922,95	-	V1OK	Полезная площадь на расчетный показатель	"	-
	в том числе: монолитный тяжелый	" 251,4	-	G3OQ	Нормируемая	"	841,9
	монолитный легкий	" 415,32	-		То же, на расчетный показатель	"	8,86
	сборный тяжелый	" 256,23	-		То же, на I м2 полезной площади (K ₁)	"	0,87
	Бетон и железобетон на I м2 полезной площади	" -	0,95		В скобках указана потребность строительных материалов без учета расходов на изготовление сборных изделий, конструкций		
	То же, на расчетный показатель	" -	9,72				
	Лесоматериалы	" 110,91	-				
	Лесоматериалы, приведенные к круглому лесу	" 196,25 (146,76)	-				
	Хирнич	тыс. шт. 19,79	-				

ДЕТСКИЕ ЯСЛИ-САД НА 95 МЕСТ СО СТЕНАМИ
ИЗ МОНОЛИТНОГО ЖЕЛЕЗОБЕТОНА

ТИПОВОЙ ПРОЕКТ
2Г8-Г-5Г4с.90

Лист 3
Страница 5

Д О П О Л Н И Т Е Л Ь Н Ы Е Д А Н Н Ы Е

Расчетный показатель - I место (95).

Сметная стоимость определена в нормах и ценах 1984 г.

Разработан вариант фасадов, вариант с двойным остеклением.

Разработаны рабочие чертежи опалубки по каталогу Госгражданстрой

В7БА СОСТАВ ПРОЕКТНОЙ ДОКУМЕНТАЦИИ

Альбом I	АСГ	Архитектурно-строительные решения
	ТХГ	Технология производства
Альбом II	ОВГ	Отопление и вентиляция
	ВКГ	Водоснабжение и канализация
Альбом III	ЭОГ	Электрическое освещение
	ЭМГ	Силовое оборудование
	ССГ	Связь и сигнализация
	АВГ	Автоматизация
Альбом IV	СО	Спецификации оборудования
Альбом V	ВМ	Ведомости потребности материалов
Альбом VI	СМ	Сметная документация

Объем проектных материалов, приведенных к формату А4, - 904 форматки

В7БА	АВТОР ПРОЕКТА	СибСНИИЭП, 630078, Новосибирск, 78, Пермитина, 24
В7БА	УТВЕРЖДЕНИЕ	Утвержден Госкомархитектуры, приказ от 30.10.90 № 188.
В7КА	ПОСТАВЩИК	СибСНИИЭП, 630078, Новосибирск, 78, Пермитина, 24

Инв. №

Катал.л. № 065468