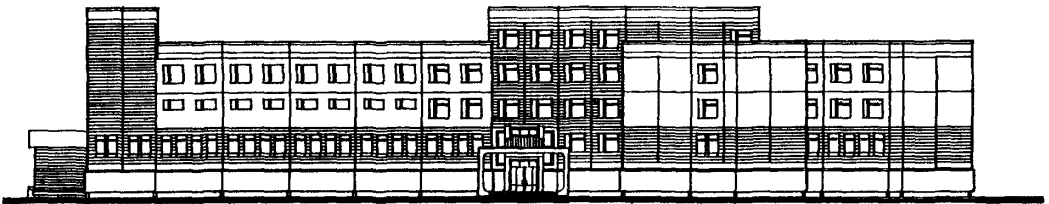
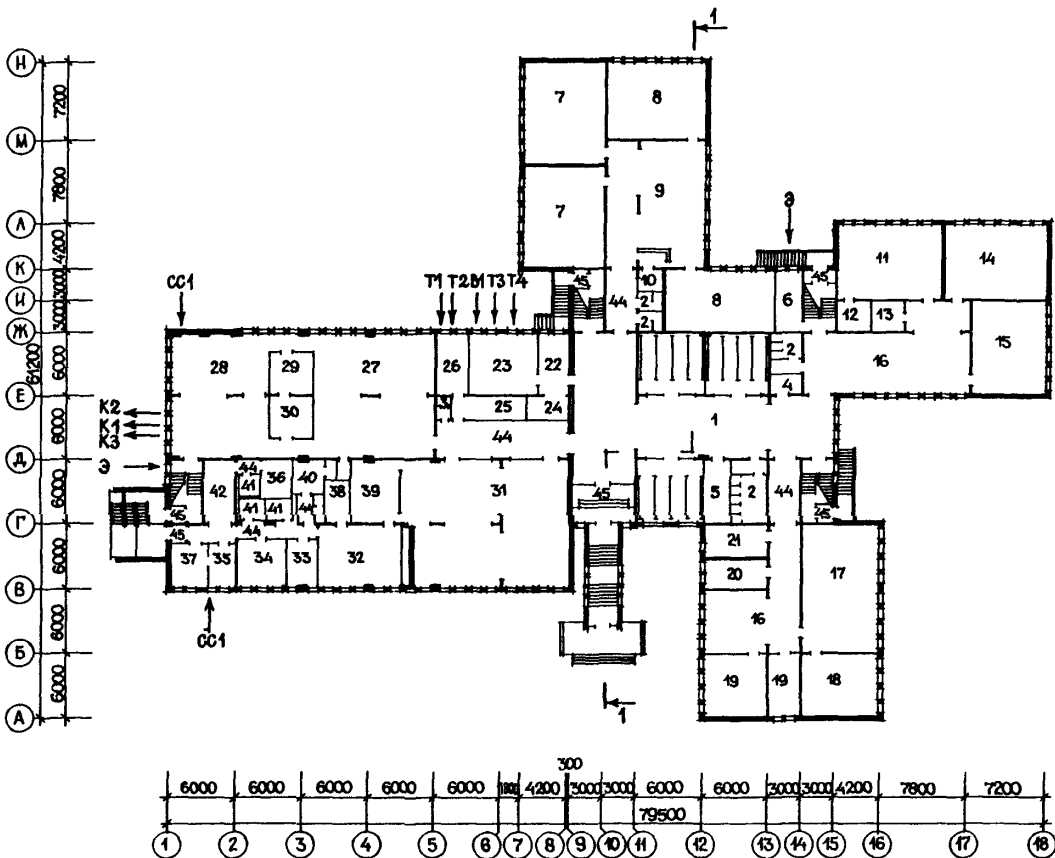


<p>СССР</p>	<p align="center">СТРОИТЕЛЬНЫЙ КАТАЛОГ Часть 2 ТИПОВЫЕ ПРОЕКТЫ ПРЕДПРИЯТИЯ, ЗДАНИЯ И СООРУЖЕНИЯ</p>	<p align="right">22I-I-688м.90</p>
<p>ЦИТП</p>	<p align="center">ШКОЛА НА 22 КЛАССА (844 УЧАЩИХСЯ) В КОНСТРУКЦИЯХ СЕРИИ I.090.I-4M</p>	
<p>АПРЕЛЬ 1991</p>	<p align="center">ТИПОВОЙ ПРОЕКТ</p>	<p align="right">На 7-ми страницах Страница 1</p>

ФАСАД I-16



ПЛАН I ЭТАЖА

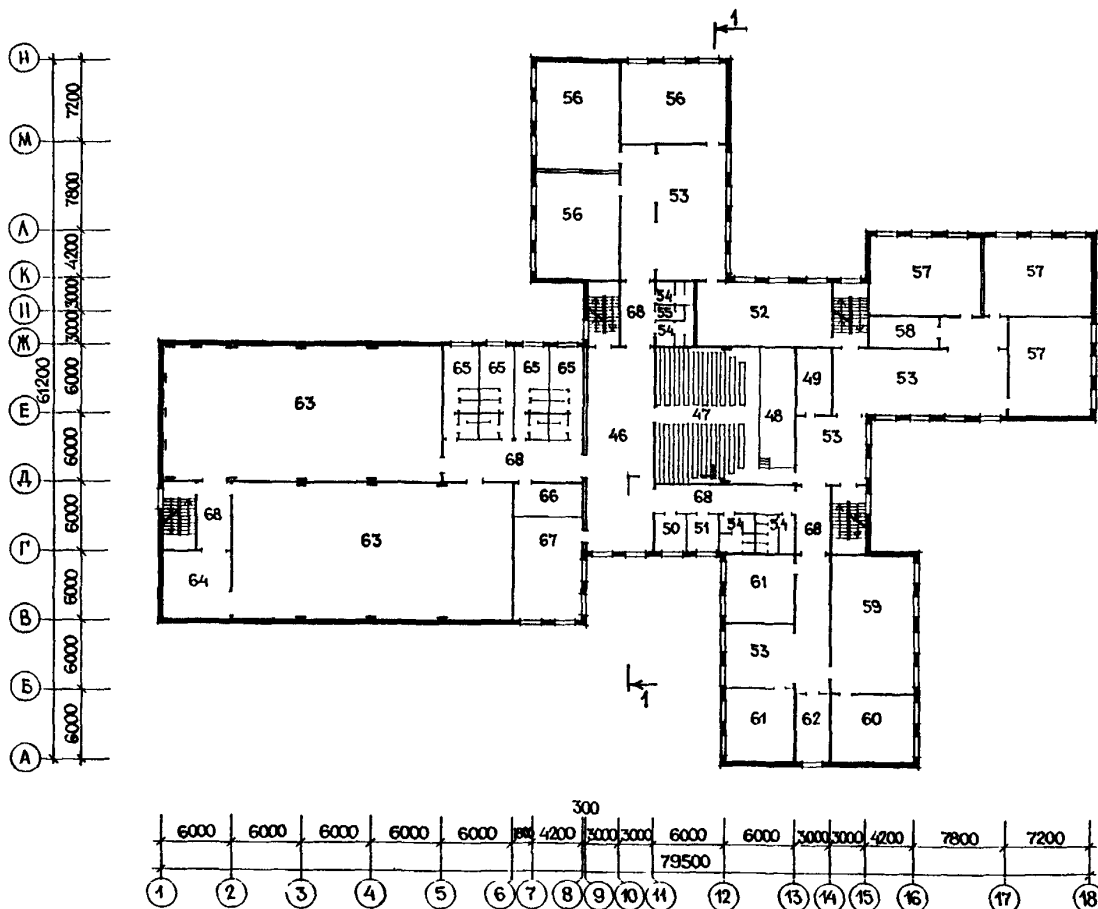


ШКОЛА НА 22 КЛАССА (844 УЧАЩИХСЯ)
В КОНСТРУКЦИЯХ СЕРИИ I.090.I-4M

ТИПОВОЙ ПРОЕКТ
22I-I-688м.90

Страница 2

ПЛАН 2 ЭТАЖА



ЭКСПЛИКАЦИЯ ПОМЕЩЕНИЙ

Продолжение

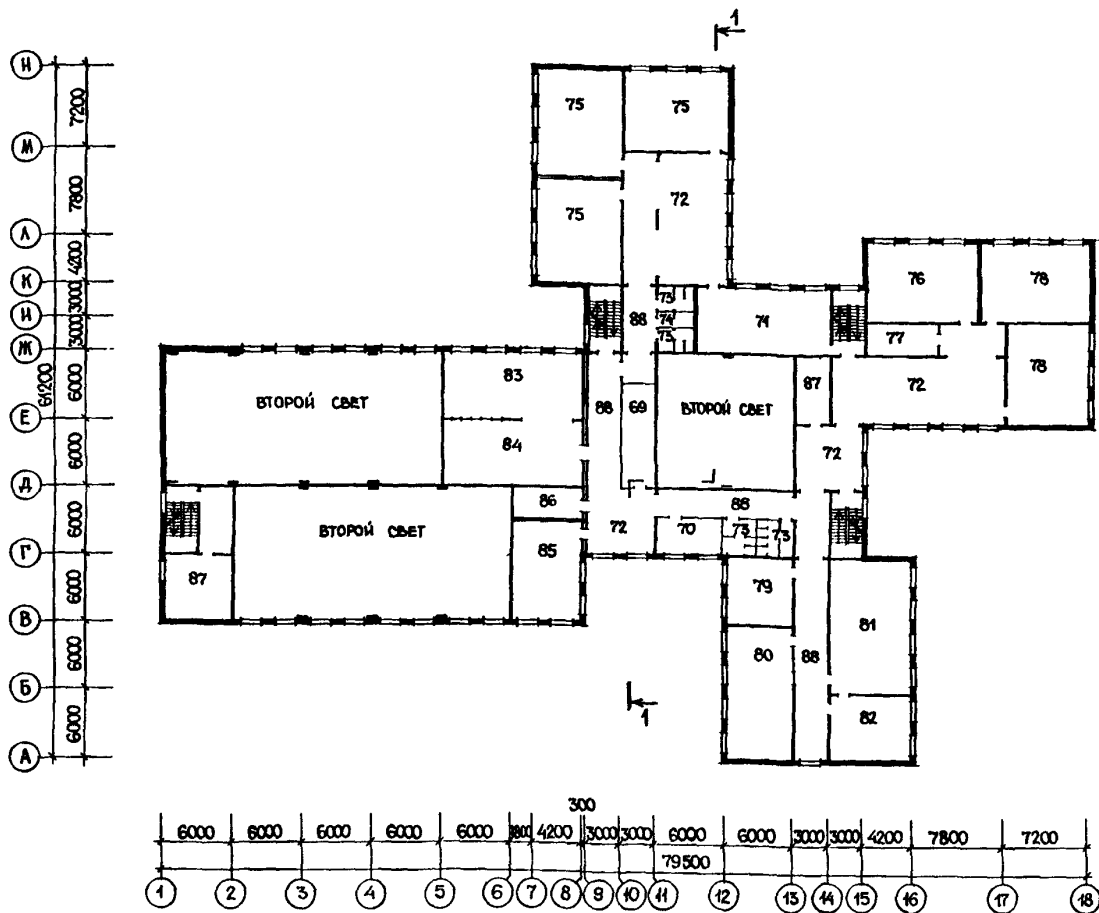
Но- мер	Наименование	Площадь, м2	Но- мер	Наименование	Площадь, м2
I ЭТАЖ			18	Лаборантская биологии	40,8I
I	Вестибюль с гардеробом	294,55	19	Помещения общественных организаций	50,5I
2	Уборные и умывальные для учащихся	37,96	20	Кабинет врача	16,4I
3	Уборная и умывальная для персонала	3,25	2I	Кабинет зубного врача	16,4I
4	Гардероб для учителей	5,16	22	Капцелярия	16,78
5	Помещение тепловзвесы	13,67	23	Кабинет директора	33,98
6	Электрощитовая	14,10	24	Радиозул	7,92
7	Классы (первые)	131,66	25	Комната технического персонала	14,46
8	Спальные	119,85	26	Тепловой пункт	17,5I
9	Рекреация-игровая	104,2I	27	Мастерская по обработке металла	135,67
10	Буфетная	4,8I	28	Мастерская по обработке древесины	107,36
11	Военный кабинет	65,9I	29	Инструментальная комната мастера	16,10
12	Инвентарная	8,32	30	Кладовая для хранения сырья и готовой продукции	16,30
13	Комната хранения оружия	8,32	31	Обеденный зал	175,88
14	Кабинет истории, обществоведения, основ государства и права	65,9I	32	Горичный цех	43,22
15	Кабинет географии	61,84	33	Холодный цех	12,52
16	Рекреации	155,20	34	Мясо-рыбный цех	18,79
17	Лаборатория биологии	82,95	35	Овощной цех	10,33

ШКОЛА НА 22 КЛАССА (844 УЧАЩИХСЯ)
В КОНСТРУКЦИЯХ СЕРИИ I.090.I-4M

ТИПОВОЙ ПРОЕКТ
22I-I-688м.90

Страница 3

ПЛАН 3 ЭТАЖА



ЭКСПЛИКАЦИЯ ПОМЕЩЕНИЙ

Продолжение

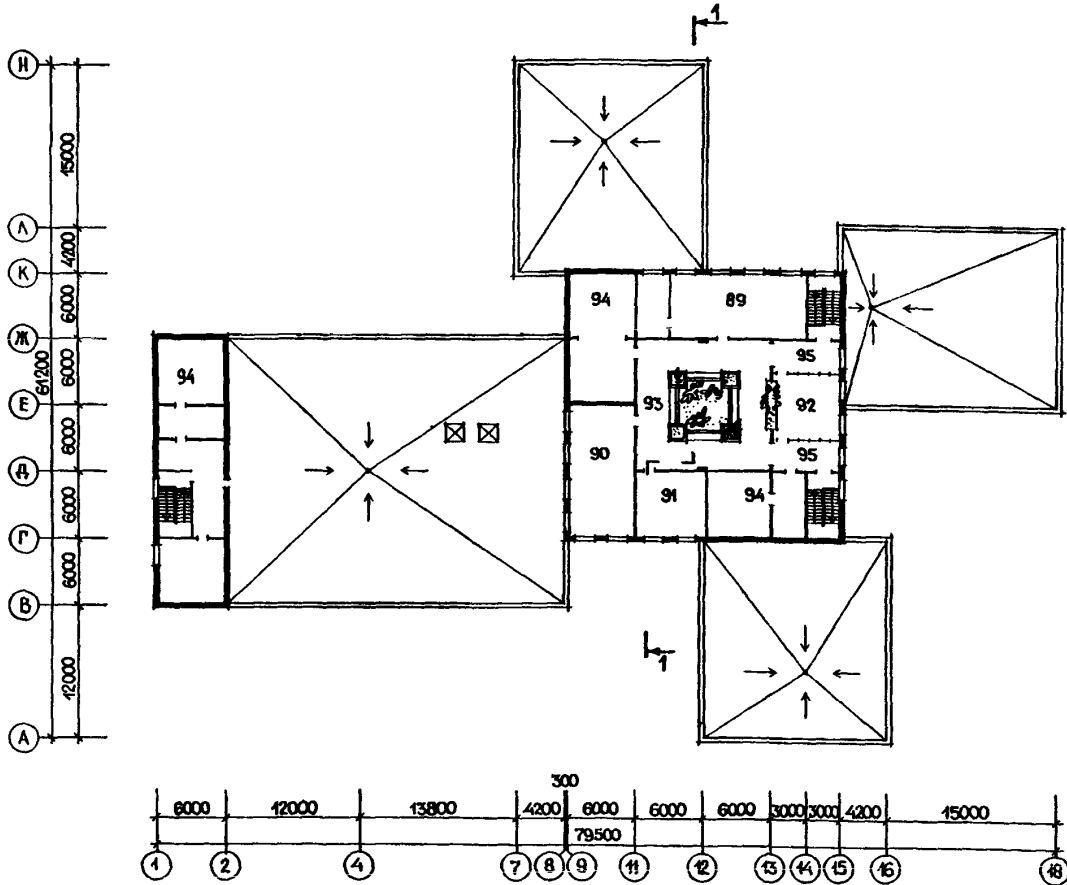
Но- мер	Наименование	Площадь, м ²	Но- мер	Наименование	Площадь, м ²
36	Кладовая сухих продуктов	10,46	53	Рекреации	291,59
37	Кладовая овощей	13,08	54	Уборные и умывальные для учащихся	45,26
38	Моечная кухонной посуды	9,21	55	Уборная для учителей	3,22
39	Моечная столовой посуды	25,03	56	Классы (вторые и третий)	193,78
40	Бельевая, гардеробная, душевая, уборная персонала	13,25	57	Кабинеты родного языка и литературы	193,94
41	Охлаждаемая камера	17,12	58	Лаборантская родного языка и литературы	16,92
42	Загрузочная-тарная	16,82	59	Лаборатория физики	82,95
43	Помещение уборочного инвентаря	2,45	60	Лаборантская физики	40,81
44	Коридоры	34,35	61	Кабинеты иностранного языка	70,61
45	Входные тамбуры	40,50	62	Лаборантская иностранного языка	16,61
2 ЭТАЖ			63	Учебно-спортивные залы 12x24	560,86
46	Фойе актового зала	105,07	64	Снарядная	34,08
47	Актовый зал	110,20	65	Раздевальные, душевые, уборные	91,36
48	Эстрада	29,94	66	Кабинет инструктора физического воспитания	16,35
49	Инвентарная	16,74	67	Учительская	51,76
50	Кабинет заместителя директора по учебно-воспитательной работе	8,80	68	Коридоры	137,34
51	Комната ВЛКСМ	8,80			
52	Универсальное помещение продленного дня	66,67			

ШКОЛА НА 22 КЛАССА (844 УЧАЩИХСЯ)
В КОНСТРУКЦИЯХ СЕРИИ I.090.I-4M

ТИПОВОЙ ПРОЕКТ
22I-I-688м.90

Страница 4

ПЛАН 4 ЭТАЖА



ЭКСПЛИКАЦИЯ ПОМЕЩЕНИЙ

Продолжение

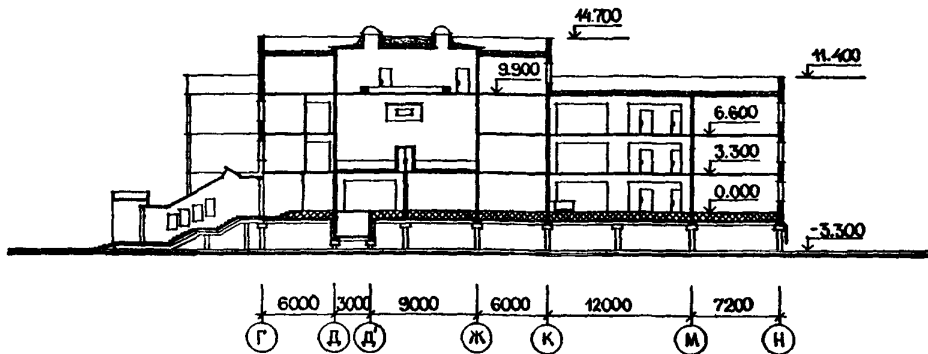
Но- мер	Наименование	Площадь, м2	Но- мер	Наименование	Площадь, м2
3 ЭТАЖ					
69	Киноаппаратная	25,95	85	Класс пения и музыки – клубная комната	51,51
70	Кабинет организатора внеклассной и внешкольной работы	17,94	86	Фотолaborатория	16,82
71	Мастерская для трудового обучения учащихся младших классов	66,67	87	Венткамеры	67,54
72	Рекреации	276,83	88	Коридоры	154,94
73	Уборные и умывальные для учащихся	33,62	4 ЭТАЖ		
74	Кабина личной гигиены женщины	4,67	89	Библиотека с книгохранилищем	85,82
75	Классы (третий и четвертые)	193,78	90	Кабинет черчения и изобразительных искусств	68,28
76	Кабинет информатики и электронно-вычислительной техники	66,05	91	Студия живописи и рисунка	35,75
77	Лаборантская	16,92	92	Кружок юннатов	34,16
78	Кабинеты математики	127,89	93	Зимний сад	140,50
79	Кружок технического моделирования	34,01	94	Венткамеры	203,07
80	Кабинет по профориентации и основам производства	68,70	95	Коридоры	33,86
81	Лаборатория химии	82,95			
82	Лаборантская химии	40,89			
83	Мастерская по обработке тканей	69,30			
84	Мастерская кулинарии	69,89			

ШКОЛА НА 22 КЛАССА (844 УЧАЩИХСЯ)
В КОНСТРУКЦИЯХ СЕРИИ I.090.I-4M

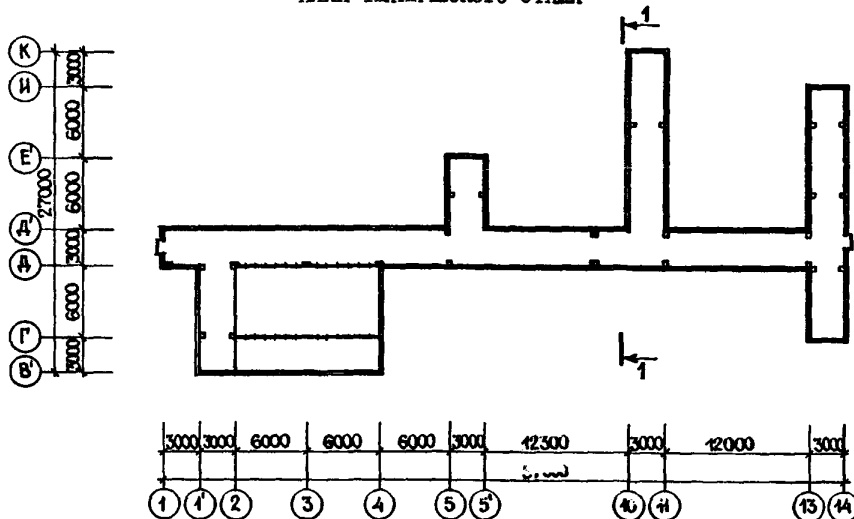
ТИПОВОЙ ПРОЕКТ
22I-I-688м.90

Страница 5

РАЗРЕЗ I-I



ПЛАН ТЕХНИЧЕСКОГО ЭТАЖА



ДВА СТРОИТЕЛЬНЫЕ КОНСТРУКЦИИ И ИЗДЕЛИЯ

Фундаменты - из свай по серии I.011.I-8м, типоразмеров - 2

Ростверки - монолитные железобетонные с параметрами Б30, F150 и w4
Стены наружные - сборные железобетонные панели по серии I.090.I-4M вып. 2-I, типоразмеров - 19

Стены внутренние - сборные железобетонные панели по серии I.090.I-4M вып.4-I, типоразмеров - 43

Перекрытия и покрытие - сборные железобетонные многопустотные и ребристые панели по серии I.090.I-4M вып.5-2, типоразмеров - 23

Балки-металлические по серии I.090.I-4M вып.7-I, типоразмеров - 3

Перегородки - сборные гипсобетонные по серии I.23I.9-7, вып.1,2, типоразмеров-15
Лестницы - сборные железобетонные по серии I.050.I-2, вып.1, типоразмеров - 3

Кровля - совмещенная невентилируемая из 4-х слоев рубероида на битумной мастике, утеплитель - минераловатные плиты по ГОСТ 9573-82

Полы - линолеум, щитовой паркет, керамическая плитка, мозаичные по серии 2.244-I, вып.4

Окна - с тройным остеклением по серии I.236.5-12, типоразмеров - 4
Вариант со стеклопакетами по серии I.236.5-10, типоразмеров - 4

Двери - наружные и служебные по серии I.136.5-13, типоразмеров - 5, внутренние по серии I.136-10, типоразмеров - 6

Наибольшая масса монтажного элемента (внутренняя стеновая панель) - 7,33 т

НУА ОТДЕЛКА НАРУЖНАЯ

Фактурный лицевой слой панелей на цветных цементах

ВНУТРЕННЯЯ

Клеевая покраска, облицовка керамической плиткой, побелка

ШКОЛА НА 22 КЛАССА (844 УЧАЩИХСЯ) В КОНСТРУКЦИЯХ СЕРИИ 1.090.1-4М		ТИПОВОЙ ПРОЕКТ 221-1-688м.90		Страница 6		
СЗГА ИНЖЕНЕРНОЕ ОБОРУДОВАНИЕ		Вентиляция - приточно-вытяжная с механическим побуждением и естественная				
Водопровод - хозяйственно-питьевой от наружной сети. Напор на вводе Н = 14,0м		Электроснабжение - от наружных сетей напряжением 380/220 В				
Канализация - бытовая и производственная в наружную сеть		Устройства связи - радиофикации, телефонизация, электрочасофикация, охранно-пожарная сигнализация, телефикация, автоматизация сантехсистем				
Отопление - центральное, водяное от внешней теплотрассы. Параметры теплоносителя Т = 105-70 °С		С2ЕД	ОСНАЩЕНИЕ ЗДАНИЯ			
Горячее водоснабжение - от внешних сетей, напор на вводе Н = 15,0		Технологическое оборудование пищеблока, мастерских, кабинета информатики, кино-проекторной				
Г3ОВ	НОРМАТИВНОЕ ЗНАЧЕНИЕ ВЕТРОВОГО ДАВЛЕНИЯ - 0,38 кПа 38 кгс/м ²	Г3МВ	НОРМАТИВНОЕ ЗНАЧЕНИЕ ВЕСА СНЕГОВОГО ПОКРОВА - 0,10 кПа 100 кгс/м ²			
Г2СО	СТЕПЕНЬ ОГНЕСТОЙКОСТИ - вторая	Г2ЕЕ	ИНЖЕНЕРНО-ГЕОЛОГИЧЕСКИЕ УСЛОВИЯ - вечномерзлые грунты, используемые по принципу I			
Н1ВД	РАСЧЕТНАЯ ТЕМПЕРАТУРА НАРУЖНОГО ВОЗДУХА - минус 40,50 (основное решение), 55 °С	Г2ДД	КЛИМАТИЧЕСКИЕ ПОДРАЙОНЫ СССР - IA, IB, II			
Наименование		Всего	Удельный показатель	Наименование	Всего	Удельный показатель
У1АА	СТОИМОСТЬ			Бетон и железобетон на I м ² полезной площади	м ³ -	0,46
У1АВ	Общая сметная стоимость тыс.руб. 2206,85	-		То же, на расчетный показатель	" -	3,72
У1АЛ	в том числе: строительно-монтажных работ	1973,42	-	Лесоматериалы	" 600,08	-
У1АО	оборудования и мебели	233,43	-	Лесоматериалы, приведенные к круглому лесу	" 900,13 (280,01)	-
У1АИ	Стоимость строительно-монтажных работ I м ² полезной площади руб.	-	289,39	Кирпич	тыс. шт. 87,98	-
У1АИР	То же, I м ³ строительного объема здания	-	66,04	У4КА	ЭКСПЛУАТАЦИОННЫЕ ПОКАЗАТЕЛИ	
У1АИУ	Стоимость общая на расчетный показатель	-	2614,75	У4КН	Расход воды м ³ /сут	9,70 -
У1АА	ТРУДОЕМКОСТЬ			У4КН	холодной м ³ /час	2,83 -
У1АГ	Построечные трудовые затраты чел.-дн. 13085	-		У4КН	горячей " 1,56 -	
У1АГ	То же, на I м ² полезной площади	-	1,92	У4КН	Канализационные стоки " 4,39 -	
У1АГР	То же, на I м ³ строительного объема	-	0,44	У4КН	Тепла ккал/ч кВт 1394420 1621,71 -	
У1АГУ	То же, на расчетный показатель	-	15,50		в том числе:	
У1КА	РАСХОДЫ				на отопление	" 487880 -
У1КВ	Расход строительных материалов				на вентиляцию	" 567,41 -
	Цемент т 1422	-			на горячее водоснабжение	" 828540 -
	Цемент, приведенный к марке М400 " 1416 (26,5)	-			Тепла на отопление I м ² полезной площади	" 963,59 -
	То же, на I м ² полезной площади	-	207,7	У4КК	Потребная электрическая мощность кВт 382,4 -	
	То же, на I м ³ строительного объема	-	0,047	ТЕХНИЧЕСКИЕ ХАРАКТЕРИСТИКИ		
	Сталь " 231,85 (5,8)	-		Г2МВ	Объем строительного здания м ³ 29884 -	
	Сталь, приведенная к классам А-I и Ст 3 " 324,60	-			в том числе:	
	в том числе:				подземной части " 2878,8 -	
	Сталь прокатная приведенная к Ст 3 " 62,87	-			Объем строительный на I м ² нормируемой площади " -	5,26
	Сталь, приведенная к классам А-I и Ст 3 на I м ² полезной площади " -	0,009		У1НР	То же, на расчетный показатель " -	35,41
	То же на расчетный показатель " -	0,074		Г20С	Площадь застройки м ² 2448,9 -	
	Бетон и железобетон м ³ 3136	-		Г30В	общая " 7220 -	
	в том числе:				полезная " 6819,16 -	
	монолитный " 139,20	-			нормируемая " 5676 -	
	сборный тяжелый " 2996,80	-			Нормируемая площадь на расчетный показатель " -	6,73
В скобках указана потребность в строительных материалах без учета расходов на изготовление сборных конструкций и изделий						

ШКОЛА НА 22 КЛАССА (844 УЧАЩИХСЯ)
В КОНСТРУКЦИЯХ СЕРИИ I.090.I-4M

ТИПОВОЙ ПРОЕКТ
22I-I-688м.90

Страница 7

Д О П О Л Н И Т Е Л Ь Н Ы Е Д А Н Н Ы Е

Расчетный показатель вместимости школы - I учебное место (844 единицы).

Сметная документация составлена в нормах и ценах 1984 года для района Ic(подрайон 2Д)

Показатели приведены для условий строительства при расчетной температуре наружного воздуха минус 50 °С.

В7УА С О С Т А В П Р О Е К Т Н О Й Д О К У М Е Н Т А Ц И И

А л ь б о м 0	Общие данные, архитектурно-строительная часть ниже отметки 0,000
А л ь б о м I	
часть I	Архитектурные решения выше отметки 0,000, технология, кинотехнология
часть 2	Конструктивные решения выше отметки 0,000
А л ь б о м 2	Отопление, вентиляция. Водопровод, канализация
А л ь б о м 3	Электрооборудование. Автоматизация электрооборудования, средства связи, охранно-пожарная сигнализация
А л ь б о м 4	Изделия железобетонные, металлические
А л ь б о м 5	Сметы (книги I и 2)
А л ь б о м 6	Спецификация оборудования
А л ь б о м 7	Ведомости потребности в материалах

Объем проектных материалов, приведенных к формату А4 - 2400 форматок,
в том числе изделий заводского изготовления - 130 форматок

В7УА АВТОР ПРОЕКТА ЛенЗНИИЭП, I9I065, Ленинград, наб.р.Мойки, 45

В7НА УТВЕРЖДЕНИЕ Утвержден Госкомархитектуры 23.I0.89 г., приказ № 200.
Введен в действие ЛенЗНИИЭП 23.II.90 г., приказ № 232.

В7КА ПОСТАВЩИК ЛенЗНИИЭП, I9I065, Ленинград, наб.р.Мойки, 45

Ивв. №

Катал.л. № 065945