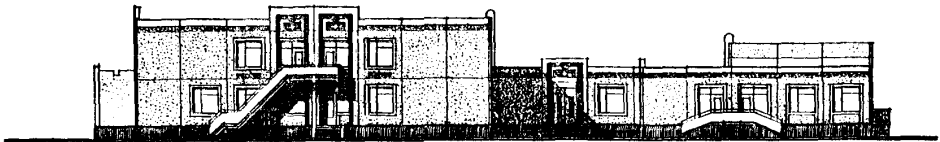
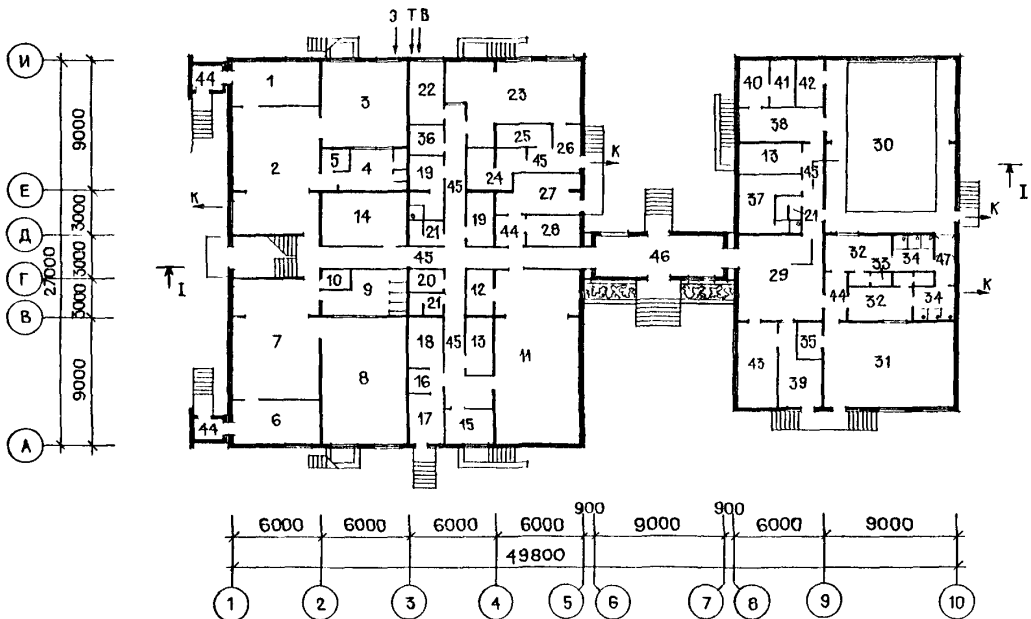


<p>К-2</p>	<p>СТРОИТЕЛЬНЫЙ КАТАЛОГ ЧАСТЬ 2 ТИПОВЫЕ ПРОЕКТЫ ПРЕДПРИЯТИЙ, ЗДАНИЙ И СООРУЖЕНИЙ</p>	<p>2II-I-510с.13.90</p>
<p>СССР</p>	<p>ДЕТСКИЕ ЯСЛИ-САД НА 145 МЕСТ С БАССЕЙНОМ В КОНСТРУКЦИЯХ СЕРИИ I.090.I-5с /ДЛЯ СТРОИТЕЛЬСТВА В УЗБЕКСКОЙ ССР/</p>	<p>УДК 725.573</p>
<p>ЦИТП</p>		<p>На 6 страницах Страница I</p>
<p>ФЕВРАЛЬ 1991</p>	<p>ЗОНАЛЬНЫЙ ТИПОВОЙ ПРОЕКТ</p>	

Ф А С А Д I-10



ПЛАН I ЭТАЖА

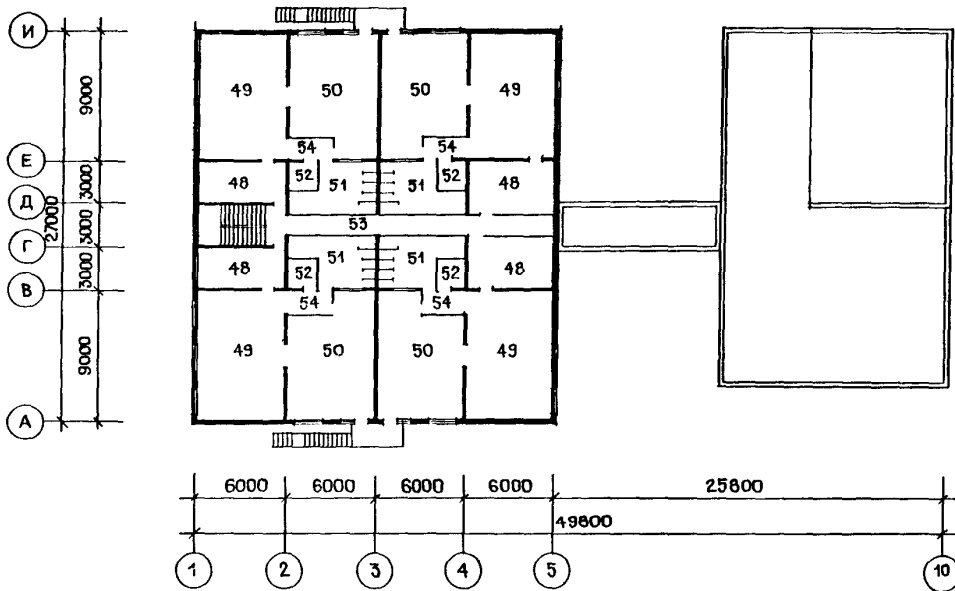


ДЕТСКИЕ ЯСЛИ-САД НА 145 МЕСТ С БАССЕЙНОМ
 В КОНСТРУКЦИЯХ СЕРИИ I.090.I-5с
 /ДЛЯ СТРОИТЕЛЬСТВА В УЗБЕКСКОЙ ССР/

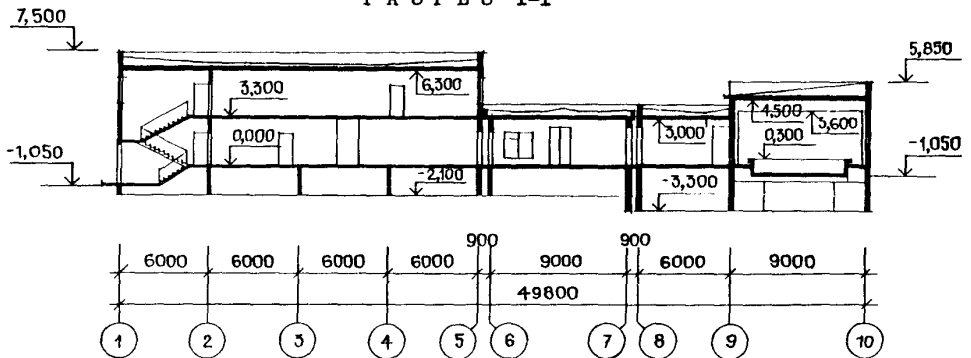
ЗОНАЛЬНЫЙ
 ТИПОВОЙ ПРОЕКТ
 211-I-510с.13.90

Страница 2

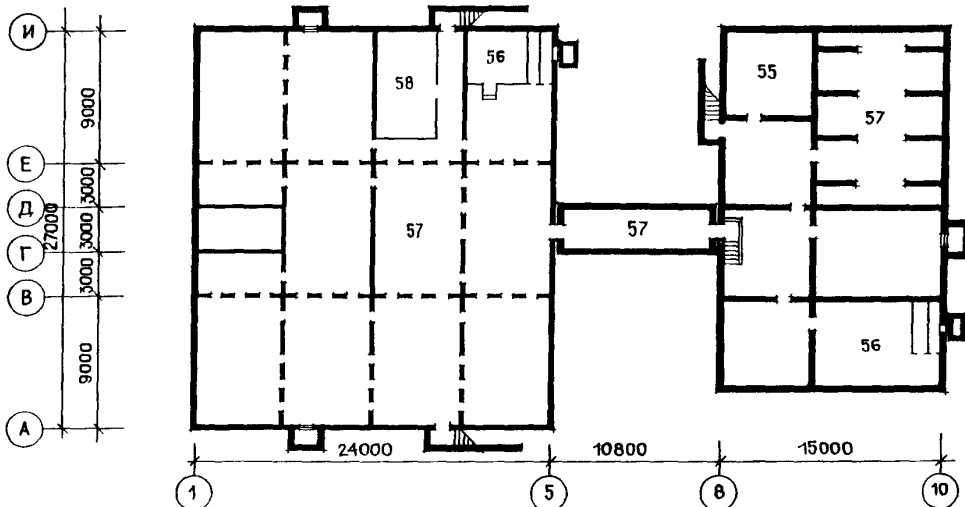
ПЛАН 2 ЭТАЖА



РАЗРЕЗ I-I



ПЛАН ТЕХНОПОЛЯ



ДЕТСКИЕ ЯСЛИ-САД НА 145 МЕСТ С БАССЕЙНОМ
В КОНСТРУКЦИЯХ СЕРИИ I.090.I-5с
/ ДЛЯ СТРОИТЕЛЬСТВА В УЗБЕКСКОЙ ССР/

ЗОНАЛЬНЫЙ
ТИПОВОЙ ПРОЕКТ
2II-I-5I0с.13.90

Страница 3

ЭКСПЛИКАЦИЯ ПОМЕЩЕНИЙ

Продолжение

Но- мер	Наименование	Пло- щадь	Но- мер	Наименование	Пло- щадь
	I ЭТАЖ		30	Зал с ванной 6х10м	100,5
1	Приемная	17,5	31	Зал для разминки	51,6
2	Игральная-столовая	51,0	32	Раздевальные	20,9
3	Спальня ясельной группы	34,4	33	Туалеты при раздевальных	5,2
4	Туалетная ясельной группы	13,1	34	Душевые при раздевальных	13,9
5	Буфетная	3,2	35	Кладовая при зале	4,1
6	Раздевальная	17,5	36	Электрошитовая	5,0
7	Групповая	51,0	37	Комната тренера, душевая	14,0
8	Спальня	51,6	38	Комната медсестры	14,0
9	Туалетная	17,6	39	Комната заведующего	10,6
10	Буфетная	3,2	40	Лаборатория анализа воды	6,7
11	Зал для музыкальных и спортивных занятий	73,5	41	Узел управления бассейном	6,4
12	Кладовая спортивного инвентаря	6,8	42	Инвентарная	5,1
13	Хозкладовая	17,4	43	Методический кабинет	15,8
14	Инвентарная	21,7	44	Тамбуры	17,6
15	Медицинская комната	8,0	45	Коридоры	65,4
16	Приемная изолятора	4,3	46	Переход	25,1
17	Палата	8,4	47	Выход в зал бассейна	4,7
18	Туалетная изолятора	8,3		2 ЭТАЖ	
19	Комната персонала, душевая - гардеробная	12,8	48	Раздевальные	75,7
20	Кладовая уборочного инвентаря	5,0	49	Групповые	206,4
21	Уборные для персонала	7,4	50	Спальные	187,8
22	Кладовая чистого белья	10,2	51	Туалетные	71,6
23	Кухня	40,4	52	Буфетные	14,0
24	Кладовая сухих продуктов	10,3	53	Коридор	25,2
25	Кладовая овощей	6,3	54	Тамбуры	16,2
26	Загрузочная	5,3		ТЕХНИЧЕСКОЕ ПОДПОЛЬЕ	
27	Постирочная	16,0	55	Насосно-фильтровальная	31,0
28	Гладильная	8,9	56	Венткамеры	67,1
29	Вестибюль	34,1	57	Техподполье	809,0
			58	Узел ввода	29,5

ДЕТСКИЕ ЯСЛИ-САД НА 145 МЕСТ С БАССЕЙНОМ В КОНСТРУКЦИЯХ СЕРИИ I.090.I-5C /ДЛЯ СТРОИТЕЛЬСТВА В УЗБЕКСКОЙ ССР/		ЗОНАЛЬНЫЙ ТИПОВОЙ ПРОЕКТ 2II-I-510с. I3.90	Страница 4
D2BA	СТРОИТЕЛЬНЫЕ КОНСТРУКЦИИ И ИЗДЕЛИЯ Фундаменты - сборные железобетонные. Типоразмеров - 3 Цоколь - наружные цокольные панели - сборные керамзитобетонные. Типоразмеров - 6 Внутренние цокольные панели - сборные железобетонные. Типоразмеров - 4 Перекрытия (и покрытия) - сборные железобетонные. Типоразмеров - 3 Внутренние стеновые панели - сборные железобетонные. Типоразмеров - 14 Наружные стеновые панели - сборные керамзитобетонные. Типоразмеров - 23 Перегородки - сборные железобетонные, гипсоцементобетонные по серии I.23I.9-7. Вып. I, 2. Типоразмеров - 12 Кровля - рулонная плоская из 4-х слоев обстойкого рубероида с защитным слоем из гравия. Лестницы - сборные железобетонные по серии I.050.I-2 вып. I. Типоразмеров - 4 Ограждение лестниц по серии I.050.I-2 вып. 2. Типоразмеров - 4 Полы - линолеум, керамическая плитка, бетонные, деревянные по серии 2.244-I вып. 4. Окна - по серии I.236.5-12 вып. I ч. I и 2 ГОСТ II2I4-86. Типоразмеров - 4 Двери - по серии I.136-10, I.136.5-19, Типоразмеров - 7 Встроенная мебель - по серии I.272.9-5 вып. 0, I часть I и 2. Наибольшая масса монтажного элемента (внутренняя стеновая панель) - 6,8 т.	H5UA	ОТДЕЛКА НАРУЖНАЯ Облицовка стеновых панелей фактурным слоем в заводских условиях. ВНУТРЕННЯЯ Цементно-песчаная штукатурка, клеевая покраска. ПВА - краска. Облицовка керамической плиткой. Масляная окраска столярных изделий.
J30B	НОРМАТИВНОЕ ЗНАЧЕНИЕ ВЕТРОВОГО ДАВЛЕНИЯ - $0,38 \text{ кПа}$ 38 кгс/м ²	C30A	ИНЖЕНЕРНОЕ ОБОРУДОВАНИЕ Водопровод - хозяйственно-питьевой противо- пожарный от наружной городской сети. Напоры на вводе - 13,22 м, при пожаре - 19,35 м. Канализация - хозяйственно-фекальная и производственная в наружную сеть. Отопление - водяное, система горизонтально- проточная, с параметрами теплоносителя 95-70°C. Отопительные приборы - конвекторы "Комфорт" и чугунные радиаторы М-90. Вентиляция - приточно-вытяжная с механичес- ким побуждением и естественная. Горячее водоснабжение - централизованное от наружных сетей. Напор на вводе - 13,30 м. Электроснабжение - от внешней электрической сети напряжением 380/220 В. Связь и сигнализация - телефонизация, радио- трансляция, телевидение и пожарно-охранная сигнализация.
R2C0	СТЕПЕНЬ ОГНЕСТОЙКОСТИ - вторая	C2ED	ОСНАЩЕНИЕ ЗДАНИЯ Подвижная мебель, медицинское оборудо- вание, технологическое оборудование кухни, постирочной, гладильной, приборы инженерного оборудования
N1BD	РАСЧЕТНАЯ ТЕМПЕРАТУРА НАРУЖНОГО ВОЗДУХА минус 10, 15, 20°C (основное решение)	C2EE	ИНЖЕНЕРНО-ГЕОЛОГИЧЕСКИЕ УСЛОВИЯ - обычные
C2DD	КЛИМАТИЧЕСКИЙ РАЙОН СССР - IV (Узбекской ССР)	G1BF	ОРИЕНТАЦИЯ - ограниченная
		G2MO	СЕЙСМИЧНОСТЬ - 8 баллов
		J3NB	НОРМАТИВНОЕ ЗНАЧЕНИЕ ВЕСА СНЕГОВОГО ПОКРОВА - $0,70 \text{ кПа}$ 70 кгс/м ²

ДЕТСКИЕ ЯСЛИ-САД НА 145 МЕСТ С БАССЕЙНОМ В КОНСТРУКЦИЯХ СЕРИИ I.090.I-5с /ДЛЯ СТРОИТЕЛЬСТВА В УЗБЕКСКОЙ ССР/			ЗОНАЛЬНЫЙ ТИПОВОЙ ПРОЕКТ 2II-I-5I0с. I3.90		Страница 5
Наименование	Всего	Удельн. показа- тель	Наименование	Всего	Удельн. показа- тель
V1IA	СТОИМОСТЬ		V4KA	ЭКСПЛУАТАЦИОННЫЕ ПОКАЗАТЕЛИ	
V1IB	Общая сметная стоим-	тнс.	Расход		
	мость	руб.	V4KH	воды	
	в том числе:	310,90		холодной	м3/ч 2,94 -
V1IП	строительно-монтаж-	"		горячей	то же 1,80 -
	ных работ	247,43	V4KI	Канализационные	
V1IO	Оборудования и ме-	"		стоки	" 4,74 -
	бели	63,47	V4KN	тепла	ккал/ч 306820 -
V1IR	Стоимость строитель-				кВт 356,77 -
	но-монтажных работ	руб.		в том числе:	
	I м2 общей площади	-		на отопление	" 100510 -
V1IR	То же, I м3 строи-	93,06			116,87
	тельного объема			на вентиляцию	" 65380 -
	здания	-			76,02
V1IV	Стоимость общая на			на горячее водо-	" 140930 -
	расчетный показа-			снабжение	163,88
	тель	-			
		2144,14		тепла на отопле-	
V1JA	ТРУДОЕМКОСТЬ			ние I м2 общей	" - 37,8
V1JF	Построечные трудо-	чел.-дн.		площади	
	вые затраты	3428		То же, на отопле-	
V1JS	То же, на I м2 об-	"		ние I м2 полез-	" - 40,4
	щей площади	-		ной площади	0,047
	То же, на I м2 по-	"			
	лезной площади	-	V4KK	Потребная электри-	кВт 86,5 -
V1JR	То же, на I м3 строи-	"		ческая мощность	
	тельного объема	-			
	здания	0,39		ТЕХНИЧЕСКИЕ ХАРАКТЕРИСТИКИ	
V1JV	То же, на расчетный	"	G3NB	Объем строитель-	
	показатель	-		ный здания	м3 8825,2 -
		23,64		в том числе подземной	" 2716,0 -
V1KA	РАСХОДЫ		V1NN	Объем строитель-	
V1KB	Расход строительных			ный на I м2 нормирье-	" - 6,35
	материалов		V1NP	То же, на расчет-	" - 60,86
				ный показатель	
	Цемент	т 610		Площадь	
	Цемент, приведенный	" 593 (159)	G30C	застройки	м2 1079,1 -
	к марке М400		G30B	общая	2658,8 -
	То же, на I м2 об-	" -	V1OK	Общая на расчетный	" - 18,34
	щей площади	0,223		показатель	
	То же, на I м2 по-	" -	G300	Нормируемая	" 1389,5 -
	лезной площади	0,24		То же, на расчет-	" - 9,58
	То же, на I м3 строи-	" -		Полезная	" 2485,3 -
	тельного объема	0,067		То же, на расчетный	" - 17,14
	здания			показатель	
	Сталь	" 57,6		В скобках указана потребность строи-	
	Сталь, приведенная	" 79,5		тельных материалов без учета расходов на	
	к классам А-I и			изготовлении сборных изделий, конструкций	
	С38/23				
	в том числе:				
	Сталь прокатная,	" 1,77			
	приведенная к				
	С38/23				
	Сталь, приведенная	" -			
	к классам А-I и	0,030			
	С38/23 на I м2				
	общей площади	" -			
	То же, на I м2 по-	0,032			
	лезной площади				
	То же, на расчетный	" -			
	показатель	0,548			
	Бетон и железобетон	м3 1540,8			
	в том числе:				
	монолитный	" 509,1			
	сборный тяжелый	" 719,1			
	сборный легкий	" 312,6			
	Бетон и железобетон	" -			
	на I м2 общей площади	0,58			
	То же, на I м2 полез-	" -			
	ной площади	0,62			
	То же, на расчетный	" -			
	показатель	10,63			
	Лесоматериалы	" 87,9			
	Лесоматериалы, при-				
	веденные к круглому	" 131,7 (84)			
	лесу				
	Кирпич	тыс.шт. 5,57			

ДЕТСКИЕ ЯСЛИ-САД НА 145 МЕСТ С БАССЕЙНОМ
В КОНСТРУКЦИЯХ СЕРИИ 1.090.1-5С
/ДЛЯ СТРОИТЕЛЬСТВА В УЗБЕКСКОЙ ССР/

ЗОНАЛЬНЫЙ
ТИПОВОЙ ПРОЕКТ
211-1-510с.13.90

Страница 6

ДОПОЛНИТЕЛЬНЫЕ ДАННЫЕ

Расчетный показатель - I место.

В проекте предусмотрены следующие варианты: конструктивные варианты для сейсмичности 7,9 баллов; безрулонной и шиферной кровель; отопление и вентиляция для температур $t_n = -10^{\circ}\text{C}$ и -20°C ; размещение хозяйственно-бытовых помещений в подвале; геолоподогрев воды для бассейна.

Сметная стоимость определена в базисных ценах, введенных с 01.01.1984г. для строительного района № I (подрайон I).

В7ЕА

СОСТАВ ПРОЕКТНОЙ ДОКУМЕНТАЦИИ

АЛЬБОМ 1 - АС.1-1	Архитектурно-строительные решения
- ТХ.1-1	Технология
АЛЬБОМ 2 - ОВ.1-1	Отопление и вентиляция
- ВК.1-1	Водопровод и канализация
- Э.1-1	Электрооборудование
- СС.1-1	Связь и сигнализация
- А.1-1	Автоматика
АЛЬБОМ 3 - АС.1-2	Архитектурно-строительные решения для варианта с хозяйственно-бытовыми помещениями в подвале
- ОВ.1-2	Отопление и вентиляция
- ВК.1-2	Водопровод и канализация
- Э.1-2	Электрооборудование
- СС.1-2	Связь и сигнализация
- А.1-2	Автоматика
АЛЬБОМ 4 - ИЖ.1	Изделия железобетонные
- ИГ.1	Изделия гипсобетонные
- ИД.1	Изделия деревянные
- ИМ.1	Изделия металлические
АЛЬБОМ 5 - СМ.1	Сметы
АЛЬБОМ 6 - ВМ.1	Ведомости потребности в материалах
АЛЬБОМ 7 - СО.1	Спецификация оборудования
АЛЬБОМ 8 - МП.1	Проектные материалы по переводу помещений подвала на режим ПРУ

Объем проектных материалов приведенных к формату А4 - 1128 форматок.

В7ВА	АВТОР ПРОЕКТА	ТашЗНИИЭП, 700000, Ташкент, а/я 108.
В7НА	УТВЕРЖДЕНИЕ	Утвержден Госкомархитектуры при Госстрое УзССР приказ от 30.07.90г. № 18 Введен в действие ТашЗНИИЭП. Приказ от 30.07.90г. № 12-ТП
В7КА	ПОСТАВЩИК	Институт УзНИИГрадостроительства, 700000, ГСП, ул.Навои 18.

Катал.л. № 065175