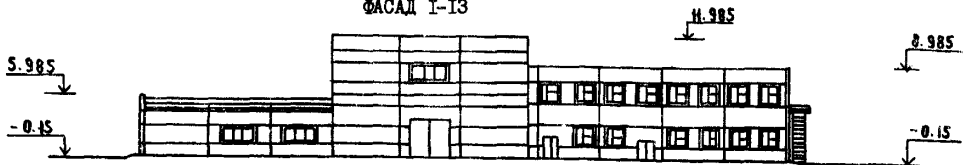
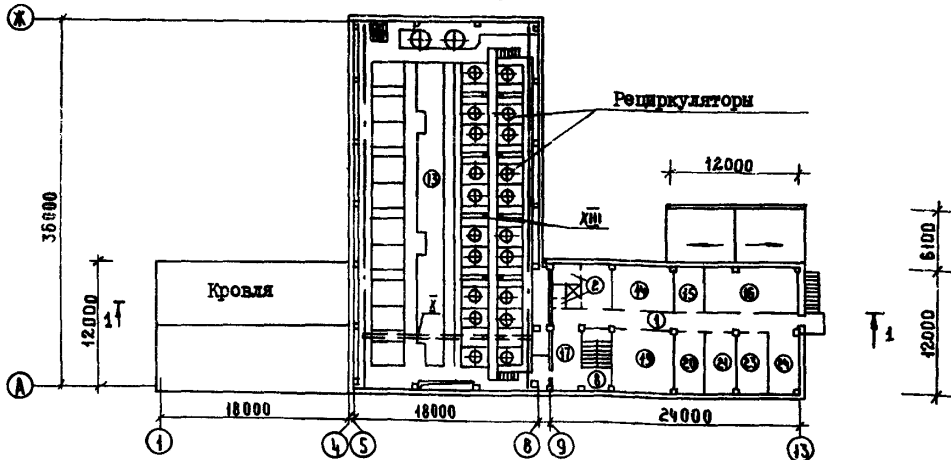


СССР	СТРОИТЕЛЬНЫЙ КАТАЛОГ ЧАСТЬ 2 ТИПОВЫЕ ПРОЕКТЫ ПРЕДПРИЯТИЙ, ЗДАНИЙ И СООРУЖЕНИЙ	ТИПОВОЙ ПРОЕКТ 901-3-241.88
ЦИТП	ГЛАВНЫЙ КОРПУС ДЛЯ СТАНЦИИ ОЧИСТКИ ВОДЫ ПОВЕРХНОСТНЫХ ИСТОЧНИКОВ МУТНОСТЬЮ ДО 1500 МГ/ЛИТР ПРОИЗВОДИТЕЛЬНОСТЬЮ 8,0 ТЫС.М ³ /СУТКИ	УДК 628.32
ИЮНЬ 1988		На 2-х листах На 4-х страницах Страница I

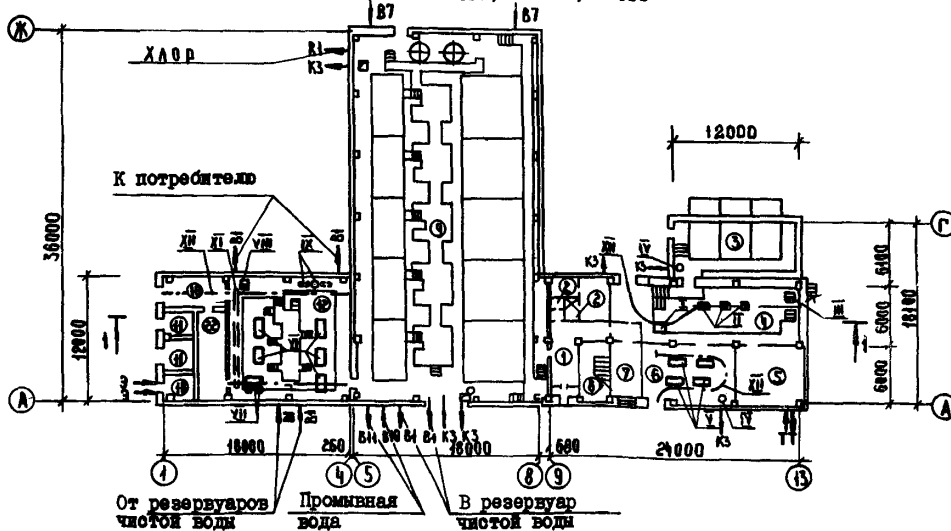
ФАСАД I-III



ПЛАН НА ОТМ. 4.200



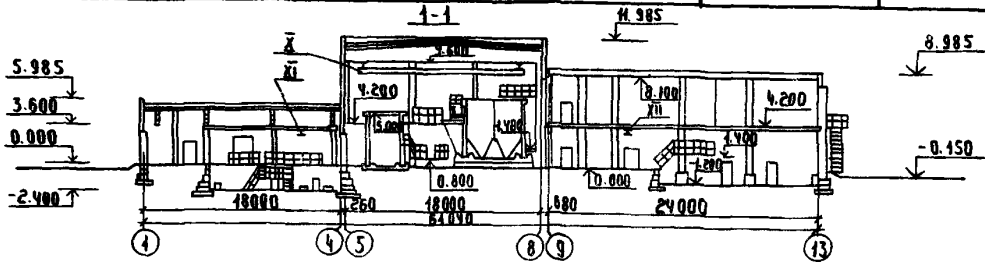
ПЛАН НА ОТМ. -2.400; -1.200, 0.000



ГЛАВНЫЙ КОРПУС ДЛЯ СТАНЦИИ ОЧИСТКИ ВОДЫ ПОВЕРХНОСТНЫХ ИСТОЧНИКОВ МУТНОСТЬЮ ДО 1500 МГ/ЛИТР ПРОИЗВОДИТЕЛЬНОСТЬЮ 8,0 ТЫС.М³/СУТКИ

ТИПОВОЙ ПРОЕКТ
901-3-241.88

Лист I
Страница 2



ЭКСПЛИКАЦИЯ ПОМЕЩЕНИЙ

Но-мер	Наименование	Площадь м ²	Но-мер	Наименование	Площадь м ²
I	Тамбур, вестибюль и коридор	76,2	I3	Зал осветителей и фильтров на отм. 4.200	378,0
2	Бытовые помещения	48,6	I4	Венткамера	25,0
3	Отделение растворо-хранилищных баков коагулянта	71,3	I5	Помещение для хранения посуды и реактивов	12,30
4	Дозаторная	101,2	I6	Химическая лаборатория	39,30
5	Венткамера	37,40	I7	Холл	17,90
6	Воздуходувная	54,40	I8	РУ	8,50
7	Комната дежурного персонала	16,80	I9	Операторская	35,90
8	Лестничная клетка	16,80	I9	Контрольная лаборатория	17,80
9	Зал осветителей и фильтров на отм. 0.000	648,0	20	Автоклавная, средоварочная и моечная	17,90
IO	Подсобное помещение	15,1	21	Шитовая	23,0
II	ТП	15,9	22	Бактериологическая лаборатория	17,1
I2	Насосная станция II подъема	138,4	23	Комната начальника станции	15,9
			24		

ЭКСПЛИКАЦИЯ ОБОРУДОВАНИЯ

Поз.	Наименование	Кол.
I	Установка для приготовления полиакриламида УРП-3	I
II	Насос НД 2.5 250/16Д.К14А	6
III	Насос ХМ2125-А-2В	2
IV	Насос "Гном 16-15"	3
V	Компрессор ВК-6М1	4
VI	Насос Д 320/70	5
VII	Насос К 160/20	2
VIII	Насос ВКС 10/45А	2
IX	Вакуумная установка тип IV	I
X	Кран электрический I-18.0-15.0-9	I
XI	Кран ручной I-9,3-9,0-6	I
XII	Таль ручная г.п. I т ГОСТ 1106-74	3
XIII	Лебедка ручная ТЛ-2	10

ОПИСАНИЕ ТЕХНИЧЕСКАЯ ХАРАКТЕРИСТИКА

Главный корпус предназначен для очистки воды поверхностных источников мутностью до 1500 мг/литр на осветителях со взвешенным осадком оборудованных рециркуляторами и фильтрованием на скорых фильтрах. В зависимости от качества исходной воды принимается в различных сочетаниях с блоками микрофильтров и дополнительных реагентов.

Контроль качества исходной и очищенной воды осуществляется в лабораторных помещениях главного корпуса

ГЛАВНЫЙ КОРПУС ДЛЯ СТАНЦИИ ОЧИСТКИ ВОДЫ ПОВЕРХНОСТНЫХ ИСТОЧНИКОВ МУТНОСТЬЮ ДО 1500 МГ/ЛИТР ПРОИЗВОДИТЕЛЬНОСТЬЮ 8,0 ТЫС.М ³ /СУТКИ		ТИПОВОЙ ПРОЕКТ 901-3-241.88	Лист 2 Стр. 3
D2BA	СТРОИТЕЛЬНЫЕ КОНСТРУКЦИИ И ИЗДЕЛИЯ	H5VA	ОТДЕЛКА НАРУЖНАЯ
	Фундаменты - монолитные ж.б. по серии I.412-I/77, вып.3 из бетона класса В15 типоразмеров-26 - сборные ж.б. по серии I.020-I/83 вып.1-1, типоразмеров - 2 - блоки бетонные для стен подвалов по ГОСТ 13579-78, типоразмеров-7 - плиты ж.б. ленточных фундаментов по ГОСТ 13580-85, типоразмеров-4		- расшивка швов кирпичных стен, окраска цементно-перхлорениловыми красками
	Фундаментные балки - сборные ж.б. по серии I.415-I, вып.1, типоразмеров - 7		ВНУТРЕННЯЯ - окраска поливинилацетатная, известковая побелка, облицовка керамической плиткой
	Стены наружные - сборные керамзитобетонные стеновые панели по серии I.030.I-I вып.0-0; 0-1; 0-3; 1-1; 2-1; 3-1; 3-2; 4-1; 4-2, типоразмеров - 16	G3CA	ИНЖЕНЕРНОЕ ОБОРУДОВАНИЕ
	Стены емкостных сооружений - сборные ж.б. панели по серии 3.900-3 вып.3/82; 4/82; 7		Водопровод - производственный и хозяйственно-питьевой от насосной станции II подъема, напор на вводе 60 м вод.ст.
	Колонны - сборные ж.б. по серии I.423-3, вып.0-1; 1; 2; типоразмеров - 1; по серии I.423-5, вып.0; 1; 2; 3, типоразмеров - 1; по серии I.020-I/83 вып.2-1, типоразмеров-4; по серии I.427.1-3, вып.0; 1; 2, типоразмеров - 2		Канализация - производственная, присоединение к местной сети площадки, хозяйственно-бытовая в городскую сеть, водосток внутренний
	Балки покрытия - сборные ж.б. по серии I.462.I-3/80, вып.0;1,2,3, типоразмеров-2		Отопление - водяное с параметрами 150-70°C от наружных тепловых сетей
	Ригели - сборные ж.б. по серии I.020-I/83, вып.3-1, типоразмеров-5		Вентиляция - приточно-вытяжная с механическим побуждением и естественная
	Покрытия - сборные ж.б. плиты по серии I.465.I-10/82, вып.0,1, типоразмеров - 3, по серии I.041.I-2, вып.1+6, типоразмеров - 4		Электрообеспечение - от сети напряжением 380/220В
	Перекрытия - сборные ж.б. плиты по серии I.041.I-2, вып.1+6, типоразмеров-3		Освещение - лампы накаливания и люминесцентные лампы
	Диафрагмы жесткости - сборные ж.б. по серии I.020-I/83, вып.4-1, типоразмеров - 5		Кран - электрический, ручной
	Лестницы - сборные ж.б. по серии I.050.I-2 вып.1,2, типоразмеров - 1		Таль - ручная
	Перегородки - сборные ж.б. по серии I.030.9-2 вып.1;4;6; 7; типоразмеров-14		
	Кровля - из 4-х и 3-х слоев рубероида РКП-350 на битумной мастике		
	Полы - из керамической, кислотоупорной плитки, цементно-песчаного раствора, линолеума		
	Окна - по серии I.236-6, вып.1 часть I типоразмеров-I; по ГОСТ 12506-81 типоразмеров - I		
	Двери - по ГОСТ 14624-84 типоразмеров-4, по серии 2.435-6 вып.1, типоразмеров-3, по серии I.136.5-19, типоразмеров-I, по серии I.136-10, типоразмеров-2, по серии I.136.5-16 часть I, типоразмеров - I		
	Ворота - по серии I.435.9-17 вып.1, типоразмеров-I, типовой проект 407-3-349.84 Альбом II, типоразмеров-I		
	Перемишки - сборные ж.б. по серии I.038.I-I, вып.1, типоразмеров-6		
	Наибольшая масса монтажного элемента (балка покрытия) - 8400 кг		
J30B	СКОРОСТНОЙ НАПОР ВЕТРА - <u>23 кгс/м²</u> 0,23 кПа	G2D2	КЛИМАТИЧЕСКИЙ РАЙОН СССР - II
R2CO	СТЕПЕНЬ ОГНЕСТОЙКОСТИ - вторая	J3NB	ВЕС СНЕГОВОГО ПОКРОВА - <u>100 кгс/м²</u> 1,00 кПа
N1BD	РАСЧЕТНАЯ ТЕМПЕРАТУРА НАРУЖНОГО ВОЗДУХА - -30°C	G2EE	ИНЖЕНЕРНО-ГЕОЛОГИЧЕСКИЕ УСЛОВИЯ - обычные

ГЛАВНЫЙ КОРПУС ДЛЯ СТАНЦИИ ОЧИСТКИ ВОДЫ ПОВЕРХНОСТНЫХ ИСТОЧНИКОВ МУТНОСТЬЮ ДО 1500 МГ/ЛИТР ПРОИЗВОДИТЕЛЬНОСТЬЮ 8,0 ТЫС.М3/СУТКИ				ТИПОВОЙ ПРОЕКТ 901-3-241.88		Лист 2 Страница 4	
Наименование		Всего	Удельный показатель	Наименование		Всего	Удельный показатель
V1A	СТОИМОСТЬ			V4KA	ЭКСПЛУАТАЦИОННЫЕ ПОКАЗАТЕЛИ		
V1B	Общая сметная стоимость	тыс. руб. 480,42	-	V4KH	Расход воды		
V1C	в том числе: строительно-монтажных работ	" 372,53	-		холодной м3/ч 1,6	-	
V1D	оборудования	" 107,89	-	V4KI	горячей " 0,9	-	
V1E	Стоимость строительно-монтажных работ I м2 общей площади	руб. -	196,41	V4KN	Канализационные стоки	м3/сут 4,32	-
V1F	Стоимость строительно-монтажных работ на I м3 строительного объема	" -	31,04		Тепла	ккал/ч 352330	-
V1G	Стоимость общая на расчетный показатель	тыс. руб. 60,053			в том числе:	Вт 409,76	
V1H	ТРУДОЕМКОСТЬ				на отопление	" 214988	-
V1I	Построечные трудовые затраты	дн. 8276,98	-		на вентиляцию	" 82740	-
V1J	То же, на I м3 строительного объема	" -	6,34		на горячее водоснабжение	" 54600	-
V1K	То же, на расчетный показатель	" -	1034,62	V4KK	тепла на отопление I м2 общей площади	" -	113,35 0,132
V1L	РАСХОД				Потребная электрическая мощность	кВт 407	-
V1M	Расход строительных материалов						
	Цемент, приведенный к М400	т 707,21(476,7)	-		ТЕХНИЧЕСКИЕ ХАРАКТЕРИСТИКИ		
	То же, на I м2 общей площади	" 0,37(0,25)		G3NB	Объем строительный	м3 12000,0	-
	То же, на расчетный показатель	" 88,4(59,6)			в том числе:		
	Сталь	" 149,87(74,67)			подземной части	" 530,5	-
	Сталь, приведенная к классам А-I и Ст3	" 184,18(86,88)	-	V4NP	Объем строительный на расчетный показатель	" -	163,0
	То же, на I м2 общей площади	" -	0,08 (0,045)				
	То же, на расчетный показатель	" -	23,02(10,86)	G3OC	Площадь застройки	м2 1304,0	-
	Бетон и железобетон	м3 1439,37(572,27)	-				
	в том числе:			G3OB	Общая площадь	" 1896,7	-
	монолитный	" 572,27	-				
	сборный	" 867,1	-	V4OK	Общая площадь на расчетный показатель	" -	237,088
	То же, на I м2 общей площади	" -	0,76(0,30)				
	Лесоматериалы	" 94,83(54,3)	-				
	Лесоматериалы, приведенные к круглому лесу	" 151,09(86,67)	-				
	Кирпич	тыс. шт. 77,27	-				
<p>В скобках указывается потребность в строительных материалах без учета расходов на изготовление сборных изделий и конструкций.</p> <p style="text-align: center;">ДОПОЛНИТЕЛЬНЫЕ ДАННЫЕ</p> <p>Расчетный показатель - 1000 м3/сутки обрабатываемой воды (всего 8 единиц). Настоящий проект разработан взамен ТП 901-3-109. Смета составлена в ценах 1984 г.</p>							
B7EA	СОСТАВ ПРОЕКТНОЙ ДОКУМЕНТАЦИИ						
	Альбом I - Пояснительная записка			Альбом IV -	Электротехническая часть.		
	Альбом II - Архитектурные решения, Конструкции железобетонные и металлические. Антикоррозионная защита.			Альбом V -	Автоматизация.		
	Альбом III - Технологическая и санитарно-техническая части.			Альбом VI -	Строительные изделия		
				Альбом VII -	Задание заводу-изготовителю. Эскизные чертежи общих видов.		
				Альбом VIII -	Ведомости потребности в материалах.		
				Альбом IX -	Спецификации оборудования		
				Альбом X -	Сметы		
	Примененные материалы: ТП 407-3-349.84 "Трансформаторная подстанция..."						
	Альбом II Расп. Свердловский филиал ЦИТИ.						
B7BA	АВТОР ПРОЕКТА	Объем проектных материалов, приведенных к формату II-1952					
B7BA	УТВЕРЖДЕНИЕ	ЦИТИЭП инженерного оборудования, Москва, П7279, ул. Профсоюзная, 93а					
		Утвержден Госгостражданстроем. Приказ № 242 от 29 июля 1986 г.					
		Введен в действие Управлением инженерного оборудования Госкомархитектуры.					
		Письмо № 5-192 от 09 марта 1988 г. Срок действия - 1992 г.					
B7BA	ПОСТАВЩИК	Свердловский филиал ЦИТИ, 620062, г. Свердловск, ул. Чехова, 4.					
		Инв. № 22956		Катал. л. № 061216			