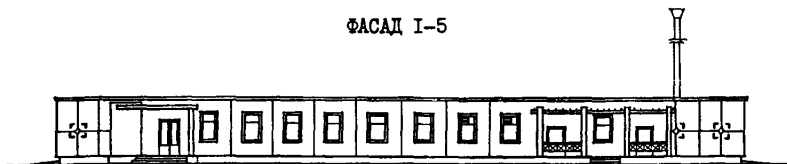
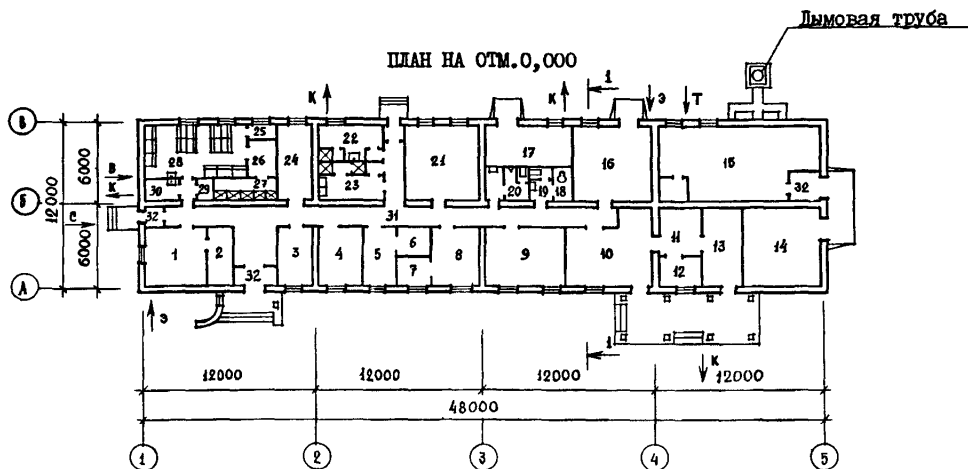
	<b>СТРОИТЕЛЬНЫЙ КАТАЛОГ</b> <b>Часть 2</b> <b>ТИПОВЫЕ ПРОЕКТЫ ПРЕДПРИЯТИЯ, ЗДАНИЯ И СООРУЖЕНИЯ</b>	416-I-198с.87
	<b>СССР</b>  <b>ЦИТП</b>	ВСПОМОГАТЕЛЬНОЕ ЗДАНИЕ ДЛЯ ВНЕЗАВОДСКОГО ХЛОПКОЗАГОТОВИТЕЛЬНОГО ПУНКТА
ИЮЛЬ <b>1988</b>	ТИПОВОЙ ПРОЕКТ	На 6 страницах Страница 1

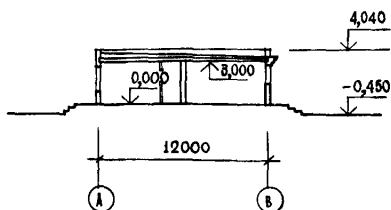
ФАСАД I-5



ПЛАН НА ОТМ. 0,000



РАЗРЕЗ I-I



ЭКСПЛИКАЦИЯ ПОМЕЩЕНИЙ

Но- мер	Наименование	Площадь, м <sup>2</sup>	Но- мер	Наименование	Площадь, м <sup>2</sup>
1	Пожарно-сторожевая охрана	15,0	6	Касса	4,9
2	Аккумуляторная	7,2	7	Подсобное помещение	4,9
3	Помещение товароведов	11,3	8	Ингаляторий	13,2
4	Кабинет заведующего заготпунктом	12,3	9	Помещение общественных организаций	21,2
5	Бухгалтерия	10,0	10	Буфет на 12 посадочных мест	28,9

ВСПОМОГАТЕЛЬНОЕ ЗДАНИЕ ДЛЯ ВНЕЗАВОДСКОГО  
ХЛОПКОЗАГОТОВИТЕЛЬНОГО ПУНКТА

ТИПОВОЙ ПРОЕКТ  
416-I-198с.87

Страница 2

Но- мер	Наименование	Площадь, м <sup>2</sup>	Но- мер	Наименование	Площадь, м <sup>2</sup>
II	Моечная	II,2	23	Мужская гардеробная для сезонных рабочих на 76 чел.	13,3
I2	Подсобное помещение буфета	7,5			
I3	Подсобное помещение чайханы	I4,I	24	Респираторная и помещение обес- пыливания спецодежды	I4,I
I4	Материальный склад	30,8			
I5	Котельная	57,4	25	Кладовая специальной одежды	2,4
I6	Ремонтная мастерская	30,9	26	Преддушевая	4,6
I7	Хранение пожарного инвентаря	I8,I	27	Душевая	8,6
I8	Помещение личной гигиены женщин	3,00	28	Мужской гардероб для уличной, домашней и спец.одежды на 35 чел.	24,8
I9	Санузел женский	3,8			
20	Санузел мужской	IO,43	29	Кладовая специальной одежды	I,8
21	Венткамера	29,6	30	Кладовая уборочного инвентаря	4,0
22	Женская гардеробная с душевой на 4 чел. постоянных и 6 чел. сезонных рабочих	II,6	3I	Коридоры	59,40
			32	Тамбуры	I3,50

D2BA СТРОИТЕЛЬНЫЕ КОНСТРУКЦИИ И ИЗДЕЛИЯ

Фундаменты - монолитные, ленточные бетонные

Стены - кирпичные, несущие

Покрытие - сборные железобетонные плиты  
по сер. I. I4I. I-25с вып. 2 Типоразмеров - 2

Перегородки - полэлементной сборки из гипсо-  
картонных листов по сер. I. 23I. 9-IO вып. I  
и армокирпичные

Кровля - битумная мастичная

Полы - линолеум, мозаичная керамическая  
плитка, асфальтобетонные

Окна - деревянные по ГОСТ II2I4-86  
Типоразмеров - 2

Двери - деревянные по ГОСТ 6629-74,  
ГОСТ 24698-8I. Типоразмеров - 7

Наибольшая масса монтажного элемента  
(панель покрытия) - 2,07 т

H5UA ОТДЕЛКА

НАРУЖНАЯ

Покость - облицовка керамической плиткой  
по ГОСТ I3996-84

Стены - штукатурка терразитовым раствором  
на белом цементе "под смыв"

Столярные изделия - окраска масляной  
краской за 2 раза

Наличники окон - гладкая штукатурка на  
белом цементе

ВНУТРЕННЯЯ

Окраска клеевая, водоземulsionная, маслянная,  
облицовка керамической плиткой

C3GA ИНЖЕНЕРНОЕ ОБОРУДОВАНИЕ

Водопровод - хозяйственно-питьевой от  
внутриплощадочной сети. Напор на вводе  
H=IO,6 м.

Канализация - хозяйственно-бытовая во  
внутриплощадочную сеть

Отопление - водяное от встроенной котель-  
ной. Параметры теплоносителя 95+70°C

Вентиляция - приточно-вытяжная с механи-  
ческим побуждением и естественная.

Горячее водоснабжение - от встроенной  
котельной

Электроснабжение - от наружной сети,  
напряжением 380/220В

Электросвещение - лампами накаливания  
и люминесцентное

Слаботочные устройства - телефонная связь  
и радификация

J3OD	НОРМАТИВНОЕ ЗНАЧЕНИЕ ВЕТРОВОГО ДАВЛЕНИЯ	- 55 кгс/м <sup>2</sup> 0,54 кПа
J3NB	НОРМАТИВНОЕ ЗНАЧЕНИЕ ВЕСА СНЕГОВОГО ПОКРОВА	- 70 кгс/м <sup>2</sup> 0,69 кПа
R2CO	СТЕПЕНЬ ОГНЕСТОЙКОСТИ	- третья
HIBD	РАСЧЕТНАЯ ТЕМПЕРАТУРА НАРУЖНОГО ВОЗДУХА	- минус I5°C
G2DD	КЛИМАТИЧЕСКИЙ РАЙОН СССР	- IV
G2EE	ИНЖЕНЕРНО-ГЕОЛОГИЧЕСКИЕ УСЛОВИЯ	- обычные
G2MQ	СЕЙСМИЧНОСТЬ	- 8 баллов

ВСПОМОГАТЕЛЬНОЕ ЗДАНИЕ ДЛЯ ВНЕЗАВОДСКОГО  
ХЛОПКОЗАГОТОВИТЕЛЬНОГО ПУНКТА

ТИПОВОЙ ПРОЕКТ  
416-I-198с. 87

Страница 3

VIMA

ТЕХНИКО-ЭКОНОМИЧЕСКИЕ ДАННЫЕ И ПОКАЗАТЕЛИ

Наименование показателей			Код	Типовая проектная документация			Примечание
				Всего	Удельные показатели		
					на 1 м <sup>2</sup> общей площади на 1 м <sup>3</sup> строительного объема	на расчетную единицу	
Производственная программа	Мощность предприятия	Расчетные единицы	Единица мощности	EA05			
		Единица годового объема товарной продукции	в натуральном выражении	EA07			
			в оптовых ценах, тыс. руб.	EA08			
		Мощность расчетных единиц	Годовой объем товарной продукции	Мощность	ED06		
	в натуральном выражении			ED09			
	в оптовых ценах, тыс. руб.			ED10			
	Затраты производства (себестоимость), тыс. руб. (удельные показатели на 1 руб. товарной продукции, коп.)			СП02			
	Прибыль (годовая), тыс. руб. (удельные показатели на 1 руб. товарной продукции, коп.)			СП07			
	Уровень рентабельности (прибыль к себестоимости), %			СП03			
	Срок окупаемости капиталовложений (сметной стоимости), год			СП04			
	Приведенные затраты, тыс. руб. (удельные показатели, руб.)			СП06			
	Уровень механизации и автоматизации производственных процессов, %			MT11			
	Удельный вес рабочих, занятых ручным трудом, %			ЮА62			
	Трудоемкость изготовления продукции (годовая), чел-ч			ТРО7			
Производительность труда	годовой выпуск продукции на одного работающего, тыс. руб.		MT06				
	то же, в натуральном выражении		MT07				
Режим работы и штаты	Численность работающих чел	общая	MT02				
		в том числе	рабочих	MT03			
			в наиболее многочисленную смену	MT04			
	количество рабочих дней в году		MT08				
	количество смен в сутки		MT01				
	продолжительность смены, ч.		MT09				
	коэффициент сменности по рабочим		MT05				
коэффициент загрузки оборудования		MT10					
Техническая характеристика	площадь, м <sup>2</sup>	—	застройки	XP01	601,4	I,18	
		—	общая	XP02	507,2	I,0	
		в том числе	подземной части	XP03			
			встроенных (бытовых) помещений	XP09			
объем строительных работ, м <sup>3</sup>	в том числе	—	общий	XB01	2091,0	4,12	
		подземной части	XB02				
		встроенных (бытовых) помещений	XB03				

ВСПОМОГАТЕЛЬНОЕ ЗДАНИЕ ДЛЯ ВНЕЗАВОДСКОГО  
ХЛОПКОЗАГОТОВИТЕЛЬНОГО ПУНКТА

ТИПОВОЙ ПРОЕКТ  
416-I-198с.87

Страница 4

V11A V11B V11L V11O	Стоимость	Сметная стоимость, тыс. руб. (Удельные показатели, руб.)	Наименование показателей	Код	Всего	Типовая проектная документация			Примечание	
						Удельные показатели				
						на 1 м <sup>2</sup> общей площади на 1 м <sup>3</sup> строительного объема	на расчетную единицу	на 1 млн руб СМР		
			общая	СС01	90,30		178,03			
		в том числе	строительно-монтажных работ	СС02	76,83	151,48				
			оборудования	СС03	13,47					
			общая с учетом условной привязки	СС10						
V11F	Трудо-емкость		нормативная трудоемкость, чел -ч	ТРО8						
			трудозатраты построечные, чел -ч	ТРО6	13959	27,5	27,5	181500		
V11K	Материалосомость	Цемент, т (Удельные показатели, кг)	всего	РЦ01	151,29	298,2	298,2	1969150		
			приведенный к М400	РЦ02	144,5	284,8	284,8	1880800		
			в том числе на индустриальные изделия	РЦ03	22,63	44,6	44,6	294550		
		Сталь, т (Удельные показатели, кг)	всего	РС01	9,10	17,9	17,9	118500		
			приведенная к классу А-1 и Ст3	РС02	11,8	23,3	23,3	153600		
			в том числе на индустриальные изделия	РС03	7,5	14,8	14,8	97700		
		Бетон и железобетон, м <sup>3</sup> в том числе	всего	РБ01	421,58	0,83	0,83	5480		
			моноконтный	РБ02	291,28	0,57	0,57			
			сборный тяжелый	РБ04	73,16	0,14	0,14	953		
			сборный легкий	РБ05	57,14	0,11	0,11	745		
		Лесоматериалы, м <sup>3</sup>	всего	РЛ01	29,70	0,06	0,06	387		
			приведенные к круглому лесу	РЛ02	47,8	0,09	0,09	622,2		
			Кирпич, тыс. шт.	РК01	100,8	0,20	0,20	1311,9		
			Стекло строительное, м <sup>2</sup>	РД01						
			Асбестоцемент, м <sup>2</sup>	РД02						
			Рулонные кровельные и гидроизоляционные материалы, м <sup>2</sup>	РГ03	192,78	0,38	0,38	2510		
			Трубы пластмассовые	м	РД04	322,63	0,64	0,64	4210	
				т	РД05					
		Трубы стеклянные, м	РД06							
V11H	Ресурсы на производство и эксплуатационные нужды	холодной	расчетный	м <sup>3</sup> /сут	ЭВ13	5,8	0,011	0,011		
				л/с	ЭВ11	88	0,01	0,01		
			годовой, м <sup>3</sup>	ЭВ14	1073	2,12	2,12			
		горячей	расчетный	м <sup>3</sup> /сут	ЭВ23	5,13	0,01	0,01		
				л/с	ЭВ21	2,07	0,004	0,004		
			годовой м <sup>3</sup>	ЭВ24	949,05	1,87	1,87			

ВСПОМОГАТЕЛЬНОЕ ЗДАНИЕ ДЛЯ ВНЕЗАВОДСКОГО  
ХЛОПКОЗАГОТОВИТЕЛЬНОГО ПУНКТА

ТИПОВОЙ ПРОЕКТ  
416-I-198с.87

Страница 5

	Наименование показателей	Код	Типовая проектная документация			Примечание		
			Всего	Удельные показатели				
				на 1 м <sup>3</sup> общей площади на 1 м <sup>3</sup> строительного объема	на расчетную единицу		на 1 млн. руб. СМР	
VILS	Расход пара	расчетный, кг/ч	ПС09					
		годовой, т	ПС07					
VILA	Расход сырого воздуха	расчетный, м <sup>3</sup> /ч	ЭС02					
		годовой, м <sup>3</sup>	ЭС03					
VILN	всего	расчетный,	кВт	ЭТ01	157,04	0,31	0,31	
			ккал/ч	ЭТ14	135025	266,2	266,2	
		годовой, (удельные показатели, ГДж)	ГДж	ЭТ21	513,0	1,01	1,01	
			Гкал	ЭТ25	122,5			
		на отопление	расчетный,	кВт	ЭТ02	47,45	0,094	0,094
				ккал/ч	ЭТ15	40800	80,44	80,44
	годовой, (удельные показатели, ГДж)		ГДж	ЭТ22	251,4	0,50	0,50	
			Гкал	ЭТ26	60			
	в том числе на вентиляцию	расчетный,	кВт	ЭТ03	24,69	0,049	0,049	
			ккал/ч	ЭТ16	21225	41,8	41,8	
		годовой, (удельные показатели, ГДж)	ГДж	ЭТ23	62,85	0,124	0,124	
			Гкал	ЭТ27	15,0			
на горячее водоснабжение	расчетный,	кВт	ЭТ04	84,9	0,167	0,167		
		ккал/ч	ЭТ17	73000	143,9	143,9		
	годовой, (удельные показатели, ГДж)	ГДж	ЭТ24	198,8	0,39	0,39		
		Гкал	ЭТ28	47,5				
VILI	Канализационные стоки, расчетный, м <sup>3</sup> /сут.		ЭК01	10,93	0,071	0,071		
VILJ	Расход газа	расчетный, м <sup>3</sup> /ч	ЭГ01					
		годовой, м <sup>3</sup>	ЭГ02					
VILL	Расход электроэнергии, годовой, МВт·ч (удельные показатели, кВт·ч)		ПС08	51,3	0,101	0,101		
VILK	Потребная электрическая мощность, кВт		ЭМ01	38,12		0,075		
VIGB	Продолжительность строительства, мес.		ПС01	7				

ВСПОМОГАТЕЛЬНОЕ ЗДАНИЕ ДЛЯ ВНЕЗАВОДСКОГО  
ХЛОПКОЗАГОТОВИТЕЛЬНОГО ПУНКТА

ТИПОВОЙ ПРОЕКТ  
416-I-198с.87

Страница 6

#### ДОПОЛНИТЕЛЬНЫЕ ДАННЫЕ

Расчетный показатель - 1 м<sup>2</sup> общей площади.

Сметная стоимость определена в ценах и нормах 1984 года

В7БА

#### СОСТАВ ПРОЕКТНОЙ ДОКУМЕНТАЦИИ

- |          |  |
|----------|--|
| Альбом 1 | Общая пояснительная записка. Архитектурно-строительная часть, технологическая, тепломеханическая, электротехническая, отопление и вентиляция, водоснабжение и канализация. |
| Альбом 2 | Ведомости потребности в материалах.  |
| Альбом 3 | Спецификации оборудования.   |
| Альбом 4 | Сметы.   |
| Альбом 5 | Проектная документация на перевод части помещений здания для использования под ЦРУ.  |

#### ПРИМЕНЕННЫЕ МАТЕРИАЛЫ

- |  |  |
|--|--|
| Типовой проект<br>907-2-247<br>Альбомы I, II | Металлические трубы для отвода дымовых газов с температурой до 350°С надземным примыканием газопроводов на отметке +0,500м. Проект распространяет Центральный институт типового проектирования |
|--|--|

Объем проектных материалов, приведенных к формату А4-662 формата

В7БА АВТОР ПРОЕКТА

Государственный проектный институт - ГПИ-4 Минлегпрома СССР.  
700000, г.Ташкент, ГСП, ул. I-го Мая, 85.

В7НА УТВЕРЖДЕНИЕ

Утвержден и введен в действие Госагропромом СССР.  
Приказ от 29.04.87 г. № 344, письмо от 02.II.87г. № 805-I2-243  
Срок действия - 1990 г.

В7КА ПОСТАВЩИК

Государственный проектный институт - ГПИ-4 Минлегпрома СССР.  
700000, г.Ташкент, ГСП, ул. I-го Мая, 85.