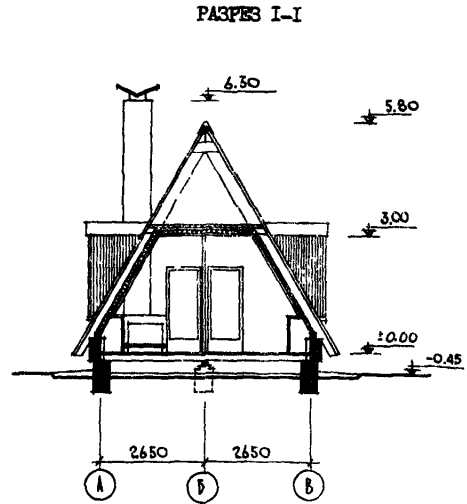
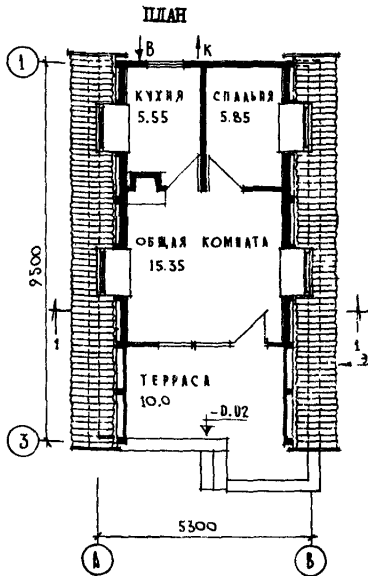
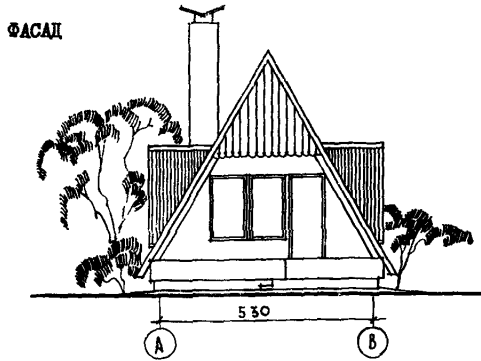
	<p>ДВУХКОМНАТНЫЙ САДОВЫЙ ДОМИК ЛЕТНЕГО ТИПА ДЛЯ КОЛЛЕКТИВНОГО САДОВОДСТВА ТИП У</p>	<p>П А С П О Р Т ТИПОВОЙ ПРОЕКТ 184-000-1860 УДК 728.99</p>
<p>ЧАСТЬ <b>2</b> Раздел I Серия 000 Подраздел 18(4)</p>	<p>Область применения: ИБ, IУБ и IУВ климатические подрайоны с сейсмичностью 7 и 8 баллов с расчетной температурой наружного воздуха минус 30°С Вес снегового покрова 50 и 100 кгс/м<sup>2</sup> Скоростной напор ветра - 70 кгс/м<sup>2</sup> Степень долговечности - III Степень огнестойкости - У Класс здания - IV Ориентация - широтная</p>	<p>Разработан Грузгипросельстроем (380079, Тбилиси, 79, пр. Чавчавадзе, 17) Утвержден Госстроем ГССР от 03.12.80 приказ № 346 Введен в действие Грузгипросельстроем приказ № 84 от 21.04.82 Действует с ноября 1982г. (И-И-82)</p>



Угловая площадь 21,20 м<sup>2</sup>  
Общая площадь 26,75 м<sup>2</sup>

ОСНОВНЫЕ ПОКАЗАТЕЛИ

Наименование	Всего	На 1 м2	
		привед. площ.	общей площ.
<b>ОБЪЕМ</b>			
Строительный	м3	130,54	4,11
<b>ПЛОЩАДЬ</b>			
Застройки	м2	64,4	
Приведенная общая	"	31,75	
Общая	"	26,75	
Жилая	"	21,20	0,67
Летних помещений	"	10,00	0,79
<b>РАСХОД МАТЕРИАЛОВ</b>			
Цемент	т	4,19	0,13
Стали в натуральном исчислении	кг	88,76	2,796
Стали приведенной к классу А-I	"	88,76	2,796
Бетона и железобетона	м3	11,15	0,35
в т.ч. монолитного тяжелого	"	11,15	
Лесоматериалов	"	16,06	0,54
Кирпича	тыс. шт.	2,95	0,09
Масса конструкций и материалов	"	97,40	3,07
Масса надземной части	"	26,30	0,83
<b>СМЕТНАЯ СТОИМОСТЬ</b>			
Общая	тыс. руб.	3,46	0,11
в т.ч. строительно-монтажных работ	"	3,46	0,11
Трудоемкость (построечная)	ч/дн.	310,12	9,77
<b>ЭКСПЛУАТАЦИОННЫЕ ПОКАЗАТЕЛИ</b>			
Расход холодной воды	л/сек	0,27	
Потребная мощность электроустановок	кВт	1,9	
Эксплуатационные затраты	руб/год	171,0	5,39

СТРОИТЕЛЬНЫЕ КОНСТРУКЦИИ

Стены - кирпичные  
 Крыша - скатная по деревянным стропилам  
 Фундаменты - бутобетонные  
 Перегородки - деревянные  
 Перемычки - деревянные  
 Карнизы - деревянные  
 Крыша - волнистые асбестоцементные листы ГОСТ 16233-77  
 Окна - деревянные с одинарными переплетами Типоразмером - 2 ГОСТ 11214-78  
 Двери - щитовые Типоразмеров - 2 ГОСТ 6629-74  
 Полы - в комнатах и кухне - дощатые, в лоджии мозаичные плиты  
 Отделка наружная - штукатурка цементно-песчаным раствором с окраской перхлорвиниловой краской светлого тона, окраска масляной краской  
 Отделка внутренняя - штукатурка цементно-песчаным раствором, на террасе с расшивкой швов, окраска масляной краской.

ИНЖЕНЕРНОЕ ОБОРУДОВАНИЕ

Водопровод - хозяйственно-питьевой, расчетный напор у основания стояков II м.вод.ст.  
 Канализация - хозяйственная  
 Отопление - комнатное, отопительными печами.  
 Вентиляция - естественная  
 Газоснабжение - на сжиженном газе в привозных баллонах  
 Электроснабжение - III категории напряжение 220/380 В, освещение лампами накаливания  
 Оборудование кухни - газовая плита, мойка.

ДОПОЛНИТЕЛЬНЫЕ ДАННЫЕ

Показатели приведены для условий строительства при снеговой нагрузке 100 кгс/м2, в нормах и ценах, введенных с 01.01.69.

СОСТАВ ПРОЕКТА

Альбом I - Архитектурно-строительные, сантехнические и электротехнические чертежи.

Альбом II - Сметы

Объем проектных материалов 106 форматов

Проект распространяет Томский филиал  
 Центральный институт типового проектирования  
 380053, Томск, 53, Авачьское шоссе, 86а

Инв. №  
 Катах.л. № 046732

И.Н.Торгилдеев

И.И.Канарев  
 архитектор

И.В.Бегена

*Handwritten signature*

И.И.Канарев  
 архитектор

Типовой проект  
 ТР4-000-186с

"Гидропроектстрой"