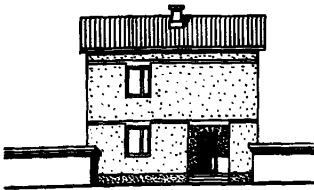
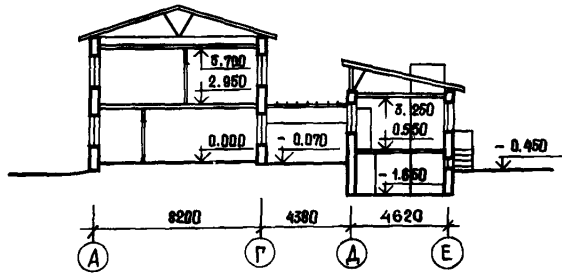


<p>СССР</p>	<p>СТРОИТЕЛЬНЫЙ КАТАЛОГ ЧАСТЬ 2 ТИПОВЫЕ ПРОЕКТЫ ПРЕДПРИЯТИЙ, ЗДАНИЙ И СООРУЖЕНИЙ</p>	<p>ТИПОВОЙ ПРОЕКТ I44-2I7-I4с/1 УДК 728.01:691.421-431:699.841</p>
<p>ЦИТП</p>	<p>2-ЭТАЖНЫЙ I-КВАРТИРНЫЙ ЖИЛОЙ ДОМ С КВАРТИРОЙ ТИПА 5Б</p>	<p>ОХВО</p>
<p>НОЯБРЬ 1982</p>		<p>На 2-х листах На 3-х страницах Страница I</p>

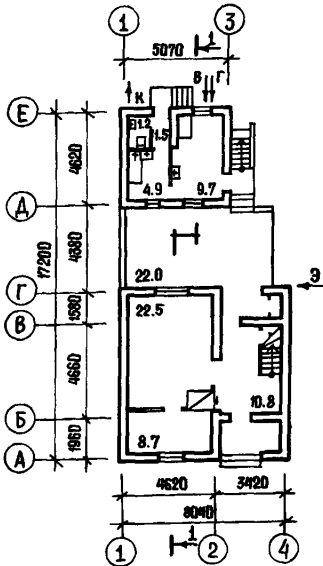
ФАСАД I-4



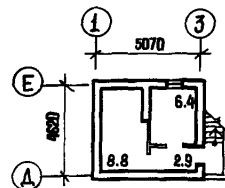
РАЗРЕЗ I-I



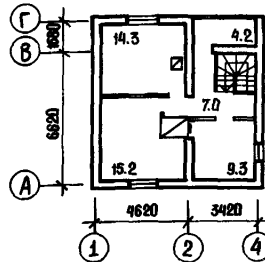
ПЛАН I ЭТАЖА



ПЛАН ПОДВАЛА



ПЛАН 2 ЭТАЖА



ЭКСПЛИКАЦИЯ КВАРТИР

Квартиры (тип)	Кол.	Площадь м ²	
		Жилая	Общая
Пятикомнатная 5Б	I	70	114

2-ЭТАЖНЫЙ I-КВАРТИРНЫЙ ЖИЛОЙ ДОМ С КВАРТИРОЙ ТИПА 5Б	ТИПОВОЙ ПРОЕКТ I44-2I7-I4с/I	Лист I Страница 2
---	---------------------------------	----------------------

Д2ВА СТРОИТЕЛЬНЫЕ КОНСТРУКЦИИ И ИЗДЕЛИЯ

Конструктивная схема с несущими стенами и опиранием на них балок и плит перекрытий.

Фундаменты - ленточные бутобетонные.

Стены наружные и внутренние - кирпичные толщиной 38 см.

Перекрытия - деревянные и монолитные железобетонные (варианты - сборные железобетонные многослойные плиты - толщиной 22 см по серии 2I7, серии I.I4I-I вып.15, 16, 18 Типоразмеров - 6)

Перемишки - монолитные (вариант - сборные железобетонные по серии I.I38-10 вып.1. Типоразмеров - 9)

Перегородки - из листов сухой гипсовой штукатурки по деревянному каркасу и кирпичные.

Лестницы - внутриквартирная деревянная, в подвал - монолитная бетонная.

Крыша - чердачная.

Кровля - из волнистых асбестоцементных плит по деревянным стропилам и обрешетке.

Двери наружные - по ОСТ 20-3-78. Типоразмеров - 2.

Двери внутренние - щитовые по серии I.I36-10. Типоразмеров - 3.

Окна - со сварными перемычками по серии I.I36.5-16 ч.1. Типоразмеров - 4

Полы - дощатые, линолеум, керамическая плитка, бетонные.

Наибольшая масса монтажного элемента (плита перекрытия) - 2.1 т

Ж30В СКОРОСТНОЙ НАПОР ВЕТРА - $\frac{45 \text{ кгс/м}^2}{0,44 \text{ кПа}}$

R2CO СТЕПЕНЬ ОГНЕСТОЙКОСТИ - пятая

N1BD РАСЧЕТНАЯ ТЕМПЕРАТУРА НАРУЖНОГО ВОЗДУХА минус 15°C

G2DD КЛИМАТИЧЕСКИЕ РАЙОНЫ И ПОДРАЙОНЫ СССР - I,IIA подрайон

**Н5УА ОТДЕЛКА
НАРУЖНАЯ**

Штукатурка, окраска (вариант - кладка из лицевого кирпича с расшивкой швов)

ВНУТРЕННЯЯ

Штукатурка, оклейка обоями, облицовка керамической плиткой, окраска

С3ГА ИНЖЕНЕРНОЕ ОБОРУДОВАНИЕ

Водопровод - хозяйственно-питьевой от наружной сети. Расчетный напор на вводе 10 м.

Канализация - хозяйственно-фекальная в наружную сеть.

Отопление - печное (вариант - от котла КЧМ-2)

Горячее водоснабжение - от кухонной плиты КВП-2 (вариант - от газового водонагревателя ВВП-18).

Газоснабжение (вариант) - от внешней сети к котлу КЧМ-2, кухонной плите и газовому водонагревателю.

Электроснабжение - от внешней сети напряжением 380/220 В

Устройства связи - радификация, телеантенна.

С3ЕД ОСНАЩЕНИЕ ЗДАНИЯ

Оборудование кухни и санузла - мойка, ванна, унитаз, умывальники (при варианте с газоснабжением - котел КЧМ-2, газовая плита, водоподогреватель).

Ж3ИВ ВЕС СНЕГОВОГО ПОКРОВА - $\frac{50 \text{ кгс/м}^2}{0,49 \text{ кПа}}$

G1BF ОРИЕНТАЦИИ - свободная

G2EВ ИНЖЕНЕРНО-ГЕОЛОГИЧЕСКИЕ УСЛОВИЯ - обычные

G2MQ СЕИЗМИЧНОСТЬ - 7 баллов

2-ЭТАЖНЫЙ 1-КВАРТИРНЫЙ ЖИЛОЙ ДОМ С КВАРТИРОЙ ТИПА 5Б	ТИПОВОЙ ПРОЕКТ I44-2I7-I4c/I	Лист 2 Страница 3
---	---------------------------------	----------------------

Главный инженер проекта
 К. Б.С.
 Главный архитектор проекта
 Э.И.А.

Наименование	Всего	На 1 м2 приведенной общей площади		Наименование	Всего	На 1 м2 приведенной общей площади	
V1IA	СТОИМОСТЬ			V4KA	ЭКСПЛУАТАЦИОННЫЕ ПОКАЗАТЕЛИ		
V1IB	Общая сметная стоимость	тыс. руб.	12,6 0,10	V4KH	Расход		
	в том числе:				воды холодной	л/с	0,33 -
V1II	строительно-монтажных работ	"	12,6 0,10		горячей	"	0,32 -
V1JA	ТРУДОЕМКОСТЬ			V4KI	Канализационные стоки		
V1JF	Построечные трудовые затраты	чел.-дн.	486 3,92	V4KN	Тепла	ккал/ч кВт	12260 14,1
V1KA	РАСХОДЫ				в том числе:		
V1KB	Расход строительных материалов				на отопление		12260 14,1
	Цемент	т	12 0,10		Тепла на отопление 1 м2 общей площади		108 0,13
	Цемент, приведенный к марке 400	"	11 0,09	V4KJ	Газа	м3/ч	4,4 -
	Сталь	"	1,6 0,013	V4KK	Потребная электрическая мощность	кВт	5,5 -
	Сталь, приведенная к классам А-I и С 38/23	"	1,7 0,014		Эксплуатационные затраты	руб/год	462 3,73
	Бетон и железобетон	м3	31 0,25	ТЕХНИЧЕСКИЕ ХАРАКТЕРИСТИКИ			
	в том числе:			G3NB	Объем строительных в том числе:	м3	516 4,15
	монолитный тяжелый	"	31 -		подземной части	"	61 -
	Лесоматериалы	"	24 0,19		Площадь застройки	м2	101 -
	Лесоматериалы, приведенные к круглому лесу	"	34(31) 0,27	G3OI	приведенная общая	"	124 -
	Кирпич	тыс.шт.	58 -	G3OB	общая	"	114 -
	Масса конструкций и материалов	т	498 4,02	G3OK	жилая	"	70 0,56
	Масса надземной части	"	451 3,64		летних помещений	"	26 -
	В скобках указана потребность строительных материалов без учета расходов на изготовление сборных изделий						

ДОПОЛНИТЕЛЬНЫЕ ДАННЫЕ

Показатели приведены для основного проектного решения: сейсмичность 7 баллов, перекрытие - деревянное, отопление - печное.

V7BA СОСТАВ ПРОЕКТНОЙ ДОКУМЕНТАЦИИ

Альбом I P1.I-I	Архитектурно-строительная часть	Альбом II P7.I-I	Сметы
P2.I-I	Отопление и вентиляция		
P3.I-I	Водопровод, канализация и газопровод	Альбом III P9.4-I	Плиты перекрытий железобетонные многолустьные
P5.I-I	Электрооборудование		
P6.I-I	Устройства связи		

Объем проектных материалов, приведенных к формату II - 246 форматок

V7BA	АВТОР ПРОЕКТА	Туркменгоспроект, 744000, г.Ашхабад, ул.Фрунзе, I
V7BA	УТВЕРЖДЕНИЕ	Утвержден Госстроем СССР, приказ № 32 от 10.07.80. Введен в действие Туркменгоспроектом, приказ № 25 от 04.02.82.
V7BA	ПОСТАВЩИК	Туркменгоспроект, 744000, г.Ашхабад, ул.Фрунзе, I

Инв.№
Катал.л.№ 046755

Главный инженер
 И.И.А.