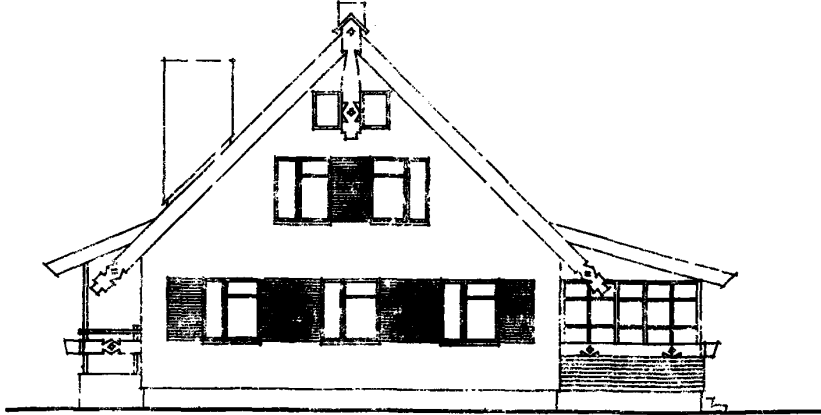
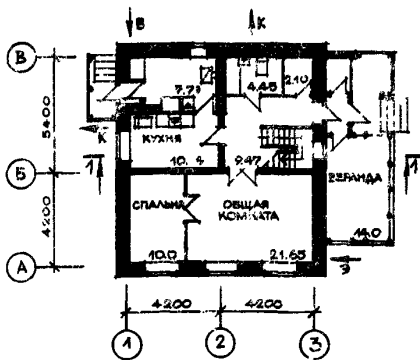


<p><b>СССР</b></p>	<p>СТРОИТЕЛЬНЫЙ КАТАЛОГ ЧАСТЬ 2 ТИПОВЫЕ ПРОЕКТЫ ПРЕДПРИЯТИЙ, ЗДАНИЙ И СООРУЖЕНИЙ</p>	<p>ТИПОВОЙ ПРОЕКТ I44-I6-33/I УДК 728.81:691.421-431</p>
<p><b>ЦИТП</b></p>	<p>МАССОВЫЙ ОДНОКВАРТИРНЫЙ 5-КОМНАТНЫЙ ВИДОВОЙ ДОМ ДЛЯ ИНДИВИДУАЛЬНЫХ ЗАСТРОЙЩИКОВ</p>	<p><b>ОХВД</b></p>
<p>НОЯБРЬ <b>1982</b></p>		<p>На 2-х листах На 3-х страницах Страница I</p>

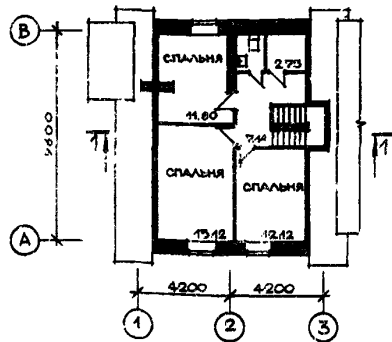
Ф А С А Д I-3



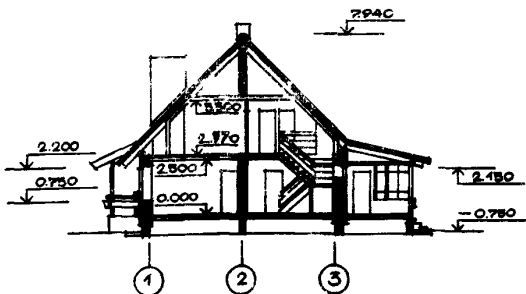
ПЛАН I ЭТАЖА



ПЛАН 2 ЭТАЖА



РАЗРЕЗ I-I



Квартира	Колл-чест-во	Площадь, м2	
		жилая	общая
пятикомнатная	I	70,69	116,94

<p>МАНСАРДНЫЙ СДРОКВАРТИРНЫЙ 5 КОМПАТНЫЙ ЖИЛОЙ ДОМ ДЛЯ ИНДИВИДУАЛЬНЫХ ЗАСТРОЙЩИКОВ</p>	<p>ЛИСОВОЙ ПРОЕКТ I44-I6-33/I</p>	<p>Лист I Страница 2</p>
--	---------------------------------------	------------------------------

## D2BA СТРОИТЕЛЬНЫЕ КОНСТРУКЦИИ И ИЗДЕЛИЯ

Конструктивная схема с продольными и поперечными несущими стенами.

Фундаменты - столбчатые из сборных плит и столбов. Типоразмеров - 10.

Стены наружные - из глиняного обыкновенного кирпича пластического прессования.

Стены мансарды - деревянные, каркасные.

Стены внутренние - из глиняного обыкновенного кирпича пластического прессования.

Перекрытия - из деревянных балок. Типоразмеров - 6  
- из щитов наката. Типоразмеров - 2

Утеплитель - минераловатные плиты.

Перегородки - кирпичные, панельные с обшивкой из сухой гипсовой штукатурки толщиной 80 мм по серии I.131-15. Типоразмеров - 14

Санузлы - россышь.

Лестницы - деревянные, сборные из элементов заводского изготовления.

Крыша - чердачная, из наслонных стропил с наружным водооттоком.

Кровля - асбестоцементные волнистые листы ГОСТ 16233-77 по деревянной обрешетке.

Двери наружные - остекленные по серии I.136-II. Типоразмеров - 1

Двери внутренние - щитовой конструкции и остекленные по серии I.136-10. Типоразмеров - 4

Окна с раздельными переплетами по серии I.136-3, вып. I (варианты со спаренными переплетами, с тройным остеклением). Типоразмеров - 3.

Встроенные шкафы и антресоли - по серии I.172-4.

Полы - дощатые, линолеум, керамическая плитка.

Наибольшая масса монтажного элемента (плита фундамента) - 1,27 т.

J30B СКОРОСТНОЙ НАПОР ВЕТРА -  $\frac{45 \text{ кгс/м}^2}{0,44 \text{ мПа}}$

R2CO СТЕПЕНЬ ОГНЕСТОЙКОСТИ - четвертая

N1BD РАСЧЕТНАЯ ТЕМПЕРАТУРА НАРУЖНОГО ВОЗДУХА - минус 20, 30 (основное решение), 40°C

G2DD КЛИМАТИЧЕСКИЕ РАЙОНЫ И ПОДРАЙОНЫ СССР - IВ, II, с возможностью применения в III

## H5UA ОТДЕЛКА

## НАРУЖНАЯ

Облицовка отборным кирпичом с расшивкой швов, покрытие деревянных элементов фасадов олифой и лаком.

## ВНУТРЕННЯЯ

В жилых и подсобных помещениях - оклейка обоями; в кухне, кладовых, помещениях для хозработ, тамбурах - клеевая окраска; в местах установки кухонного оборудования - облицовка стен на высоту 60 см, глазурированной плиткой. В ванной - окраска стен и потолка масляной краской, облицовка стен над ванной и умывальником на высоту 1,8 м глазурированной плиткой.

## C3DA ИНЖЕНЕРНОЕ ОБОРУДОВАНИЕ

Водопровод - хозяйственно-питьевой. Расчетный напор у основания стояков - 10 м. вод. ст.

Канализация - хозяйственно-бытовая в поселковую сеть.

Отопление - поквартирное от котла на твердом топливе типа КЧМ-2

Вентиляция - естественная.

Горячее водоснабжение - от водоподогревателя, устанавливаемого на котла типа КЧМ-2.

Электроснабжение - от внешней сети, напряжение 380/220в.

Освещение - лампами накаливания.

Устройства связи - радио, телефон, телевидение.

## C3ED ОСНАЩЕНИЕ ЗДАНИЯ

Оборудованке кухни, санузлов, помещения для хозработ - плита на твердом топливе, мойка, ванна, унитаз, умывальник.

J30B ВЕС СНЕГОВОГО ПОКРОВА -  $\frac{100 \text{ кгс/м}^2}{0,97 \text{ мПа}}$

G1BF ОРИЕНТАЦИЯ - свободная

G2KE ИНЖЕНЕРНО-ГЕОЛОГИЧЕСКИЕ УСЛОВИЯ - обычные

МАНСАРНЫЙ ОДНОКВАРТИРНЫЙ 5-КОМНАТНЫЙ ЖИЛОЙ ДОМ  
ДЛЯ ИНДИВИДУАЛЬНЫХ ЗАСТРОЙЩИКОВ

ТИПОВОЙ ПРОЕКТ  
I44-16-33/1

Лист 2  
Страница 3

Наименование		Всего	На 1 м <sup>2</sup> приве- денной общей площади	Наименование		Всего	На 1 м <sup>2</sup> приве- денной общей площади	
У11А СТОИМОСТЬ				У4КА ЭКСПЛУАТАЦИОННЫЕ ПОКАЗАТЕЛИ				
У11В	Общая сметная стоимость	тыс. руб.	15,194	0,123	У4КН	Расход воды		
в том числе:				холодной л/с 0,31 -				
У11Л	строительно-монтажных работ	"	15,104	0,122	У4КТ	Канализационные стоки	" 1,91 -	
У11О	оборудования	"	0,09	-	У4КН	Тепла	ккал/ч 13100 -	
У11А	ТРУДОЕМКОСТЬ					кВт	15,1	
У11Ф	Построечные трудовые затраты	чел. дн.	507,05	4,09	в том числе: на отопление " 13100 -			
У1КА	РАСХОДЫ					кВт	15,1	
У1КВ	Расход строительных материалов				У4КК	Потребная мощность (электрическая)	кВт 4,3 -	
	цемент	т	8,69	0,07	Эксплуатационные затраты руб/год 832,88 6,72			
	Цемент, приведенный к марке М-400	"	8,09 (5,74)	0,065	ТЕХНИЧЕСКИЕ ХАРАКТЕРИСТИКИ			
	в том числе: на сборные изделия	"	2,35	0,019	Г3НВ	Объем строительных	м <sup>3</sup>	455,91 3,68
	Сталь	"	0,354 (0,205)	0,0029	Г3ОС	Площадь застройки	м <sup>2</sup>	128,87 -
	Сталь, приведенная к классам А-1 и С38/23	"	0,391	0,0032	Г3ОГ	приведенная общая	"	123,94 -
	в том числе: на сборные изделия	"	0,186	-	Г3ОВ	общая	"	116,94
	Бетон и железобетон	м <sup>3</sup>	20,51	0,165	Г3ОК	общая	"	70,69 0,57
	в том числе: монолитный тяжелый	"	9,39	-		легкий поменьший	"	14,0 -
	сборный: тяжелый	"	11,11	-	В скобках указывается потребность строительных материалов без учета расходов на изготовление сборных изделий, конструкций			
	Лесоматериалы	"	33,47	0,27	ДОПОЛНИТЕЛЬНЫЕ ДАННЫЕ			
	Лесоматериалы, приведенные к круглому лесу	"	48,53 (48,53)	0,39	Показатели приведены для условий строительства при расчетной температуре минус 30°С. В проекте даны варианты: ленточных фундаментов с подвалом; ограждающих конструкций из глиняного обожженного кирпича при расчетной температуре минус 20°С, из пустотелого кирпича при расчетной температуре минус 20, 30, 40°С; кутонной плиты с баллонами со сжиженным газом; радиаторы чугунные.			
	Кирпич	тыс. шт.	49,07	-	В7ЕА СОСТАВ ПРОЕКТНОЙ ДОКУМЕНТАЦИИ			
	Масса конструкций и материалов	т	252,0	2,03	Альбом I - Архитектурно-строительные, санитарно-технические, электротехнические чертежи			
	Масса надземной части (от уровня цокольного перекрытия)	"	191,0	1,54	Альбом II - Типовые узлы и детали (т.п. I84-16-37/1)			
					Альбом III - Индустриальные изделия (т.п. I84-16-37/1)			
					Альбом IV - Сметы			
					Объем проектных материалов, приведенных к формату I1 - 270 формат. В том числе изделий заводского изготовления - 78 формат.			
В7ВА	АВТОР ПРОЕКТА	ЦНИИЭПгражданское строительство, П17279, Москва, В-279, Профсоюзная ул., 93-а.						
В7ВН	УТВЕРЖДЕНИЕ	Утвержден Госгражданстроем 27.08.80г. приказ № 228. Введен в действие ЦНИИЭПгражданское строительство 21.01.82 приказ 5/т						
В7ВК	ПОСТАВЩИК	ЦИП, I25878, Москва, А-445, Смоленская ул., 22						

Изм. № I8096  
Кален. № 046461

Главный архитектор проекта *А.И. Гусев* Г.И. Гусев  
Главный инженер института *А.И. Гусев* В.М. Белов