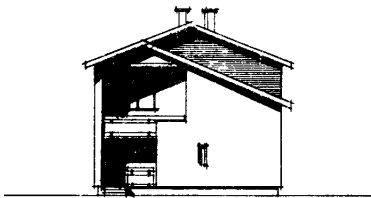
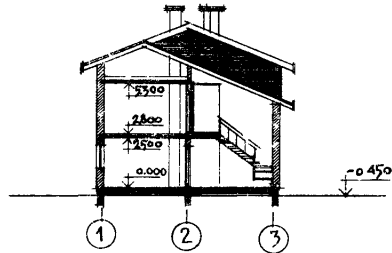


<p><b>СССР</b></p>	<p>СТРОИТЕЛЬНЫЙ КАТАЛОГ ЧАСТЬ 2 ТИПОВЫЕ ПРОЕКТЫ ПРЕДПРИЯТИЙ, ЗДАНИЙ И СООРУЖЕНИЙ</p>	<p>ТИПОВОЙ ПРОЕКТ I44-I2-I49.2 УДК 728.01:691.421-431</p>
<p><b>ЦИТП</b></p>		<p><b>ОХСО</b></p>
<p>НОЯБРЬ 1982</p>	<p>ДВУХЭТАЖНЫЙ ОДНОКВАРТИРНЫЙ ДОМ С КВАРТИРОЙ ТИПА 5А ДЛЯ ИНДИВИДУАЛЬНОГО СТРОИТЕЛЬСТВА</p>	<p>На 2-х листах На 3-х страницах Страница I</p>

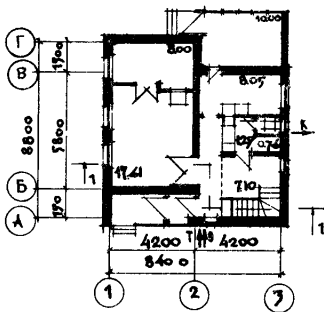
ФАСАД I - 3



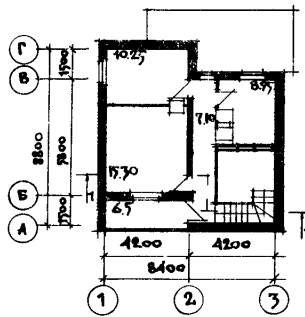
РАЗРЕЗ 1-1



ПЛАН I ЭТАЖА



ПЛАН 2 ЭТАЖА



ЭКСПЛИКАЦИЯ КВАРТИР

Квартира (тип)	Количество	Площадь, м <sup>2</sup>	
		жилая	общая
ДВУХЭТАЖНЫЙ 5А	I	60,10	88,08

<p>ДВУХЭТАЖНЫЙ ОДНОКВАРТИРНЫЙ ДОМ С КВАРТИРОЙ ТИПА 5А ДЛЯ ИНДИВИДУАЛЬНОГО СТРОИТЕЛЬСТВА</p>	<p>ТИПОВОЙ ПРОЕКТ I44-I2-I49.2</p>	<p>Лист I Страница 2</p>
---	--	------------------------------

**D2BA** СТРОИТЕЛЬНЫЕ КОНСТРУКЦИИ И ИЗДЕЛИЯ

Конструктивная схема с поперечными несущими стенами.

Фундаменты - ленточные бутобетонные.

Стены наружные - из глиняного обычного кирпича с уширенным швом.

Стены внутренние - из глиняного обожженного кирпича пластического прессования.

Перекрытия - деревянные балки из двукантного бруса. Типоразмеров - 4

Перегородки - кирпичные, деревянные.

Лестницы - деревянные.

Крыша - с холодным чердаком и наружным водосток.

Кровля - асбестоцементные волнистые листы.

Двери наружные - остекленные по серии I.I36-II Типоразмеров - 3.

Двери внутренние - щитовой конструкции и остекленные по серии I.I36-IO. Типоразмеров - 5

Окна - с раздельными переплетами по серии I.I36-3, В.1. Типоразмеров - 4

Полы - дощатые, керамическая плитка.

Наибольшая масса монтажного элемента - (наслонные стропила) - 0,055 т

**J30B** СКОРОСТНОЙ НАПОР ВЕТРА -  $\frac{45 \text{ кгс/м}^2}{0,44 \text{ кПа}}$

**R2CO** СТЕПЕНЬ ОГНЕСТОЙКОСТИ - вторая

**M1ED** РАСЧЕТНАЯ ТЕМПЕРАТУРА НАРУЖНОГО ВОЗДУХА - минус 20, 30 (основное решение), 40°C

**G2DD** КЛИМАТИЧЕСКИЕ РАЙОНЫ И ПОДРАЙОНЫ СССР - II, IV, с возможностью применения в III районе

**H5UA** ОТДЕЛКА

НАРУЖНАЯ  
Облицовка отборным кирпичом с расшивкой швов.

ВНУТРЕННЯЯ  
В жилых помещениях - оклейка обоями; в кухнях, санузлах - окраска ПВХ на всю высоту; в местах установки кухонного оборудования - облицовка стен на высоту 1,80 см глазурованной плиткой.

**C3GA** ИНЖЕНЕРНОЕ ОБОРУДОВАНИЕ

Водопровод - хозяйственно-бытовой от водоразборных колонок.

Канализация - хозяйственно-бытовая в лффт-клозет с выгребом.

Отопление - печное.

Вентиляция - естественная вытяжная  
Электроснабжение - от внешней сети, напряжение 380/220в.

Освещение - лампами накаливания

Устройства связи - радио, телевидение.

**C2KD** ОСНАЩЕНИЕ ЗДАНИЯ

Оборудование кухни - плита на твердом топливе.

**J3WB** ВЕС СНЕГОВОГО ПОКРОВА -  $\frac{100; 150 \text{ кгс/м}^2}{0,97; 1,47 \text{ кПа}}$

**G1EF** ОРИЕНТАЦИЯ - свободная

**G2EE** ИНЖЕНЕРНО-ГЕОЛОГИЧЕСКИЕ УСЛОВИЯ - обычные

ДВУХЭТАЖНЫЙ ОДНОКВАРТИРНЫЙ ДОМ С КВАРТИРОЙ ТИПА 5А ДЛЯ ИНДИВИДУАЛЬНОГО СТРОИТЕЛЬСТВА	ТИПОВОЙ ПРОЕКТ I44-12-149.2	Лист 2 Страница 3
---	--------------------------------	----------------------

Наименование	Всего	На 1м2 приве- денной общей площади	Наименование	Всего	На 1м2 приве- денной общей площади
V11A СТОИМОСТЬ			V4KA ЭКСПЛУАТАЦИОННЫЕ ПОКАЗАТЕЛИ		
V11B Общая сметная стоимость	тыс. руб.	10,01	0,104	Расход	
V11C в том числе: строительно-монтажных работ	"	9,92	0,104	V4KH воды холодной	л/с 0,28 -
V11D оборудования	"	0,09	0,001	V4KM Тепла	ккал/ч 15,80 - кВт 17,73
V11A ТРУДОЕМКОСТЬ				в том числе: на отопление	" 15280 - 17,73
V11F Построечные трудовые затраты	чел. дн.	469,38	4,898	Тепла на отопление 1 м2 общей площади	" 173,5 - 0,20
V11A РАСХОДЫ				V4KH Потребная мощность (электрическая)	кВт 4,6
V11B Расход строительных материалов				Эксплуатационные затраты	руб/год 324 8,6
Цемент	т	8,0	0,083		
Цемент, приведенный к марке М-400	"	8,63	0,09		
Сталь	"	0,140	0,0015		
Сталь, приведенная к классам А-1 и С38/23	"	0,140	0,0015		
Бетон и железобетон	м3	21,50	0,224	G3NB Объем строительный	м3 380,00 3,97
в том числе: монолитный: тяжелый	"	21,50	0,224	G3OC Площадь застройки	м2 89,11 -
Лесоматериалы	"	43,9	0,458	G3OI приведенная общая	" 95,83 -
Лесоматериалы, приведенные к круглому лесу	"	62,57	0,653	G3OB общая	" 88,08 -
Кирпич	тыс. шт.	42,80	0,447	G3OK жилая	" 60,10 0,63
Масса конструкций и материалов	т	260,66	2,72	Летных помещений	" 10,00 -
Масса надземной части	"	207,95	2,17		

## ДОПОЛНИТЕЛЬНЫЕ ДАННЫЕ

Показатели приведены для условий строительства при расчетной температуре минус 30°C. В проекте даны варианты: фасады для III климатического района, полное инженерное благоустройство с последующим присоединением к поселковым сетям, поквартирное отопление от котла ВНИИСТО-МЧ, газоснабжение, фундаменты столбчатые бутовые. Сметная стоимость строительства определена по нормам и ценам, установленным с 1 января 1969 года. Типовой проект разработан взамен т.п. I44-12-149.

## B7EA СОСТАВ ПРОЕКТНОЙ ДОКУМЕНТАЦИИ

Альбом I - Архитектурно-строительные, санитарно-технические и электротехнические чертежи  
Альбом II - Сметы

Объем проектных материалов, приведенных к формату II - 236 форматом

## B7BA АВТОР ПРОЕКТА ЦНИИЭПгражданстрой, II7279, Москва, В-279, Профсоюзная ул., 93а

## B7MA УТВЕРЖДЕНИЕ Утвержден Госгражданстроем от 28 ноября 1974г. письмо № 3-1248. Введен в действие ЦНИИЭПгражданстроем 25.05.82 г., приказ № 68/Т

## B7KA ПОСТАВЩИК ЦИП, I25878, Москва, А-445, Смольная ул., 22

Инв.№

Катал.г.№ 046561

Главный архитектор проекта В.А. Кавал

Главный инженер института В.М. Геллер