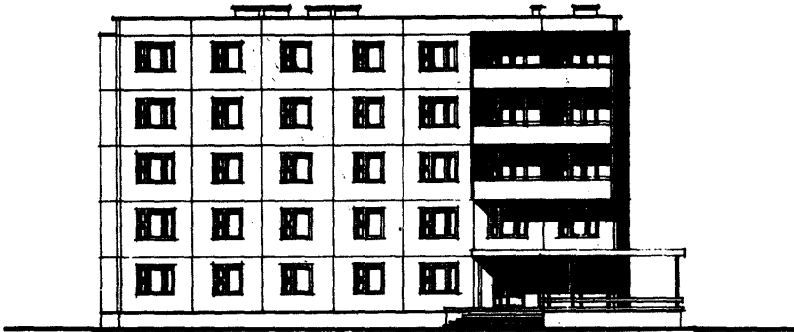
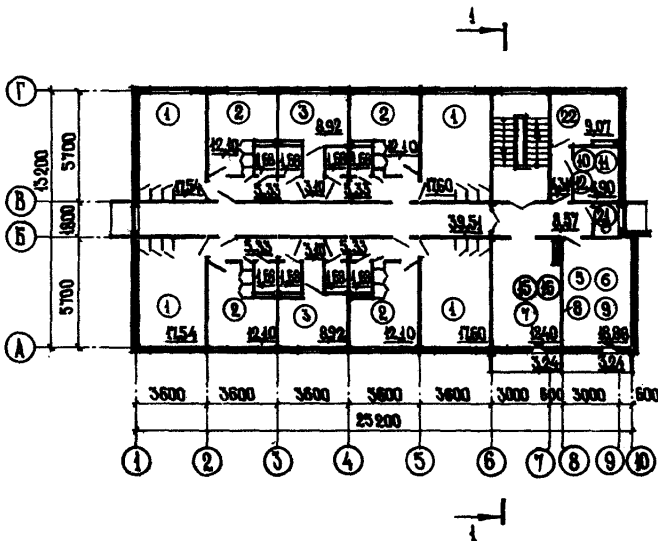


<p><b>СССР</b></p>	<p>СТРОИТЕЛЬНЫЙ КАТАЛОГ                  ЧАСТЬ 2                  ТИПОВЫЕ ПРОЕКТЫ ПРЕДПРИЯТИЙ, ЗДАНИЙ И СООРУЖЕНИЙ</p>	<p>ТИПОВОЙ ПРОЕКТ                  I61-210-15/I.2                   УДК 728.2.011.265:691-413</p>
<p><b>ЦИТП</b></p>	<p>ОБЪЕДИТИЕ НА 100 МЕСТ                  ДЛЯ СЕЛЬСКИХ ПРОФЕССИОНАЛЬНО-ТЕХНИЧЕСКИХ                  УЧИЛИЩ И СОВКОЗОВ-ТЕХНИКУМОВ</p>	<p><b>ОХ00</b></p>
<p>АВГУСТ  <b>1983</b></p>		<p>На 3-х листах                  На 5-и страницах                  Страница I</p>

Ф А С А Д I-10

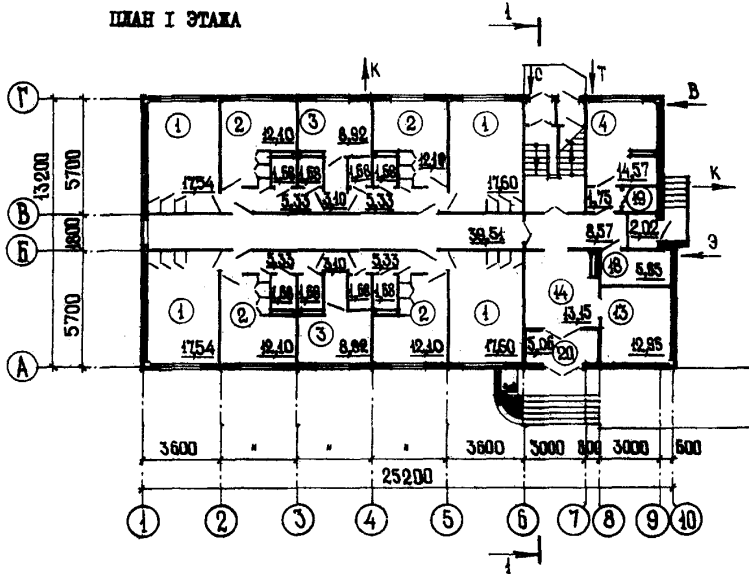


ПЛАН ТИПОВОГО ЭТАЖА

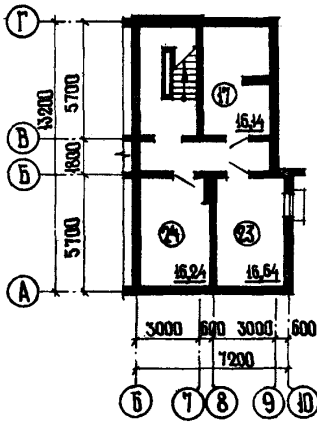


ОБЪЕДИНЕНИЕ НА 100 МЕСТ ДЛЯ СЕЛЬСКИХ ПРОФЕССИОНАЛЬНО-ТЕХНИЧЕСКИХ УЧИЛИЩ И СОВХОЗОВ-ТЕХНИКУМОВ	ТИПОВОЙ ПРОЕКТ I61-210-I5/I.2	Лист I Страница 2
---	----------------------------------	----------------------

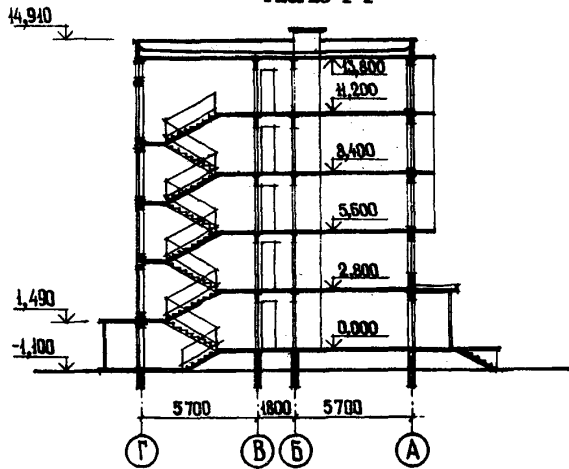
ПЛАН I ЭТАЖА



ПЛАН НА ОТМ.-2.440



РАЗРЕЗ I-I



ЭКСПЛИКАЦИЯ ПОМЕЩЕНИЙ

Но- мер	Наименование	Площадь, м2	Но- мер	Наименование	Площадь, м2
1	Жилая комната на 3 человека	17,54	11	Помещение для хранения спорт. инвентаря (5 этаж)	4,90
2	Жилая комната на 2 человека	12,10	12	Помещение для хранения хозяйствен- таря (3 этаж)	4,90
3	Кухня	8,92	13	Вестибюль	12,95
4	Постирочная	14,57	14	Место вахтера	13,15
5	Комната для занятий в кружках (3 этаж)	18,88	15	Комната команданта (3 этаж)	18,40
6	Комната воспитателя (4 этаж)	18,88	16	Бельевая (5 этаж)	18,40
7	Комната отдыха (2 и 4 этажи)	18,40	17	Узел управления	16,14
8	Комната для индивидуальных занятий (5 этаж)	18,88	18	Электрошитовая	5,85
9	Комната хранения личных вещей (2 этаж)	18,88	19	Туалет	1,99
10	Помещение сушки одежды и обуви (2 и 4 этажи)	4,90	20	Тамбур	5,06
			21	Мусоропровод	2,02
			22	Комната чистки и глажения одежды	9,07
			23	Комната общественных организаций	16,64
			24	Хозяйственная	16,24

ОБЩЕИТИЕ НА 100 МЕСТ ДЛЯ СЕЛЬСКИХ ПРОФЕССИОНАЛЬНО-ТЕХНИЧЕСКИХ УЧИЛИЩ И СОВХОЗОВ-ТЕХНИКУМОВ		ТИПОВОЙ ПРОЕКТ I61-210-15/1.2	Лист 2 Страница 3
--	--	----------------------------------	----------------------

D2BA	СТРОИТЕЛЬНЫЕ КОНСТРУКЦИИ И ИЗДЕЛИЯ	H5UA	ОТДЕЛКА
	<p>Конструктивная схема с поперечными и продольными несущими стенами и опиранием панелей перекрытий по контуру</p> <p>Фундаменты - сборные бетонные блоки по ГОСТ 13579-78. Типоразмеров - 4. Железобетонные плиты по серии 1.112-5 вып.2,4. Типоразмеров - 6</p> <p>Стены наружные - трехслойные железобетонные панели с эффективным утеплителем толщ. 300 мм. Типоразмеров - 8</p> <p>Стены внутренние - сборные бетонные плоские панели массового изготовления, толщ. 120 мм. Типоразмеров - 6</p> <p>Перекрытия - сборные железобетонные плоские панели толщ. 160 мм. Типоразмеров - 4</p> <p>Перегородки - сборные железобетонные толщ. 74 мм. Типоразмеров - 7</p> <p>Санузлы - россыль</p> <p>Лестница - сборные железобетонные марши по серии 1.151-1 ищ.1. Типоразмеров - 1. Площадки плитные. Типоразмеров - 2</p> <p>Балконы - сборные железобетонные плиты толщ. 120 мм. Типоразмеров - 2. Ограждения - армоцементные. Типоразмеров - 3</p> <p>Крыша - бесчердачная с внутренним водосток</p> <p>Кровля - рулонная из 3-х слоев рубероида на битумной мастике</p> <p>Двери наружные - по серии 1.136-II остекленные и витовые. Типоразмеров - 4</p> <p>Двери внутренние - витовой конструкции по серии 1.136-10. Типоразмеров - 5</p> <p>Окна - с раздельными переплетами по ГОСТ 11214-78. Типоразмеров - 6</p> <p>Встроенное оборудование - шкафы по серии 1.172-4. Типоразмеров - 2</p> <p>Полы - дощатые, линолеум, керамическая плитка</p> <p>Небольшая масса монтажного элемента (панель наружная стеновая) - 6,7 т</p>		<p>НАРУЖНАЯ</p> <p>Заводская отделка панелей наружных стен декоративным бетоном</p> <p>ВНУТРЕННЯЯ</p> <p>В комнатах - оклейка обоями повышенного качества, в коридорах - водозмульсионная окраска, в кухнях и санузлах - масляная покраска панелей на высоту 1,8 м, облицовка стен вдоль фронта оборудования кухонь на 0,6 м глазурированной плиткой</p>
		СЭЗА	ИНЖЕНЕРНОЕ ОБОРУДОВАНИЕ
			<p>Водопровод - хозяйственно-питьевой. Напор у основания стояков 21,3 м</p> <p>Канализация - хозяйственно-бытовая в наружную сеть; водосток - внутренний с открытым выпуском в сторону оси "Т"</p> <p>Отопление - водяное центральное, система однотрубная вертикальная с радиаторами типа "М40-40" для расчетной температуры - 26°C. Температура теплоносителя - 95-70°C</p> <p>Вентиляция - естественная</p> <p>Горячее водоснабжение - от внешней сети. Напор у основания стояков 22,6 м</p> <p>Электроснабжение - от внешней сети, напряжением 380/220 В</p> <p>Освещение - лампами накаливания</p> <p>Устройства связи - радиотрансляция, телефонизация, пожарно-охранная сигнализация, часофикация</p>
		СЭЗД	ОСНАЩЕНИЕ ЗДАНИЯ
			<p>Оборудование кухонь и санузлов - электроплиты, мойки, унитаза, умывальники, душевые поддоны</p>
J30B	СКОРОСТНОЙ НАПОР ВЕТРА - $\frac{35 \text{ кгс/м}^2}{0,34 \text{ мПа}}$	J30B	ВЕС СНЕГОВОГО ПОКРОВА - $\frac{100 \text{ кгс/м}^2}{0,98 \text{ мПа}}$
E2CO	СТЕПЕНЬ ОГНЕСТОЙКОСТИ - вторая	G1NF	ОРИЕНТАЦИЯ - меридиональная
N1ED	РАСЧЕТНАЯ ТЕМПЕРАТУРА НАРУЖНОГО ВОЗДУХА - минус 21, 26°C	G2EE	ИНЖЕНЕРНО-ГЕОЛОГИЧЕСКИЕ УСЛОВИЯ - обычные
G2DD	КЛИМАТИЧЕСКИЙ ПОДРАЙОН СССР-ПВ Башуровской ССР		

<b>ОБЪЕМНЫЕ НА 100 МЕСТ          ДЛЯ СЕЛЬСКИХ ПРОФЕССИОНАЛЬНО-ТЕХНИЧЕСКИХ          УЧИЛИЩ И СОЮЗОВ ТЕХНИКОВ</b>	ТИПОВОЙ ПРОЕКТ I6I-2IO-I5/I.2	Лист 2 Страница 4
---	----------------------------------	----------------------

Наименование	Всего	На I м2 привед. общей площади	Наименование	Всего	На I м2 приведен. общей площади	
V1IA	СТОИМОСТЬ		V4KA	ЭКСПЛУАТАЦИОННЫЕ ПОКАЗАТЕЛИ		
V1IB	Общая сметная стоимость	тыс.руб. 151,84	0,135	Расход		
	в том числе:		V4KH	воды холодной	л/с 0,54 -	
V1IL	строительных-монтажных работ	то же 132,69	0,118	горячей	" 0,79 -	
V1IO	оборудования	" 19,15	-	V4KI	Канализационные стоки	" 2,66 -
V1JA	ТРУДОВОЙ		V4KN	Тепла	ккал/ч 159910 - кВт 185,5	
V1JF	Построечные трудовые затраты	чел.-дн. 2771	2,45	в том числе:		
V1KA	РАСХОДЫ			на отопление	то же 80040 - 92,9	
V1KB	Расход строительных материалов			на вентиляцию	" 2870 - 3,3	
	Цемент	т 290	0,26	на горячее водоснабжение	" 77000 - 89,3	
	Цемент, приведенный к марке М400	" 275 (30)	0,24	Тепла на отопление I м2 общей площади	" 71 - 0,08	
	в том числе:			V4KK	Потребная электрическая мощность	кВт 150,0 -
	на сборные изделия	" 250	0,22	Эксплуатационные затраты руб/год 9850 8,73		
	Сталь	" 20,3	0,018	ТЕХНИЧЕСКИЕ ХАРАКТЕРИСТИКИ		
	Сталь, приведенная к классам АI и С38/23	" 25,8	0,023	G3NB	Объем строительный	м3 5188 4,60
	в том числе:			Площадь застройки м2 340 -		
	на сборные изделия	" 24,8	-	G3OI	приведенная обшая	" 1129 -
	Бетон и железобетон	м3 904	0,80	G3OB	общая	" 1124 -
	в том числе:			G3OK	желез	" 591 0,52
	монолитный				летних помещений	" 19 -
	тяжелый	" 39	-	В скобках указывается потребность строительных материалов без учета расходов на изготовление сборных изделий, конструкций		
	оборный:					
	тяжелый	" 585	-			
	легкий	" 280	-			
	Лесоматериалы	" 66	0,06			
	Лесоматериалы, приведенные к круглому лесу	" 95 (23)	0,08			
	Кирпич	тыс.шт 5	-			
	Масса конструкций и материалов	т 2000	1,77			
	Масса надземной части (в т.ч. отметки цоколя)	" 1670	1,48			

ОБЪЕМНЫЕ НА 100 МЕСТ ДЛЯ СЕЛЬСКИХ ПРОФЕССИОНАЛЬНО-ТЕХНИЧЕСКИХ УЧИЛИЩ И СОВХОЗОВ-ТЕХНИКУМОВ	ТИПОВОЙ ПРОЕКТ 161-210-15/1.2	Лист 3 Страница 5
--	----------------------------------	----------------------

## ДОПОЛНИТЕЛЬНЫЕ ДАННЫЕ

В проекте предусмотрены варианты: здания с подвалом; фасадов; фундаментов из сборных железобетонных плит по серии I.112-5 и бетонных блоков по ГОСТ 13579-78 при условном расчетном давлении на грунт 1,5 кгс/см<sup>2</sup> и 2,5 кгс/см<sup>2</sup>; отоплении при расчетной температуре минус 21°С. Показатели приведены для условий строительства при расчетной температуре минус 26°С. Сметы составлены в ценах I.01.1969 г. для Ia территориального района. Расчетный показатель - I м<sup>2</sup> приведенной общей площади. Проект разработан взамен т.п. 161-210-15.

## В7ЕА СОСТАВ ПРОЕКТНОЙ ДОКУМЕНТАЦИИ

Альбом I - Архитектурно-строительные решения, внутренний водопровод и канализация, отопление и вентиляция, электротехническая часть, устройства связи, газоснабжение

Альбом II, Пд - Монтажные узлы и детали

Альбом III - Издания заводского изготовления

Часть I-4 - Наружные стеновые панели

Часть I-6 - Панели парапета

Часть 2-1 - Внутренние стеновые панели

Часть 3-1 - Панели перекрытия

Часть 3-2 - Панели покрытия

Часть 3-3 - Панели перекрытия керамзитобетонные

Часть 4-1 - Доборные изделия

Альбом IV - Сметы

Альбом V - Проектная документация на перевод бытовых помещений подвала для использования под ИРЭ

Объем проектных материалов, приведенных к формату II - 3468 форматок в том числе изделий заводского изготовления - 2910 форматок

В7ЕА	АВТОР ПРОЕКТА	институт "БелНИИгипросельстрой", 220002, Минск, ул. В. Хорунай, 29
В7НА	УТВЕРЖДЕНИЕ	утвержден Госстроем БССР 30.08.82, приказ № 143. Введен в действие институтом "БелНИИгипросельстрой" 30.08.82, приказ № 205
В7КА	ПОСТАВЩИК	Минский филиал ЦИП, 220600, Минск, Карла Маркса, 32. Альбомы II, Пд, III распространяет институт БелНИИгипросельстрой, 220002, Минск, ул. В. Хорунай, 29

Изд. №  
Катал. л. № 047971

5. Черингов  
В. Лавышко

Гл. архитектор проекта  
Гл. инженер сметы

А. А. А. А.

Ц.

Гл. инженер института