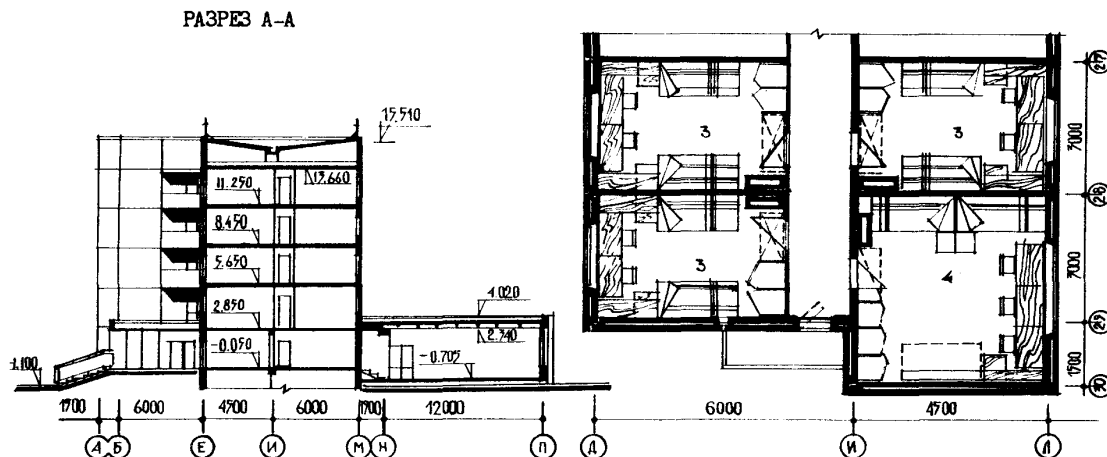


ОБЩЕЖИТИЕ 5-ЭТАЖНОЕ НА 400 МЕСТ ДЛЯ СТУДЕНТОВ И УЧАЩИХСЯ	ТИПОВОЙ ПРОЕКТ I6I-97-20/I.2	Лист I Страница 2
---	---------------------------------	----------------------

ФРАГМЕНТ ПЛАНА



ЭКСПЛИКАЦИЯ ПОМЕЩЕНИЙ

Но- мер	Наименование	Пло- щадь м ²	Но- мер	Наименование	Пло- щадь м ²
1	Вестибиль	44,88	19	Сушильная	12,06
2	Комната медперсонала	12,06	20	Постирочная	16,06
3	Комната на 2 чел. - (154)	11,38	21	Кладовая грязного белья	12,06
4	Комната на 3 чел. - (30)	17,50	22	Кладовая чистого белья	12,06
5	Холл	25,35	23	Кружковая	12,06
6	Санузел женский - (9)	15,55	24	Зал общественных мероприятий	100,62
7	Кухня - (10)	16,06	25	Буфет на 24 посадочных места	61,48
8	Комната личной гигиены	8,56	26	Раздаточная	12,95
9	Комната сушки одежды	12,06	27	Подсобная буфета	14,85
10	Комната глажения одежды	12,06	28	Кладовая буфета	4,24
11	Комната персонала	12,06	29	Комната воспитателя	18,57
12	Кладовая личных вещей	18,57	30	Парикмахерская	23,89
13	Кладовая спорт. инвентаря	12,06	31	Электроцитовая	4,67
14	Кладовая хоз. инвентаря	12,06	32	Палата на 2 человека	14,77
15	Комната коменданта	7,60	33	Радиоузел	3,42
16	Фотолаборатория	8,41	34	Торговый ларек	12,33
17	Пункт приема одежды в химчистку	12,06	35	Санузел мужской - (9)	15,55
18	Гладильная	12,06	36	Комнаты учебных занятий на 2 и 4 этажах - (4)	18,57

ОБЩЕЖИТИЕ 5-ЭТАЖНОЕ НА 400 МЕСТ ДЛЯ СТУДЕНТОВ И УЧАЩИХСЯ	ТИПОВОЙ ПРОЕКТ I6I-97-20/I.2	Лист 2 Страница 3
---	---------------------------------	----------------------

D2BA СТРОИТЕЛЬНЫЕ КОНСТРУКЦИИ И ИЗДЕЛИЯ

Конструктивная схема с поперечными и продольными несущими стенами и опиранием панелей перекрытий по контуру.

Фундаменты - ленточные, сборные бетонные и ж.-б. блоки (вариант - свайные безrost-верховые). Серия I.II2-5 вып.2,4
ГОСТ I3579-78. Типоразмеров - I4

Стены наружные - трехслойные керамзитобетонные панели толщ.35 см (вариант однослойные панели толщ.35,40 см)
Типоразмеров - I8

Блока обслуживания - кирпичные.

Стены внутренние - сплошные панели из тяжелого бетона толщиной I6 см.
Типоразмеров - I2

Блока обслуживания - кирпичные.

Перекрытия - сплошные панели из тяжелого бетона толщиной I6 см.
Типоразмеров - 4

Покрытие - плиты ребристые, прогоны по серии I.465-3 в 3,4.
Типоразмеров - I

Перегородки - гипсобетонные толщиной 8 см.
Типоразмеров - IO

Блока обслуживания - кирпичные.

В санузлах - гипсобетонные толщиной 6 см.
Типоразмеров - 4.

Лестницы - сборные ж.б. марши и площадки.
Типоразмеров - 6.

Балконы - сборные ж.-б.плиты толщ.8-IO см, ограждения - ж.-б.
Типоразмеров - 5

Кровля - сборная безрулонная ж.-б. и лотки.
Типоразмеров - I4

Блока-обслуживания - рулонная 4-х слойная.

Двери наружные - деревянные входные и служебные. Серия I.I36-II.
Типоразмеров - 5

Двери внутренние - щитовой конструкции по серии I.I36-IO. Типоразмеров - 8

Окна - с раздельными переплетами. Серия I.I36.5-I6; части I,II (вариант с тройным остеклением по серии I.I36.5-I7).
Типоразмеров - 7

Встроенное оборудование - шкафы и антресоли. Серия I.I72-4.

Полы - в жилых комнатах, передних, кухнях - дощатые (вариант - линолеум) в санузлах, душевых - керамическая плитка.

В блоке обслуживания - мозаичные, керамическая плитка.

J30B Наибольшая масса монтажного элемента (водосборный лоток) - 7,IO т

R2CO СКОРОСТНОЙ НАПОР ВЕТРА - $\frac{45 \text{ кгс/м}^2}{0,44 \text{ кПа}}$

N1BD СТЕПЕНЬ ОГНЕСТОЙКОСТИ - вторая
РАСЧЕТНАЯ ТЕМПЕРАТУРА НАРУЖНОГО ВОЗДУХА

G2DD минус 30,40,50°C
КЛИМАТИЧЕСКИЙ ПОДРАЙОН СССР - IВ

H3UA ОТДЕЛКА

НАРУЖНАЯ

Заводская отделка панелей наружных стен декоративным бетоном (варианты - керамической или стеклянной плиткой), кирпичных стен - каменной штукатуркой

ВНУТРЕННЯЯ

В жилых комнатах - клеевая окраска (вариант - оклейка обоями повышенного качества). В прочих помещениях - масляная окраска.

В санузлах, душевых, частично в кухнях - глазурированная плитка на высоту I,8 м

C3GA ИНЖЕНЕРНОЕ ОБОРУДОВАНИЕ

Водопровод - хозяйственно-питьевой и противопожарный, расчетный напор у основания стояков 24 м

Канализация - хозяйственно-бытовая в городскую сеть; водосток - внутренний с открытым выпуском в сторону оси "А"

Отопление - водяное центральное, система одноконтурная с радиаторами типа "M I40-40" (вариант - стальные штампованные типа "PCT-2") для расчетных температур минус 30,35,40,45,50°C. Температура теплоносителя - I05-70°C. В блоке обслуживания - конвекторы типа "Комфорт". Температура теплоносителя - I50-70°C.

Вентиляция - приточно-вытяжная с естественным и частично механическим побуждением

Горячее водоснабжение - от внешней сети, расчетный напор у основания стояков 25 м

Электроснабжение - II категории от внешней сети, напряжение 380/220В

Освещение - лампы накалывания, люминесцентные

Устройства связи - радиотрансляция, телевидение, телефонные вводы

Мусоропровод - с камерой на I этаже, со сменным контейнером

G2ED

ОСНАЩЕНИЕ ЗДАНИЯ

Оборудование кухонь и санузлов - электроплиты, мойки, унитазы, биде, умывальники, душевые поддоны

J3NB

ВЕС СНЕГОВОГО ПОКРОВА - $\frac{150 \text{ кгс/м}^2}{1,47 \text{ кПа}}$

G1BF

ОРИЕНТАЦИЯ - меридиональная

G2EE

ИНЖЕНЕРНО-ГЕОЛОГИЧЕСКИЕ УСЛОВИЯ - обычные

ОБЩЕЖИТИЕ 5-ЭТАЖНОЕ НА 400 МЕСТ ДЛЯ СТУДЕНТОВ И УЧАЩИХСЯ	ТИПОВОЙ ПРОЕКТ I6I-97-20/I.2	Лист 2 Страница 4
---	---------------------------------	----------------------

Наименование		Всего	На I м ² приведен- ной общей площади	Наименование	Всего	На I м ² приведен- ной общей площади
V4IA	СТОИМОСТЬ			V4KA	ЭКСПЛУАТАЦИОННЫЕ ПОКАЗАТЕЛИ	
V4IB	Общая сметная стоимость	тыс. руб. 524	0,12		Расход	
	в том числе:			V4KH	воды холодной л/с	1,13 -
V4IIL	строительно-монтажных работ	то же 440	0,10		горячей "	1,47 -
V4IO	Оборудования	" 84	-	V4KI	Канализационные стоки "	3,67 -
V4IV	Общая на I место	руб. 1310	-	V4KN	Тепла <u>ккал/ч</u>	<u>540130</u> -
V4JA	ТРУДОЕМКОСТЬ				кВт	626,6
V4JF	Построечные трудовые затраты	чел.-дн. 9032	2,08		в том числе:	
V4KA	РАСХОДЫ				на отопление "	<u>268720</u> -
V4KB	Расход строительных материалов				на вентиляцию "	<u>311,7</u> -
	Цемент	т 1108	0,25		на горячее водоснабжение "	<u>21010</u> -
	Цемент, приведенный к марке М-400	" 1096(98)	0,25		24,4	
	в том числе:				Тепла на отопление I м ² общей площади "	<u>250400</u> -
	на сборные изделия	" 998	0,23	V4KK	Потребная электрическая мощность кВт	- <u>62</u>
	Сталь	" 96(12)	0,022		Эксплуатационные затраты руб/год	<u>0,07</u>
	Сталь, приведенная к классу А-I и С38/23	" 121	0,0278		ТЕХНИЧЕСКИЕ ХАРАКТЕРИСТИКИ	
	в том числе:			G3NB	Объем строительный м ³	15322 3,52
	на сборные изделия	" 109	-		в том числе:	
	Бетон и железобетон	м ³ 3332	0,77		блока обслуживания "	856 -
	в том числе:				Площадь застройки м ²	1292 -
	монолитный тяжелый	" 92	-		в том числе:	
	оборный тяжелый	" 2045	-		блока обслуживания "	232 -
	легкий	" 1195	-	G3OI	приведенная общая	4351 -
	Лесоматериалы	" 195	0,04	G3OB	общая	4320 -
	Лесоматериалы, приведенные к круглому леу	м ³ 289(151)	0,07		в том числе:	
	Кирпич	тыс.шт. 75	-		блока обслуживания "	181 -
	Масса конструктивнй и материалов	т 8527	1,96	G3OK	жилая	2278 0,52
	Масса надземной части (от низа перекрытия технического подполья)	" 7788	1,79		летних помещений "	87 -

ДОПОЛНИТЕЛЬНЫЕ ДАННЫЕ

Конструкции общежития запроектированы из керамзитобетона и железобетона. Рабочие чертежи форм для изделий заводского изготовления разрабатываются институтом СибЗНИИЭП. Показатели приведены для условий строительства при расчетной температуре минус 30°С, с ленточными фундаментами и трехслойными панелями.

Сметы составлены в ценах I территориального района в соответствии с п.7.29 дополнения к СН 401-69. Расчетный показатель I м² приведенной общей площади. Прочие затраты включены в стоимость строительно-монтажных работ.

Проект разработан взамен типового проекта I6I-97-20/I.

ОБЩЕЖИТИЕ 5-ЭТАЖНОЕ НА 400 МЕСТ ДЛЯ СТУДЕНТОВ И УЧАЩИХСЯ	ТИПОВОЙ ПРОЕКТ I6I-97-20/I.2	Лист 3 Страница 5
---	---------------------------------	----------------------

ВЪЕЗД СОСТАВ ПРОЕКТНОЙ ДОКУМЕНТАЦИИ

P0 P1.0-I P1.0-3 P1.I-I P1.I-2 P2.I-I P3.I-I P5.I-I P5.2-I P6.I-I P7.I-I P8.I-I P8.2-I P8.2-3 P8.2-4 P8.2-5 P8.2-6	Общая часть Архитектурно-строительная часть жилых блоков ниже отм. 0,000 Свайное основание Ленточные фундаменты Архитектурно-строительная часть выше отм. 0,000 Технологическая часть Отопление и вентиляция Водоснабжение и канализация Электроосвещение Силовое электрооборудование и автоматизация сантехустройств Связь и сигнализация Сметы Узлы монтажные для однослойных и трехслойных керамзитобетонных панелей Узлы общестроительные и архитектурных решений Узлы внутренних стен и перегородок Узлы кровли Детали входов и узлы для свайных фундаментов Детали входов для ленточных фундаментов	P9.I-I P9.I-2 P9.2-I Выпуск 0-I Выпуск I-I Выпуск 2-I P9.2-2 Выпуск 0-I Выпуск I-I Выпуск 2-I P9.2-4 P9.2-5 P9.2-7 P9.3-I P9.4-I P9.5-I P9.6-I P9.7-I P9.8-I P9.8-2 P9.9-I P9.I0-I	Изделия бетонные и железобетонные Изделия бетонные и железобетонные Наружные стеновые панели однослойные Осные материалы и унифицированные детали панелей Наружные стеновые панели однослойные толщиной 350,400 мм Арматурные изделия и закладные детали Наружные стеновые панели трехслойные керамзитобетонные Осные материалы и унифицированные детали панелей Наружные стеновые панели трехслойные керамзитобетонные толщиной 350 мм Арматурные изделия и закладные детали Цокольные панели наружных стен однослойные, толщиной 300 мм Цокольные панели наружных стен однослойные, толщиной 350 мм Опорные и парапетные панели Панели внутренних стен Панели перекрытий Изделия сборной железобетонной кровли Деревянные изделия. Встроенные шкафы и антресоли Деревянные изделия Металлические изделия. Анкерные и монтажные петли, закладные детали Металлические изделия и накладки Гипсобетонные перегородки Изделия заводского изготовления
--	--	---	--

Объем проектных материалов, приведенных к формату II- 418I форматка в том числе изделий заводского изготовления - 3418 форматок

В7ВА АВТОР ПРОЕКТА В7НА УТВЕРЖДЕНИЕ В7КА ПОСТАВЩИК	СибСНИИЭП, 630078, Новосибирск-78, Пермитина, 24 Утвержден Госгражданстроем 31 января 1972 г. письмо № 3-164 Введен в действие СибСНИИЭП, приказ № 80 от 31 мая 1982 г. НИИТИП, 630064, Новосибирск-64, пр.К.Маркса, I
--	---

Ивв. №

катал.л.№ 047610

К.А. Черепкова

ЖК

Гл. архитектор проекта

П. Зонов

Гл. инженер института