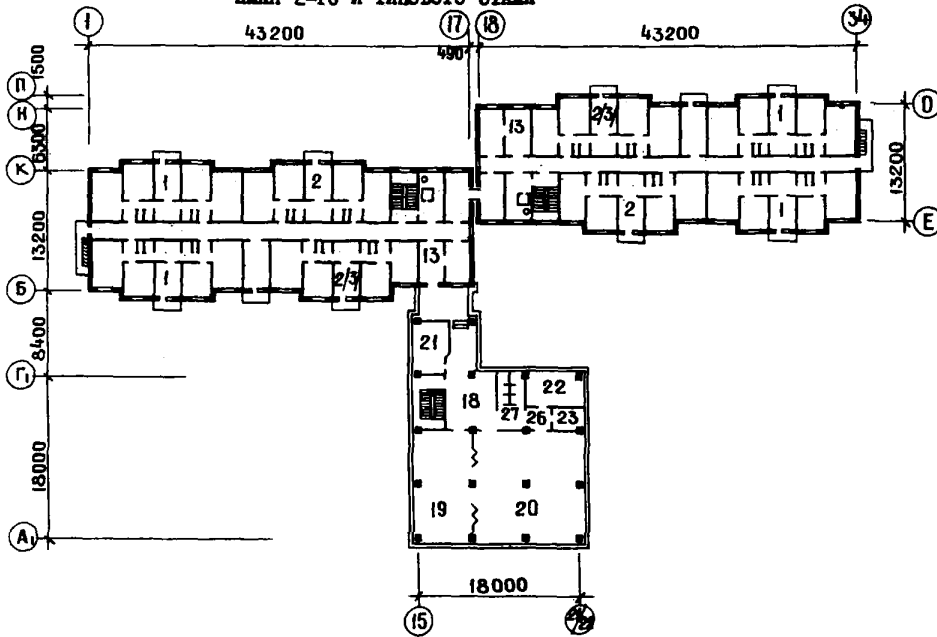
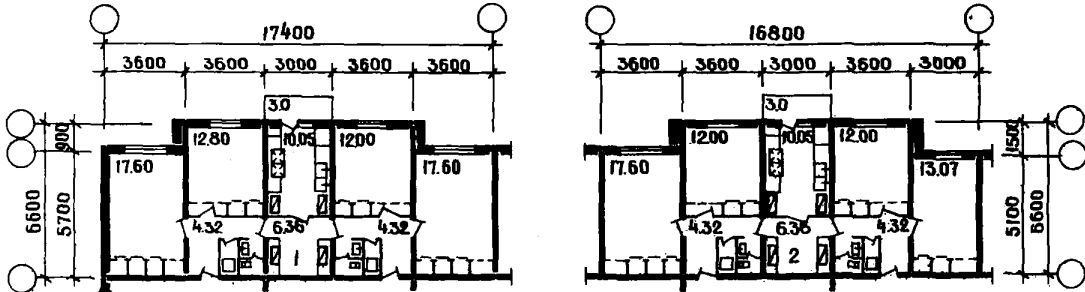


ПЛАН 2-го И ТИПОВОГО ЭТАЖА

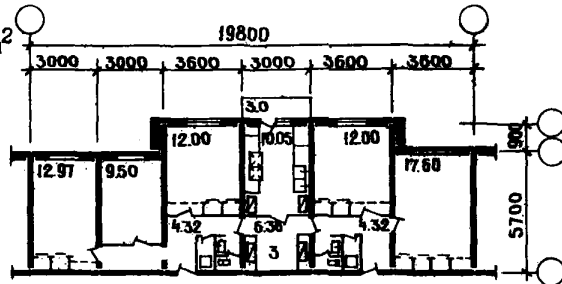


ФРАГМЕНТЫ ПЛАНА ТИПОВОГО ЭТАЖА



ЭКСПЛИКАЦИЯ ОСНОВНЫХ ПОМЕЩЕНИЙ
Жилая часть общежития

	К-во	Площадь м ²
1. Жилые ячейки на 10 чел.	34	351,54
2. Жилые ячейки на 9 чел.	24	336,71
3. Жилые ячейки на 10 чел.	10	383,07
4. Постирочная с сушилкой и гладильной		72,39
5. Кладовая личных вещей		19,10
6. Кладовая хозяйственного		22,34
7. Кладовая чистого белья		19,10
8. Кладовая грязного белья		13,01
9. Изолятор		32,11
10. Сушильная одежды и обуви		26,26
11. Служебные комнаты		27,65
12. Пункт приема в ремонт и химчистку		23,01
13. Комнаты занятий и отдыха		27,65
14. Комната коменданта		13,01
33. Вестибюль, шитовая		55,15
Блок обслуживания		
1. Вестибюль		71,35
2-14. Фойе и помещения кафе		200,78
15. Парикмахерская		23,60
16. Подсобная парикмахерская		12,70
17. Гардероб		6,00
18. Фойе кружковых		77,72
19. Зал спортивных занятий		73,70
20. Зал культурной работы		142,14
21. Кружковая		21,08
22. Кружковая		21,95
23. Фотолаборатория		8,64
24. Коридор		14,30



25. Коридор	11,30
26. Коридор	5,76
27. Санузлы	7,84
28. Санузлы	4,26
29. Тамбур	2,40
30. Тамбур	6,00
31. Шитовая	7,25
32. Венткамера	61,00

К2	КиевЭНИИЭП	9-ТИ ЭТАЖНОЕ ОБЩЕЖИТИЕ НА 656 МЕСТ С БЛОКОМ ОБСЛУЖИВАНИЯ	ТИПОВОЙ ПРОЕКТ 161-96-39	Паспорт Лист 2
-----------	------------	---	-----------------------------	-------------------

ОСНОВНЫЕ ПОКАЗАТЕЛИ

Наименование	На жилую часть		На общежитие с блоком помещений обслуживания	
	Всего	На 1 м ² приведенной общей площади (с обслуживанием)	Всего	На 1 м ² общей площади (с обслуживанием)
О Б Ъ Е М				
Строительный	м ³	31612	4,29	34804
в том числе подземной части	"	141		592
на одно место	"	48		
ПЛОЩАДЬ				
застройки	м ²	1234		1650
приведенная общая /с обслуживанием/	"	7358		7358
общая /без обслуживания/	"	6657		6657
общая /с обслуживанием/	"	7277		7948
жилая	"	3966	0,53	3966
летних помещений	"	324		324
рабочая	"	563		990
общая на одно место	"	11		11
жилая на одно место	"	6		6
рабочая на одно место	"	1		1
РАСХОД МАТЕРИАЛОВ				
цемент	т	1693	0,23	1907
в том числе на сборные изделия	"	1611		1813
Сталь в натуральном исчислении	"	189	0,025	221
Сталь, приведенная к классу А1	"	231	0,031	273
в том числе на сборные изделия	"	221		259
Бетон и железобетон	м ³	6121	0,83	6530
в том числе:				
монолитный тяжелый	"	298		351
монолитный легкий	"			3
сборный тяжелый	"	3903		4154
сборный легкий	"	1920		2021
Лесоматериалы	"	231,50		253,22
Кирпич	тыс. шт	3,1		26,9
Масса конструкций и материалов	т	13117	1,78	13995
Масса надземной части /от низа перекрытия технического подполья/	"	11530	1,57	12266
СМЕТНАЯ СТОИМОСТЬ				
общая	тыс. руб.	960,25	0,126	1038,25
в том числе:				
строительно-монтажные работы	"	832,43	0,113	917,66
оборудование	"	97,82		117,01
одного места	"	1,418		1,583
1 м ³ здания	"	0,029		0,030
ТРУДОЕМКОСТЬ				
/построечная/	чел.-дн	15814	2,15	17248
ЭКСПЛУАТАЦИОННЫЕ ПОКАЗАТЕЛИ				
Расход холодной воды	л/с	16,0		23,93
" горячей воды	"	9,0		11,11
" тепла на отопление	ккал/ч	563715		646780
" тепла на горячее водоснабжение	"	131200		188400
Потребная мощность электроэнергии	квт	258		356,3
Эксплуатационные затраты	руб/год	45990	6,22	50166,8

СТРОИТЕЛЬНЫЕ КОНСТРУКЦИИ

I. На жилую часть

Фундаменты- ленточные из сборных жед. зобетонных блоков по серии I.116-I, выпуск I	Типоразмеров - 7
Стены наружные цокольные-керамзитобетонные панели толщиной 260 мм /вариант 310 мм/	Типоразмеров - 10
Стены внутренние цокольные- железобетонные панели	Типоразмеров - 10
Стены наружные-керамзитобетонные панели толщиной 300 мм /вариант 350 мм/	Типоразмеров - 15
Стены внутренние - несущие железобетонные плоские панели толщиной 120 мм	Типоразмеров - 13
Перекрытия-плоские железобетонные панели толщиной 120 мм /вариант 160 мм/	Типоразмеров - 8
Покрyтия- ребристые железобетонные панели	Типоразмеров - 4
Перегородки-железобетонные панели толщиной 60 мм, 2500 кг/м ³ М-200	Типоразмеров - 6
Санузлы из перегородок	
Лестницы -сборные железобетонные марши и площадки	
Крыша вентилируемая с полупроходным чердаком	
Кровля - рулонная с внутренним водостоком	
Полы в жилых комнатах, передних, кухнях и кладовых - линолеум, в санузлах - метлахские плитки.	
Окна - со спаренными переплетами /вариант раздельноспаренных/ и врезными форточками по ГОСТ 11214-65 и индивидуальные	Типоразмеров - 3
Двери- щитовые по ГОСТ 6629-74 и индивидуальные, входные по МРТУ-20-6-65	Типоразмеров - 8
Отделка наружная - керамические плитки/вариант- фактурный слой/.	
Отделка внутренняя - в жилых помещениях, передних и помещениях первого этажа -клеевая покраска. В санузлах, кухнях- панель масляная или глазуванная плитка.	
В постирочной - глазуванная плитка на всю высоту.	

II. На блок обслуживания

Здание каркасно-панельное с шагом колонн 6x6 м на изделиях связевого каркаса серии ИИ-04 с поперечным расположением ригелей.	
Фундаменты- сборные железобетонные стakanого типа по серии ИИ-04-2, выпуск 7,8	Типоразмеров - 4
Ригели- сборные железобетонные по серии ИИ-04-3, выпуск 4, часть 2	Типоразмеров - 4
Перекрытия и покрытия- сборные железобетонные с круглыми пустотами и ребристые по серии ИИ-04-4, выпуск 17,20	Типоразмеров - 10
Наружные стены-сборные железобетонные панели $\rho = 1100$ кг/м ³ толщиной 300 мм по серии ИИ-04-5, выпуск 6,12	Типоразмеров - 16
Стены подвала- железобетонные панели, толщиной 250 мм по серии ИИ-04-5, выпуск 15	Типоразмеров - 5
Диафрагмы жесткости- сборные железобетонные панели высотой на этаж, толщиной 140 мм по серии ИИ-04-6, выпуск 5, части 1 и 2	
Лестницы- сборные железобетонные марши с полуплощадками по серии ИИ-04-7, выпуск I	Типоразмеров - 3
Перегородки- из шлакоблоков. Кровля рулонная с внутренним водостоком.	
Полы: в вестибюле- мозаичные плиты. В зале кафе, спортзале и зале культурно-массовых мероприятий- паркет. В парикмахерской, гардеробе, конторе, кружковых, кладовых -линолеум. В производственных помещениях кафе и в санузлах- керамические плитки.	
Окна - спаренные по ГОСТ 11214-65.*	Типоразмеров - 3
Витрины и тамбур из алюминиевых сплавов.	
Двери щитовые по ГОСТ 6629-74 и индивидуальные, входные по МРТУ 20-6-65.	Типоразмеров - 7
Отделка наружная - керамические плитки/вариант фактурный слой/	
Отделка внутренняя - клеевая покраска в вестибюле, холле, залах кафе, спорт и культурно-массовых мероприятий.	
В производственных помещениях кафе, парикмахерской и санузлах- облицовка глазуванной плиткой на высоту 1,8 м от пола. В коридорах, подсобных кафе- масляная панель на высоту 1,6 м.	

ИНЖЕНЕРНОЕ ОБОРУДОВАНИЕ

На жилую часть с блоком обслуживания

Волопровод -хозяйственно-питьевой от городской сети
 Требуемый напор у основания стояков 36,85 м.в.ст.
 Канализация - хозяйственно-фекальная в городскую сеть. Водосток внутренний.
 Отопление водяное от внешнего источника. Система однопроводная тупиковая, посекционная
 Температура теплоносителя 105-70°C
 Вентиляция- естественная в жилой части и приточно-вытяжная механическая в блоке обслуживания. В кухнях 8 и 9 этажей жилой части - электровентиляторы
 Горячее водоснабжение - от внешнего источника.
 Электроосвещение- люминесцентными лампами и лампами накаливания от сети 380/220в.
 Слаботочные устройства - телефон, радио и групповые антенны.
 Оборудование кухонь-электроплита и мойка, санузлов-унитаз, ванна, умывальник.
 Оборудование здания жилой части: мусоропровод, лифт грузоподъемностью 320 кг. Элементы диспетчеризации ОДС. В блоке обслуживания-автоматизация приточных систем.

ДОПОЛНИТЕЛЬНЫЕ ДАННЫЕ

Конструктивная схема крупнопанельных общежитий серии 96- узкий шаг поперечных стен при опирании перекрытия по контуру: поперечные шаги 3,0 и 3,6 м; пролеты 5,1 и 5,7 м. Высота этажа 2,8 м. Варианты решения: наружные стены толщиной 350 мм, плиты перекрытия толщиной 160 мм. Подготовка под полы из керамзитобетонных плит. Сметная стоимость исчислена в нормах и ценах, введенных в действие с 1.1.1969 г. Основные показатели даны для наружных стен толщиной 300 мм; перекрытия толщиной 120 мм, с подготовками под полы из гипсoцементобетонных плит.

К 2	КиевЗНИИЭП	9-ЭТАЖНОЕ ОБИЖИТИЕ НА 656 МЕСТ С БЛОКОМ ОБСЛУЖИВАНИЯ	ТИПОВОЙ ПРОЕКТ 161-96-39	Паспорт Лист 3
------------	------------	---	-----------------------------	-------------------

СОСТАВ ПРОЕКТА

НАИМЕНОВАНИЕ	Применяется для всех вариантов	Применяется для варианта				Подготовка подполья		Система отопления	
		Керамзито-бетонных наружных стен см		Панелей перекрытия толщиной см		Гипсоце-менто-бетонных	Керам-зитобе-тонных	Радиаторы чугу-ные	
		30	35	12	16			Расчетная наруж-ная температура	
								-20°C	-25°C
I. НА ЖИЛУЮ ЧАСТЬ ОБИЖИТИЯ									
Часть 01. Арх.-строительные чер-тежи ниже отм. 0	•								
Раздел 01-2									
Часть 02. Отопление и вентиляция ниже отм. 0							•	•	
Раздел 02-2									
Подраздел 1									
Часть 03. Водоснабжение и канали-зация ниже отм. 0							•	•	
Раздел 03-2									
Часть 1. Арх.-строительные чер-тежи выше отм. 0	•	•	•	•	•	•			
Раздел 1-1									
Часть 2. Отопление и вентиляция выше отм. 0							•	•	
Раздел 2-1									
Часть 3. Водоснабжение и канали-зация выше отм. 0							•	•	
Раздел 3-1									
Часть 5. Электрооборудование	•								
Часть 6. Слаботочные устройства	•								
Часть 7. Автоматика	•								
Раздел 7-1									
II. НА БЛОК ОБСЛУЖИВАНИЯ Б-1									
Часть 01. Арх.-строительные чер-тежи ниже отм. 0								•	
Часть 1. Арх.-строительные и технологические чер-тежи выше отм. 0								•	
Часть 2. Отопление и вентиляция								•	•
Часть 3. Водоснабжение и канал.								•	•
Часть 5. Электрооборудование	•								
Часть 6. Слаботочные устройства	•								
Часть 7. Автоматика	•								
Раздел 7-2									
Часть 8. Сметы									
Разделы 8-1, 8-3, 8-5, 8-6, 8-7	•	•		•					
III. НА СЕРИЮ 96									
Часть 0. Основные положения на обжижения	•								
Часть 9. Узлы и детали									
Раздел 9.0-1	•								
Раздел 9.1-1	•								
Раздел 9.2-1	•								
Раздел 9.3-1	•								
Раздел 9.6-1	•								
Раздел 9.8-1	•								
Часть 10. Изделия заводского изготовления									
Раздел 10.1-1		•							
Раздел 10.1-2 Подраздел 1		•	•						
Раздел 10.1-2 Подраздел 2			•	•					
Раздел 10.1-2 Подраздел 3			•	•					
Раздел 10.2-1 Подраздел 1	•				•				
Раздел 10.2-1 Подраздел 2					•				
Раздел 10.2-1 Подраздел 3					•				
Раздел 10.2-2 Подраздел 1					•				
Раздел 10.2-2 Подраздел 2					•				
Раздел 10.2-2 Подраздел 3					•				
Раздел 10.3-1 Подраздел 1	•								
Раздел 10.3-1 Подраздел 2									
Раздел 10.3-2									
Раздел 10.4-1	•								
Раздел 10.5-1	•								
Раздел 10.6-1	•								
Раздел 10.7-2	•								
Раздел 10.8-1	•								

Объем проектных материалов, приведенных к формату II 2208 форматок
в том числе изделий заводского изготовления 1246 форматок

Инв. № Пасп. № 037461

Проект распространяет: КиевЗНИИЭП
Киев, 252133, бульвар Леси Украинки, 26

Стр. 5
 Киевская Д.П.
 Ин. эконоимст
 Шоргун О.А.
 Пунтус Д.А.
 Ин. архитектор проекта
 Ин. инженер проекта
 Ин. инженер
 Ин. инженер