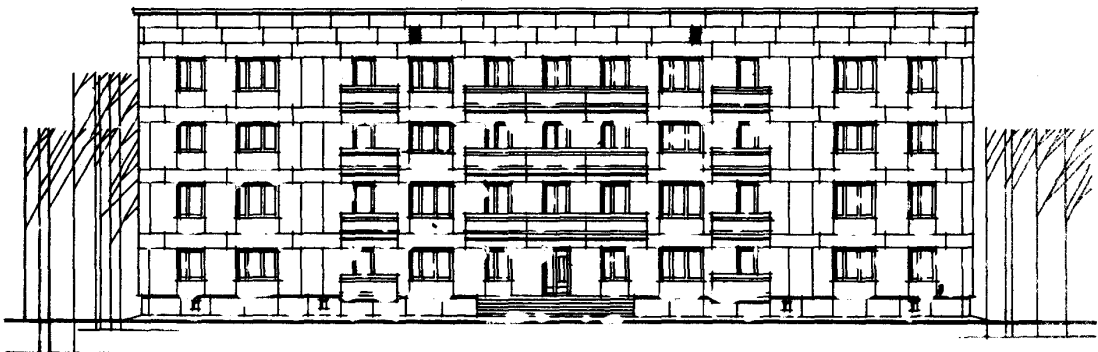
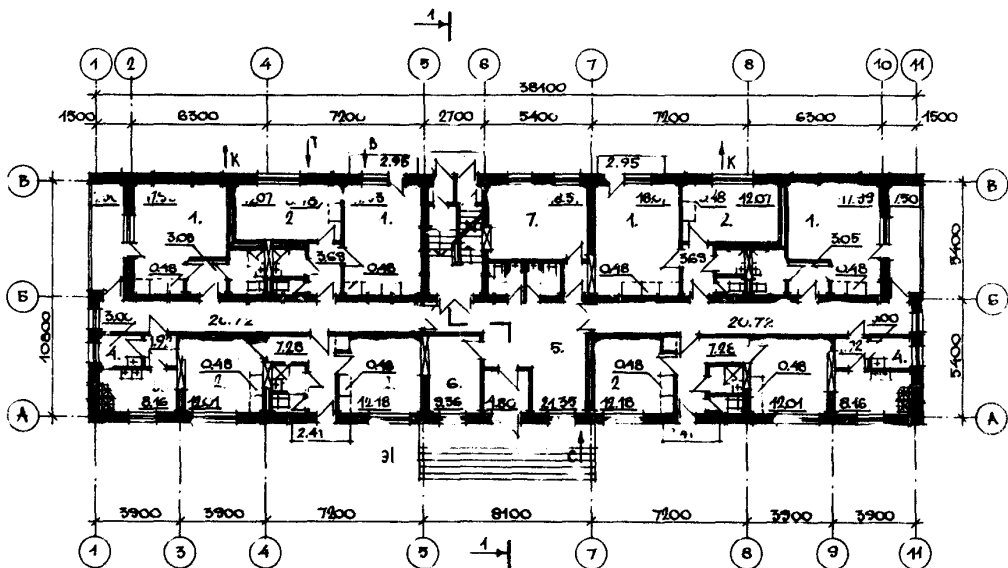


<p><b>СССР</b></p>	<p>СТРОИТЕЛЬНЫЙ КАТАЛОГ                  ЧАСТЬ 2                  ТИПОВЫЕ ПРОЕКТЫ ПРЕДПРИЯТИЙ, ЗДАНИЙ И СООРУЖЕНИЙ</p>	<p>ТИПОВОЙ ПРОЕКТ                  163-24-149.83                  № ДК 728.67:691-412</p>
<p><b>ЦИТП</b></p>		<p><b>ОХОО</b></p>
<p>ИЮНЬ                  1983</p>	<p>ЧЕТЫРЕХЭТАЖНОЕ ОБЩЕЖИТИЕ НА 98 ЧЕЛОВЕК</p>	<p>На 2-х листах                  На 4-х страницах                  Страница I</p>

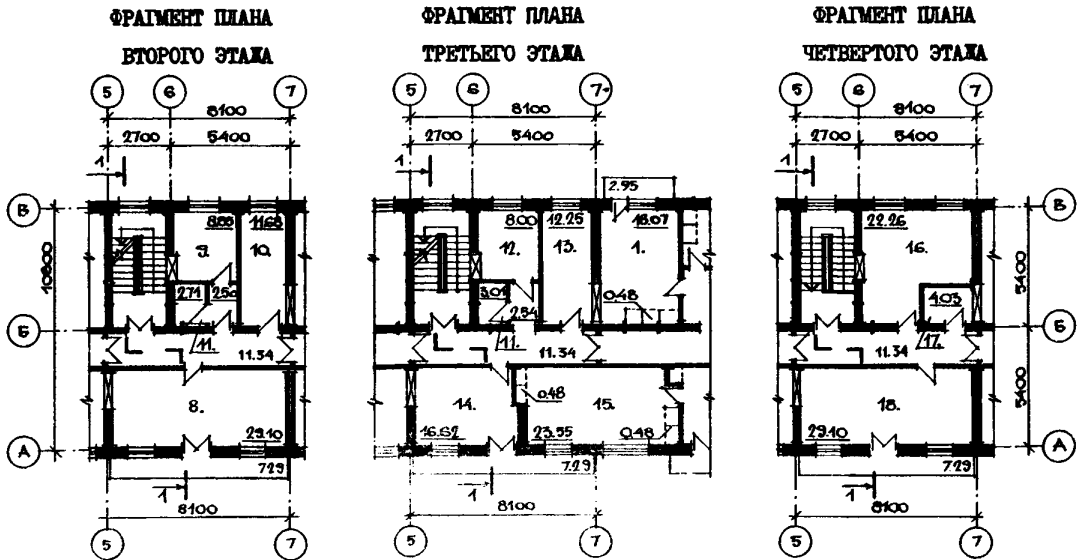
ФАСАД I - II



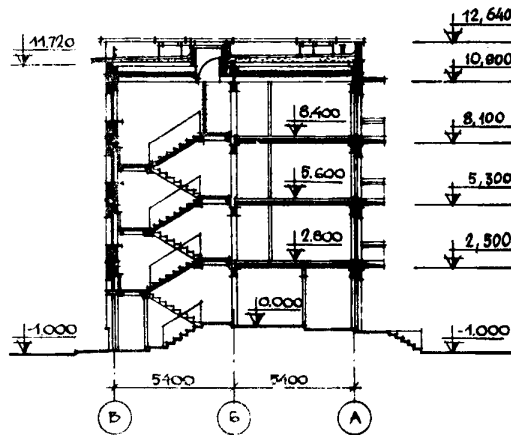
ПЛАН ПЕРВОГО ЭТАЖА



ЧЕТЫРЕХЭТАЖНОЕ ОБЩЕЖИТИЕ НА 98 ЧЕЛОВЕК	ТИПОВОЙ ПРОЕКТ I63-24-149.83	Лист I Страница 2
--	---------------------------------	----------------------



РАЗРЕЗ I - I



ЭКСПЛИКАЦИЯ ПОМЕЩЕНИЙ

Но-мер	Наименование	Пло-щадь, м <sup>2</sup>	Но-мер	Наименование	Пло-щадь, м <sup>2</sup>
1.	Жилая комната на 3 человека	18,07	10.	Комната воспитателя	11,68
2.	Жилая комната на 2 человека	12,01	11.	Кладовая спортивного инвентаря	2,71
3.	Кухня.	8,16	12.	Кладовая грязного белья	8,00
4.	Гладильная.	3,00	13.	Кладовая чистого белья	12,25
5.	Вестибюль.	21,35	14.	Помещение для занятий	16,62
6.	Комната коменданта.	9,36	15.	Жилая комната на 4 человека	23,55
7.	Постирочная	18,37	16.	Кладовая хранения личных вещей	22,26
8.	Комната для занятий в кружках	29,10	17.	Кладовая уборочного инвентаря	4,03
9.	Помещение для сушки одежды и обуви	8,85	18.	Комната отдыха	29,10

ЧЕТЫРЕХЭТАЖНОЕ ОБЩЕЖИТИЕ НА 98 ЧЕЛОВЕК	ТИПСОВОЙ ПРОЕКТ I63-24-I49.83	Лист 2 Страница 3
--	----------------------------------	----------------------

## ДВА СТРОИТЕЛЬНЫЕ КОНСТРУКЦИИ И ИЗДЕЛИЯ

Конструктивная схема с продольными несущими стенами и опиранием плит перекрытия на несущие стены.

Фундаменты - ленточные прерывистые из сборных бетонных блоков по ГОСТ 13579-78.

Типоразмеров - 7.

(вариант - свайные по серии I.011-6, вып. I. Типоразмеров - I).

Железобетонные плиты по серии I.I12-5 вып. 2, 4. Типоразмеров - 6.

Стены наружные - крупные легкобетонные блоки толщ. 400 мм по серии I.I33-2, вып. 7, 8. Типоразмеров - 36.

Стены внутренние - крупные железобетонные блоки толщ. 200 мм по серии I.I34-2 вып. 4, 5. Типоразмеров - 15.

Перекрытия - сборные железобетонные панели из легких бетонов толщ. 220 мм по серии I.I41-10 вып. 4.

Типоразмеров - 5.

Перегородки - гипсоблочные, шпакблочные (вариант - гипсобетонные панели).

Типоразмеров - 16).

Лестницы - сборные железобетонные площадки и марши по сериям I.I51-I вып. I и I.I52-4 вып. 2. Типоразмеров - 4.

Балконы - сборные железобетонные плиты по серии I.I37-3 вып. I. Ограждения - армоцементные плиты. Типоразмеров - 2.

Покрытие - плоское вентилируемое, сборные ребристые плиты по серии I.I65-6 вып. I. Типоразмеров - 2.

(вариант - скатное чердачное, наслонные стропила из пиломатериалов).

Кровля - рулонная четырехслойная, рубероид марки РМД-350.

(вариант - волнистые асбестоцементные листы по обрешетке из реек).

Двери наружные - входные и тамбурные по серии I.I36-II. Типоразмеров - 5.

Двери внутренние - шпиковой конструкции по серии I.I36-10. Типоразмеров - 5

Окна - со спаренными переплетами по серии I.I36.5-16. часть I.

Типоразмеров - 6

J30B СКОРОСТНОЙ НАПОР ВЕТРА -  $\frac{45 \text{ кгс/м}^2}{0,44 \text{ кПа}}$

R200 СТЕПЕНЬ ОГНЕСТОЙКОСТИ - вторая

N1BD РАСЧЕТНАЯ ТЕМПЕРАТУРА НАРУЖНОГО ВОЗДУХА минус 20°, 25°C

G2DD КЛИМАТИЧЕСКИЕ РАЙОНЫ СССР - П, III

Встроенное оборудование - шкафы и антресоли по серии I.I72-4

Полы - линолеум, дощатые, керамическая плитка.

(вариант - гипсоцементобетонные панели основания пола. Типоразмеров - 7).

Наибольшая масса монтажного элемента (блок внутренних стен) - 2,88 т.

## НЗУА ОТДЕЛКА

## НАРУЖНАЯ

Заводская отделка блоков наружных стен, расшивка швов.

## ВНУТРЕННЯЯ

В комнатах, передних и коридорах - улучшенная клеевая покраска, в кухнях и уборных - масляная покраска панелей на высоту 1,6 м. выше - известковая покраска.

## СЭСА ИНЖЕНЕРНОЕ ОБОРУДОВАНИЕ

Водоснабжение - хозяйственно-питьевое, расчетный напор на вводе 20 м. вод. ст.

Канализация - хозяйственно-бытовая в наружную сеть.

Водосток - неорганизованный.

Отопление - водяное центральное, система двухтрубная тупиковая с верхней разводкой с радиаторами М-140-А0.

Теплоноситель - вода с температурой 95-70°C.

Вентиляция - приточно-вытяжная с механическим и естественным побуждением;

Горячее водоснабжение - от внешней сети, расчетный напор на вводе 12, 0 м. вод. ст.

Электроснабжение - от внешней сети, напряжение 380/220 в. Категория II.

Устройство связи - радиотрансляция, коллективная телеантенна, телефонный ввод.

## СЭКВ ОСНАЩЕНИЕ ЗДАНИЯ

Оборудование кухонь и санузлов - электроплиты, мойки, унитаза, душевые поддоны, умывальники.

J3NB ВЕС СНЕГОВОГО ПОКРОВА -  $\frac{100 \text{ кгс/м}^2}{0,98 \text{ кПа}}$

G1BF ОРИАНТАЦИЯ - ограниченная

G2EE ИНЖЕНЕРНО-ГЕОЛОГИЧЕСКИЕ УСЛОВИЯ - обычные

ЧЕТЫРЕХЭТАЖНОЕ ОБЩЕЖИТИЕ НА 98 МЕСТ	ТИПОВОЙ ПРОЕКТ I63-24-I49.83	Лист 2 Страница 4
-------------------------------------	---------------------------------	----------------------

Наименование	Всего	На I м2 приведен- ной об- щей пло- щади	Наименование	Всего	На I м2 приведен- ной об- щей пло- щади
V11A СТОИМОСТЬ			V4KA ЭКСПЛУАТАЦИОННЫЕ ПОКАЗАТЕЛИ		
V11B Общая сметная стоимость	тыс. руб. 144,62	0,123	Расход		
в том числе:			V4KH воды		
V11L строительно-мон- тажных работ	" 123,25	0,105	холодной	л/с 0,76	-
V11O оборудования	" 21,37	-	горячей	" 1,00	-
Общая сметная стои- мость на I место	" 1,48	-	V4KI Канализационные стоки	" 3,36	-
V11A ТРУДОЕМКОСТЬ			V4KN Тепла	ккал/ч кВт 215280 250,32	-
V11F Построечные трудо- вые затраты	чел. дн. 3312,17	2,82	в том числе:		
V1KA РАСХОДЫ			на отопление	" 75280	-
V1KB Расход строительных материалов			на горячее водо- снабжение	140000 161,79	-
Цемент	т 221,5	0,189	тепла на отопление I м2 общей площади	" 67 0,08	-
Цемент, приведенный к марке 400	" 243,2 (25,79)	0,207	V4KK Потребная электри- ческая мощность	кВт 82	-
в том числе:			Эксплуатационные затраты	руб/год 9180,68	7,83
на сборные изделия	" 216,3	0,184	ТЕХНИЧЕСКИЕ ХАРАКТЕРИСТИКИ		
Сталь	" 24,32 (4,69)	0,020	G3NB Объем строитель- ный	м3 6132,6	5,23
Сталь, приведенная к классам А-I и С38/23	" 29,3	0,025	в том числе:		
в том числе:			подземной части	" 903,2	-
на сборные изделия	" 27,1	-	Площадь		
Бетон и железобетон	м3 871,8	0,744	G3OC застройки	м2 441,2	-
в том числе:			G3OI приведенная общая	" 1172,5	-
монолитный:			G3OB общая	" 1126,8	-
тяжелый	" 49,6	-	G3OK жилая	" 587,4	0,50
легкий	" 12,2	-	летних помещений	" 124,8	-
Сборный:			площадь внеквартир- ных помещений	" 416,9	-
тяжелый	" 242,2	-			
легкий	" 567,8	-			
Лесоматериалы	" 126,0	0,107			
Лесоматериалы, приве- денные к круглому лесу	" 189,0 (75,0)	0,161			
Кирпич	тыс.шт. 2,91	-			
Масса конструкций и материалов	т 2264,0	1,93			
Масса надземной час- ти (от низа перекры- тия тепподполья)	т 1941,0	1,66			

## ДОПОЛНИТЕЛЬНЫЕ ДАННЫЕ

Показатели приведены для условий строительства при расчетной температуре  $-20^{\circ}\text{C}$ .  
Расчетный показатель -  $\text{м}^2$  приведенной общей площади. Количество расчетных единиц - 1172,5

## B7BA СОСТАВ ПРОЕКТНОЙ ДОКУМЕНТАЦИИ:

Альбом I - Архитектурно-строительные, санитарно-технические и электротехнические чертежи.  
Альбом II - Монтажные узлы и детали.  
Альбом III - Изделия заводского изготовления.  
Альбом IV - Сметы.

Объем проектных материалов, приведенных к формату II - 612 форматок,  
в том числе изделий заводского изготовления - 136 форматок.

B7BA АВТОР ПРОЕКТА УкраинИграждансельстрой, 252039, Киев-39, пр. 40-летия Октября, 50.

B7BA УТВЕРЖДЕНИЕ Утвержден Госстроем УССР 20.12.1978г., постановление № 93.  
Введен в действие институтом "УкраинИграждансельстрой", приказ №317-к  
от 25 ноября 1982 г.

B7KA ПОСТАВЩИК Киевский филиал ЦИП, 252057, Киев-57, ул. Эжена Потье, 12.

