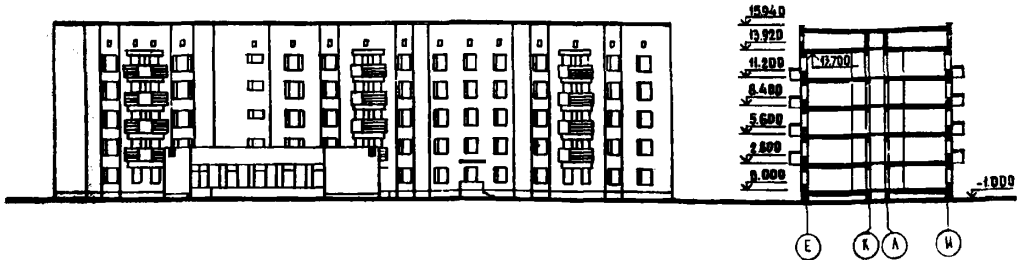


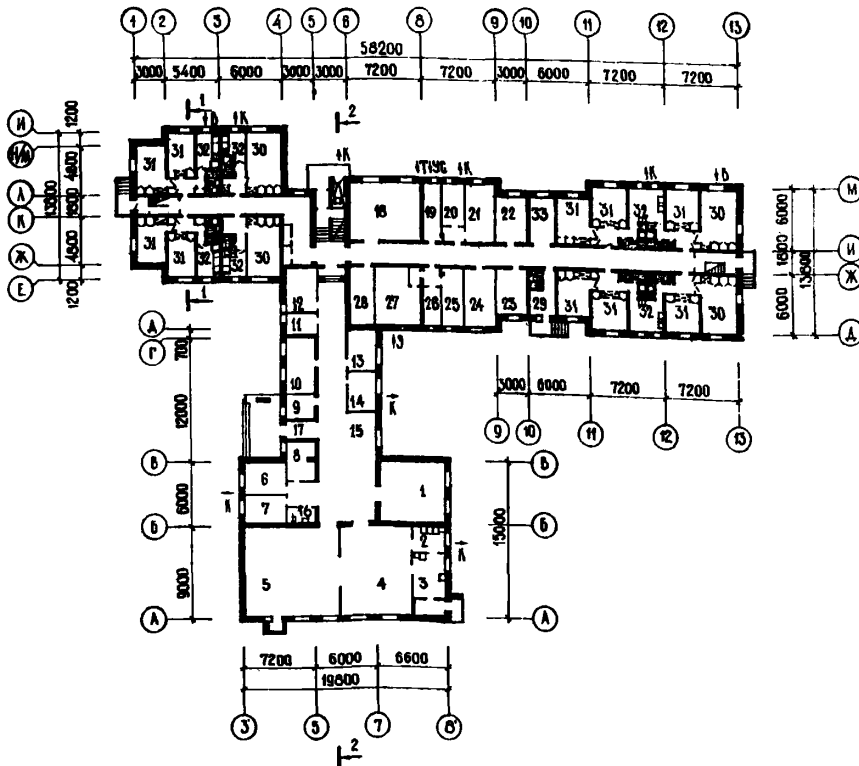
| | | |
|---|--|--|
| <p>СССР</p> | <p>СТРОИТЕЛЬНЫЙ КАТАЛОГ ЧАСТЬ 2 ТИПОВЫЕ ПРОЕКТЫ ПРЕДПРИЯТИЙ, ЗДАНИЙ И СООРУЖЕНИЙ</p> | <p>ТИПОВОЙ ПРОЕКТ I64-87-118.2 УДК 728.2.011.265:691.421-431</p> |
| <p>ЦИТП</p> | <p>5-ЭТАЖНОЕ ОБЪЕДИНЕНИЕ ДЛЯ РАБОЧИХ И СЛУЖАЩИХ НА 232 МЕСТА</p> | <p>ОХСО</p> |
| <p>СЕНТЯБРЬ 1983</p> | | <p>На 3-х листах На 6-ти страницах Страница I</p> |

ФАСАД I-13

РАЗРЕЗ I-I

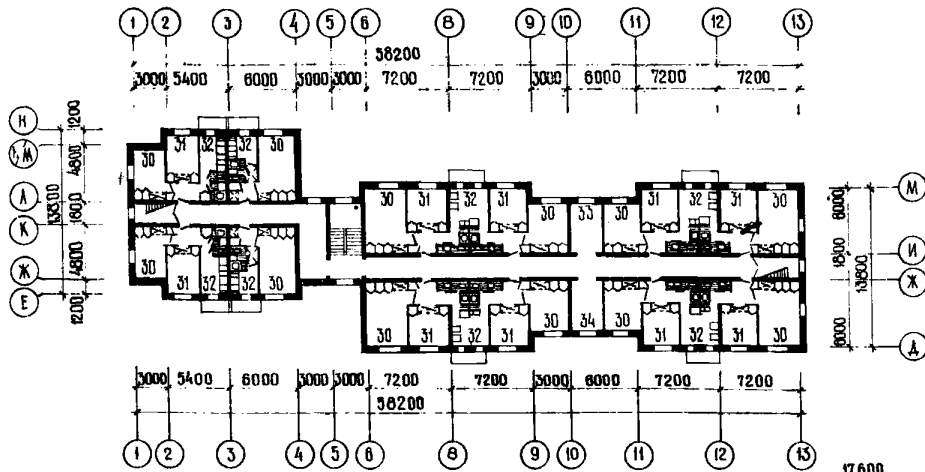


ПЛАН ПЕРВОГО ЭТАЖА

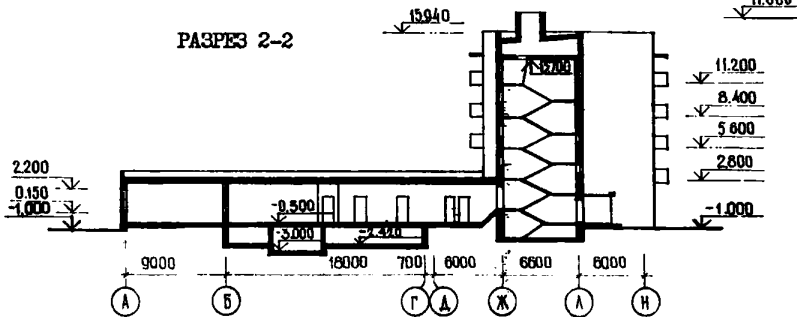


| | | |
|---|--------------------------------|----------------------|
| 5-ЭТАЖНОЕ ОБЩЕЖИТИЕ ДЛЯ РАБОЧИХ И СЛУЖАЩИХ НА 232 МЕСТА | ТИПОВОЙ ПРОЕКТ I64-87-II8.2 | Лист I Страница 2 |
|---|--------------------------------|----------------------|

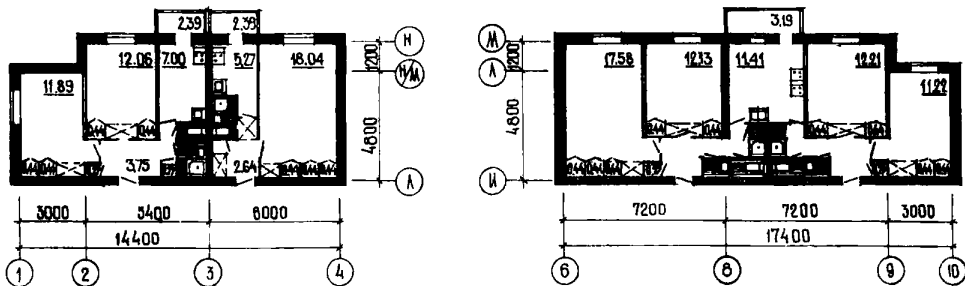
ПЛАН ТИПОВОГО ЭТАЖА



РАЗРЕЗ 2-2



ФРАГМЕНТЫ ПЛАНОВ ЖИЛЫХ БЛОКОВ



ЭКСПЛИКАЦИЯ ПОМЕЩЕНИЙ

| Но-мер | Наименование | Площадь м2 | Но-мер | Наименование | Площадь м2 |
|--------|--|------------|--------|------------------------------------|------------|
| 1. | Спортивный зал | 35,06 | 18. | Комната отдыха | 38,78 |
| 2. | Моечная | 7,46 | 19. | Мастерская слесаря и сантехника | 9,32 |
| 3. | Догоготовочная | 13,81 | 20. | Сумельная, гладильная | 10,06 |
| 4. | Буфет | 57,78 | 21. | Постирочная | 15,90 |
| 5. | Зал для культурно-массовых меропр-ятий | 80,98 | 22. | Кладовая чистого белья | 12,97 |
| 6. | Комната для занятий | 13,21 | 23. | Комната коменданта | 12,97 |
| 7. | Комната для занятий | 12,00 | 24. | Комната для занятий | 15,90 |
| 8. | Фотолаборатория | 9,01 | 25. | Кладовая для спортинвентаря | 12,85 |
| 9. | Комната для вахтера | 4,84 | 26. | Кладовая для грязного белья | 6,40 |
| 10. | Шаркимастерская | 13,73 | 27. | Кладовая для хранения личных вещей | 25,92 |
| 11. | Радиозул | 5,41 | 28. | Электрощитовая | 12,67 |
| 12. | Промежкие для сушки одежды и обуви | 11,31 | 29. | Изолятор | 9,18 |
| 13. | Приемный пункт химчистки | 13,26 | 30. | Комната на 3 человека | 18,26 |
| 14. | Приемный пункт ремонта обуви | 12,57 | 31. | Комната на 2 человека | 12,67 |
| 15. | Вестибюль | 54,91 | 32. | Кухня | 23,68 |
| 16. | Санузл | 2,01 | 33. | Толл | 11,66 |
| 17. | Тамбур | 4,45 | 34. | Комната для занятий | 11,66 |

| | | |
|---|--------------------------------|----------------------|
| 5-ЭТАЖНОЕ ОБИЖИТИЕ ДЛЯ РАБОЧИХ И СЛУЖАЩИХ НА 232 МЕСТА | ТИПОВОЙ ПРОЕКТ I64-87-118.2 | Лист 2 Страница 3 |
|---|--------------------------------|----------------------|

D2BA СТРОИТЕЛЬНЫЕ КОНСТРУКЦИИ И ИЗДЕЛИЯ

ЖИЛОЙ БЛОК

Конструктивная схема с продольными несущими стенами и опиранием панелей на продольные стены

Фундаменты - сборные железобетонные плиты по серии I.II2-5, вып.1,2 Типоразмеров - 7

Цоколь и стены подполья - сборные бетонные блоки. Серия I.II6-3п, вып.1

ГОСТ I3579-78 Типоразмеров - 8

Стены наружные и внутренние - кирпичные

Перекрытия - железобетонные круглопустотные панели по серии I.I4I-1, вып.11,12,58
Типоразмеров - 6
и плоские железобетонные плиты серии 87
Типоразмеров - 3

Перегородки - крупнопанельные гипсобетонные серии 87 Типоразмеров - 8
В санузлах - шлакобетонные панели серии 87
Типоразмеров - 6

Вариант - из сухой штукатурки, серия I.I3I-16, вып.1

Лестницы - сборные железобетонные площадки по серии I.I52-3, вып.2 Типоразмеров - I
марши по серии I.I5I-1, вып.1
Типоразмеров - I

Балконы - железобетонные плиты, серия 87
Типоразмеров - 2

Ограждение балконов - асбестоцементное /варианты - металлическое, армоцементное, кирпичное/
Типоразмеров - 3

Покрытие - железобетонные ребристые панели по серии I.I65-6, вып.1,2,3,4
Типоразмеров - 4

Крыша - с полупроходным чердаком и внутренним водостоком

Кровля - рудонная из 3-х слоев рубероида марок РКМ-350Б, РКМ-350В на битумной мастике

Двери наружные - по ОСТ 20-3-78 остекленные и щитовые
Типоразмеров - 4

Двери внутренние остекленные и щитовые по ГОСТ 6629-74
Типоразмеров - 5

Окна со спаренными переплетами по ГОСТ I1214-76 /вариант с раздельными переплетами/
Типоразмеров - 8

Встроенное оборудование - шкафы, антресоли по серии 87, раздел IO.5

Полы - линолеум, керамическая плитка, паркет

Наибольшая масса монтажного элемента /плита коврышка/ - 3,65 т

H50A ОТДЕЛКА

НАРУЖНАЯ

Кладка стен выполняется из лицевого кирпича с расшивкой швов.

Отдельные участки штукатурятся или облицовываются керамической плиткой

ВНУТРЕННЯЯ

В комнатах - оклейка обоями или клеевая покраска, в местах установки санитарных приборов и в кухнях - частичная облицовка стен глазурованной плиткой, масляная окраска и клеевая покраска

С23А ИНЖЕНЕРНОЕ ОБОРУДОВАНИЕ

Водопровод - хозяйственно-питьевой и противопожарный, расчетный напор на вводе в здание H = 21,3 м, с учетом пожаротушения - 27,3 м

Канализация - хозяйственно-бытовая в городскую сеть; водосток - внутренний с открытым выпуском в сторону оси "М" и "Н"

Отопление - водяное центральное, система одноконтурная с пофасадным регулированием, с радиаторами типа "M-140-A0" для расчетных температур -15, -20, -25°C. Температура теплоносителя 105-70°C /Вариант с конвекторами "Комфорт-20" и СРТ/

Вентиляция - естественная, из кухонь 4,5 верхних этажей и из постирочной - вентиляторами "Самад"

Горячее водоснабжение - от внешней сети, расчетный напор на вводе в здание-23,0 м

Электроснабжение - от внешней сети, напряжение 380/220В

Освещение - лампами накаливания

Устройства связи - радиотрансляция, телефонизация, телевидение, пожарная сигнализация, оповещение о пожаре, сети местного радиовещания

Мусоропровод - с камерой на I этаже, со смешанным контейнером по серии I.I89-4, вып.1

С23В ОСНАЩЕНИЕ ЗДАНИЯ

Оборудование кухонь и санузлов - электроплиты, мойки, унитазы, умывальники, душевые, поддоны

| | | |
|--|--------------------------------|----------------------|
| 5-ЭТАЖНОЕ ОБЩЕЖИТИЕ ДЛЯ РАБОЧИХ И СЛУЖАЩИХ НА 232 МЕСТА | ТИПОВОЙ ПРОЕКТ I64-87-I18.2 | Лист 2 Страница 4 |
|--|--------------------------------|----------------------|

D2BA СТРОИТЕЛЬНЫЕ КОНСТРУКЦИИ И ИЗДЕЛИЯ

БЛОК ОБСЛУЖИВАНИЯ

Здание одноэтажное

Фундаменты - сборные железобетонные плиты по серии I.II2-5, вып.4 Типоразмеров - I

Цоколь и стены подполья - сборные бетонные блоки по ГОСТ I3579-78 Типоразмеров - 9

Стены наружные и внутренние - кирпичные

Перекрытие и покрытие - железобетонные круглопустотные панели по серии I.I4I-1, вып.10,12,58 Типоразмеров - 4
I.24I-1, вып.2 Типоразмеров - 2

Перегородки - шлакобетонные камни

Крыша - совмещенная, невентилируемая

Кровля - рулонная из 4-х слоев рубероида марок РКМ-350Б, РКМ-350В на битумной мастике

Двери наружные - по ОСТ 20-3-78 остекленные и щитовые Типоразмеров - I

Двери внутренние - щитовой конструкции по ГОСТ 6629-74 Типоразмеров - 4

Окна с раздельными переплетами по ГОСТ II2I4-78 / вариант со спаренными переплетами / Типоразмеров - 3

Полы - паркет, линолеум, узорчатая керамическая плитка

Наибольшая масса монтажного элемента /панель перекрытия/ - 2,8 т

H5HA ОТДЕЛКА

НАРУЖНАЯ

Кладка стен выполняется из лицевого кирпича с расшивкой швов. Отдельные участки штукатурятся или облицовываются керамической плиткой

ВНУТРЕННЯЯ

Мастичная покраска, высококачественная кле-евая и масляная окраска, облицовка глазурованной плиткой, клеевая побелка

C3BA ИНЖЕНЕРНОЕ ОБОРУДОВАНИЕ

Водопровод - хозяйственно-питьевой и противопожарный. Расчетный напор на вводе в здание при хоз.-питьевом водопроводе H=II,0 м, противопожарном - H=16,0 м

Канализация - хозяйственно-бытовая в городскую сеть и производственная - после очистки в городскую сеть

Отопление - водяное, система однотрубная с конвекторами "Комфорт-20" и радиаторами типа ИI40-А0 для расчетных температур -15, 20, -25°C. Температура теплоносителей 105-70°C

Вентиляция - механическая и естественная

Горячее водоснабжение - из корпуса общежития. Расчетный напор на вводе в здание H=10,5 м

Электроснабжение - от внешней сети, напряжение 380/220В

Освещение - лампами накаливания

Устройства связи - радиотрансляция, телефонизация, пожарная сигнализация, звукоустановка помещений и оповещение о пожаре

C2BA ОСНАЩЕНИЕ ЗДАНИЯ

Оборудование кухонь и санузлов - электроплита, мойки, унитаз, умывальники, шкаф холодильный, прилавок-витрина охлаждаемый, электрокофеварка.

J30B СКОРОСТНОЙ НАПОР ВЕТРА - $\frac{45 \text{ кгс/м}^2}{0,44 \text{ кПа}}$ J31B ВЕС СНЕГОВОГО ПОКРОВА - $\frac{70 \text{ кгс/м}^2}{0,69 \text{ кПа}}$

B2CO СТЕПЕНЬ ОГНЕСТОЙКОСТИ - вторая

H1BD РАСЧЕТНАЯ ТЕМПЕРАТУРА НАРУЖНОГО ВОЗДУХА - минус 15,20 /основное решение/, 25°C

G1BF ОРИЕНТАЦИЯ - широтная

G2DD КЛИМАТИЧЕСКИЕ ПОДРАЙОНЫ СССР - ПБ, ШБ и ЮБ

G2BE ИНЖЕНЕРНО-ГЕОЛОГИЧЕСКИЕ УСЛОВИЯ - обычные

| | | |
|--|--------------------------------|----------------------|
| 5-ЭТАЖНОЕ ОБЩЕЖИТИЕ ДЛЯ РАБОЧИХ И СЛУЖАЩИХ НА 232 МЕСТА | ТИПОВОЙ ПРОЕКТ I64-87-II8.2 | Лист 3 Страница 5 |
|--|--------------------------------|----------------------|

| Наименование | ЖИЛОЙ БЛОК | | БЛОК ОБСЛУЖИВАНИЯ | | |
|--|------------|--|-------------------|--------------------------------|-------|
| | Всего | На I м2 привед. общей площади | Всего | На I м2 полезной площади | |
| VIIA СТОИМОСТЬ | | | | | |
| VIIA Общая сметная стоимость | тыс.руб. | 337,47 | 0,126 | 58,47 | 0,143 |
| в том числе: | | | | | |
| VIIA строительно-монтажных работ | то же | 290,66 | 0,109 | 46,39 | 0,114 |
| VIIA оборудования | " | 46,81 | - | 12,08 | - |
| VIIA общая сметная стоимость на I место | " | 1,455 | - | 0,252 | - |
| VIJA ТРУДОЕМКОСТЬ | | | | | |
| VIJA Построенные трудовые затраты | чел.-дн. | 8619,10 | 3,242 | 1293,28 | 3,165 |
| VIKA РАСХОДЫ | | | | | |
| VIKA Расход строительных материалов | | | | | |
| Цемент | т | 386,6 | 0,145 | 98,8 | 0,242 |
| Цемент, приведенный к марке М400 | " | 377,4/121/ | 0,142 | 94,45/41,1/ | 0,231 |
| в том числе: | | | | | |
| на сборные изделия | " | 255,4 | 0,096 | 53,35 | 0,131 |
| Сталь | " | 31,7/4/ | 0,012 | 5,3/0,3/ | 0,013 |
| Сталь, приведенная к классам А-I и С38/23 | " | 47,2 | 0,018 | 8,6 | 0,021 |
| в том числе: | | | | | |
| на сборные изделия | " | 42,7 | - | 8,3 | - |
| Бетон и железобетон | м3 | 1031,7 | 0,388 | 292,4 | 0,716 |
| в том числе: | | | | | |
| монолитный: | | | | | |
| тяжелый | " | 23 | - | 22,52 | - |
| легкий | " | 77 | - | 1,28 | - |
| сборный: | | | | | |
| тяжелый | " | 921,8 | - | 255,5 | - |
| легкий | " | 9,9 | - | 13,1 | - |
| Лесоматериалы | " | 170,2 | 0,064 | 18,40 | 0,045 |
| Лесоматериалы, приведенные к круглому лесу | " | 231,3/6,62/ | 0,087 | 25,76/0,481/ | 0,063 |
| Кирпич | тыс.шт. | 749,2 | - | 91,4 | - |
| Масса конструкций и материалов | т | 6186,7 | 2,328 | 1151 | 2,818 |
| Масса надземной части /от низа перекрытия технического подполья/ | " | 5357,3 | 2,016 | 746 | 1,826 |

В скобках указана потребность строительных материалов без учета расходов на изготовление сборных изделий и конструкций.

| | | |
|--|--------------------------------|----------------------|
| 5-ЭТАЖНОЕ ОБЩЕЖИТИЕ ДЛЯ РАБОЧИХ И СЛУЖАЩИХ НА 232 МЕСТА | ТИПОВОЙ ПРОЕКТ I64-87-II8.2 | Лист 3 Страница 6 |
|--|--------------------------------|----------------------|

| Наименование | ЖИЛОЙ БЛОК | | БЛОК ОБСЛУЖИВАНИЯ | |
|---|----------------|---|-------------------|--------------------------------------|
| | Всего | На I м ² привед. общей площади | Всего | На I м ² полезной площади |
| V4KA ЭКСПЛУАТАЦИОННЫЕ ПОКАЗАТЕЛИ | | | | |
| V4KH Расход воды холодной горячей | л/сек. | 0,97 1,26 | - - | 1,12 0,60 |
| V4KI Канализационные стоки | " | 3,57 | - | 3,8 |
| V4KM Тепла | ккал/ч кВт | 351800 410,2 | - | 117520 136,1 |
| в том числе: | | | | |
| на отопление | " | 180500 211 | - | 39220 45,6 |
| на вентиляцию | " | - | - | 29300 34,6 |
| на горячее водоснабжение | " | 171300 199,2 | - | 49000 56,9 |
| Тепла на отопление I м ² общей площади | " | 68,5 0,08 | - | 96,0 0,11 |
| V4KK Потребная электрическая мощность | кВт | 182,2 | - | 30 |
| Эксплуатационные затраты | руб/год | 18750,2 | 7,05 | 8660,5 |
| ТЕХНИЧЕСКИЕ ХАРАКТЕРИСТИКИ | | | | |
| G3VB Объем строительный | м ³ | 11530 | 4,34 | 1819 |
| в том числе: | | | | |
| подземной части | м ³ | 241 | - | 163 |
| G3OC Площадь застройки | м ² | 805 | - | 484 |
| G3OI Приведенная общая | " | 2658 | - | - |
| G3OB Общая /полезная/ | " | 2636 | - | 408,5 |
| в том числе: | | | | |
| Помещения обслуживания | " | 293 | - | - |
| G3OK Жилая | " | 1390 | 0,52 | - |
| Летних помещений | " | 89 | - | - |
| Площадь межквартирных помещений | " | 361 | - | - |

ДОПОЛНИТЕЛЬНЫЕ ДАННЫЕ

Проект разработан взамен типового проекта № I64-87-II8
Показатели приведены для общежития с расчетным давлением на грунты основания
R = 2,5 кгс/см².
Расчетный показатель по жилому блоку - I м² приведенной общей площади. Расчетных единиц - 2658.
Расчетный показатель по блоку обслуживания - I м² полезной площади. Расчетных единиц - 408,5.

B7EA СОСТАВ ПРОЕКТНОЙ ДОКУМЕНТАЦИИ

| | | | |
|----------|---|----------------|-----------------------------------|
| Часть 0 | - Общая часть | Часть 8 | - Сметы |
| Часть 0I | - Архитектурно-строительные чертежи ниже отм. 0.000 | Раздел 8.I.I | - Сметы на жилые блоки |
| Часть I | - Архитектурно-строительные чертежи выше отм. 0.000 | Раздел 8.I.I.2 | - Сметы на блок обслуживания |
| Часть 2 | - Отопление и вентиляция | Часть 9 | - Узлы и детали |
| Часть 3 | - Водоснабжение и канализация | Часть 10 | - Изделия заводского изготовления |
| Часть 5 | - Электрооборудование | Часть II | - Стальные формы |
| Часть 6 | - Связь и сигнализация. Диспетчеризация и автоматизация | | Выпуски 1, 2, 4, 5, 6, 7 |

Объем проектных материалов, приведенных к формату А4, - 1176 форматок
в том числе изделий заводского изготовления - 148 форматок

B7EA АВТОР ПРОЕКТА КиевЗНИИЭП, 252133, Киев-133, бульвар Леси Украинки, 26
B7HA УТВЕРЖДЕНИЕ УТВЕРЖДЕН Госгражданстроем 25.3.1976г. Введен в действие КиевЗНИИЭП, приказ № 235 от 30.09.82г. письмо № СЗ-3-798 от
B7KA ПОСТАВЩИК Киевский филиал ЦИТП, 252067, Киев-57, ул. Эжена Патье, 12