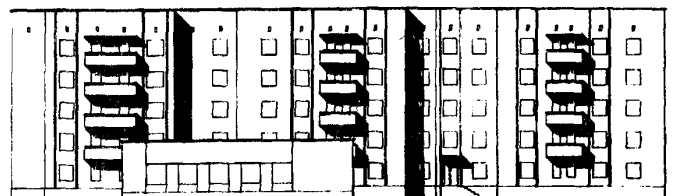
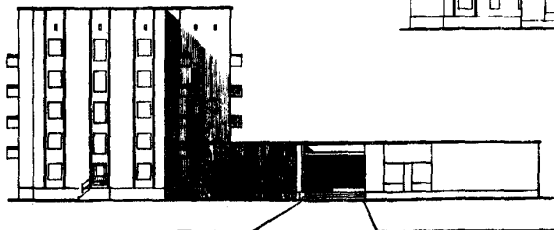
	УНИЦИТИРОВАННЫЙ ТИПОВОЙ ПРОЕКТ ПЯТИЭТАЖНОГО ОБЪЕДИНЕНИЯ ДЛЯ РАБОЧИХ И СЛУЖАЩИХ НА 232 МЕСТА	ПАСПОРТ ТИПОВОЙ ПРОЕКТ №164-87-119пз У.Л.К. 728.2.011.265.69.022.691.421.624.131.63
ЧАСТЬ 2 Раздел I Серия 87 Подраздел 16/4/	Область применения: ПБ, ШБ и ШВ климатические подрайоны со сложными геологическими условиями /на просадочных грунтах и над горными выработками/ и расчетной температурой наружного воздуха минус 15, 20, 25°C. Нормативная снеговая нагрузка - 70 кгс/м ² Нормативный скоростной напор ветра - 52 кгс/м ² Степень долговечности - II Степень огнестойкости - II Класс здания - II Ориентация - широтная	Разработан КиевЗНИИЭП Киев-133, Бульвар Леся Украинки, 26. Утвержден Госкомитетом ГСНА Госстроя СССР письмом № СЗ-3-798 от 25.Ш.1976 г. Введен в действие КиевЗНИИЭП приказом № 263 от 30 декабря 1976 г.

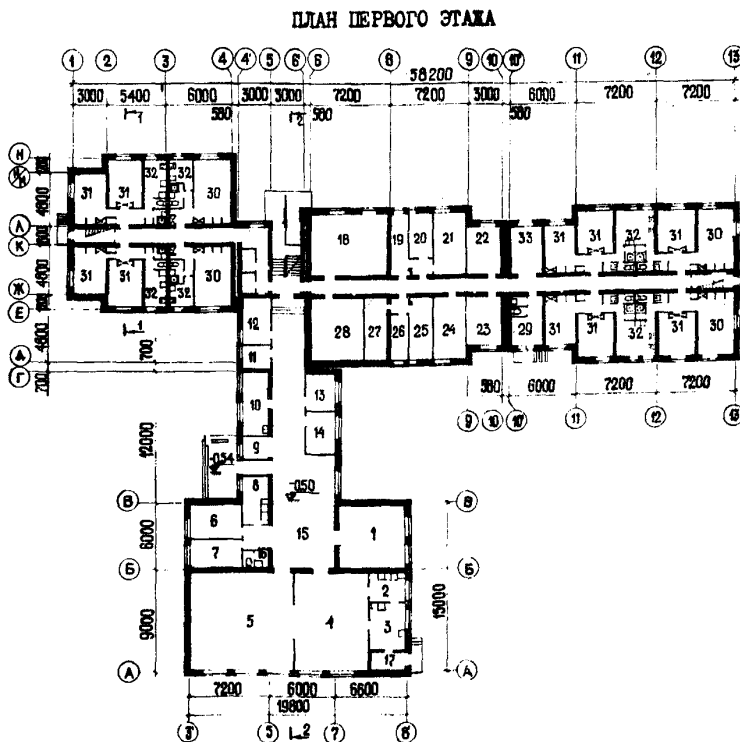
ФАСАД I-13



ФАСАД Н-А



ЭКСПЛИКАЦИЯ ПОМЕЩЕНИЙ

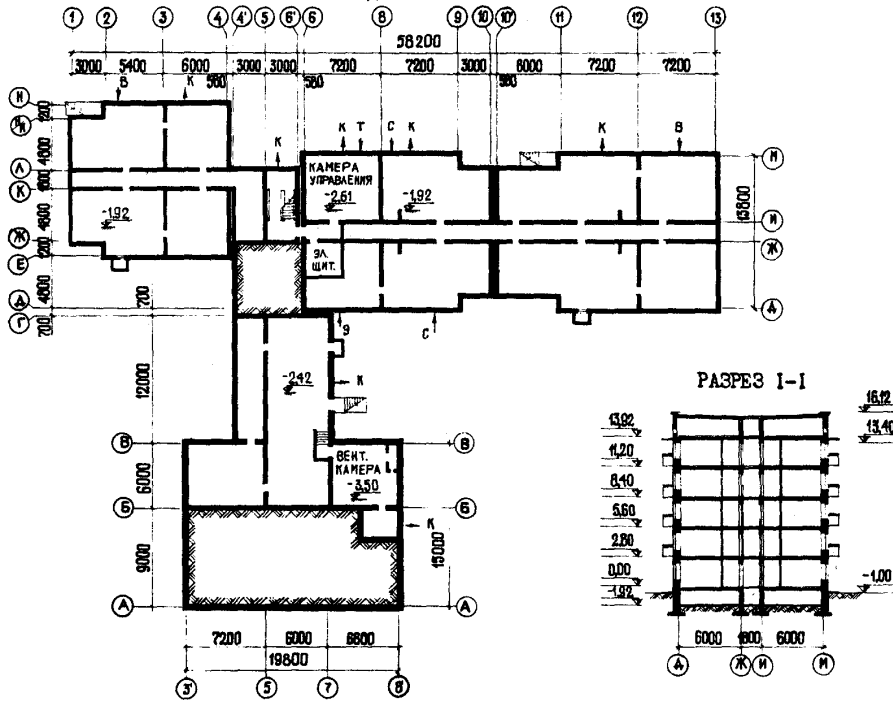


1. Спортивный зал	-35,06	м ²
2. Моечная	-7,46	"
3. Доготовочная	-13,81	"
4. Буфет	-57,78	"
5. Зал для культурно-массовых мероприятий	-80,98	"
6. Комната для занятий	-13,21	"
7. Комната для занятий	-12,00	"
8. Фотолаборатория	-9,01	"
9. Вахтер	-4,84	"
10. Парикмахерская	-13,73	"
11. Радиоузел	-5,41	"
12. Помещение для сушки одежды и обуви	-11,31	"
13. Приемный пункт химчистки	-13,26	"
14. Приемный пункт ремонта обуви	-12,57	"
15. Вестибюль	-54,91	"
16. Санузел	-2,01	"
17. Тамбур	-4,45	"
18. Комната отдыха	-38,78	"
19. Мастерская слесаря и сантех.	-9,32	"
20. Сушильная, гладильн.	-10,06	"
21. Постирочная	-15,90	"
22. Кладовая чистого белья	-12,97	"
23. Комната коменданта	-12,97	"
24. Комната для занятий	-15,90	"
25. Кладовая для спортивного инвентаря	-12,85	"
26. Кладовая для грязного белья	-6,40	"
27. Кладовая для хозяйств. и мебели	-11,21	"
28. Кладовая для хранения личных вещей	-26,83	"
29. Изолятор	-9,13	"

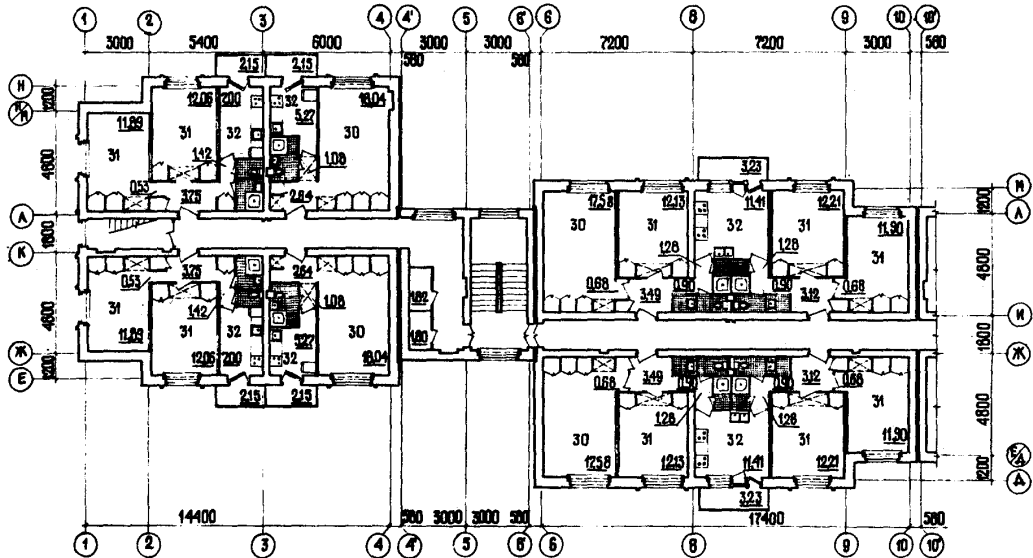
/продолжение на стр.2/

На 6 страницах, стр.1

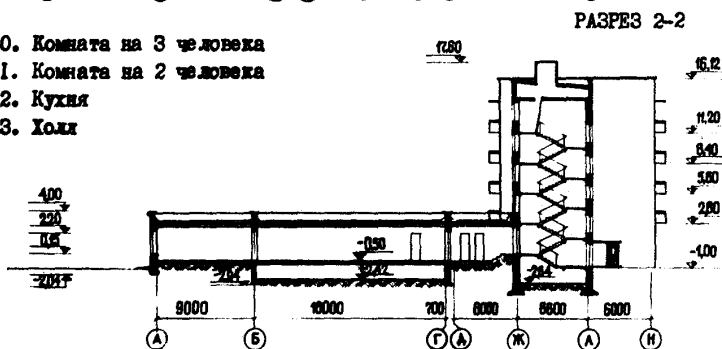
ПЛАН ПОДПОЛЬЯ



ФРАГМЕНТ ПЛАНА ТИПОВОГО ЭТАЖА




- 30. Комната на 3 человека
- 31. Комната на 2 человека
- 32. Кухня
- 33. Холл



стр. 2

ТИПОВОЙ ПРОЕКТ № 164-67-1191В

КиевЗНИИЭП

	КиевЗНИИЭП	УНИФИЦИРОВАННЫЙ ТИПОВОЙ ПРОЕКТ ПЯТИЭТАЖНОГО	ТИПОВОЙ ПРОЕКТ	ПАСПОРТ Лист 2
		ОБЪЕДИНЕНИЯ ДЛЯ РАБОЧИХ И СЛУЖАЩИХ НА 232 МЕСТА	№ 164-87-119 пв	

СТРОИТЕЛЬНЫЕ КОНСТРУКЦИИ

ЖИЛЫХ БЛОКОВ

Конструктивная схема с продольными несущими стенами. Крыша с полупроходным чердаком.

Фундаменты - ленточные, сборные ж.б. плиты: для просадочных грунтов по сериям I.112-2п, вып. I и I.112-1, вып. I Типоразмеров - 6 для горных выработок по серии I.112-1, вып. I, типоразмеров - 4

Покость и стены подполья - сборные бетонные блоки: для просадочных грунтов по сериям I.116-3п, вып. I и I.116-1, вып. I Типоразмеров - 10 для горных выработок - сборные бетонные блоки по серии I.116-1, вып. I, типоразмеров - 4 и ж.б. пояса по серии I.116-4В, вып. I типоразмеров - 4.

Перекрытия - сборные ж.б. круглопустотные панели толщ. 22 см и плоские плиты толщ. 8 см. Серия I.141-1, вып. 11, 12, 22, 25. Типоразмеров - 5 и серия 87. Типоразмеров - 3

Стены наружные и внутренние - кирпичная кладка и позатные ж.б. сборно-монолитные пояса по сериям I.138-6пв, вып. I и 87, Типоразмеров - 11

Перегородки - крупнопанельные гипсобетонные, толщиной 8 см. Серия 87. Типоразмеров - 8

Санузлы - крупнопанельные шлакобетонные, толщиной 6 см. Серия 87. Типоразмеров - 6

Лестницы - сборные ж.б. марши и площадки. Серия I.152-3, вып. I, серия I.155-1, вып. I. Типоразмеров - 2

Балконы - ж.б. консольные плиты. Серия I.137-3, вып. I. Типоразмеров - 2

Ограждение балконов - металлическое /варианты армопостекла, асбестофанера, кирпич/серия 87/. Типоразмеров - 3

Покрытие - ребристые панели. Серия I.165-6, вып. 1, 2, 3, 4. Типоразмеров - 6

Крыша - рулонная 3-слойная.

Двери наружные - деревянные входные. Серия I.135-1. Альбом I. Типоразмеров - 1

Двери внутренние - щитовой конструкции. ГОСТ 6629-74. Типоразмеров - 4

Окна - со спаренными переплетами/вариант - с отдельными переплетами/Серия I.136-3, вып. I, Типоразмеров - 7

Встроенное оборудование - шкафы, кладовые и антресоли. Серия 87.

Полы - линолеум в жилых комнатах, в кухнях, передних помещениях для занятий. Керамическая плитка в уборных, душевых, умывальных, вестибюле. Паркет в комнатах отдыха.

Отделка наружная - лицевой кирпич с расшивкой швов, с частичным применением штукатурки, или керамической плитки. Облицовка цоколя плитками из ситалла.

Отделка внутренняя - в жилых комнатах, комнатах для занятий и комнатах отдыха - улучшенная и высококачественная клеевая покраска. В кухнях - ВА-27 и глазурованная плитка, в душевых и умывальных - панели из глазурованной плитки, в уборных - масляные панели.

Наибольшая масса монтажного элемента /круглопустотная панель перекрытия/ - 2,8 т.

БЛОКА ОБСЛУЖИВАНИЯ

Здание одноэтажное кирпичное. Крыша совмещенная, неветилдремаля.

Фундаменты - ленточные, сборные ж.б. плиты по сериям I.112-1. Вып. I и I.112-2п, вып. I. Типоразмеров - 2

Стены подполья - сборные бетонные блоки. Серия I.116-1, вып. I. Типоразмеров - 4

Перекрытия - сборные ж.б. круглопустотные панели толщ. 22 см. Серия I.141-1, вып. 10, 12, 22. Типоразмеров - 5

Стены наружные и внутренние - кирпичная кладка. Перегородки - шлакобетонные камни.

Покрытие - сборные ж.б. круглопустотные панели толщ. 22 см по сериям I.141-1, вып. 12, 22 и I.24H вып. I. Типоразмеров - 6

Крыша - рулонная 3-слойная.

Двери - наружные алюминиевые. "Номенклатура основных типов конструкций и изделий из алюминия - КиевЗНИИЭП. Типоразмеров - 1

Двери - внутренние - щитовой конструкции. ГОСТ 6629-74. Типоразмеров - 5

Окна - со спаренными переплетами /вариант - с отдельными переплетами. Серия I.136-3, вып. I, серия I.236-1. Типоразмеров - 5

Полы - паркет в залах для культ. массовых мероприятий. Линолеум - в кружковых комнатах, буфете и помещениях бытового обслуживания.

Отделка наружная - лицевой кирпич с расшивкой швов с частичным применением штукатурки, или керамической плитки.

Отделка внутренняя - в залах для культ. массовых мероприятий, в спортзале и буфете - масляная покраска. В кружковых комнатах - высококачественная клеевая окраска. В помещениях бытового обслуживания - улучшенная клеевая и масляная окраска. Потолки - клеевая побелка.

Наибольшая масса монтажного элемента - /круглопустотная панель покрытия/ - 3,1 т.

ДОПОЛНИТЕЛЬНЫЕ ДАННЫЕ

Показатели приведены для строительства с расчетной температурой минус 25°C в нормах и ценах, введенных с I.01.69 г.

Разработаны варианты проекта с отоплением на $t_n = -15^\circ$ и $t_n = -20^\circ$ С.

ОСНОВНЫЕ ПОКАЗАТЕЛИ ДЛЯ СТРОИТЕЛЬСТВА НА ПРОСАЛУЧНЫХ ГРУНТАХ

ПО ЖИЛЫМ БЛОКАМ

ПО БЛОКУ ОБСЛУЖИВАНИЯ

Наименование	Всего	ПО ЖИЛЫМ БЛОКАМ		ПО БЛОКУ ОБСЛУЖИВАНИЯ			
		На 1 м ² приведенной общей площади	На 1 м ² общей площади	Всего	На 1 м ² рабочей площади	На 1 м ² общей площади	
ОБЪЕМ							
Строительный	м ³	11762	4,34	4,37	1735	4,94	4,44
в том числе подвала	"	254			67		
на одно место	"	50,70			7,48		
ПЛОЩАДЬ							
застройки	м ²	820			488		
приведенная общая	"	2657			-		
общая	"	2636			590		
в том числе помещений обслуживания	"	293			-		
жилая	"	1390			-		
рабочая	"	-			347		
летних помещений	"	86			-		
рабочая на одно место	"	-			1,49		
РАСХОД МАТЕРИАЛОВ							
Цемент	т	460,23	0,1732	0,1746	80,97	0,2330	0,2076
в том числе на сборные изделия	"	278,61			57,57		
Сталь в натуральном исчислении	"	57,0	0,0215	0,0216	6,32	0,0182	0,0162
Сталь, приведенная к классу А-I,	"	83,90	0,0316	0,0318	10,14	0,0292	0,0260
в том числе на сборные изделия	"	70,80			9,46		
Бетон и железобетон	м ³	1272,26	0,4790	0,4826	282,00	0,8127	0,7230
в том числе:							
монолитный тяжелый	"	231,24			36,49		
монолитный легкий	"	-			8,43		
сборный тяжелый	"	996,93			237,08		
сборный легкий	"	44,09			-		
Десоматериалы		173,0	0,0650	0,0656	19,0	0,0548	0,0487
Кирпич	тыс. шт.	781,43	0,2940	0,2964	107,92	0,3110	0,2767
Масса конструкций и материалов	т	6388,20	2,4040	2,4230	583,97	1,6830	1,4970
Масса надземной части /от низа перекрытия техн.подполья/	"	5655,5	2,1300	2,1500	225,18	0,6490	0,5770
СМЕТНАЯ СТОИМОСТЬ							
общая	тыс. руб.	349,08	0,131	0,132	65,33	0,1882	0,1675
в том числе:							
строительно-монтажные работы	"	318,23			62,26		
оборудование	"	30,85			3,07		
Трудоемкость /построечная/	чел. дни	6815	2,57	2,59	1581	4,56	4,05
на одно место	"	29,36			6,81		
ЭКСПЛУАТАЦИОННЫЕ ПОКАЗАТЕЛИ							
Расход холодной воды	л/с	6,64			3,64		
" горячей воды	"	3,68			1,12		
" тепла на отопление/расчет/	ккал/ч	298780			49820		
" тепла на горячее водоснабжение	"	88000			30000		
" тепла на вентиляцию/-25°/	"	-			29300		
Потребная мощность электроэнергии на освещение	квт	198,61			10,6		
Электросиловая нагрузка	"	8,8			14,1		
Эксплуатационные затраты	руб/год	22722	8,55	8,62	5066	14,59	12,99

ЖИЛЫХ БЛОКОВ

Водопровод - объединенный хозяйственно-питьевой и противопожарный, расчетный напор на вводе в здание 27 м. вод. ст. От внешних сетей.
 Горячее водоснабжение - централизованное от внешней сети. Расчетный напор на вводе в здание - 24 м. вод. ст.
 Канализация - бытовая в городскую сеть. Водосток - наружный с открытым выпуском на отмостку.
 Отопление - водяное, секционное. Система однотрубная с радиаторами М-140-А0. Температура теплоносителя 105-70°С.
 Вентиляция - естественная, из кухонь 4,5 этажей и из построечной - принудительная.
 Электроснабжение - II категория, напряжение 220/380 в. Освещение лампами накаливания.
 Устройства связи - радиотрансляция, местное радиосвязание, телевизионные сети, телефонизация, пожарная сигнализация.
 Оборудование кухонь и санузлов - электроплита, мойки, душ, поддоны, унитазы, умывальники.
 Мусоропровод - с камерой на I этаже, со сменным контейнером.

БЛОКА ОБСЛУЖИВАНИЯ

Водопровод - объединенный хозяйственно-питьевой и противопожарный. От сетей жил. блока.
 Горячее водоснабжение - централизованное от источника, находящегося вне здания.
 Канализация - производственная и бытовая, в городскую сеть.
 Водосток - наружный с открытым выпуском на отмостку.
 Отопление - водяное. Система горизонтальная, проточная. Температура теплоносителя 105-70°С.
 Вентиляция - приточно-вытяжная. Приток - механический. Вытяжка - из буфета и из залов - механическая, из остальных помещений - естественная. Параметры теплоносителя системы вентиляции - 105-70°С.
 Электроснабжение - электроосвещение люминесцентными лампами и лампами накаливания.
 Силовое оборудование для вент. системы и технолог. оборудования. Напряжение 220/380 В.
 Устройства связи - телефонизация, радиотрансляция, радиоузел, пожарная сигнализация.
 Оборудование: электроплита, мойки, умывальники, унитаз.

К 2	КиевЗНИИЭП	УНИФИЦИРОВАННЫЙ ТИПОВОЙ ПРОЕКТ ПЯТИЭТАЖНОГО	ТИПОВОЙ	ПАСПОРТ
		ОБМЕЖИТИЯ ДЛЯ РАБОЧИХ И СЛУЖАЩИХ НА 232 МЕСТА	ПРОЕКТ № 164-89-119пв	Лист 3

ОСНОВНЫЕ ПОКАЗАТЕЛИ ДЛЯ СТРОИТЕЛЬСТВА НАД ГОРНЫМИ ВЫРАБОТКАМИ

ПО ЖИЛЬМ БЛОКАМ

ПО БЛОКУ ОБСЛУЖИВАНИЯ

стр.5

Наименование	Всего	ПО ЖИЛЬМ БЛОКАМ		ПО БЛОКУ ОБСЛУЖИВАНИЯ			
		На I м2 приве- денной площади	На I м2 общей площади	Всего	На I м2 рабочей площади	На I м2 общей площади	
ОБЪЕМ							
Строительный	м3	11762	4,34	4,37	1735	4,94	4,44
в том числе подвала	"	254			67		
на одно место	"	50,70			7,48		
ПЛОЩАДЬ							
застройки	м2	820			488		
приведенная общая	"	2657			-		
общая	"	2636			390		
в том числе помещений обслуживания	"	233			-		
жилая	"	1230			-		
рабочая	"	-			347		
летних помещений	"	86			-		
рабочая на одно место	"	-			1,49		
РАСХОД МАТЕРИАЛОВ							
Цемент	т	442,02	0,1664	0,1680	80,97	0,2330	0,2076
в том числе на сборные изделия	"	283,34			57,57		
Сталь в натуральном исчислении	"	60,0	0,0226	0,0228	6,32	0,0182	0,0162
Сталь, приведенная к классу А-I,	"	88,0	0,0331	0,0334	10,14	0,0292	0,0260
в том числе на сборные изделия	"	73,68			9,46		
Бетон и железобетон	м3	1137,16	0,4280	0,4314	282,00	0,8127	0,7230
в том числе:							
монолитный тяжелый	"	86,34			36,49		
монолитный легкий	"	-			8,43		
сборный тяжелый	"	1006,73			237,08		
сборный легкий	"	44,09			-		
Десоматериалы		173,0	0,0651	0,0656	19,0	0,0548	0,0487
Кирпич	тыс. шт.	814,66	0,3066	0,3090	107,92	0,3110	0,2767
Масса конструкций и материалов	т	6388,20	2,4043	2,4230	583,97	1,6830	1,4970
Масса надземной части /от низа перекрытия техн. подполья/	"	5655,5	2,1300	2,1500	225,18	0,6490	0,5770
СМЕТНАЯ СТОИМОСТЬ							
общая	тыс. руб.	345,63	0,130	0,131	63,59	0,1833	0,1631
в том числе:							
строительно-монтажные работы	"	314,78			60,52		
оборудование	"	30,85			3,07		
Трудоемкость /построечная/ на одно место	чел. дни	6600	2,48	2,50	1525	4,40	3,91
	"	28,45			6,57		
ЭКСПЛУАТАЦИОННЫЕ ПОКАЗАТЕЛИ							
Расход холодной воды	л/с	6,64			3,64		
" горячей воды	"	3,68			1,12		
" тепла на отопление /расчет/	ккал/ч	295780			49820		
" тепла на горячее водоснабжение	"	88000			30000		
" тепла на вентиляцию /-25°/	"	-			29300		
Потребная мощность электро- энергии на освещение	квт	198,61			10,6		
Электросиловая нагрузка	"	8,8			14,1		
Эксплуатационные затраты	руб/год	22538	8,48	8,55	5023	14,47	12,88

СОСТАВ ПРОЕКТА

№	Наименование частей	№	Наименование разделов
0	Общая часть		
01-1	Архитектурно-строительные чертежи ниже отметки 0.00 для просадочных грунтов	01.1-1п 01.2-1п	Жилые блоки Блок обслуживания
01-1	Архитектурно-строительные чертежи ниже отметки 0.00 для горных выработок	01.1-1В 01.2-1В	Жилые блоки Блок обслуживания
02-1	Отопление и вентиляция ниже отметки 0.00	02.1-1п 02.1-1В	Жилые блоки Жилые блоки
03-1	Водоснабжение и канализация ниже отметки 0.00	03.1-1п 03.1-1В	Жилые блоки Жилые блоки
1-1	Архитектурно-строительные чертежи выше отметки 0.00	1.1-1 1.2-1	Жилые блоки Блок обслуживания
2-1	Отопление и вентиляция выше отметки 0.00	2.1-1 2.2-1	Жилые блоки Блок обслуживания
3-1	Водоснабжение и канализация выше отметки 0.00	3.1-1 3.2-1	Жилые блоки Блок обслуживания
5-1	Электрооборудование	5.1-1 5.2-1	Жилые блоки Блок обслуживания
6-1	Устройства связи и автоматика	6.1.1-1 6.1.2-1 6.2.1-1	Устройства связи жилых блоков Устройства связи блока обслуживания Элементы диспетчеризации и автоматика
08-1	Смета ниже отметки 0.00 для просадочных грунтов	08.1-1п 08.2-1п	Жилые блоки Блок обслуживания
08-1	Смета ниже отметки 0.00 для горных выработок	08.1-1В 08.2-1В	Жилые блоки Блок обслуживания
8-1	Сметы и заказные спецификации выше отметки 0.00	8.1.1-1 8.1-2-1 8.2.1-1 8.2.2-1	Смета на жилые блоки Смета на блок обслуживания Заказные спецификации на жилые блоки Заказные спецификации на блок обслуживания
9	Узлы и детали /разработана к проекту/ №164-87-118	9.1 9.2 9.3	Архитектурно-строительные чертежи ниже отметки 0.00 Архитектурно-строительные чертежи выше отметки 0.00 Санитарно-технические чертежи
9-1	Узлы и детали	9.1-1 9.1-2 9.2-1	Архитектурно-строительные чертежи ниже отм.0.00 для строительства на просадочных грунтах Архитектурно-строительные чертежи ниже отм.0.00 для строительства на горных выработках Унифицированные архитектурно-строительные чертежи выше отметки 0.00
10	Изделия заводского изготовления	10.2 10.3 10.4 10.5	Железобетонные изделия Гипсобетонные, шлакбетонные, гипсоцементобетонные и асбоцементные изделия Металлические изделия Деревянные изделия

Объем проектных материалов, приведенных к формату 11 1310 форматок,
в том числе изделия заводского изготовления 156 форматок
Проект распространяет Киевский филиал Центрального ин- Инв. №
ститута типового проектирования, Киев, 252057, Эвена Потье, 12. Пасп. № 036907

стр. 6

Л. Васильевская

Гл. экономист

Гл. архитектор проекта А. Берлинерман

Гл. инженер проекта В. Варшавская

Гл. инженер института М. С. Мельников

ТИПОВЫЙ ПРОЕКТ № 164-87-118 ПБ