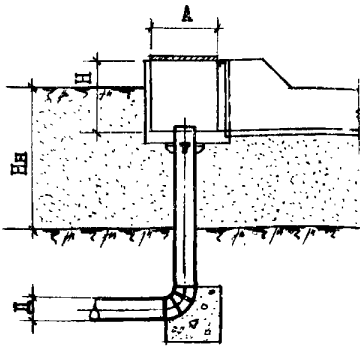
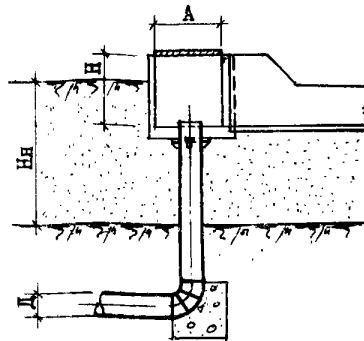
	<p><b>ПРИЕМНЫЕ КАМЕРЫ КАНАЛИЗАЦИОННЫХ ОЧИСТНЫХ СООРУЖЕНИЙ ПРИ НАПОРНОМ ПОСТУПЛЕНИИ СТОЧНЫХ ВОД</b></p>	<p><b>ПАСПОРТ</b>  <b>ТИПОВЫЕ УЗЛЫ И ДЕТАЛИ</b>  <b>СЕРИЯ 4.902-3</b>                  УЛК 628.3</p>
<p><b>ЧАСТЬ</b>  <b>3</b>                  Раздел 4                  Группа 4.902</p>	<p>Область применения - I, II, III и IV климатические районы с нормальными геологическими условиями</p>	<p>Разработан институтом Союзводоканалпроект Москва, Г-48, Комсомольский пр., 42.                  Утверждены и введены в действие В/О Союзводоканалпроект с 1 августа 1973 г.                  Приказ № 167 от 26 июля 1973г.</p>

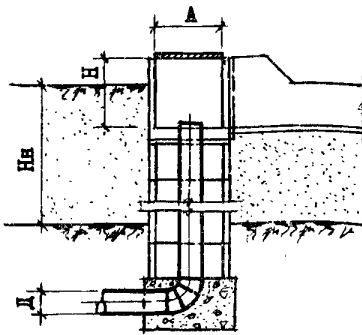


РАЗРЕЗ I-I

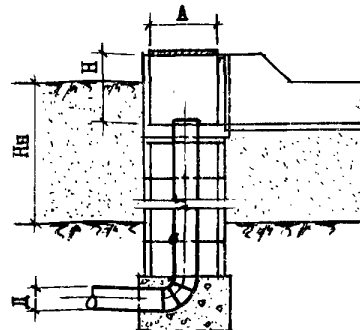


РАЗРЕЗ 2-2

(для труб  $D$  до 500 мм)

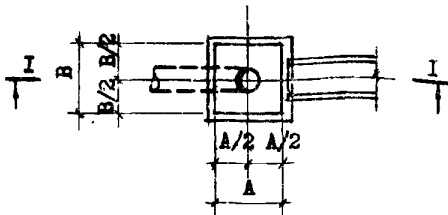


РАЗРЕЗ I-I

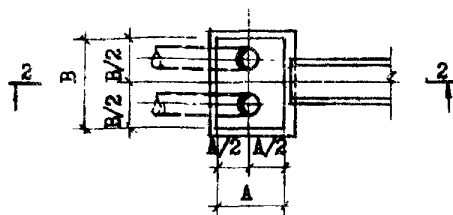


РАЗРЕЗ 2-2

(для труб  $D$  более 500 мм)



ПЛАН ПРИЕМНОЙ КАМЕРЫ  
 НА ОДИН ТРУБОПРОВОД



ПЛАН ПРИЕМНОЙ КАМЕРЫ  
 НА ДВА ТРУБОПРОВОДА

ОПИСАНИЕ СООРУЖЕНИЯ

Приемные камеры предназначены для приема сточных вод, поступающих на очистные сооружения канализации, гашения скорости потока жидкости и сопряжения трубопроводов с открытым лотком (каналом).

Камеры рассчитаны на поступление сточных вод по одному или двум трубопроводам и могут быть расположены в насыпи (Нн) высотой до 5 м, с градацией через 1 м.

Выбор типоразмера камеры в зависимости от пропускной способности, диаметра и количества напорных трубопроводов производится по нижеследующей таблице:

Пропуск- ная спо- собность в л/сек	Диаметр трубо- провода в мм	Марка при- емной ка- меры	на один трубопровод		на два трубопровода		СТРОИТЕЛЬНЫЕ КОНСТРУКЦИИ			
			Размер камеры АхВхН в мм	Диаметр трубо- проводов в мм	Марка при- емной ка- меры	Размер камеры АхВхН в мм				
31	200	ПК-I-20	1000x1000x1200	2x150	ПК-2-15	1000x1500x1200	Приемные камеры - из мо- нолитного железобетона М-200.			
55	250	ПК-I-25а		2x200	ПК-2-20					
83	250	ПК-I-25б		2x250	ПК-2-25					
134	400	ПК-I-40а		2x300	ПК-2-30а					
182	400	ПК-I-40б		2x300	ПК-2-30б					
280	500	ПК-I-50		2x400	ПК-2-40					
393	600	ПК-I-60		1500x1500x1600	2x500			ПК-2-50	1500x 2000x 1600	Отводящие лотки - сборные железобетонные индивиду- ального изготовления из бетона М-200.  Опоры под камеры из сбор- ных железобетонных эле- ментов по ГОСТ 8020-68 и монолитные из бетона М-100.
476	600	ПК-I-60			2x600			ПК-2-60а		
610	700	ПК-I-70			2x600			ПК-2-60б		
750	700	ПК-I-70			2x700			ПК-2-70		
917	800	ПК-I-80	2x800		ПК-2-80					
1140	900	ПК-I-90	2x800		ПК-2-80					
1390	1100	ПК-I-110	2000x2000x2000		2x900	ПК-2-90	1600x 2000x 1600	Перекрытие камер из де- ревянных щитов.		
1810	1200	ПК-I-120			2x1100	ПК-2-110				
2210	1200	ПК-I-120			2x1200	ПК-2-120а				
2450	1400	ПК-I-140			2x1200	ПК-2-120б				
2920	1400	ПК-I-140		2x1200	ПК-2-120б					

СОСТАВ ПРОЕКТА

- Альбом I Пояснительная записка.
- Альбом II Приемные камеры на один трубопровод диаметром 200+500 мм.
- Альбом III То же, диаметром 600+900 мм.
- Альбом IV То же, диаметром 1100+1400 мм.
- Альбом V Приемные камеры на два трубопровода диаметрами 150+400 мм.
- Альбом VI То же, диаметрами 500+600 мм.
- Альбом VII То же, диаметрами 600+800 мм.
- Альбом VIII То же, диаметрами 900+1200 мм.

Объем проектных материалов 200 форматок.

Чертежи распространяет: Тбилисский филиал ЦИТИ.  
380019, г.Тбилиси, ул. Церетели, 115.

Инв. №  
Пасп. № 031020

Страница 2

Главный инженер  
проекта *Р.И.И.* (Г. Мирончик)

Зам. Главного инженера  
института *Н. Дикашвили* (Н. Дикачев)

Серия № 4. 902-3

СОЗВОДИТЕЛЬ ПРОЕКТ