

<p><b>СССР</b></p>	<p>СТРОИТЕЛЬНЫЙ КАТАЛОГ ЧАСТЬ 3 ТИПОВАЯ ДОКУМЕНТАЦИЯ НА КОНСТРУКЦИИ, ИЗДЕЛИЯ И УЗЛЫ ЗДАНИЙ И СООРУЖЕНИЙ</p>	<p>СТРОИТЕЛЬНЫЕ КОНСТРУКЦИИ И ИЗДЕЛИЯ Серия 3.407.9-146 Вып. 0, I</p>
<p><b>ЦИТП</b></p>	<p>УНИФИЦИРОВАННЫЕ КОНСТРУКЦИИ СВАЙНЫХ ФУНДАМЕНТОВ ДЛЯ СТАЛЬНЫХ ОПОР ВЛ 35-500 КВ</p>	<p>УДК 624.151</p>
<p>АВГУСТ <b>1988</b></p>		<p>На 7 листах На 14 страницах Страница I</p>

**D IAA ТЕХНИЧЕСКАЯ ХАРАКТЕРИСТИКА**

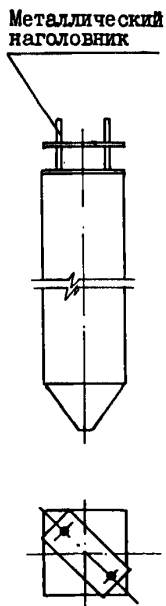
Выпуск 0 содержит материалы для проектирования свайных фундаментов, свай и металлических изделий.

Выпуск содержит рабочие чертежи односвайных, двухсвайных, четырехсвайных фундаментов и схемы их установки. Свайные фундаменты предусматривают закрепление стальных свободстоящих анкерно-угловых, промежуточных опор, а также стоек опор с стяжками и самих оттяжек.

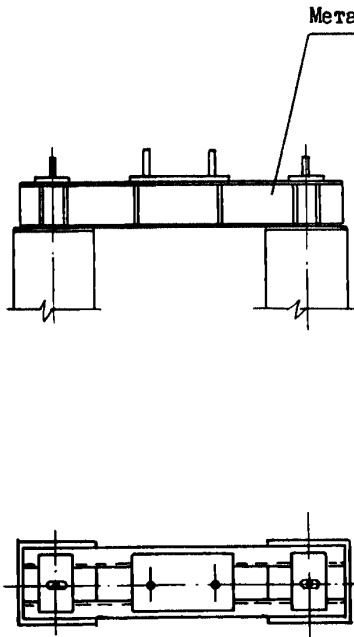
Свайные фундаменты образуются из свай и прикрепленных к ним болтами или приваренных металлических элементов: скоб или наголовников (односвайные фундаменты); траверс или балок (двухсвайные и четырехсвайные фундаменты).

**ФУНДАМЕНТЫ ПОД ПРОМЕЖУТОЧНЫЕ ОПОРЫ**

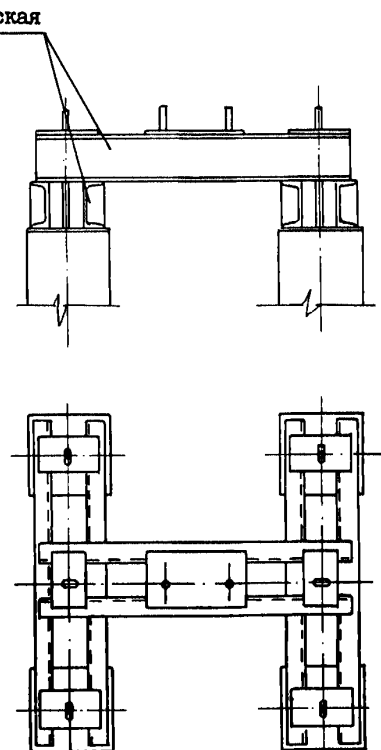
**ОДНОСВАЙНЫЕ**  
Рис. 1



**ДВУХСВАЙНЫЕ**  
Рис. 2



**ЧЕТЫРЕХСВАЙНЫЕ**  
Рис. 3



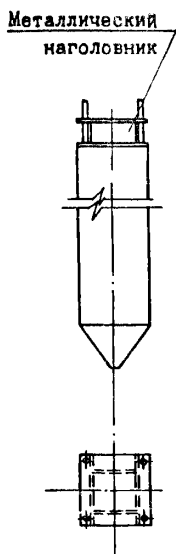


Продолжение

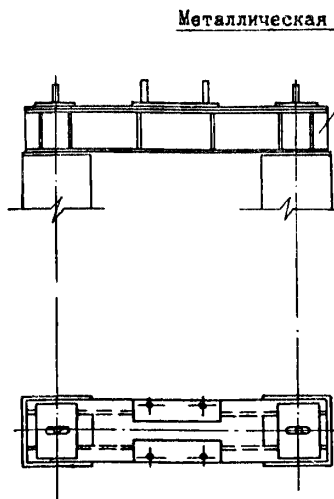
I	2	3	4	5	6	7	8	9
Φ4.35-2-24/20	3	СН35 (С35) Б35-2-24 Б35-20 М48 (М50)	6...I2	I, I0	4 I 2 4	В30 (В25)	2,84...5,8	388,7 (393,5)
Φ4.42-2-20/16	3	ЦС42 Б35-2-20 Б35-16 М47 (М50)	6...I2	I, I0	4 I 2 4	В40	I,52...3,0	297,8 (307,8)
Φ4.42-2-24/20	3	ЦС42 Б35-2-24 Б35-20 М48 (М50)	6...I2	I, I0	4 I 2 4	В40	I,52...3,0	388,7 (393,5)
Φ4.56-2-24/20	3	ЦС56 Б56-2-24 Б56-20 М50	7...I3	I, 70	4 I 2 4	В40	2,8...5,0	519,8
Φ4.56-2-30/24	3	ЦС56 Б56-2-30 Б56-24 М50	7...I3	I, 70	4 I 2 4	В40	2,8...5,0	684, I

ФУНДАМЕНТЫ ПОД АНКЕРНО-УГЛОВЫЕ И ТЯЖЕЛЫЕ  
ПРОМЕЖУТОЧНЫЕ ОПОРЫ

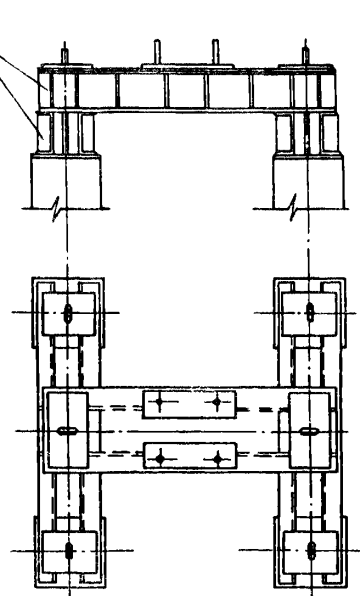
ОДНОСВАЙНЫЕ  
Рис. 1



ДВУХСВАЙНЫЕ  
Рис. 2



ЧЕТЫРЕХСВАЙНЫЕ  
Рис. 3



УНИФИЦИРОВАННЫЕ КОНСТРУКЦИИ СВАЙНЫХ ФУНДАМЕНТОВ  
ДЛЯ СТАЛЬНЫХ ОПОР ВЛ 35- 500 кВ

СТРОИТЕЛЬНЫЕ  
КОНСТРУКЦИИ  
И ИЗДЕЛИЯ  
Серия 3.407.9-м6  
Вып. 0, I

Лист 2  
Страница 4

## НОМЕНКЛАТУРА ФУНДАМЕНТОВ

Марка фундамента	Ряд	Марка элемента	Длина оной, м	Расстоя- ние между сваями, м	Кол. свай и метал. эл-тов, шт	Класс бетона	Расход материалов	
							Объем бетона, м <sup>3</sup>	Сталь, кг
I	2	3	4	5	6	7	8	9
Ф1.35-4	I	СН35(С35) М43	6...I2	-	I I	В30(В25)	0,7I...I,45	39, I
Ф1.42-4	I	ЦС42 М43	6...I2	-	I I	В40	0,38...0,75	39, I
Ф1.56-4	I	ЦС56 М43	7...I3	-	I I	В40	0,7...I,25	39, I
Ф2.35-4-20	2	СН35(С35) Б35-4-20 М49(М50)	6...I2	I, I0	2 I 2	В30(В25)	I,42...2,9	I93,3 (I93,3)
Ф2.35-4-24	2	СН35(С35) Б35-4-24 М49(М50)	6...I2	I, I0	2 I 2	В30(В25)	I,42...2,9	232,9 (232,9)
Ф2.42-4-20	2	ЦС42 Б35-4-20 М49(М50)	6...I2	I, I0	2 I 2	В40	0,76...I,5	I93,3 (I93,3)
Ф2.42-4-24	2	ЦС42 Б35-4-24 М49(М50)	6...I2	I, I0	2 I 2	В40	0,76...I,5	232,9 (232,9)
Ф2.56-4-20	2	ЦС56 Б56-4-20 М50	7...I3	I,70	2 I 2	В40	I,4...2,5	253,4
Ф2.56-4-24	2	ЦС56 Б56-4-24 М50	7...I3	I,70	2 I 2	В40	I,4...2,5	305,4
Ф4.35-4-20/20	3	СН35(С35) Б35-4-20 Б35-20 М48(М50)	6...I2	I, I0	4 I 2 4	В30(В25)	2,84...5,8	425,9 (430,7)
Ф4.35-4-24/20	3	СН35(С35) Б35-4-24 Б35-20 М48(М50)	6...I2	I, I0	4 I 2 4	В30(В25)	2,84...5,8	465,5 (470,3)
Ф4.35-4-30/24	3	СН35(С35) Б35-4-30 Б35-24 М49(М50)	6...I2	I, I0	4 I 2 4	В30(В25)	2,84...5,8	6I3,3 (6I3,3)

УНИФИЦИРОВАННЫЕ КОНСТРУКЦИИ СВАЙНЫХ ФУНДАМЕНТОВ  
ДЛЯ СТАЛЬНЫХ ОПОР ВЛ 35- 500 кВ

СТРОИТЕЛЬНЫЕ  
КОНСТРУКЦИИ  
И ИЗДЕЛИЯ  
Серия Э.407.9-146  
Вып. 0, I

Лист 3  
Страница 5

Продолжение

I	2	3	4	5	6	7	8	9
Ф4.35-4-29С/24	3	СН35(С35) Б35-4-29С Б35-24 М49(М50)	6...I2	I, IO	4 I 2 4	В30(В25)	2,84...5,8	643,5 (643,5)
Ф4.42-4-20/20	3	ЦС42 Б35-4-20 Б35-20 М48(М50)	6...I2	I, IO	4 I 2 4	В40	I,52...3,0	425,9 (430,7)
Ф4.42-4-24/20	3	ЦС42 Б35-4-24 Б35-20 М48(М50)	6...I2	I, IO	4 I 2 4	В40	I,52...3,0	465,5 (470,3)
Ф4.42-4-30/24	3	ЦС42 Б35-4-30 Б35-24 М49(М50)	6...I2	I, IO	4 I 2 4	В40	I,52...3,0	6I3,3 (6I3,3)
Ф4.42-4-29С/24	3	ЦС42 Б35-4-29С Б35-24 М49(М50)	6...I2	I, IO	4 I 2 4	В40	I,52...3,0	643,5 (643,5)
Ф4.56-4-24/24	3	ЦС56 Б56-4-24 Б56-24 М50	7...I3	I,70	4 I 2 4	В40	2,8...5,0	737,4
Ф4.56-4-30/30	3	ЦС56 Б56-4-30 Б56-30 М52	7...I3	I,70	4 I 2 4	В40	2,8...5,0	945,I
Ф4.56-4-39С/30	3	ЦС56 Б56-4-39С Б56-30 М52	7...I3	I,70	4 I 2 4	В40	2,8...5,0	IO39,3
Ф4.35-4т-30/24	3	СН35(С35) Б35-4т-30 Б35-24 М49(М50)	6...I2	I, IO	4 I 2 4	В30(В25)	2,84...5,8	626,6 (626,6)
Ф4.35-4т-40/24	3	СН35(С35) Б35-4т-40 Б35-24 М49(М50)	6...I2	I, IO	4 I 2 4	В30(В25)	2,84...5,8	702,8 (702,8)
Ф4.42-4т-30/24	3	СН35(С35) Б35-4т-30 Б35-24 М49(М50)	7...I3	I, IO	4 I 2 4	В30(В25)	2,84...5,8	626,6 (626,6)

Продолжение

I	2	3	4	5	6	7	8	9
Ф4.42-4т-40/24	3	ПС42 Б35-4т-40 Б35-24 М49(М50)	7...I3	I, I0	4 I 2 4	В40	I, 52...3,0	702,8 (702,8)
Ф4.56-4т-40/30	3	ПС56 Б56-4т-40 Б56-30 М52	7...I3	I, 70	4 I 2 4	В40	2,8...5,0	1054,3
Ф4.56-4т-40У/30	3	ПС56 Б56-4т-40У Б56-30 М52	7...I3	I, 70	4 I 2 4	В40	2,8...5,0	1073,5

ФУНДАМЕНТЫ ПОД СТОЙКИ ОПОР С ОТЯЖКАМИ  
ДВУХСВАЙНЫЕ

ОДНОСВАЙНЫЕ  
Рис. 1

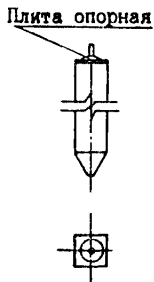


Рис. 2

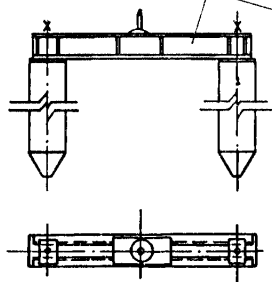
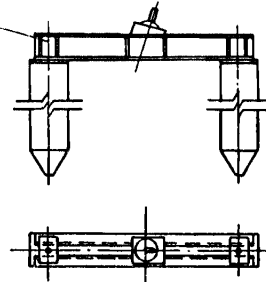


Рис. 3



ЧЕТЫРЕХСВАЙНЫЕ

Рис. 4

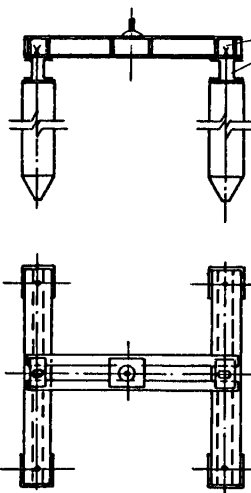
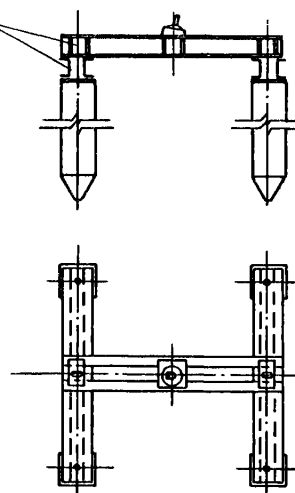


Рис. 5



УНИФИЦИРОВАННЫЕ КОНСТРУКЦИИ СВАЙНЫХ ФУНДАМЕНТОВ ДЛЯ СТАЛЬНЫХ ОПОР ВЛ 35- 500 кВ						СТРОИТЕЛЬНЫЕ КОНСТРУКЦИИ И ИЗДЕЛИЯ Серия 3.407.9-146 Вып. 0, I	Лист 4 Страница 7	
НОМЕНКЛАТУРА ФУНДАМЕНТОВ								
Марка фундамента	Рис.	Марка элемента	Длина свай, м	Расстоя- ние меж- ду свая- ми, м	Кол. свай и метал. эл-тов, шт.	Класс бетона	Расход материалов	
							Объем бетона, м <sup>3</sup>	Сталь, кг
I	2	3	4	5	6	7	8	9
Ф1.35-I	I	СН35(С35) ПОI(П02)	6...I2	-	I I	B30(B25)	0,7I...I,45	2I (2I)
Ф1.42-I	I	ЦС42 ПОI(П02)	6...I2		I I	B40	0,38,0,75	2I (2I)
Ф1.56-I	I	ЦС56 ПОI(П02)	7...I3	-	I I	B40	0,7...I,25	2I (2I)
Ф2.35-I-24	2	СН35(С35) Б35-I-24 М49(М50) ПОI	6...I2	I, I0	2 I 2 I	B30(B25)	I,42...2,9	I64,9 (I64,9)
Ф2.35-I/I0-24	3	СН35(С35) Б35-I/I0-24 М49(М50) ПОI	6...I2	I, I0	2 I 2 I	B30(B25)	I,42...2,9	I68,4 (I68,4)
Ф2.35-I/5-24	3	СН35(С35) Б35-I/5-24 М49(М50) ПОI	6...I2	I, I0	2 I 2 I	B30(B25)	I,42...2,9	I69,2 (I69,2)
Ф2.35-I-30	2	СН35(С35) Б35-I-30 М5I(М52) ПОI	6...I2	I, I0	2 I 2 I	B30(B25)	I,42...2,9	206,2 (208,6)
Ф2.35-I/I0-30	3	СН35(С35) Б35-I/I0-30 М5I(М52) ПОI	6...I2	I, I0	2 I 2 I	B30(B25)	I,42...2,9	2I7,8 (220,2)
Ф2.35-I/5-30	3	СН35(С35) Б35-I/5-30 М5I(М52) ПОI	6...I2	I, I0	2 I 2 I	B30(B25)	I,42...2,9	2I8,2 (220,6)
Ф2.42-I-24	2	ЦС42 Б35-I-24 М49(М50) ПОI	6...I2	I, I0	2 I 2 I	B40	0,76...I,50	I56,I (I56,I)
Ф2.42-I/I0-24	3	ЦС42 Б35-I/I0-24 М49(М50) ПОI	6...I2	I, I0	2 I 2 I	B40	0,76...I,50	I68,4 (I68,4)

УНИФИЦИРОВАННЫЕ КОНСТРУКЦИИ СВАЙНЫХ ФУНДАМЕНТОВ  
ДЛЯ СТАЛЬНЫХ ОПОР ВЛ 35- 500 кВ

СТРОИТЕЛЬНЫЕ  
КОНСТРУКЦИИ  
И ИЗДЕЛИЯ  
Серия 3.407.9-146  
Вып.О, I

Лист 4  
Страница 8

Продолжение

I	2	3	4	5	6	7	8	9
Φ2.42-I/5-24	3	ЦС42 Б35-I/5-24 М49(М50) ПОI	6...I2	I, IO	2 I 2 I	В40	0,76...I,5	169,2 (169,2)
Φ2.42-I-30	2	ЦС42 Б35-I-30 М5I(М52) ПОI	6...I2	I, IO	2 I 2 I	В40	0,76...I,5	206,2 (208,6)
Φ2.42-I/IO-30	3	ЦС42 Б35-I/IO-30 М5I(М52) ПОI	6...I2	I, IO	2 I 2 I	В40	0,76...I,5	217,8 (220,2)
Φ2.42-I/5-30	3	ЦС42 Б35-I/5-30 М5I(М52) ПОI	6...I2	I, IO	2 2 2 I	В40	0,76...I,5	218,2 (220,6)
Φ2.56-I-30	2	ЦС56 Б56-I-30 М52 ПОI	7...I3	I,70	2 I 2 I	В40	I,4...2,5	268,7
Φ2.56-I/IO-30	3	ЦС56 Б56-I/IO-30 М52 ПОI	7...I3	I,70	2 I 2 I	В40	I,4...2,5	278,2
Φ2.56-I/5-30	3	ЦС56 Б56-I/5-30 М52 ПОI	7...I3	I,70	2 I 2 I	В40	I,4...2,5	278,8
Φ2.56-I-40	2	ЦС56 Б56-I-40 М54 ПОI	7...I3	I,70	2 I 2 I	В40	I,4...2,5	376,I
Φ2.56-I/IO-40	3	ЦС56 Б56-I/IO-40 М54 ПОI	7...I3	I,70	2 I 2 I	В40	I,4...2,5	389,6
Φ2.56-I/5-40	3	ЦС56 Б56-I/5-40 М54 ПОI	7...I3	I,70	2 I 2 I	В40	I,4...2,5	389,9
Φ4.35-I-24/20	4	СН35(С35) Б35-I-24 Б35-20 М48(М50) ПОI	6...I2	I, IO	4 I 2 4 I	В30(В25)	2,84...5,8	397,5 (402,3)



УНИФИЦИРОВАННЫЕ КОНСТРУКЦИИ СВАЙНЫХ ФУНДАМЕНТОВ  
ДЛЯ СТАЛЬНЫХ ОПОР ВЛ 35- 500 кВ

СТРОИТЕЛЬНЫЕ  
КОНСТРУКЦИИ  
И ИЗДЕЛИЯ  
Серия 3.407.9-146  
Вып. 0, I

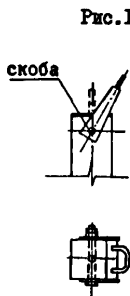
Лист 5  
Страница 9

Продолжение								
I	2	3	4	5	6	7	8	9
Φ4.35-I/I0-24/20	5	СН35(С 35) Б35-I/I0-24 Б35-20 М48(М50) ПОI	6...I2	I, I0	4 I 2 4 I	В30(В25)	2,84...2,9	40I,0 (405,8)
Φ4.35-I/5-24/20	5	СН35(С 35) Б35-I/5-24 Б35-20 М48(М50) ПОI	6...I2	I, I0	4 I 2 4 I	В30(В25)	2,84...2,9	40I,8 (406,6)
Φ4.35-I-30/24	4	СН35(С 35) Б35-I-30 Б35-24 М49(М50) ПОI	6...I2	I, I0	4 I 2 4 I	В30(В25)	2,84...5,8	536,2
Φ4.35-I/I0-30/24	5	СН35(С 35) Б35-I/I0-30 Б35-24 М49(М50) ПОI	6...I2	I, I0	4 I 2 4 I	В30(В25)	2,84...5,8	547,8
Φ4.35-I/5-30/24	5	СН35(С 35) Б35-I/5-30 Б35-24 М49(М50) ПОI	6...I2	I, I0	4 I 2 4 I	В30(В25)	2,84...5,8	548,2
Φ4.42-I-24/20	4	ИС42 Б35-I-24 Б35-20 М48(М50) ПОI	6...I2	I, I0	4 I 2 4 I	В40	I,52...3,0	397,5 (402,3)
Φ4.42-I/I0-24/20	5	ИС42 Б35-I/I0-24 Б35-20 М48(М50) ПОI	6...I2	I, I0	4 I 2 4 I	В40	I,52...3,0	40I,0 (405,8)
Φ4.42-I/5-24/20	5	ИС42 Б35-I/5-24 Б35-20 М48(М50) ПОI	6...I2	I, I0	4 I 2 4 I	В40	I,52...3,0	40I,8 (406,6)
Φ4.42-I-30/24	4	ИС42 Б35-I-30 Б35-24 М49(М50) ПОI	6...I2	I, I0	4 I 2 4 I	В40	I,52...3,0	536,2
Φ4.42-I/I0-30/24	5	ИС42 Б35-I/I0-30 Б35-24 М49(М50) ПОI	6...I2	I, I0	4 I 2 4 I	В40	I,52...3,0	547,8 (547,8)
Φ4.42-I/5-30/24	5	ИС42 Б35-I/5-30 Б35-24 М49(М50) ПОI	6...I2	I, I0	4 I 2 4 I	В40	I,52...3,0	548,2
Φ4.56-I-30/24	4	ИС56 Б56-I-30 Б56-24 М50 ПОI	7...I3	I,70	4 I 2 4 I	В40	2,8...5,0	695,7

УНИФИЦИРОВАННЫЕ КОНСТРУКЦИИ СВАЙНЫХ ФУНДАМЕНТОВ ДЛЯ СТАЛЬНЫХ ОПОР ВЛ 35- 500 кВ						СТРОИТЕЛЬНЫЕ КОНСТРУКЦИИ И ИЗДЕЛИЯ Серия 3.407.9-146 Вып.0, I		Лист 5 Страница 10	
Продолжение									
I	2	3	4	5	6	7	8	9	
Ф4.56-I/10-30/24	5	ЦС6 Б56-I/10-30 Б56-24 М50 ПОI	7...I3	I,70	4 I 2 4 I	В40	2,8...5,0	705,2	
Ф4.56-I/5-30/24	5	ЦС6 Б56-I/5-30 Б56-24 М50 ПОI	7...I3	I,70	4 I 2 4 I	В40	2,8...5,0	705,8	
Ф4.56-I-40/30	4	ЦС6 Б56-I-40 Б56-30 М52 ПОI	7...I3	I,70	4 I 2 4 I	В40	2,8...5,0	949,3	
Ф4.56-I/10-40/30	5	ЦС6 Б56-I/10-40 Б56-30 М52 ПОI	7...I3	I,70	4 I 2 4 I	В40	2,8...5,0	962,8	
Ф4.56-I/5-40/30	5	ЦС6 Б56-I/5-40 Б56-30 М52 ПОI	7...I3	I,70	4 I 2 4 I	В40	2,8...5,0	963, I	

ФУНДАМЕНТЫ ДЛЯ ЗАКРЕПЛЕНИЯ ОТЪЕЖЕК  
ДУХСВАЙНЫЕ

ОДНОСВАЙНЫЕ



ДВУХСВАЙНЫЕ

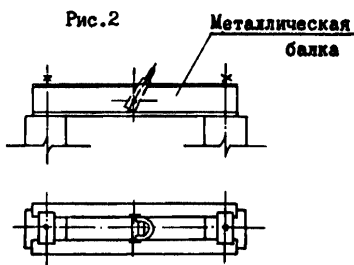
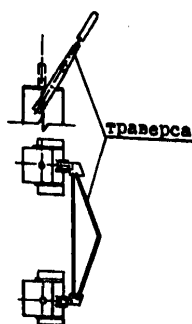


Рис. 3



ЧЕТЫРЕХСВАЙНЫЕ

Рис. 4

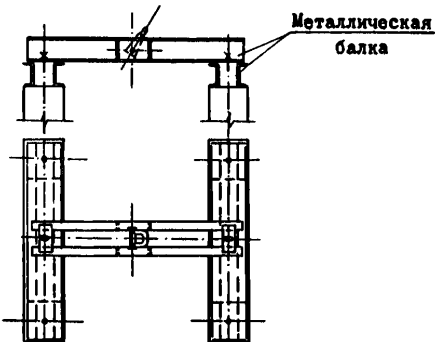
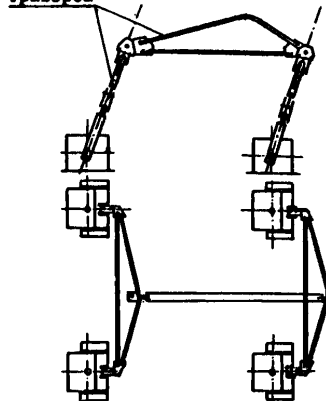


Рис. 5



НОМЕНКЛАТУРА ФУНДАМЕНТОВ

Марка фундамента	Рис	Марка элемента	Длина свай, м	Расстояние между сваями, м	Кол. свай и метал. вл-ов, шт.	Класс бетона	Расход материалов	
							Объем бетона, м³	Сталь, кг
I	2	3	4	5	6	7	8	9
ФI.35-0	I	СН35(С 35) М45	6...I2	-	I I	В30(В25)	0,7I...I,45	27,3
ФI.42-0	I	ПС42 М46	6...I2		I I	В40	0,38...0,75	37,8
ФI.56-0	I	ПС56 М44	7...I3	-	I I	В40	0,70...I,25	60,9
Ф2.35-0-20	2	СН35(С 35) Б35-0-20 М5I(М52)	6...I2	I, I0	2 I 2	В30(В25)	I,42...2,9	I43,6 (I46,0)
Ф2.35-0-30	2	СН35(С 35) Б35-0-30 М53(М54)	6...I2	I, I0	2 I 2	В30(В25)	I,42...2,9	234,2 (235,8)
Ф2.42-0-20	2	ПС42 Б35-0-20 М5I(М52)	6...I2	I, I0	2 I 2	В40	0,76...I,5	I43,6 (I46,0)

УНИФИЦИРОВАННЫЕ КОНСТРУКЦИИ СВАЙНЫХ ФУНДАМЕНТОВ  
 ДЛЯ СТАЛЬНЫХ ОПОР ВЛ 35- 500 кВ

СТРОИТЕЛЬНЫЕ  
 КОНСТРУКЦИИ  
 И ИЗДЕЛИЯ  
 Серия 3.407.9-146  
 Вып. 0, I

Лист 6  
 Страница 12

Продолжение

I	2	3	4	5	6	7	8	9
Φ2.42-0-30	2	ЦС42 Б35-0-30 М53(М54)	6...I2	I, I0	2 I 2	В40	0,76...I,5	234,2 (235,8)
Φ2.56-0-30	2	ЦС56 Б56-0-30 М52	7...I3	I, 70	2 I 2	В40	I, 4...2,5	277,7
Φ2.56-0-40	2	ЦС56 Б56-0-40 М54	7...I3	I, 70	2 I 2	В40	I, 4...2,5	407,9
Φ4.35-0-20/I6	4	СН35(С 35) Б35-0-20 Б35-I6 М47(М50)	6...I2	I, I0	4 I 2 4	В30(В25)	2,84...5,8	315,8 (325,8)
Φ4.35-0-30/20	4	СН35(С 35) Б35-0-30 Б35-20 М48(М50)	6...I2	I, I0	4 I 2 4	В30(В25)	2,84...5,8	460,2 (465,0)
Φ4.42-0-20/I6	4	ЦС42 Б35-0-20 Б35-I6 М47(М50)	6...I2	I, I0	4 I 2 4	В40	I, 52...3,0	315,8 (325,8)
Φ4.42-0-30/20	4	ЦС42 Б35-0-30 Б35-20 М48(М50)	6...I2	I, I0	4 I 2 4	В40	I, 52...3,0	460,2 (465,0)
Φ4.56-0-30/24	4	ЦС56 Б56-0-30 Б56-24 М50	7...I3	I, 70	4 I 2 4	В40	2,8...5,0	704,7
Φ4.56-0-40/30	4	ЦС56 Б56-0-40 Б56-30 М52	7...I3	I, 70	4 I 2 4	В40	2,8...5,0	98I,I
Φ2.35-0-3	3	СН35(С 35) Т35-3 М45	6...I2	I, I0	2 I 2	В30(В25)	I, 42...2,9	I07,3
Φ2.35-0-4	3	СН35(С 35) Т35-4 М45	6...I2	I, I0	2 I 2	В30(В25)	I, 42...2,9	I18,2
Φ2.42-0-3	3	ЦС42 Т35-3 М46	6...I2	I, I0	2 I 2	В40	0,76...I,5	I28,3

УНИФИЦИРОВАННЫЕ КОНСТРУКЦИИ СВАЙНЫХ ФУНДАМЕНТОВ  
 ДЛЯ СТАЛЬНЫХ ОПОР ВЛ 35- 500 кВ

СТРОИТЕЛЬНЫЕ  
 КОНСТРУКЦИИ  
 И ИЗДЕЛИЯ  
 Серия 3.407.9-146  
 Вып. 0, I

Лист 7  
 Страница 13

Продолжение

I	2	3	4	5	6	7	8	9
Φ2.42-0-4	3	ЦС42 Т35-4 М46	6...I2	I, I0	2 I 2	В40	0,76...I,5	I39,2
Φ2.56-0-4	3	ЦС56 Т56-4 М44	7...I3	I,70	2 I 2	В40	0,7...I,25	20I,3
Φ4.35-0-3с/3	5	СН35(С 35) Т35-3 Т35-3с М45	6...I2	I, I0	4 2 I 4	В30(В25)	2,84...5,8	266,0
Φ4.35-0-4с/3	5	СН35(С 35) Т35-3 Т35-4с М45	6...I2	I, I0	4 2 I 4	В30(В25)	2,84...5,8	278, I
Φ4.42-0-3с/3	5	ЦС42 Т35-3 Т35-3с М46	6...I2	I, I0	4 2 I 4	В40	I,52...3,0	308,0
Φ4.42-0-4с/3	5	ЦС42 Т35-3 Т35-4С М46	6...I2	I, I0	4 2 I 4	В40	I,52...3,0	320, I

<p align="center"><b>УНИФИЦИРОВАННЫЕ КОНСТРУКЦИИ СВАЙНЫХ ФУНДАМЕНТОВ ДЛЯ СТАЛЬНЫХ ОПОР ВЛ 35-500 кВ</b></p>	<p><b>СТРОИТЕЛЬНЫЕ КОНСТРУКЦИИ И ИЗДЕЛИЯ</b> Серия 3.407.9-146 Вып. 0, I</p>	<p>Лист 7 Страница I 4</p>
<p><b>С2ВА УКАЗАНИЯ ПО ПРИМЕНЕНИЮ</b></p>		
<p>Свайные фундаменты, представленные в выпусках 0, I, предназначены для закрепления стальных опор ВЛ 35-500 кВ. Марка свайного фундамента (количество и размер свай, тип наземной части) назначаются в зависимости от типа опор и нагрузок на них, характеристик грунта в соответствии с указанием выпуска 0.</p>		
<p><b>62DD КЛИМАТИЧЕСКИЕ РАЙОНЫ СССР - I, II, III, IV</b></p>		
<p><b>62EE ИНЖЕНЕРНО-ГЕОЛОГИЧЕСКИЕ УСЛОВИЯ - обычные</b></p>		
<p><b>62BQ СТЕПЕНЬ АГРЕССИВНОСТИ СРЕДЫ - неагрессивная, слабо-, - средне- и сильноагрессивная</b></p>		
<p align="center"><b>ДОПОЛНИТЕЛЬНЫЕ ДАННЫЕ</b></p>		
<p><b>РАСШИФРОВКА МАРКИ ФУНДАМЕНТА: Ф1.35-2, Ф2.42-4, Ф4.56-I, Ф2.35-0:</b></p>		
<p>Ф - фундамент;  1, 2, 4 - количество свай в фундаменте;  35, 42, 56 - поперечное сечение свай, в см;  2, 4, 4т, I, 0 - обозначают область применения: 2 - два болта под промежуточные опоры;  4 - четыре болта с базой 250 мм под анкерно-угловые и тяжелые промежуточные опоры;  4т - четыре болта с базой 350 мм; I - под стойки опор с оттяжками; 0 - для закрепления оттяжек.</p>		
<p>Серия 3.407.9-I46 вып. 0, I разработана взамен серии 3.407-II5 вып. 4, 6 и типовых проектных решений 407-0-I25, 407-0-I26.</p>		
<p>Настоящий выпуск следует рассматривать совместно с выпусками:</p>		
<p>Выпуск 2 - Сваи вибрированные и центрифугированные. Рабочие чертежи.</p>		
<p>Выпуск 3 - Металлические элементы. Чертежи КМ.</p>		
<p><b>Б7ЕА СОСТАВ ПРОЕКТНОЙ ДОКУМЕНТАЦИИ</b></p>		
<p>Выпуск 0. Материалы для проектирования.</p>		
<p>Выпуск I. Свайные фундаменты. Рабочие чертежи.</p>		
<p align="center">Объем проектных материалов, приведенных к формату А4 - 352 форматки.</p>		
<p><b>Б7ВА АВТОР ПРОЕКТА</b></p>	<p>СЗО института "Энергосетьпроект"  193036, Ленинград, Невский пр., III/3</p>	
<p><b>Б7НА УТВЕРЖДЕНИЕ</b></p>	<p>Утверждены и введены в действие Минэнерго СССР  протокол от 28.03.88 № 27. Срок действия - 1997 г.</p>	
<p><b>Б7КА ПОСТАВЩИК</b></p>	<p>Свердловский филиал ЦИП, 620062, ул. Чебышева, 4</p>	
<p align="right">Инв. №</p>		
<p align="right">Катал. л. № 061475</p>		

А. С. Соколов

Главный инженер проекта

Е. И. Баранов

Главный инженер