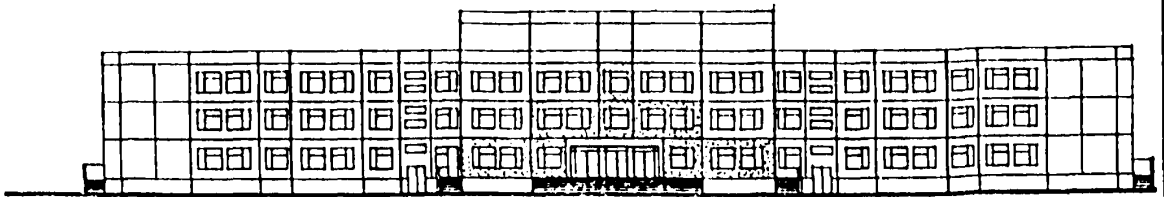
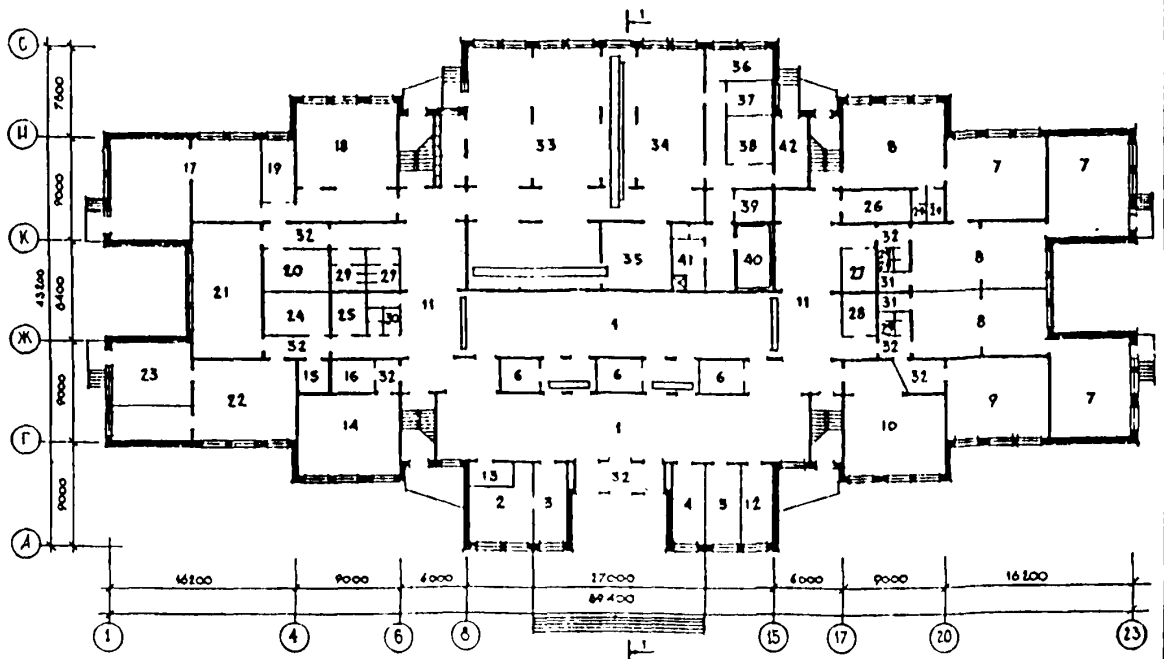


<p>СССР</p>	<p>СТРОИТЕЛЬНЫЙ КАТАЛОГ ЧАСТЬ 2 ТИПОВЫЕ ПРОЕКТЫ ПРЕДПРИЯТИЙ, ЗДАНИЙ И СООРУЖЕНИЙ</p>	<p>ТИПОВЫЕ МАТЕРИАЛЫ ДЛЯ ПРОЕКТИРОВАНИЯ 221-01-625.88</p>
<p>ЦИТП</p>	<p>ШКОЛА НА 33 КЛАССА (1266 УЧАЩИХСЯ) В КОНСТРУКЦИЯХ СЕРИИ 1.090.1-1</p>	<p>УДК 727.1</p>
<p>ДЕКАБРЬ 1988</p>		<p>На 4-х листах На 7-ми страницах Страница 1</p>

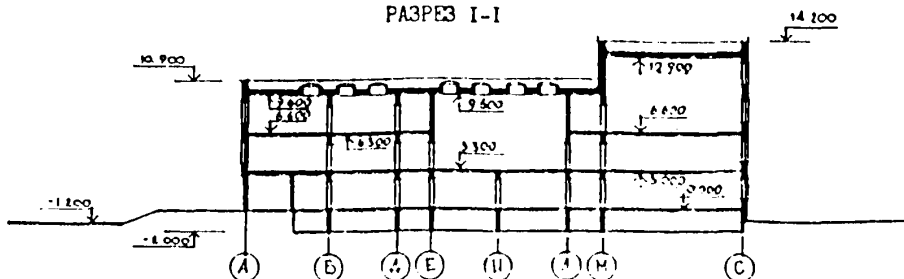
ФАСАД 1-23



ПЛАН I ЭТАЖА НА ОТМ. ± 0.000



РАЗРЕЗ I-I

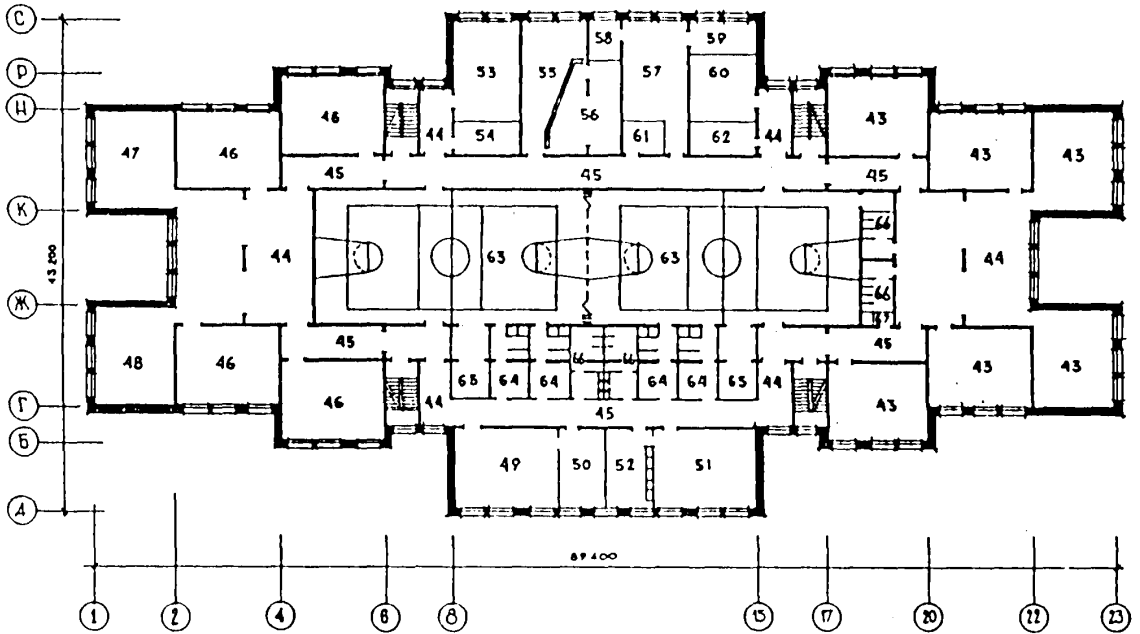


ШКОЛА НА 33 КЛАССА (1266 УЧАЩИХСЯ) В КОНСТРУКЦИОННОЙ СЕРИИ I.090.I-I

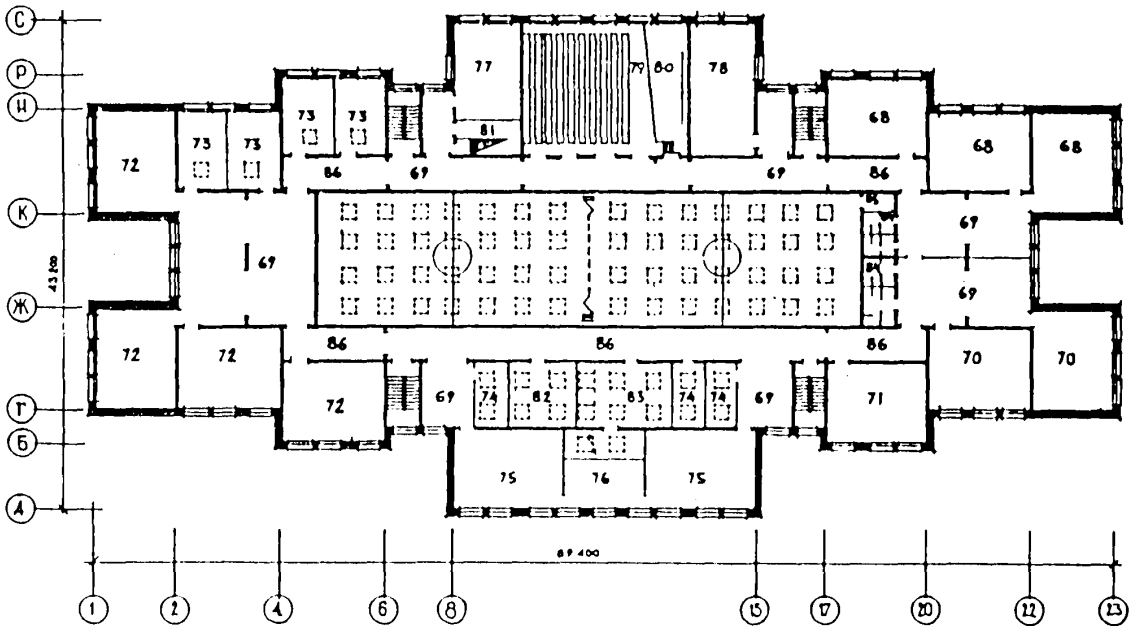
ТИПОВЫЕ МАТЕРИАЛЫ ДЛЯ ПРОЕКТИРОВАНИЯ
22I-01-625.88

Лист I
Страница 2

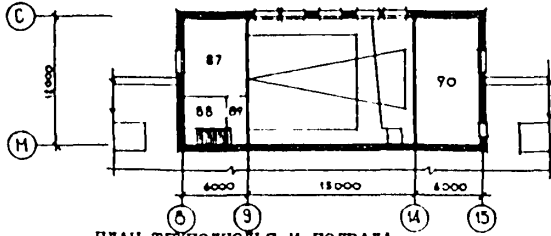
ПЛАН 2 ЭТАЖА НА ОТМ. 3.300



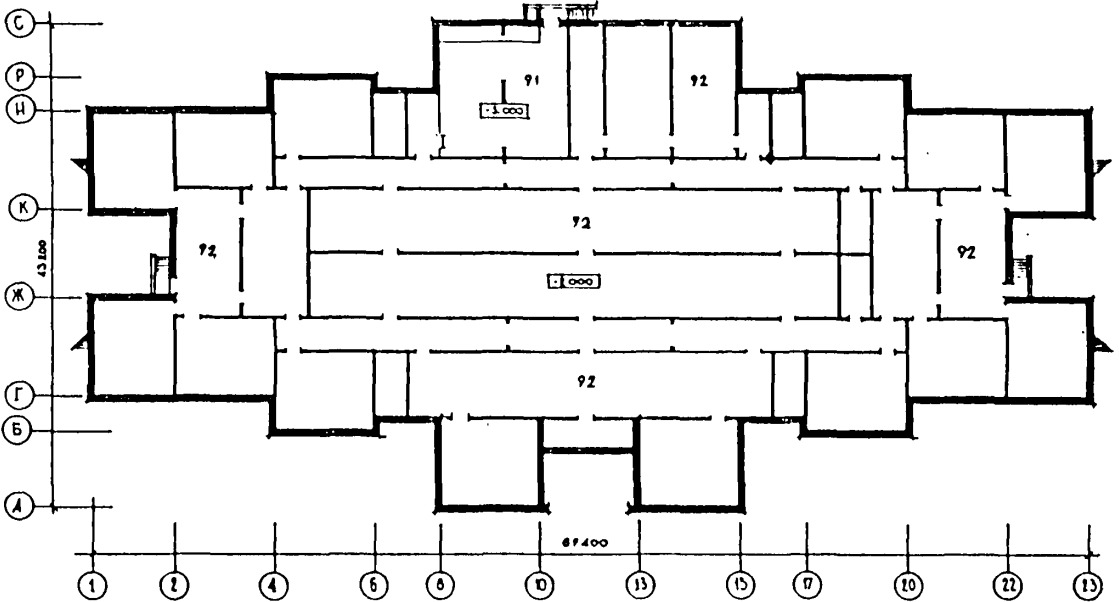
ПЛАН 3 ЭТАЖА НА ОТМ. 6.600



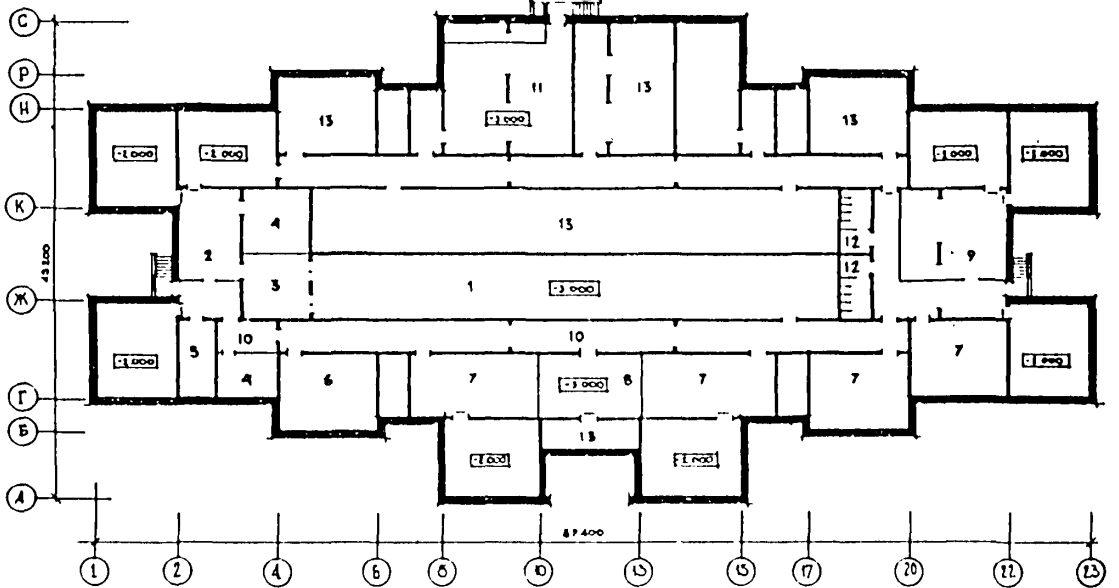
ПЛАН 4 ЭТАЖА НА ОТМ. 9.900



ПЛАН ТЕХПОДПОЛЪЯ И ПОДВАЛА



ПЛАН ПОДВАЛА С ХОЗЯЙСТВЕННО-БЫТОВЫМИ ПОМЕЩЕНИЯМИ



ШКОЛА НА 33 КЛАССА (1266 УЧАЩИХСЯ) В КОНСТРУИРУЮЩЕЙ
СЕРИИ 1.090.1-1

ТИПОВЫЕ МАТЕ-
РИАЛЫ ДЛЯ ПРО-
ЕКТИРОВАНИЯ
221-01-625.88

Лист 2
Страница 4

ЭКСПЛИКАЦИЯ ПОМЕЩЕНИЙ

№ пп	Наименование	Площадь м ²	№ пп	Наименование	Площадь м ²
I ЭТАЖ					
I	Вестибиль с гардеробом	406,0	47.	Кабинет информатики и электронно-вычислительной техники	62,3
2	Кабинет директора	41,3	48	Кабинет черчения и изобразительных искусств	62,3
3	Канцелярия	20,2	49	Лаборатория биологии	67,5
4	Кабинет врача	20,2	50	Лаборантская биологии	29,5
5	Кабинет зубного врача	20,2	51	Лаборатория химии	67,5
6	Гардероб I классов	25,2	52	Лаборантская химии	29,5
7	Классные помещения I классов	186,9	53	Учительская	53,2
8	Комната отдыха	201,9	54	Лаборантская математики	16,0
9	Универсальное помещение для продленного дня	62,3	55	Читальный зал	48,0
10	Мастерская для трудового обучения младших классов	81,0	56	Книгохранилище	45,0
11	Рекреации	204,0	57	Пионерская комната	59,6
12	Кабинет организатора внеклассной и внешкольной воспитательной работы	20,2	58	Комитет ВЛКСМ	10,0
13	Кабинет зам.директора по учебно-воспитательной работе	16,5	59	Комната ученического самоуправления	16,0
14	Военный кабинет	62,3	60	Студия живописи, рисунка и скульптуры	37,0
15	Комната хранения оружия	8,2	61	Хранение учебников	10,0
16	Инвентарная	10,5	62	Кабинет инструктора	16,0
17	Мастерская по обработке древесины	102,3	63	Спортзалы	566,4
18	Мастерская по обработке металла	92,0	64	Раздевалочные, душевые, уборные	86,0
19	Инструментальная, комната мастера	16,0	65	Снарядные	32,0
20	Кладовая для хранения сырья и готовой продукции	24,0	66	Санузлы для учащихся	66,0
21	Кабинет по профессиональной ориентации учащихся	69,8	67	Хранение уборочного инвентаря	2,5
22	Мастерская по обработке тканей	76,0	3 ЭТАЖ		
23	Кабинет кулинарии	48,3	68	Классные помещения	186,9
24	Фотолаборатория	21,0	69	Рекреации	435,7
25	Радиоузел	11,5	70	Кабинеты истории	124,6
26	Комната техперсонала	16,0	71	Кабинет географии	62,3
27	Электрощитовая	11,5	72	Кабинеты русского языка и литературы	241,8
28	Хранение садового инвентаря	11,5	73	Кабинеты иностранного языка	123,6
29	Санузлы для учащихся	41,0	74	Лаборантские	48,0
30	Санузлы для преподавателей	9,0	75	Лаборатория физики	135,0
31	Инвентарные	9,0	76	Лаборантская физики	32,0
32	Коридоры и тамбуры	115,2	77	Класс пения	50,0
33	Обеденный зал	292,3	78	Студия хореографии	70,5
34	Кухня	88,3	79	Актный зал	172,0
35	Моечная	36,5	80	Эстрада	36,0
36	Мясо-рыбный цех	18,0	81	Инвентарная	12,0
37	Овощной цех	12,0	82	Кружок книг натуралистов	35,5
38	Кладовая овощей	15,6	83	Кружок технического моделирования	80,0
39	Кладовая сухих продуктов	12,0	84	Санузлы для учащихся	30,0
40	Охлаждаемая камера	18,0	85	Двухсветная ниша	6,0
41	Гардероб персонала	18,0	86	Коридоры	168,5
42	Загрузочная	16,5	4 ЭТАЖ		
43	Классные помещения	373,8	87	Киноаппаратная	44,0
44	Рекреации	412,2	88	Перемоточная	10,0
45	Коридоры	241,8	89	Тамбур	5,0
46	Кабинет математики	249,2	90	Венткамера	70,0
ПОДВАЛ					
			91	Венткамера	132,0
			92	Техподполье	2768,0

ЭКСПЛИКАЦИЯ ПОМЕЩЕНИЙ ДЛЯ ВАРИАНТА ПОДВАЛА С ХОЗЯЙСТВЕННО-ПИТОВЫМИ ПОМЕЩЕНИЯМИ

№ пп	Наименование	Площадь м ²	№ пп	Наименование	Площадь м ²
1	Тир. Огневая зона	280,4	7	Кружковая комната	265,0
2	Комната для ожидающих стрелков	70,2	8	Техническое помещение	52,5
3	Блиндаж	35,0	9	Помещение для игры в настольный теннис	140,2
4	Инвентарная	59,0	10	Коридоры	177,8
5	Комната для хранения оружия	20,0	11	Венткамера	132,0
6	Помещение гражданской обороны	62,3	12	Санузлы	33,0
			13	Техническое подполье	1473

ШКОЛА НА 33 КЛАССА (1266 УЧАЩИХСЯ) В КОНСТРУКЦИЯХ СЕРИИ I.090.I-1		ТИПОВЫЕ МАТЕРИАЛЫ ДЛЯ ПРОЕКТИРОВАНИЯ 22I-01-625.88	Лист 3 Страница 5
СТРОИТЕЛЬНЫЕ КОНСТРУКЦИИ И ИЗДЕЛИЯ		H5UA ОТДЕЛКА НАРУЖНАЯ	
D2BA Фундаменты - сборные железобетонные по ГОСТ 13580-85. Типоразмеров - 12. Блоки бетонные стен подвалов по ГОСТ 13579-78. Типоразмеров - 6.		Отделка стен и цоколя декоративными цветными бетонами.	
Стены наружные - цокольные, этажные и парапетные - трехслойные стеновые панели по серии I.090.I-1, вып. 1-2. Типоразмеров - 9, вып. 2-4. Типоразмеров - 31.		ВНУТРЕННЯЯ	
Стены внутренние - цокольные и этажные сборные железобетонные по серии I.090.I-1, вып. 3-1. Типоразмеров-8, вып. 4-1. Типоразмеров - 24.		Шпакатурка, керамическая плитка, затирка, покраска.	
Перекрытия - сборные железобетонные панели по серии I.090.I-1, вып. 5-1. Типоразмеров - 9.		C3CA ИНЖЕНЕРНОЕ ОБОРУДОВАНИЕ	
Вентиляционные блоки - сборные железобетонные по серии I.034.I-1, вып.4. Типоразмеров - 4, вып.4. Типоразмеров - 2.		Водопровод - хозяйственно-питьевой от городской сети. Напор на вводе H=18,0 м. Горячее водоснабжение. Напор на вводе H = 19,0 м.	
Лестницы - сборные железобетонные по серии I.050.I-2, вып. I. Типоразмеров - 7.		Канализация - хозяйственно-бытовая во внешнюю сеть.	
Ступени - сборные железобетонные по ГОСТ 8717.0-84. Типоразмеров - 5.		Отопление - центральное от внешней теплотосети. Параметры теплоносителя T = 150 + 70°C	
О к н а - по серии I.236-6 вып. I. ч. I Типоразмеров - 7.		Вентиляция - приточно-вытяжная с механическим побуждением и естественная.	
Д в е р и - по серии I.136-10. Типоразмеров - 7; по серии I.136.5-19. Типоразмеров - 3.		Электроснабжение - от сети напряжением 380/220 В.	
Фрамуги - по серии I.136-12, вып. I. Типоразмеров - 6.		Устройства связи - радиофикация, телефонизация, электрочасофикация, пожарная сигнализация, звонковая сигнализация, телевидение, автоматика сантехсистем.	
П о л ы - линолеум, дощатые, керамическая плитка, по серии 2.244-1, вып.4.		C2ED ОСНАЩЕНИЕ ЗДАНИЯ	
Перегородки - сборные гипсобетонные по серии I.231.9-7, в. I.		Принято по номенклатуре учебно-наглядных пособий и учебного оборудования Министерства просвещения СССР, 1982 г.	
Кровля - рулонная, плоская из 4-х слоев рубероида с защитным слоем из гравия. Утеплитель из ячеистых бетонов $\gamma = 400 \text{ кг/м}^3$.		Кинооборудование - два кинопроектора 23 КМ для демонстрации 35 мм широкоформатных, кашетированных обычных, учебных и художественных фильмов.	
Наибольшая масса монтажного элемента (внутренняя стеновая панель) - 7,53 т.		J3OB НОРМАТИВНОЕ ЗНАЧЕНИЕ ВЕТРОВОГО ДАВЛЕНИЯ - $\frac{38 \text{ кгс/м}^2}{0,38 \text{ кПа}}$	
		R2CO СТЕПЕНЬ ОГНЕСТОЙКОСТИ - вторая	
		N1BD РАСЧЕТНАЯ ТЕМПЕРАТУРА НАРУЖНОГО ВОЗДУХА - минус 20, 30 (основное решение), 40°C	
		G2DD КЛИМАТИЧЕСКИЕ РАЙОНЫ И ПОДРАЙОН СССР - П и Ш, 1В	
		J3NB НОРМАТИВНОЕ ЗНАЧЕНИЕ ВЕСА СНЕГОВОГО ПОКРОВА - $\frac{100 \text{ кгс/м}^2}{1,0 \text{ кПа}}$	
		G2EE ИНЖЕНЕРНО-ГЕОЛОГИЧЕСКИЕ УСЛОВИЯ - обычные.	

ШКОЛА НА 33 КЛАССА (1266 УЧАЩИХСЯ) В КОНСТРУКЦИЯХ СЕРИИ I.090.I-I			ТИПОВЫЕ МАТЕ- РИАЛЫ ДЛЯ ПРО- ЕКТИРОВАНИЯ 221-01-625.88		Лист 3 Страница 6	
Наименование		Всего	Удельн. показ.	Всего	Удельн. показ.	Вариант с хоз.бытовыми помещениями в подвале
VIIA	СТОИМОСТЬ					
VIIБ	Общая сметная стоимость	тыс.руб.	1067,14	-	1152,80	-
	в том числе:					
VIIЛ	строительно-монтажных работ	"	798,69	-	883,51	-
VIIО	Оборудования и мебели	"	268,45	-	269,29	-
	Стоимость строительно-монтажных работ I м2 полезной площади	руб.	-	107,20	-	102,20
VIIР	То же, на I м3 строи-тельного объема	"	-	25,66	-	25,15
VIIУ	Стоимость общая на рас-четный показатель	"	-	842,92	-	910,58
VIIА	ТРУДОЕМКОСТЬ					
VIIГ	Построечные трудовые затраты	чел.час	79719	-	95095	-
	То же, на I м2 полезной площади	"	-	10,70	-	11,0
VIIУ	То же, на расчетный показатель	"	-	62,97	-	75,11
VIIР	То же, на I м3 строи-тельного объема	"	-	2,56	-	2,71
VIIК	РАСХОДЫ					
VIIБ	Расход строительных материалов					
	Цемент	т	1138,02	-	1371,81	-
	Цемент, приведенный к марке М400	т	1073,60	-	1294,16	-
	То же, на I м2 полезной площади	кг	-	144,10	-	149,7
	То же, на расчетный показатель	"	-	848,03	-	1022,24
	То же, на I м3 строи-тельного объема	"	-	34,49	-	36,84
	Сталь	т	134,86	-	167,71	-
	Сталь, приведенная к классам А-I и Ст3	"	209,02	-	259,95	-
	в том числе:					
	сталь прокатная, приве-денная к Ст3	"	7,50	-	8,4	-
	Сталь, приведенная к классам А-I и Ст3 на I м2 полезной площади	кг	-	28,05	-	30,07
	То же, на расчетный показатель	"	-	165,10	-	205,33
	То же, на I м3 строи-тельного объема	"	-	6,71	-	7,40
	Бетон и железобетон	м3	2642,64	-	2959,76	-
	в том числе:					
	монолитный	"	47,29	-	47,29	-
	оборный тяжелый	"	1751,99	-	1967,91	-
	оборный легкий	"	843,36	-	944,56	-
	Бетон и железобетон на I м2 полезной площади	"	-	0,35	-	0,34
	То же, на расчетный показатель	"	-	2,09	-	2,34
	Лесоматериалы	м3	513,82	-	596,21	-
	Лесоматериалы, приведен-ные к круглому лесу	"	745,04	-	864,5	-
	То же, на расчетный показатель	"	-	0,588	-	0,683
	То же, на I м2 полезной площади	"	-	0,10	-	0,10
VIIК	ЭКСПЛУАТАЦИОННЫЕ ПОКАЗАТЕЛИ					
	Расход					
VIIН	воды	м3/час	8,50	-	8,50	-
	холодной	"	3,50	-	3,50	-
	горячей	"	12,00	-	12,00	-
VIIК	Канализационные стоки	м3/сут.	1720,10	-	1773,58	-
VIIН	топлива	ккал/ч	1479000	-	1525000	-
	в том числе:					
	на отопление	"	418,70	-	472,18	-
			360000		406000	

ШКОЛА НА 33 КЛАССА (1266 УЧАЩИХСЯ)
В КОНСТРУКЦИЯХ СЕРИИ I.090.I-I

ТИПОВЫЕ МАТЕ-
РИАЛЫ ДЛЯ ПРО-
ЕКТИРОВАНИЯ
22I-0I-625.88

Лист 4
Страница 7

Наименование		Всего	Удельн. показ.	Всего	Удельн. показ.
				Вариант с хоз.бытовыми помещениями в подвале	
на вентиляцию	кВт ккал/ч	767,6 660000	-	767,6 660000	-
на горячее водо- снабжение	"	533,8 459000	-	533,8 459000	-
Тепла на отопление на I м ² полезной площади	"	-	0,056 48,32	-	0,054 46,96
То же, на расчетный показатель	"	-	0,33 284,36	-	0,37 320,6
V4KK	Потребная электрическая мощность	кВт 886	-	900	-
ТЕХНИЧЕСКИЕ ХАРАКТЕРИСТИКИ					
C3NB	Объем строительный здания	м ³ 31126,0	-	35124,5	-
	в том числе: подземной части здания	" 431,3	-	4429,8	-
V1NP	Объем строительный на I м ² полезной площади	" -	4,18	-	4,06
	То же, на расчетный показатель	" -	24,59	-	27,74
C3OC	Площадь Застройки	м ² 2950,0	-	2950,0	-
	Полезная	" 7450,4	-	8645,0	-
C3OB	Общая	" 7773,0	-	8976,0	-
C3OD	Нормируемая	" 6535,4	-	7430,1	-
	То же, на расчетный показатель	" -	5,16	-	5,87
	То же, на I м ² общей площади	" -	0,84	-	0,83

ДОПОЛНИТЕЛЬНЫЕ ДАННЫЕ

В составе проекта разработаны материалы по приспособлению здания под
лечебное учреждение. Расчетный показатель вместимости школы - I место.
Сметная документация составлена в нормах и ценах 1984 г.

B7EA

СОСТАВ ПРОЕКТНОЙ ДОКУМЕНТАЦИИ

Альбом I-AC Архитектурно-строительные решения, технология и
инженерное оборудование. Пояснительная записка

Альбом II-C Сметные расчеты

Объем проектных материалов, приведенных к формату А4 - 165 форматок

B7BA

АВТОР ПРОЕКТА

ЦНИИЭП учебных зданий, 127434, Москва, Дмитровское шоссе, 9

B7HA

УТВЕРЖДЕНИЕ

Утвержден Госгражданстроем, приказ № 268 от 18.08.86 г.

B7KA

ПОСТАВЩИК

ЦНИИЭП учебных зданий, 127434, Москва, Дмитровское шоссе, 9.

Иль. Б

Катал.я. № 062370

д.т. газеров

Г

Главный архитектор проекта

д.т. Давыдов

Главный инженер института