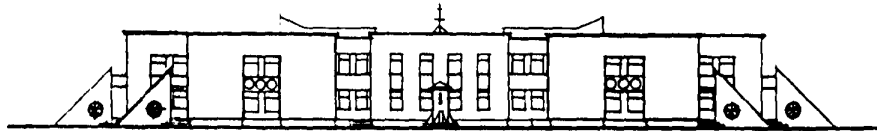
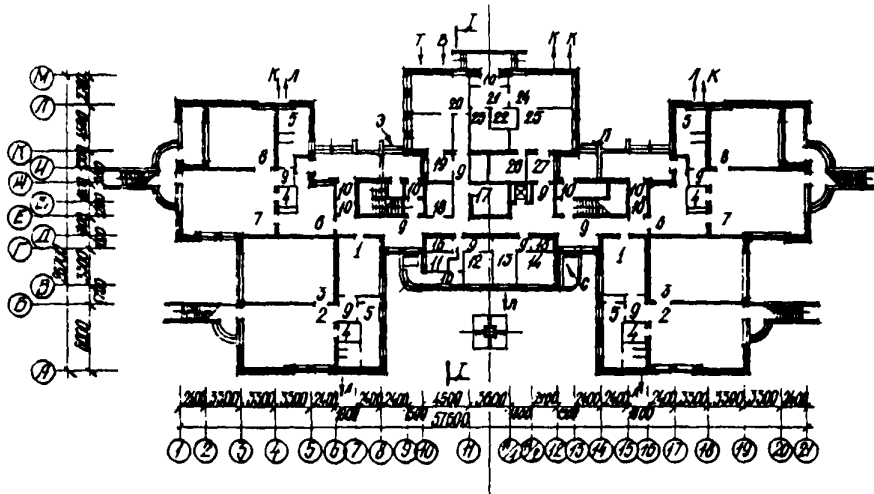


СССР	СТРОИТЕЛЬНЫЙ КАТАЛОГ ЧАСТЬ 2 ТИПОВЫЕ ПРОЕКТЫ ПРЕДПРИЯТИЙ, ЗДАНИЙ И СООРУЖЕНИЙ	ТИПОВОЙ ПРОЕКТ 214-I-283.84 УЛК 725.573:691.421
ЦИТП	ДЕТСКИЕ ЯСЛИ-САД НА 190 МЕСТ (СТЕНЫ КИРПИЧНЫЕ, С ВАРИАНТОМ НАРУЖНЫХ СТЕН ИЗ ГАЗОСИЛИКАТНЫХ ПАНЕЛЕЙ)	ДУГО
ЯНВАРЬ 1985		На 2-х листах На 4-х страницах Страница I

ФАСАД I-2I



ПЛАН I ЭТАЖА



ЭКСПЛИКАЦИЯ ПОМЕЩЕНИЯ

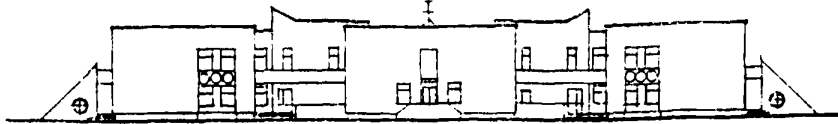
Но-мер	Наименование	Пло-щадь, м ²	Но-мер	Наименование	Пло-щадь, м ²
I этаж					
1	Раздевальные	37,0	15	Помещение для приготовления дезинфицирующих средств	2,3
2	Групповые	100,0	16	Санузел изолятора	2,7
3	Спальни	100,0	17	Машинное отделение лифта	9,1
4	Буфетные	11,6	18	Электрощитовая	6,8
5	Туалетные	58,0	19	Стиральная	19,0
6	Приемные	37,4	20	Гладильная	17,5
7	Игральные	100,0	21	Загрузочная пилеблока	5,0
8	Спальни для детей ясельного возраста	72,0	22	Кладовая овощей	4,8
9	Коридоры	92,2	23	Кладовая сухих продуктов	8,0
10	Тамбуры	21,5	24	Заготовочный цех	16,4
11	Приемная изолятора	4,7	25	Кухня	19,9
12	Палата изолятора	6,1	26	Моечная кухонной посуды	7,8
13	Медицинская комната	8,0	27	Раздаточная	5,2
14	Процедурный кабинет	8,0			

ДЕТСКИЕ ЯСЛИ-САД НА 190 МЕСТ (СТЕНЫ КИРПИЧНЫЕ,
С ВАРИАНТОМ НАРУЖНЫХ СТЕН ИЗ ГАЗОСИЛИКАТНЫХ ПАНЕЛЕЙ)

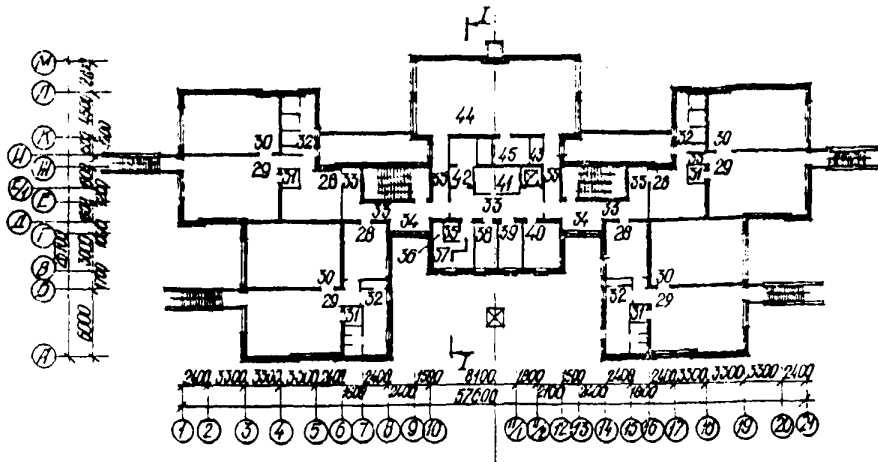
ТИПОВОЙ ПРОЕКТ
214-I-283.84

Лист I
Страница 2

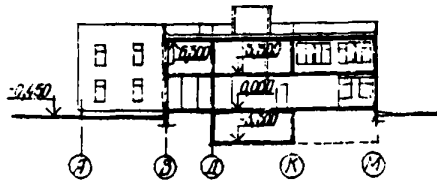
ЭСАД 21-I



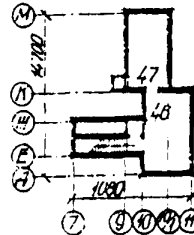
ПЛАН 2 ЭТАЖА



РАЗРЕЗ I-I



ПЛАН ПОДВАЛА НА ОТМ. - 3.300



ЭКСПЛИКАЦИЯ ПОМЕЩЕНИЙ

(продолжение)

Но- мер	Наименование	Пло- щадь, м ²	Но- мер	Наименование	Пло- щадь, м ²
	II этаж				
28	Раздевалочные	76,2	40	Методический кабинет	12,0
29	Групповые	200,0	41	Хозяйственная кладовая	8,0
30	Спальни	200,0	42	Кладовая чистого белья	8,0
31	Буфетные	11,6	43	Кладовая для хранения уборочного инвентаря	2,1
32	Туалетные	65,0	44	Зал для музыкальных и гимнастических занятий	101,0
33	Коридоры	79,8	45	Кладовая для хранения физкультурного инвентаря	6,7
34	Холлы	20,6			
35	Уборная для персонала	2,0			
36	Душевая	1,4			
37	Комната персонала (гардероб)	10,0			
38	Кабинет заведующего	9,0	46	Венткамера	28,0
39	Кабинет завхоза	7,8	47	Индивидуальный тепловой пункт	25,5
				Подвал	

ДЕТСКИЕ ЯСЛИ-САД на 190 МЕСТ (СТЕНЫ КИРПИЧНЫЕ, С ВАРИАНТОМ НАРУЖНЫХ СТЕН ИЗ ГАЗОСИЛИКАТНЫХ ПАНЕЛЕЙ)	ТИПОВОЙ ПРОЕКТ 214-1-283.84	Лист 2 Страница 3
D2BA СТРОИТЕЛЬНЫЕ КОНСТРУКЦИИ И ИЗДЕЛИЯ		
<p>Фундаменты - монолитные бетонные М100 подвальной части - сборные железобетонные по серии I.112.5</p> <p>выпуск 1 Типоразмеров - 1 выпуск 2 Типоразмеров - 2 выпуск 4 Типоразмеров - 1</p>	<p>Окна - по ГОСТ 16289-80 Типоразмеров - II Вариант: по ГОСТ II214-78 Типоразмеров - II Двери - по ГОСТ 6629-74 Типоразмеров - 6 по ГОСТ 4698-81 Типоразмеров - 4</p>	<p>Наибольшая масса монтажного элемента (панель перекрытия) - 4,19 т., для варианта плита безопалубочного формования) - 4,42 т.</p>
<p>Бетонные блоки стен подвала по ГОСТ 13579-78 Типоразмеров - II</p>	НСУА ОТДЕЛКА	НАРУЖНАЯ
<p>Перекрытия и покрытие - сборные железобетонные панели по сериям:</p> <p>I.141-I вып.58 Типоразмеров - 4 I.141-I вып.60 Типоразмеров - 7 I.241-I вып.21 Типоразмеров - 2 I.220.I-2 вып.8 Типоразмеров - 2</p>	<p>Облицовка лицевого пустотелым и полнотелым керамическим кирпичом.</p>	<p>Варианты:</p>
<p>Вариант перекрытия и покрытия с применением плит безопалубочного формования шифр 0-312</p>	<p>Лицевыми силикатными камнями; облицовка панелей - керамической коврово-мозаичной плиткой, окраска органо-силикатной, краской, присыпка мраморной крошкой в заводских условиях.</p>	ВНУТРЕННЯЯ
<p>Стены - керамический рядовой пустотелый кирпич по ГОСТ 530-80 с облицовкой керамическим лицевым пустотелым кирпичом по ГОСТ 7484-78.</p>	<p>Цементно-песчаная штукатурка, гипсокартонные листы, затирка, клева и масляная покраска, керамическая плитка.</p>	СЗГА ИНЖЕНЕРНОЕ ОБОРУДОВАНИЕ
<p>Варианты:</p> <p>- Из керамического рядового полнотелого кирпича по ГОСТ 530-80 с частичным применением самонесущих стеновых панелей из газосиликата по серии I.020-I вып.5-1, вып.5-2. Типоразмеров - 8</p>	<p>Водопровод - хозяйственно-питьевой от городской сети. Напор на вводе H-19,5м.</p>	<p>Канализация - хозяйственная и ливневая - в городскую сеть; вариант выпуска ливневой канализации на отмостку.</p>
<p>- Силикатный пустотелый камень по ГОСТ 379-79 с облицовкой силикатным пустотелым лицевым камнем по ГОСТ 379-79; из силикатного полнотелого кирпича по ГОСТ 379-79.</p>	<p>Отопление - центральное, водяное от городских сетей. Параметр теплоносителя t=95+70°C.</p>	<p>Горячее водоснабжение - от внешнего источника. H = 15 м</p>
<p>- Керамический рядовой полнотелый кирпич по ГОСТ 530-80 с облицовкой керамическим лицевым полнотелым кирпичом по ГОСТ 7484-78.</p>	<p>Вентиляция - приточно-вытяжная с механическим побуждением и естественная.</p>	<p>Электроснабжение - от городских сетей напряжением 380/220 В.</p>
<p>Перегородки - кирпичные и из гипсовых плит по ГОСТ 6423-83</p>	<p>Устройства связи-радиофикации, электрофикации, телефикации, телефонизация, автоматическая пожарная сигнализация.</p>	СЗЕД ОСНАЩЕНИЕ ЗДАНИЯ
<p>Кровля - рулонная плоская, из 4-х слоев рубероида марки РМ-350Б на битумной мастике МБК-Г-55 с защитным слоем из гравия.</p>	<p>Набор мебели для ячеек яслей-сада принят по проектам, разработанным проектным институтом "Минскпроектмебель" и выпускается предприятиями Миндесдревпрома ЕССР.</p>	<p>ЗЗВБ ВЕС СНЕГОВОГО ПОКРОВА - $\frac{100 \text{ кгс/м}^2}{0,98 \text{ кПа}}$</p>
<p>Лестничные марши по серии I.251-3, выпуск I Типоразмеров - I Лестничные площадки по серии I.252-3, выпуск I Типоразмеров - 2</p>	<p>ЗЗОВ СКОРОСТНОЙ НАПОР ВЕТРА - $\frac{45 \text{ кгс/м}^2}{0,44 \text{ кПа}}$</p>	<p>Р2СО СТЕПЕНЬ ОГНЕСТОЙКОСТИ - вторая</p>
<p>Полы - линолеумные, из керамической плитки, дощатые, бетонные, мозаичные по серии 2.244-1, вып.4.</p>	<p>Н1ВВ РАСЧЕТНАЯ ТЕМПЕРАТУРА НАРУЖНОГО ВОЗДУХА - минус 20, 25, 30°C (основное решение).</p>	<p>Г2ЕЕ ИНЖЕНЕРНО-ГЕОЛОГИЧЕСКИЕ УСЛОВИЯ - обычные</p>
<p>Г2ВВ КЛИМАТИЧЕСКИЕ РАЙОНЫ И ПОДРАЙОН СССР - II и III районы, IV подрайон</p>		

ДЕТСКИЕ ЯСЛИ-САД НА 190 МЕСТ (СТЕНЫ КИРПИЧНЫЕ, С ВАРИАНТОМ НАРУЖНЫХ СТЕН ИЗ ГАЗОСИЛИКАТНЫХ ПАНЕЛЕЙ)			ТИПОВОЙ ПРОЕКТ 214-I-283.84		Лист 2 Страница 4	
Наименование	Всего	Удельн. показа- тель	Наименование	Всего	Удельн. показа- тель	
VIIA VIIБ	СТОИМОСТЬ Общая сметная сто- мость тыс. руб. 313,66 -		Лесоматериалы м3 146,3 - Лесоматериалы, приведе- нные к круглому лесу " 212,35(173,5)- Кирпич тыс.шт. 468,49 -			
VIIС	в том числе: строительно-мон- тажных работ то же 243,46 -		VIIKA ЭКСПЛУАТАЦИОННЫЕ ПОКАЗАТЕЛИ			
VIIО	оборудования и мебели " 70,20 -		VIIKH Расходы водн л/с 2,14 - холодной то же 1,25 - горячей " 4,99 -			
VIIР	Стоимость строитель- но-монтажных работ дуб. 147,34		VIIKI Канализационные стоки " 397180 -			
VIIСР	I м2 полезной площади То же, I м3 строитель- ного объема здания " - 32,84		VIIKN тепла ккал/ч 461,83 кВт			
VIIV	Стоимость общая на расчетный показатель " - 1650,84					
VIIA VIIБ	ТРУДОЕМКОСТЬ Построечные трудо- вые затраты чел.-дн. 4287,03 -		в том числе: на отопление то же 140300 - 163,14			
VIIС	То же, на I м2 по- лезной площади то же - 2,59		на вентиляцию " 88880 - 103,34			
VIIСР	То же, на I м3 стро- ительного объема " - 0,57					
VIIV	То же, на расчетный показатель " - 22,56		на горячее водо- снабжение " 168000 - 195,35			
VIIKA VIIKB	РАСХОДЫ Расход строитель- ных материалов					
	Цемент т 271,4 -		тепла на отопление I м2 полезной площади - 85 0,1			
	Цемент, приведенный к марке М-400 " 256,0(188,4)-		VIIKK Потребная электри- ческая мощность кВт 90,6 -			
	То же, на I м2 по- лезной площади " - 0,15		ТЕХНИЧЕСКИЕ ХАРАКТЕРИСТИКИ			
	То же, на I м3 строи- тельного объема зда- ния " 0,03		G3NB Объем строительный здания м3 7412,60 -			
	Сталь " 24,84(12,56)-		в том числе: подземной части " 300,90 -			
	Сталь, приведенная к классам А-I и С38/23 " 31,88 -		Объем строительный на I м2 полезной площади " - 4,48			
	в том числе: сталь прокатная, при- веденная к С38/23 " 9,00 -		VIIPI То же, на расчетный показатель " - 39,01			
	сталь прокатная, при- веденная к С38/23 " 9,00 -					
	сталь, приведенная к классам А-I и С38/23 " - 0,02		G3OC Площадь застройки м2 1195,30 - 1875,38 -			
	на I м2 полезной площади То же, на расчетный показатель " 0,17		G3OB в том числе: общая " 54,5 - подземной части " 1652,27 -			
	Бетон и железобетон м3 653,09 -		Полезная площадь То же, на расчет- ный показатель " - 8,69			
	в том числе: монолитный тяжелый " 271,52 -					
	сборный тяжелый " 381,57 -					
	Бетон и железобетон на I м2 полезной площади - 0,38					
	То же, на расчетный показатель " 0,33					
ДОПОЛНИТЕЛЬНЫЕ ДАННЫЕ						
Расчетный показатель вместимости детских яслей-сада - I место (расчетных единиц - 190) Показатели приведены для условий строительства при расчетной температуре минус 30°C (для основного решения). Сметная документация составлена в нормах в ценах 1984 г.						
СОСТАВ ПРОЕКТНОЙ ДОКУМЕНТАЦИИ						
V7EA	Альбом 0	Материалы для привязки и чертежи нулевого цикла работ	Альбом IV	Основные положения по проавод- ству строительно-монтажных работ		
	Альбом I	Архитектурно-строительные решения. Технологические чертежи. Изделия металлические. Изделия деревянные.	Альбом V	Сметн. Показатели результатов при- менения научно-технических дости- жений в строительных решениях проекта. Книжки I, 2		
	Альбом II	Отопление и вентиляция. Внутренний водопровод и канализация	Альбом VI	Ведомости потребности в матери- алах.		
	Альбом III	Электротехнические чертежи Объем проектных материалов, приведенных к формату А-4 - 1432 формат в том числе изданий заводского изготовления - 164 форматки				
V7BA V7HA	АВТОР ПРОЕКТА УТВЕРЖДЕНИЕ	Балгоспроект, 220746, Минск-4, проспект Машерова, 23 Утвержден Госстроем БССР 23.II.1982г., приказ № 203 Технико-экономические показатели переутверждены Госстроем БССР 04.04.1984г. приказ № 60 Введен в действие институтом "Балгоспроект" приказ № 70 от 16.04.84г.				
V7KA	ПОСТАВЩИК	Свердловский филиал ЦИТИ 620062, Свердловск, ул. Чебышева, 4 Инв. № Катал.л. № 050614				

Главный архитектор
проекта
В.И. Щербина

Главный инженер института
А.М. Телеш