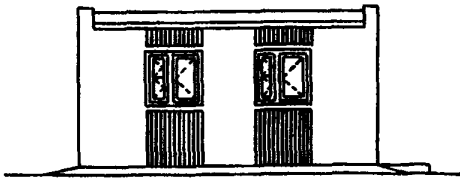
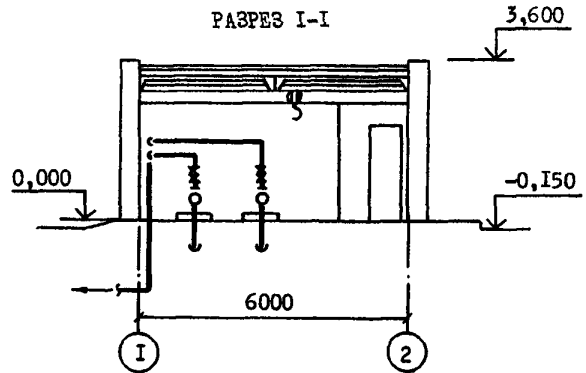


|                               |   |                           |
|-------------------------------|---|---------------------------|
| <b>СК-2</b>                   | <b>СТРОИТЕЛЬНЫЙ КАТАЛОГ</b><br>Часть 2<br><b>ТИПОВЫЕ ПРОЕКТЫ ПРЕДПРИЯТИЯ, ЗДАНИЯ И СООРУЖЕНИЯ</b> | 90I-2-I93.9I              |
| <b>ОАО</b><br><b>«ЦПП»</b>    | ВОДОПРОВОДНАЯ НАСОСНАЯ СТАНЦИЯ<br>ПРОИЗВОДИТЕЛЬНОСТЬЮ ОТ 50 ДО 200 м <sup>3</sup> /ч              |                           |
| <b>ОКТАБРЬ</b><br><b>1992</b> | ТИПОВОЙ ПРОЕКТ  | № 6 страниц<br>Страница 1 |

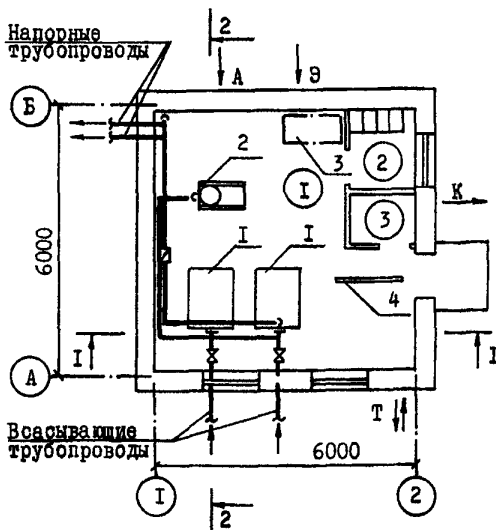
ФАСАД I-2



РАЗРЕЗ I-I

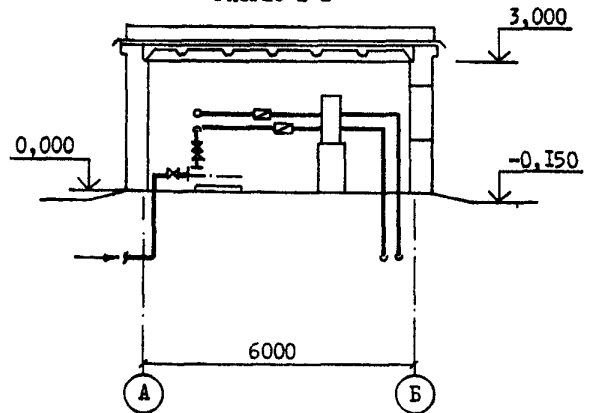


ПЛАН НА ОТМ. 0.000



ЭКСПЛИКАЦИЯ ПОМЕЩЕНИЙ

РАЗРЕЗ 2-2



ЭКСПЛИКАЦИЯ ОБОРУДОВАНИЯ

| Но-<br>мер | Наименование          | Площадь<br>м <sup>2</sup> | Поз. | Наименование и марка           | Кол. |
|------------|-----------------------|---------------------------|------|--------------------------------|------|
| 1          | Машинный зал          | 30,0                      | 1    | Насос центробежный консольный  | 2    |
| 2          | Помещение ремонтников | 2,7                       | 2    | Установка с вакуум-насосами    | 1    |
| 3          | Санузел               | 1,8                       | 3    | Электрощиты                    | 1    |
|            |                       |                           | 4    | Таль ручная передвижная Г.П.Ит | 1    |

ВОДОПРОВОДНАЯ НАСОСНАЯ СТАНЦИЯ  
ПРОИЗВОДИТЕЛЬНОСТЬЮ ОТ 50 ДО 200м<sup>3</sup>/ч

ТИПОВОЙ ПРОЕКТ  
90I-2-193.9I

Страница 2

D1AA

ТЕХНИЧЕСКАЯ ХАРАКТЕРИСТИКА

Водопроводная насосная станция предназначена для целей хозяйственно-питьевого или производственного водоснабжения при требуемой производительности от 50 до 200м<sup>3</sup>/ч.

D2BA СТРОИТЕЛЬНЫЕ КОНСТРУКЦИИ И ИЗДЕЛИЯ

Фундаменты - ленточные из монолитного бетона В7,5; вариант-из сборных бетонных блоков стен подвала  
ГОСТ 13579-78  
Типоразмеров 4

Стены - монолитные из легкого керамзитобетона В3,5

Перегородки - каркасные с обшивкой асбестоцементными листами с двух сторон

Покрытие - плиты сборные комплексные железобетонные по серии I.465.I-10/82 в.1  
Типоразмеров 2

Кровля - рулонная плоская из 4-х слоев рубероида с защитным слоем из гравия, утеплитель - плиты повышенной жесткости минераловатные  $\gamma = 200 \text{ кгс/м}^3$

Полы - керамическая плитка, линолеум

Окна - деревянные по ГОСТ 11214-86  
Типоразмер I

Двери - по ГОСТ 14624-84, 6629-88  
Типоразмеров 3

Наибольшая масса монтажного элемента (плита покрытия) - 3,67т

J30B НОРМАТИВНОЕ ЗНАЧЕНИЕ ВЕТРОВОГО ДАВЛЕНИЯ  
 $\frac{23 \text{ кгс/м}^2}{0,23 \text{ кПа}}$

R2C СТЕПЕНЬ ОГНЕСТОЙКОСТИ - П

N1BD РАСЧЕТНАЯ ТЕМПЕРАТУРА НАРУЖНОГО ВОЗДУХА  
-20°C, -30°C, (основной вариант)  
-40°C

G2DD КЛИМАТИЧЕСКИЕ РАЙОНЫ И ПОДРАЙОНЫ СССР  
IВ, IГ, II, IIIА, IIIВ

G3DT ТЕХНОЛОГИЧЕСКИЙ ПРОЦЕСС. По степени обеспеченности воды насосная станция может относиться ко II и III категории надежности действия. Работа насосной станции предусматривается без постоянного дежурного персонала. Управление насосами автоматическое. Для подачи воды потребителям в насосной станции установлены два насоса, из которых один рабочий, один резервный, марок: К80-65-160; КМ80-50-200; К80-50-200; К100-80-160; КМ100-80-160; К100-65-200; КМ100-65-200; К100-65-250; К150-125-250; К150-125-315. Пуск насосов производится при открытой задвижке на напорном водоводе. Для удаления воздуха из насосов и всасывающих линий предусматривается установка с вакуум-насосами. Установка с вакуум-насосами состоит из заливочного бачка; двух вакуум-насосов марки ВВН I-0,75 и воздушно-водяного бачка, смонтированных на одной раме

H5UA ОТДЕЛКА

Наружная затирка цементно-песчаным раствором с последующей окраской кремнеорганической краской

Внутренняя затирка, клеевая побелка, окраска силикатной краской, масляной краской, влагостойкими красками

C3GA ИНЖЕНЕРНОЕ ОБОРУДОВАНИЕ

Водоснабжение от напорных водоводов насосной станции, напор 8м

Канализация - хозяйственно-бытовая в наружную сеть.

Отопление - внешняя тепловая сеть, теплоноситель вода, с параметрами 95-70°C или 150-70°C как вариант - электротопление

Вентиляция - приточно-вытяжная с естественным побуждением

Электроснабжение - от внешних сетей напряжением 380/220В

J3NB НОРМАТИВНОЕ ЗНАЧЕНИЕ ВЕСА СНЕГОВОГО ПОКРОВА -  $\frac{100 \text{ кгс/м}^2}{1,0 \text{ кПа}}$

G2EE ИНЖЕНЕРНО-ГЕОЛОГИЧЕСКИЕ УСЛОВИЯ -  
- обычные

ВОДOPOВOДНАЯ HАСOСНАЯ СТАНЦИЯ  
 ПPOИЗBОДИТЕЛЬНОСТЬЮ OТ 50 ДO 200 м³/ч

ТИПОВОЙ ПPOЕКТ  
 90I-2-193.9I

Страница 3

V1MA

ТЕХНИКО-ЭКОНОМИЧЕСКИЕ ДАННЫЕ И ПОКАЗАТЕЛИ

| Наименование показателей  |                                  | Код  | Типовая проектная документация  |  |                      | Примечание |                    |      |  |
|---|----------------------------------|--|---------------------------------|--|----------------------|------------|--------------------|------|--|
|   |                                  |  | Всего                           | Удельные показатели                                |                      |            |                    |      |  |
|   |                                  |  |                                 | на 1 м³ общей площади на 1 м³ строительного объема | на расчетную единицу |            | на 1 млн. руб. СМР |      |  |
| G3DB  | Мощность предприятия             | Единица мощности   | м³/ч                            | EA05   | I                    |            |                    |      |  |
|   |                                  | в натуральном выражении  | м³                              | EA07   | I                    |            |                    |      |  |
|   |                                  |  | в оптовых ценах, тыс. руб.      | EA08   |                      |            |                    |      |  |
|   | Мощность расчетных единиц        | Мощность   |                                 | ED06   | 200                  |            |                    |      |  |
|   |                                  | в натуральном выражении  |                                 | ED09   | I752000              |            |                    |      |  |
|   |                                  |  | в оптовых ценах, тыс. руб.      | ED10   |                      |            |                    |      |  |
|   | Производственная программа       | Затраты производства (себестоимость), тыс. руб. (удельные показатели на 1 руб. товарной продукции, коп.) |                                 | СП02   | I5,5                 |            |                    |      |  |
|   |                                  | Прибыль (годовая), тыс. руб. (удельные показатели на 1 руб. товарной продукции, коп.)                    |                                 | СП07   |                      |            |                    |      |  |
|   |                                  | Уровень рентабельности (прибыль к себестоимости), %  |                                 | СП03   |                      |            |                    |      |  |
|   |                                  | Срок окупаемости капиталовложений (сметной стоимости), год   |                                 | СП04   |                      |            |                    |      |  |
| Приведенные затраты, тыс. руб. (удельные показатели, руб.)        |                                  | СП06   | I7,53                           |  |                      |            |                    |      |  |
| Уровень механизации и автоматизации производственных процессов, % |                                  | MT11   | I00                             |  |                      |            |                    |      |  |
| Удельный вес рабочих, занятых ручным трудом, %                    |                                  | ЮА62   |                                 |  |                      |            |                    |      |  |
| Трудоемкость изготовления продукции (годовая), чел.-ч.            |                                  | TP07   |                                 |  |                      |            |                    |      |  |
| Производительность труда  |                                  | годовой выпуск продукции на одного работающего, тыс. руб.  |                                 | MT06   |                      |            |                    |      |  |
|   |                                  | то же, в натуральном выражении   |                                 | MT07   |                      |            |                    |      |  |
| G3DD  | Численность работающих чел.      | общая  |                                 | MT02   | I                    |            |                    |      |  |
|   |                                  | в том числе  | рабочих                         | MT03   | I                    |            |                    |      |  |
|   |                                  |  | в наиболее многочисленную смену | MT04   |                      |            |                    |      |  |
|   | количество рабочих дней в году   |  | MT08                            | 365  |                      |            |                    |      |  |
|   | количество смен в сутки          |  | MT01                            | 3  |                      |            |                    |      |  |
|   | продолжительность смены, ч.      |  | MT09                            | 8  |                      |            |                    |      |  |
|   | коэффициент сменности по рабочим |  | MT05                            |  |                      |            |                    |      |  |
| коэффициент загрузки оборудования                                 |                                  | MT10   | 0,5                             |  |                      |            |                    |      |  |
| G3OC  | Техническая характеристика       | площадь, м²  | застройки                       |  | XP01                 | 46,5       |                    | 0,23 |  |
| G3OB  |                                  |  | общая                           |  | XP02                 | 34,5       |                    | 0,17 |  |
|   |                                  |  | в том числе                     | подземной части                                    | XP03                 |            |                    |      |  |
| встроенных (бытовых) помещений                                    |                                  | XP09   |                                 |  |                      |            |                    |      |  |
| G3NB  |                                  | объем строительных, м³   | общий                           |  | XB01                 | I60,4      |                    | 0,80 |  |
|   |                                  |  | в том числе                     | подземной части                                    | XB02                 |            |                    |      |  |
|   | встроенных (бытовых) помещений   |  |                                 | XB03   |                      |            |                    |      |  |

\* для заполнения данных проекта привязки

ВОДОПРОВОДНАЯ НАСОСНАЯ СТАНЦИЯ  
ПРОИЗВОДИТЕЛЬНОСТЬЮ ОТ 50 ДО 200м<sup>3</sup>/ч

ТИПОВОЙ ПРОЕКТ  
90I-2-I93.9I

Страница 4

| VIIA<br>VIIБ<br>VIIЛ<br>VIIО | VIIГ<br>VIIЖ<br>VIIКВ                                   | VIIН  | Наименование показателей              |                               | Код       | Типовая проектная документация |                                      |                            |                          | Примечание |  |
|------------------------------|---|---|---------------------------------------|-------------------------------|-----------|--------------------------------|--------------------------------------|----------------------------|--------------------------|------------|--|
|                              |   |   |                                       |                               |           | Всего                          | Удельные показатели                  |                            |                          |            |  |
|                              |   |   |                                       |                               |           |                                | на 1 м <sup>3</sup><br>общей площади | на<br>расчетную<br>единицу | на<br>1 млн. руб.<br>СМГ |            |  |
| Стоимость                    | Считая стоимость, тыс. руб. (Удельные показатели, руб.) | →   | общая                                 |                               | СС01      | 12,68<br>19,18                 |                                      | 63,4<br>95,8               |                          |            |  |
|                              |   |   | в том числе                           | → строительно-монтажных работ |           | СС02                           | 8,71<br>13,50                        | 252,46<br>391,30           |                          |            |  |
|                              |   |   |                                       | → оборудования                |           | СС03                           | 3,97<br>5,68                         |                            |                          |            |  |
|                              |   |   | общая с учетом условной привязки      |                               | СС10      |                                |                                      |                            |                          |            |  |
| Трудо-затрата                | Трудо-затрата   | →   | нормативная трудоемкость, чел.-ч      |                               | ТРО8      | I960                           |                                      | 9,8                        |                          |            |  |
|                              |   |   | трудозатраты проектные, чел.-ч        |                               | ТРО6      | I730                           | 50, I4                               | 8,65                       | I98622                   |            |  |
| Материалозатратность         | →   | Поверх. т (Удельные показатели, кв)                               | всего                                 |                               | РЦ01      | I7,89                          | 5 I8,55                              | 89,45                      | 2035267                  |            |  |
|                              |   |   | приведенный к М400                    |                               | РЦ02      | I7,35                          | 502,90                               | 86,75                      | I973834                  |            |  |
|                              |   |   | в том числе на индустриальные изделия |                               | РЦ03      | I,8 I5                         | 52,67                                | 9,08                       | 206485                   |            |  |
|                              |   | Сталь, т (Удельные показатели, кг)                                | всего                                 |                               | РС01      | 0,74                           | 2 I,44                               | 3,7                        | 84 I87                   |            |  |
|                              |   |   | приведенная к классу А-1 и Ст3        |                               | РС02      | 0,90                           | 26,09                                | 4,5                        | I02389                   |            |  |
|                              |   |   | в том числе на индустриальные изделия |                               | РС03      | 0,392                          | I I,36                               | I,96                       | 44596                    |            |  |
|                              |   | Бетон и железобетон, м <sup>3</sup> в том числе                   | всего                                 |                               | РБ01      | 56,36                          | I,63                                 | 0,28                       | 64 I2                    |            |  |
|                              |   |   | монолитный                            |                               | РБ02      | 53,6 I                         | I,55                                 | 0,27                       | 6099                     |            |  |
|                              |   |   | оборотный тяжелый                     |                               | РБ04      | 2,75                           | 0,08                                 | 0,0 I                      | 3 I3                     |            |  |
|                              |   |   | оборотный легкий                      |                               | РБ05      |                                |                                      |                            |                          |            |  |
|                              |   | Лесоматериалы, м <sup>3</sup>                                     | всего                                 |                               | РЛ01      | I,42                           | 0,04                                 | 0,03                       | I62                      |            |  |
|                              |   |   | приведенные к круткому лесу           |                               | РЛ02      | 3,20                           | 0,09                                 | 0,02                       | 364                      |            |  |
|                              |   | Кирпич, тыс. шт.  |                                       |                               |           | РК01                           |                                      |                            |                          |            |  |
|                              |   | Стекло строительное, м <sup>2</sup>                               |                                       |                               |           | РЦ01                           | 5,25                                 | 0, I5                      | 0,03                     | 597        |  |
|                              |   | Асбестоцемент, м <sup>2</sup>                                     |                                       |                               |           | РЦ02                           | 34,0                                 | 0,99                       | 0, I7                    | 3868       |  |
|                              |   | Рулонные кровельные и гидроизоляционные материалы, м <sup>2</sup> |                                       |                               |           | РГ03                           | 238,0                                | 6,90                       | I, I9                    | 27076      |  |
|                              |   | Трубы пластмассовые   |                                       | м                             |           | РЦ04                           | I0,5                                 | 0,30                       | 0,05                     | I I95      |  |
|                              |   |   |                                       | г                             |           | РЦ05                           | 0,03                                 | 0,00 I                     | 0,0002                   | 3,4        |  |
|                              |   | Трубы стальные, м   |                                       |                               |           | РЦ06                           |                                      |                            |                          |            |  |
|                              |   | VIIН  | →                                     | холодной                      | расчетный |                                | ЭВ13                                 | 0, I0                      | 0,003                    | 0,0005     |  |
|                              |   |   |                                       |                               | ЭВ11      | 0,20                           | 0,006                                | 0,00 I                     |                          |            |  |
| годовой, м <sup>3</sup>      |   |   |                                       |                               | ЭВ14      | 36,5                           | I,06                                 | 0, I8                      |                          |            |  |
| горячей                      | расчетный   |   |                                       | ЭВ23                          |           |                                |                                      |                            |                          |            |  |
|                              |   |   |                                       | ЭВ21                          |           |                                |                                      |                            |                          |            |  |
| годовой, м <sup>3</sup>      |   |   |                                       |                               | ЭВ24      |                                |                                      |                            |                          |            |  |

ВОДОПРОВОДНАЯ НАСОСНАЯ СТАНЦИЯ  
ПРОИЗВОДИТЕЛЬНОСТЬЮ ОТ 50 ДО 200м<sup>3</sup>/ч

ТИПОВОЙ ПРОЕКТ  
90I-2-193.9I

Страница 5

| VILS                                | Наименование показателей   |                                     | Код        | Типовая проектная документация |   |                      | Примечание |                    |  |
|-------------------------------------|--|-------------------------------------|------------|--------------------------------|---|----------------------|------------|--------------------|--|
|                                     |  |                                     |            | Всего                          | Удельные показатели                                       |                      |            |                    |  |
|                                     |  |                                     |            |                                | на 1 м <sup>3</sup> общей площади за-и-м-у-руемого объема | на расчетную площадь |            | на 1 млн. руб. СМГ |  |
| VILA                                | Расход пара  | расчетный, кг/ч                     | ПС09       |                                |   |                      |            |                    |  |
|                                     |  | годовой, т                          | ПС07       |                                |   |                      |            |                    |  |
| VILA                                | Расход сажего воздуха  | расчетный, м <sup>3</sup> /ч        | ЭС02       |                                |   |                      |            |                    |  |
|                                     |  | годовой, м <sup>3</sup>             | ЭС03       |                                |   |                      |            |                    |  |
| VILN                                | Расход тепла   | всего                               | расчетный, | кВт                            | ЭТ01  | 7,36                 | 0,2I       | 0,04               |  |
|                                     |  |                                     | ккал/ч     | ЭТ14                           | 6320  | I83,2                | 3I,6       |                    |  |
|                                     |  | годовой, (удельные показатели, ГДж) | ГДж        | ЭТ21                           | I38,4   | 4,0I                 | 0,69       |                    |  |
|                                     |  |                                     | Гкал       | ЭТ25                           | 3I, I5  |                      |            |                    |  |
|                                     |  | на отопление                        | расчетный, | кВт                            | ЭТ02  | 7,36                 | 0,4        | 0,04               |  |
|                                     |  |                                     | ккал/ч     | ЭТ15                           | 6320  | I83,2                | 3I,6       |                    |  |
|                                     | годовой, (удельные показатели, ГДж)                                | ГДж                                 | ЭТ22       | I38,4                          | 4,0I  | 0,69                 |            |                    |  |
|                                     |  | Гкал                                | ЭТ26       | 3I, I5                         |   |                      |            |                    |  |
|                                     | в том числе  | на вентиляцию                       | расчетный, | кВт                            | ЭТ03  |                      |            |                    |  |
|                                     |  |                                     | ккал/ч     | ЭТ16                           |   |                      |            |                    |  |
|                                     |  | годовой, (удельные показатели, ГДж) | ГДж        | ЭТ23                           |   |                      |            |                    |  |
|                                     |  |                                     | Гкал       | ЭТ27                           |   |                      |            |                    |  |
| на горячее водоснабжение            | расчетный,   | кВт                                 | ЭТ04       |                                |   |                      |            |                    |  |
|                                     | ккал/ч   | ЭТ17                                |            |                                |   |                      |            |                    |  |
| годовой, (удельные показатели, ГДж) | ГДж  | ЭТ24                                |            |                                |   |                      |            |                    |  |
|                                     | Гкал   | ЭТ28                                |            |                                |   |                      |            |                    |  |
| VILI                                | Канализационные стоки, расчетный, м <sup>3</sup> /сут.             |                                     | ЭК01       | 0, I                           | 0,003   | 0,0005               |            |                    |  |
| VILJ                                | Расход газа  | расчетный, м <sup>3</sup> /ч        | ЭГ01       |                                |   |                      |            |                    |  |
|                                     |  | годовой, м <sup>3</sup>             | ЭГ02       |                                |   |                      |            |                    |  |
| VILL                                | Расход электроэнергии, годовой, МВт·ч (удельные показатели, кВт·ч) |                                     | ПС08       | 432,7                          | I2542   | 2I64                 |            |                    |  |
| VILK                                | Потребная электрическая мощность, кВт                              |                                     | ЭМ01       | 49,4                           |   | 0,25                 |            |                    |  |
| VIGB                                | Продолжительность строительства, мес.                              |                                     | ПС01       | 3,5                            |   |                      |            |                    |  |

ВОДОПРОВОДНАЯ НАСОСНАЯ СТАНЦИЯ  
ПРОИЗВОДИТЕЛЬНОСТЬЮ ОТ 50 ДО 200м<sup>3</sup>/ч

ТИПОВОЙ ПРОЕКТ  
901-2-193.91

Страница 6

### ДОПОЛНИТЕЛЬНЫЕ ДАННЫЕ

Проект разработан взамен ТПР 901-2-0154.87

Расчетный показатель -  $1\text{м}^3/\text{ч}$  подаваемой воды, количество расчетных единиц - 200

Расходы тепла на отопление даны для основного варианта с расчетной температурой наружного воздуха - 30<sup>0</sup>С

Сметы составлены в нормах и ценах 1984г. В дробных показателях знаменатель приведен в ценах 1991г.

В7ЕА

### СОСТАВ ПРОЕКТНОЙ ДОКУМЕНТАЦИИ

|  |                                   |  |          |
|--|-----------------------------------|--|----------|
| АЛЬБОМ 1   | ПЗ<br>ТХ<br>ОВ<br>ВК<br>ЭМ<br>АТХ | Пояснительная записка<br>Технологические решения<br>Отопление и вентиляция<br>Внутренние водопровод и канализация<br>Электротехническая часть<br>Автоматизация |          |
| АЛЬБОМ 2   | АР<br>КЖ<br>КМ<br>КЖИ             | Архитектурные решения<br>Конструкции железобетонные<br>Конструкции металлические<br>Строительные изделия   |          |
| АЛЬБОМ 3   | НО                                | Нестандартизированное оборудование (из ТП 901-2-192.91)  |          |
| АЛЬБОМ 4   | ЗЗ                                | Чертежи задания заводу изготовителю на щиты управления ШЩ  |          |
| АЛЬБОМ 5   | СО                                | Спецификации оборудования  |          |
| АЛЬБОМ 6   | ВМ                                | Ведомости потребности в материалах   |          |
| АЛЬБОМ 7   | С                                 | Сметы  |          |
| часть 1<br>часть 2                                       |                                   |  |          |
| Объем проектных материалов, приведенных к формату А4-675 |                                   |  | форматок |

**В7ВА АВТОР ПРОЕКТА** Мосгипротранс, 129278, г.Москва, ул.Павла Корчагина, 2

**В7НА УТВЕРЖДЕНИЕ** Утвержден и введен в действие Министерством Транспортного Строительства  
Указание от 3.07.1991г. № СВ-589

**В7КА ПОСТАВЩИК** ОАО «ЦПП», 127238, Москва, Дмитровское ш., 46, к. 2