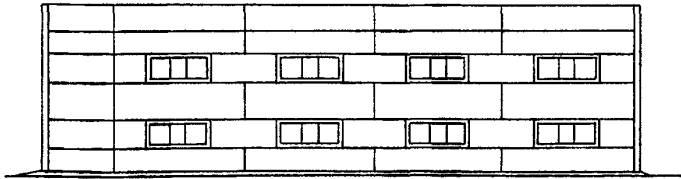
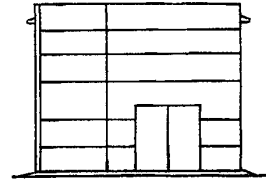


СК-2	СТРОИТЕЛЬНЫЙ КАТАЛОГ Часть 2 ТИПОВЫЕ ПРОЕКТЫ ПРЕДПРИЯТИЙ, ЗДАНИЙ И СООРУЖЕНИЙ	ТИПОВОЙ ПРОЕКТ 902-2-454.88
	ОАО «ЦПП»	УДК 628.32
ДЕКАБРЬ 1988	ЗДАНИЕ РЕШЕТОК С 3 МЕХАНИЗИРОВАННЫМИ РЕШЕТКАМИ РМУ-4Б С ДРОБЛЕНИЕМ ОТБРОСОВ	На 2-х листах На 4-х страницах Страница 1

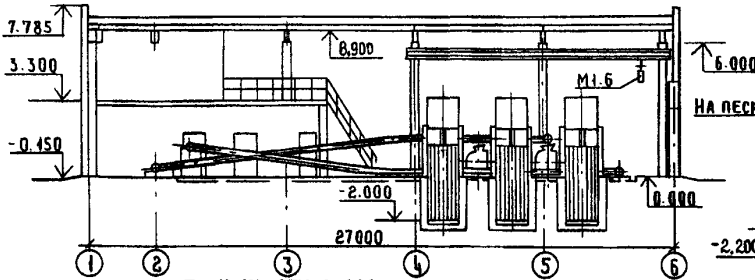
ФАСАД I-6



ФАСАД А-В

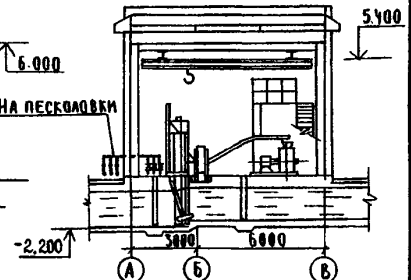


РАЗРЕЗ I-I

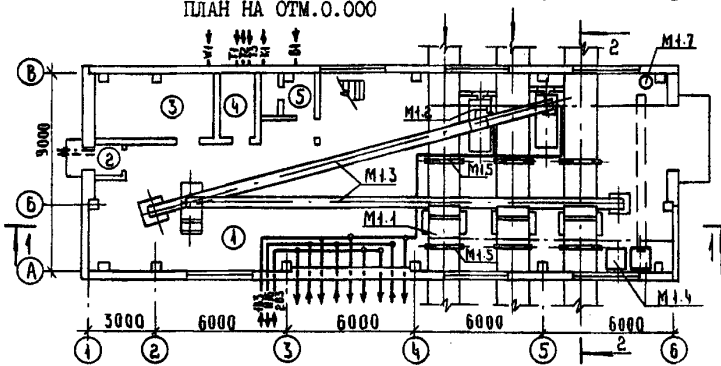


ПЛАН НА ОТМ. 0.000

РАЗРЕЗ 2-2



ПЛАН НА ОТМ. 3.300



ЭКСПЛИКАЦИЯ ПОМЕЩЕНИЙ

Но-мер	Наименование	Площадь м ²	Но-мер	Наименование	Площадь м ²
1	Помещение решеток	205,9	4	Тепловой пункт	4,5
2	Тамбур	2,3	5	Санузел	4,8
3	Электрощитовая	16,2	6	Приточная венткамера	18,0

ЭКСПЛИКАЦИЯ ОБОРУДОВАНИЯ

Поз	Наименование и марка	Кол	Поз	Наименование и марка	Кол
М1.1	Решетка РМУ-4Б 1500x2000	3	М1.5	Затвор шитовой	6
М1.2	Дробилка ДК-1,0	2	М1.6	Кран мостовой ручной г/п I т	1
М1.3	Линия транспорта	1	М1.7	Электронасос ГНОМ-10-10Т	2
М1.4	Контейнер для отбросов	2			

ЗДАНИЕ РЕШЕТОК С 3 МЕХАНИЗИРОВАННЫМИ РЕШЕТКАМИ РМУ-4Б С ДРОБЛЕНИЕМ ОТБОРСОВ		ТИПОВОЙ ПРОЕКТ 902-2-454.88	Лист I Страница 2
226А СТРОИТЕЛЬНЫЕ КОНСТРУКЦИИ И ИЗДЕЛИЯ		Н50А ОТДЕЛКА НАРУЖНАЯ	- окраска панелей цементноперхлорвиниловыми красками, штукатурка кирпичных вставок цементно-песчаным раствором с последующей окраской цементноперхлорвиниловыми красками
Фундаменты	- столбчатые железобетонные монолитные по серии I.412-1/77, вып.3 типоразмеров - 9	ВНУТРЕННЯЯ	- окраска известью, отделка глазурованной плиткой
Балки фундаментные	- по серии I.415.1-2, вып.1 типоразмеров-4		
Перекрытия	- по серии I.038.1-1 вып.1, типоразмеров-8		
Стены	- из керамзитобетонных панелей $\gamma = 900$ кг/м ³ по серии I.030.1-1 вып.1-1, 2-1, типоразмеров-10 и из кирпича М100 на растворе М25	С36А ИНЖЕНЕРНОЕ ОБОРУДОВАНИЕ	
Колонны	- железобетонные по сериям I.423-3 вып.1, типоразмеров-1 и I.427.1-3, вып.1, типоразмеров - 1	Водопровод	- хозяйственно-питьевой. От внутриплощадочной сети, напор на вводе - 10 м
Покрытие	- из плит по серии I.465.1-10/82 вып.0,1, типоразмеров - 1	Канализация	- бытовая, в сеть очистных сооружений
Перекрытие	- из плит по серии I.141-1, вып.60, типоразмеров - 1; из плит по серии 3.006.1-2/82 вып.1-2, типоразмеров - 3	Отопление	- водяное от теплосети очистных сооружений, параметры теплоносителя $T = 150-70^{\circ}\text{C}$
Балки стропильные	- по серии I.462.1-10/80, вып.1, типоразмеров - 1	Вентиляция	- приточно-вытяжная с механическим и естественным побуждением
Кровля	- рулонная из 3-х слоев рубероида	Горячее водоснабжение	от внешней теплосети
Утеплитель	- вермикулитобитум, $\gamma = 200$ кг/м ³	Электроснабжение	от электросети 380/220В
Полы	- цементные, керамическая плитка	Устройство связи	- радификация, телефонизация, и пожарная сигнализация
Ворота	- по серии I.435.9-17 вып.1 типоразмеров - 1	Кран	- мостовой ручной, однобалочный подвесной г/п I т
Окна	- по ГОСТ 12506-81, типоразмеров - 1		
Двери	- по ГОСТ 14624-84, типоразмеров - 2, по серии 2.435-6 вып.1, типоразмеров - 1, по ГОСТ 6629-74, типоразмеров - 2		
Наибольшая масса монтажного элемента (плита покрытия)	- 3,53 т		
J308 СКОРОСТНОЙ НАПОР ВЕТРА	- 0,23 кПа (23 кгс/м ²)	J30B ВЕС СНЕГОВОГО ПОКРОВА	- 1,0 кПа (100 кгс/м ²)
R200 СТЕПЕНЬ ОГНЕСТОЙКОСТИ	- П	G200 КЛИМАТИЧЕСКИЕ РАЙОНЫ СССР	- П
M4B3 РАСЧЕТНАЯ ТЕМПЕРАТУРА НАРУЖНОГО ВОЗДУХА	- минус 30 ^o C	G2EE ИНЖЕНЕРНО-ГЕОЛОГИЧЕСКИЕ УСЛОВИЯ	- обычные
G30T ТЕХНОЛОГИЧЕСКИЙ ПРОЦЕСС			
Здание решеток входит в состав очистных сооружений канализационных станций пропускной способностью 140+175 тыс.м ³ /сут.			
Для задержания крупных загрязнений, поступающих со сточными водами, на каналах 1500x2000 мм установлены механические решетки РМУ-4Б (2 рабочие, 1 резервная).			
Задержанные на решетках отбросы периодически удаляются граблинами и сбрасываются на горизонтально-наклонные конвейеры с пересыпкой, по которым направляются на дробление. Измельченная масса поступает в канал сточной воды. К установке приняты дробилки ДК-1,0 (1 рабочая, 1 резервная).			
В здании решеток расположены трубопроводы технической воды и пульпы с электрофицированными задвижками гидрозелеватора и гидросмыва аэрируемых песколовок.			

ЗДАНИЕ РЕШЕТОК С 3 МЕХАНИЗИРОВАННЫМИ РЕШЕТКАМИ РМУ-4Б С ДРОБЛЕНИЕМ ОТБРОСОВ				ТИПОВОЙ ПРОЕКТ 902-2-454.88		Лист 2 Страница 3	
Наименование		Всего	Удельный показа- тель	Наименование		Всего	Удельный показа- тель
V1JA	СТОИМОСТЬ						
V1IB	Общая сметная стоимость	тыс. руб.	66,35	Лесоматериалы	м3	12,5	
	в том числе:			Лесоматериалы, приведенные к круглому лесу	"	18,78	
V1IL	строительно-монтажных работ	"	47,33	Кирпич	тыс. шт.	15,43	
V1IO	оборудования	"	19,02				
V1IS	Стоимость строительно-монтажных работ I м2 общей площади здания	руб	178,47	V4KA	ЭКСПЛУАТАЦИОННЫЕ ПОКАЗАТЕЛИ		
V1IB	Стоимость строительно-монтажных работ на I м3 строительного объема	"	25,91	V4KH	Расход воды	л/с	0,20
V1IV	Стоимость общая на расчетный показатель		379,14		холодной	"	0,09
V1IA	ТРУДОЕМКОСТЬ			V4KI	Канализационные стоки	м3/сут	0,23
V1JF	Построечные трудовые затраты	чел. дн.	1054,2	V4KN	Тепла	ккал/ч кВт	155900 181,30
V1JR	То же на I м3 строительного объема	"	0,57		в том числе:		
V1JV	То же на расчетный показатель	"	6,02		на отопление	то же	42800 49,8
V1KA	РАСХОДЫ				на вентиляцию	"	110400 128,4
V1KB	Расход строительных материалов:				на горячее водоснабжение	"	2700 3,1
	Цемент	т	82,71		Тепла на отопление I м2 общей площади	"	161,4 0,19
	Цемент, приведенный к М400	"	81,75	V4KK	Потребная электрическая мощность	кВт	73,5
	То же, на I м2 общей площади	"	0,30		ТЕХНИЧЕСКИЕ ХАРАКТЕРИСТИКИ		
	То же, на расчетный показатель	"	0,47	G3NB	Объем строительный	м3	1827,0
	Сталь	т	12,40	V4NP	Объем строительный на расчетный показатель	"	10,44
	Сталь, приведенная к классам А-I и Ст3	"	14,53	G3OC	Площадь застройки	м2	261,3
	То же, на I м2 общей площади	"	0,05	G3OB	Общая площадь	"	265,2
	То же, на расчетный показатель	"	0,08	V4OK	Общая площадь на расчетный показатель	"	1,51
	Бетон и железобетон	м3	239,51				
	в том числе:						
	монолитный	"	101,94				
	оборный	"	137,57				
	То же, на I м2 общей площади	м3	0,90				
	То же, на расчетный показатель	"	1,37				

ЗДАНИЕ РЕШЕТОК С 3 МЕХАНИЗИРОВАННЫМИ РЕШЕТКАМИ РМУ-4Б
С ДРОБЛЕНИЕМ ОТБРОСОВ

ТИПОВОЙ ПРОЕКТ
902-2-454.88

Лист 2
Страница 4

ДОПОЛНИТЕЛЬНЫЕ ДАННЫЕ

Проект разработан взамен ТП 902-2-370.83

Расчетный показатель - расход сточных вод 1000 м³/сутки (всего 175 единиц)

Сметная документация составлена в нормах и ценах 1984 г.

В7ЕА

СОСТАВ ПРОЕКТНОЙ ДОКУМЕНТАЦИИ

Альбом 1 ПЗ Пояснительная записка (из типового проекта 902-2-449.88)
 Альбом 2 ТХ Технология производства
 АР Архитектурные решения
 КЖ Конструкции железобетонные
 КМ Конструкции металлические
 ОВ Отопление и вентиляция
 ВК Внутренний водопровод и канализация
 ЭМ Силовое электрооборудование
 ЭО Электрическое освещение
 АТХ Автоматизация
 СС Связь и сигнализация
 ОС Организация строительства
 Альбом 3 КЖИ Строительные изделия (из типового проекта 902-2-452.88)
 Альбом 4 СО Спецификации оборудования
 Альбом 5 ВМ Ведомости потребности в материалах
 Альбом 6 С Сметы

Объем проектных материалов, приведенных к формату А4, 573 форматки.

В7ВА АВТОР ПРОЕКТА ЦНИИЭП инженерного оборудования.
 117279, г.Москва, Профсоюзная ул., 93-А
 В7НА УТВЕРЖДЕНИЕ Утвержден Госкомархитектуры, приказ
 от 15 июня 1988 г. № 171
 В7КА ПОСТАВЩИК ОАО «ЦПП», 127238, Москва, Дмитровское ш., 46, к. 2

Инв. № 23311

Катал. л. № 062381