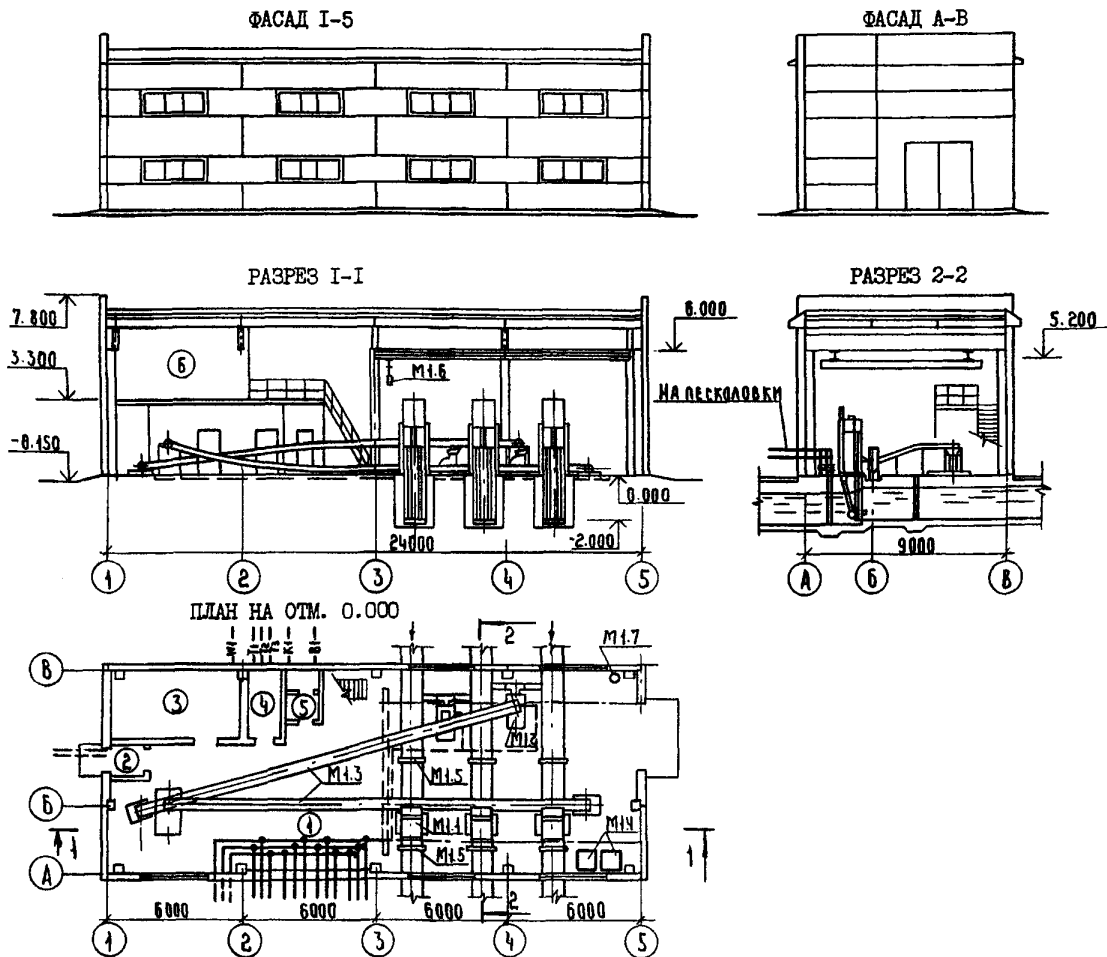


| | | |
|----------------------|--|---|
| СК-2 | СТРОИТЕЛЬНЫЙ КАТАЛОГ Часть 2 ТИПОВЫЕ ПРОЕКТЫ ПРЕДПРИЯТИЙ, ЗДАНИЯ И СООРУЖЕНИЯ | ТИПОВОЙ ПРОЕКТ 902-2-451.88 |
| | ОАО «ЦПП» | УДК 696.12 |
| СЕНТЯБРЬ 1988 | ЗДАНИЕ РЕШЕТОК С 3 МЕХАНИЗИРОВАННЫМИ РЕШЕТКАМИ РМУ-ЗБ С ДРОБЛЕНИЕМ ОТБОСОВ | На 2 листах На 4 страницах Страница 1 |



ЭКСПЛИКАЦИЯ ПОМЕЩЕНИЙ

| Но-мер | Наименование | Площадь м2 | Но-мер | Наименование | Площадь м2 |
|--------|-------------------|------------|--------|----------------------|------------|
| 1 | Помещение решеток | 179,5 | 4 | Тепловой пункт | 4,5 |
| 2 | Тамбур | 2,3 | 5 | Санузел | 3,0 |
| 3 | Электрощитовая | 16,8 | 6 | Приточная венткамера | 17,4 |

ЭКСПЛИКАЦИЯ ОБОРУДОВАНИЯ

| Поз. | Наименование и марка | Кол. | Поз. | Наименование и марка | Кол. |
|------|--------------------------|------|------|------------------------------|------|
| М1.1 | Решетка РМУ-ЗБ 1000x2000 | 3 | М1.5 | Затвор щитовой | 6 |
| М1.2 | Дробилка Д-ЗБ | 2 | М1.6 | Кран мостовой ручной г/п I т | 1 |
| М1.3 | Линия транспорта | 1 | М1.7 | Электронасос ГНОМ-10-10т | 1 |
| М1.4 | Контейнер для отбросов | 2 | | | |

| ЗДАНИЕ РЕШЕТОК С 3 МЕХАНИЗИРОВАННЫМИ РЕШЕТКАМИ РМУ-ЗБ с ДРОБЛЕНИЕМ ОТБРОСОВ | | ТИПОВОЙ ПРОЕКТ 902- 2-451.88 | Лист I Страница 2 |
|--|---|---------------------------------|--|
| D2BA | СТРОИТЕЛЬНЫЕ КОНСТРУКЦИИ И ИЗДЕЛИЯ | | |
| Фундаменты | - столбчатые железобетонные монолитные по серии I.412-1/77, вып.3, типоразмеров - 9 | M5UA ОТДЕЛКА | |
| Балки фундаментные | - по серии I.415.1-2, типоразмеров - 4 | НАРУЖНАЯ | - окраска панелей цементно-перхлорвиниловыми красками, штукатурка кирпичных вставок цементно-песчаным раствором с последующей окраской цементно-перхлорвиниловыми красками |
| Перекрытия | - по серии I.038.1-1, вып.1, типоразмеров - 5 | | |
| Стены | - из керамзитобетонных панелей $\gamma = 900$ кг/м ³ по серии I.030.1-1 вып.1-1,2-1 типоразмеров - 6 и из кирпича М100 на растворе М25 | ВНУТРЕННЯЯ | - окраска известковая, поливинилацетатная, отделка глазурованной плиткой |
| Колонны | - железобетонные по сериям I.423-3 вып.1,2, типоразмеров-1 и I.427.1-3, вып.2, типоразмеров - 1 | | |
| Покрытие | - из плит по серии I.465.1-10/82 вып.0,1, типоразмеров - 1 | C36A ИНЖЕНЕРНОЕ ОБОРУДОВАНИЕ | |
| Перекрытие | - из плит по серии I.141-1, вып.63 типоразмеров - 1, из плит по серии 3.006.1-2/82, вып.1-2, типоразмеров - 3 | Водопровод | - хозяйственно-питьевой. От внутриплощадочной сети, напор на вводе - 10 м |
| Балки отропильные | - по серии I.462.1-10/80, вып.1, типоразмеров - 1 | Канализация | - бытовая, в сеть очистных сооружений |
| Кровля | - рулонная из 3-х и 4-х слоев рубероида | Отопление | - водяное от внешних сетей, параметры теплоносителя $T=150-70^{\circ}\text{C}$ |
| Утеплитель | - вермикулитобитум, $\gamma = 200$ кг/м ³ | Вентиляция | - приточно-вытяжная с механическим побуждением |
| Полы | - цементные, керамическая плитка | Горячее водоснабжение | - от внешней теплосети |
| Ворота | - по серии I.435.9-17, вып.1, типоразмер - 1 | Электроснабжение | - от электросети 380/220В. |
| Окна | - по ГОСТ 12506-81, типоразмеров - 1 | Устройство связи | - телефонизация, радиотелефония и пожарная сигнализация |
| Двери | - по ГОСТ 14624-84, типоразмеров - 3, по серии 2.435-6 вып.1, типоразмеров - 1 | Кран | - люстовой ручной, однобалочный подвесной г/п I T |
| Наибольшая масса монтажного элемента (плита покрытия) - 3,3 т | | | |
| J30B | СКОРОСТНОЙ НАПОР ВЕТРА - 0,23 кПа (23 кгс/м ²) | J3NB | ВЕС СНЕГОВОГО ПОКРОВА - 1,0 кПа (100 кгс/м ²) |
| B2C0 | СТЕПЕНЬ ОГНЕСТОЙКОСТИ - II | G2DB | КЛИМАТИЧЕСКИЕ РАЙОНЫ СССР - II |
| M4B | РАСЧЕТНАЯ ТЕМПЕРАТУРА НАРУЖНОГО ВОЗДУХА - минус 30 ^o C | G2EE | ИНЖЕНЕРНО-ГЕОЛОГИЧЕСКИЕ УСЛОВИЯ - обычные |
| G3DT | ТЕХНОЛОГИЧЕСКИЙ ПРОЦЕСС | | |
| Здание решеток входит в состав очистных сооружений канализационных станций пропускной способностью 90+110 тыс.м ³ /сут. | | | |
| Для задержания крупных загрязнений, поступающих со сточными водами, на каналах 1000x2000 мм установлены механические решетки РМУ-ЗБ (2 рабочие, 1 резервная). | | | |
| Задержанные на решетках отбросы периодически удаляются граблями и сбрасываются на горизонтально-наклонные конвейеры с пересыпкой, по которым направляются на дробление. Измельченная масса поступает в канал сточной воды. К установке приняты дробилки Д-ЗБ (1 рабочая, 1 резервная). | | | |
| В здании решеток расположены трубопроводы технической воды и пульпы с электрофицированными задвижками гидроэлеватора и гидросмыва аэрируемых песколовок. | | | |

| ЗДАНИЕ РЕШЕТОК С 3 МЕХАНИЗИРОВАННЫМИ РЕШЕТКАМИ РМУ-ЗБ С ДРОБЛЕНИЕМ ОТБРОСОВ | | | | ТИПОВОЙ ПРОЕКТ 902-2-45I.88 | | Лист 2 Страница 3 | |
|--|--|-----------|-----------------------------|--|--|-----------------------------|-----------------|
| Наименование | | Всего | Удельный показа- тель | Наименование | Всего | Удельный показа- тель | |
| V1IA | СТОИМОСТЬ | | | | | | |
| V1IB | Общая ометная стоимость | тыс. руб. | 59,06 | Лесоматериалы | м3 | 12,18 | |
| | в том числе: | | | Лесоматериалы, приведенные к круглому лесу | " | 18,27 | |
| V1IC | строительно-монтажных работ | " | 42,78 | Кирпич | тыс. шт. | 15,43 | |
| V1ID | оборудования | " | 16,28 | | | | |
| V1IS | Стоимость строительно-монтажных работ I м2 общей площади здания | руб | 181,4 | V4KA | ЭКСПЛУАТАЦИОННЫЕ ПОКАЗАТЕЛИ | | |
| V1IV | Стоимость строительно-монтажных работ на I м3 строительного объема | " | 26,22 | V4KH | Расход воды | л/с | 0,20 |
| V1IV | Стоимость общая на расчетный показатель | " | 536,90 | V4KI | Канализационные стоки | м3/сут | 0,23 |
| V1JA | ТРУДОЕМКОСТЬ | | | V4KN | Тепла | ккал/ч кВт | 145950 169,3 |
| V1JF | Построечные трудовые затраты | чел. дн. | 911,08 | | в том числе: | | |
| V1JR | То же, на I м3 строительного объема | " | 0,56 | | на отопление | то же | 36950 42,9 |
| V1JV | То же на расчетный показатель | " | 8,28 | | на вентиляцию | " | 106300 123,3 |
| V4KA | РАСХОДЫ | | | | на горячее водоснабжение | " | 2700 3,1 |
| V4KB | Расход строительных материалов: | | | | Тепла на отопление I м2 общей площади | " | 156,7 0,18 |
| | Цемент | т | 59,41 | V4KK | Потребная электрическая мощность | кВт | 28,0 |
| | Цемент, приведенный к М400 | " | 58,45 | | | | |
| | То же, на I м2 общей площади | " | 0,25 | | | | |
| | То же, на расчетный показатель | " | 0,53 | | | | |
| | Сталь | т | 10,73 | | | | |
| | Сталь, приведенная к классам А-I и Ст3 | " | 12,90 | | | | |
| | То же, на I м2 общей площади | " | 0,05 | С3NB | Объем строительный | м3 | 1631,0 |
| | То же, на расчетный показатель | " | 0,117 | V4NP | Объем строительный на расчетный показатель | " | 14,8 |
| | Бетон и железобетон | м3 | 207,52 | | | | |
| | в том числе: | | | С30С | Площадь застройки | м2 | 232,75 |
| | монолитный | " | 89,63 | С30В | Общая площадь | " | 235,8 |
| | оборный | " | 117,89 | V40K | Общая площадь на расчетный показатель | " | 2,144 |
| | То же, на I м2 общей площади | м3 | 0,88 | | | | |
| | То же, на расчетный показатель | " | 1,89 | | | | |

ЗДАНИЕ РЕШЕТОК
С 3 МЕХАНИЗИРОВАННЫМИ РЕШЕТКАМИ РМУ-ЗБ С ДРОБЛЕНИЕМ ОТБРОСОВ

ТИПОВОЙ ПРОЕКТ
902-2-451.88

Лист 2
Страница 4

ДОПОЛНИТЕЛЬНЫЕ ДАННЫЕ

Проект разработан взамен ТП 902-2-369.83.

Расчетный показатель - расход сточных вод 1000 м³/сутки (всего 110 единиц).

Сметная документация составлена в нормах и ценах 1984г.

СОСТАВ ПРОЕКТНОЙ ДОКУМЕНТАЦИИ

Альбом I Пояснительная записка (из типового проекта 902-2-449.88).

Альбом II Технологические решения. Архитектурные решения.

Конструкции железобетонные. Конструкции металлические.

Отопление и вентиляция.

Внутренний водопровод и канализация.

Электротехническая часть. Автоматизация.

Связь и сигнализация

Альбом III Строительные изделия (из типового проекта 902-2-452.88)

Альбом IV Спецификации оборудования

Альбом V Ведомости потребности в материалах

Альбом VI Сметы

Объем проектных материалов, приведенных к формату А4, -565 форматок.

В7ВА АВТОР ПРОЕКТА ЦНИИЭП инженерного оборудования.
117279, г.Москва, Профсоюзная ул., 93-А

В7НА УТВЕРЖДЕНИЕ Утвержден Госкомархитектуры, приказ № 66 от 15 марта 1988 г.

В7КА ПОСТАВЩИК ОАО «ЦПБ», 127238, Москва, Дмитровское ш., 46, к. 2

Инв. № 23212

Катал. л. № 061917